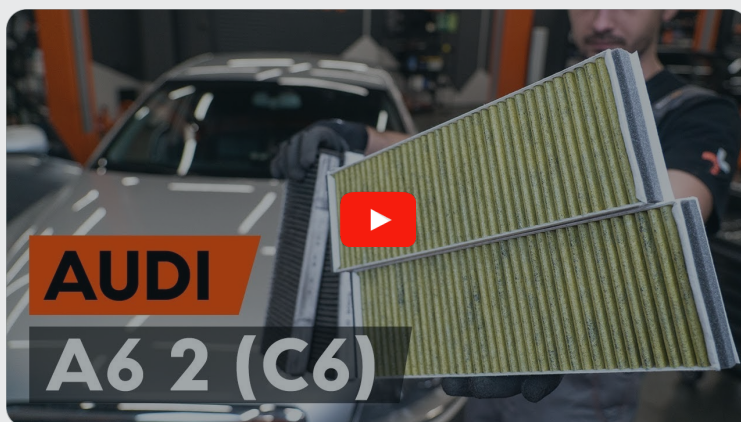




Как се сменя филтър
купе на **VW XLI Купе** –
Ръководство за смяна

ПОДОБЕН ВИДЕО УРОК



Това видео показва процедура по смяна на сходна авто част на друг автомобил

 **Важно!**

Тази процедура на смяна може да се използва за:
VW XL1 Купе 0.8 TDI E-Hybrid

Стъпките може малко да се различават в зависимост от конструкцията на
автомобила.

Този урок беше създаден на основата на процедура за смяна на сходна част
на: AUDI A6 Седан (4F2, C6) 2.0 TDI

СМЯНА НА: ФИЛТЪР КУПЕ – VW XL1 КУПЕ.
ИНСТРУМЕНТИТЕ, КОИТО ВИ ТРЯБВАТ:



• Гаечен накрайник № 8

• Тресчотка

[Купи инструменти](#)

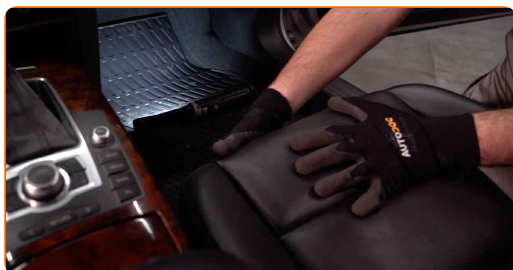
Смяна на: филтър купе – VW XL1 Купе. Експертите на AUTODOC препоръчват:

- Заменяйте поленовия филтър не по-рядко от 1 път за 6 месеца, в началото на пролетния и есенния сезон.
- Следете сроковете, препоръките и изискванията за експлоатация на резервните части, предоставени от производителя.
- Ако въздушният поток, подаван в купето намелее рязко, заменете поленовия филтър по-рано от планираното техническо обслужване.
- Моля, имайте предвид: всичката работа по колата – VW XL1 Купе – трябва да се извърши с изключен двигател.

ИЗВЪРШЕТЕ ЗАМЯНАТА В СЛЕДНАТА ПОСЛЕДОВАТЕЛНОСТ:

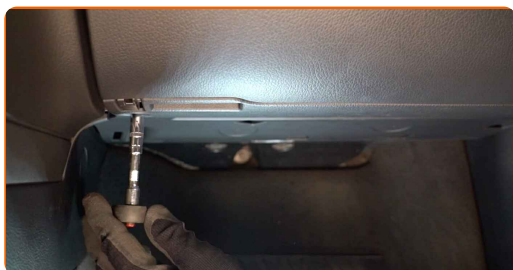
1

Преместете седалката на пътника назад докрай.

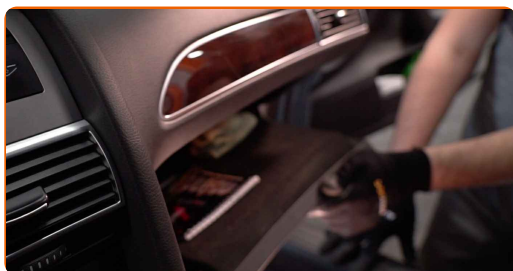


2

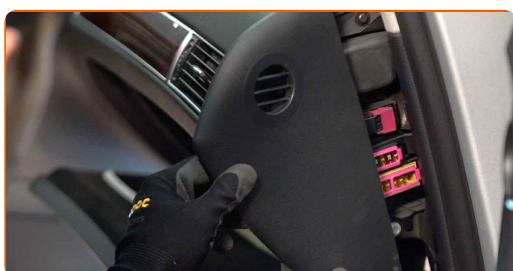
Развийте закрепващите винтове на жабката. Използвайте тръбен ключ №8. Използвайте тресчотен ключ.



3 Отворете жабката.



4 Повдигнете, внимателното освободете от крепежните елементи и премахнете страничния декоративен панел от страната на пътника.



5 Развийте закрепващите винтове на жабката. Използвайте тръбен ключ №8. Използвайте тресчотен ключ.



6 Демонтирайте жабката.



Смяна на: филтър купе – VW XL1 Купе. Професионалистите препоръчват:

- Внимавайте да не повредите крепежните елементи на жабката.

7

Откачете конектора от жабката.



8

Демонтирайте капака на корпуса на поленовия филтър.



9

Премахнете филтрите на купето.

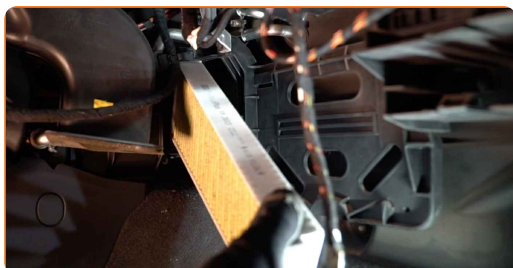


Смяна на: филтър купе – VW XL1 Купе. Съвет от AUTODOC:

- Не се опитвайте да почистите и да използвате повторно стария филтър - това ще се отрази на качеството на пречиствания въздух за купето.

10

Монтирайте филтрите на купето.



AUTODOC препоръчва:

- Смяна на: филтър купе – VW XL1 Купе. Уверете се, че сте разположили филтриращия елемент правилно. Не допускайте отклонения.
- Обърнете внимание на маркировката на филтъра за направлението на въздушния поток.
- VW XL1 Купе – Важно е да използвате само висококачествени филтри.

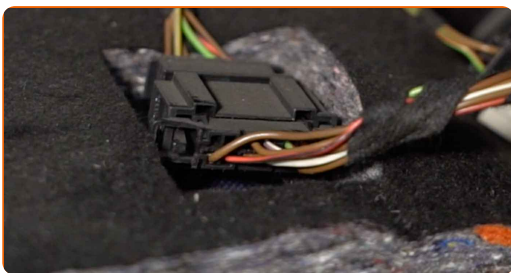
11

Монтирайте капака на корпуса на поленовия филтър. Уверете се, че сте чули щракване, което потвърждава правилното монтиране и заключване.



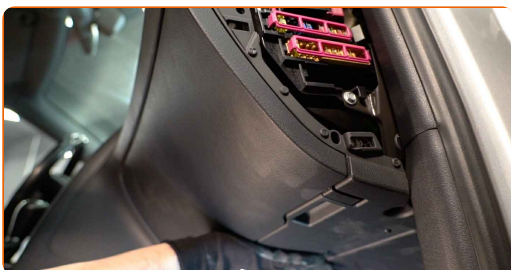
12

Включете конектора на жабката.



13

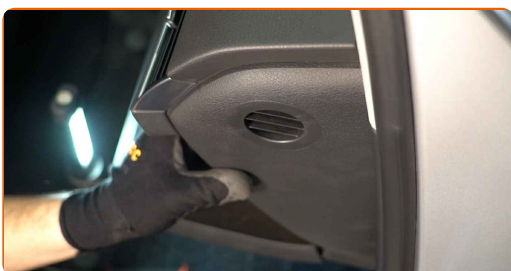
Поставете жабката.



14 Завийте закрепващите винтове на жабката. Използвайте тръбен ключ №8. Изполвайте тресчотен ключ.



15 Монтирайте страничния декоративен пластмасов панел. Наместете частта чрез водачите и заключете крепежните елементи.



AUTODOC препоръчва:

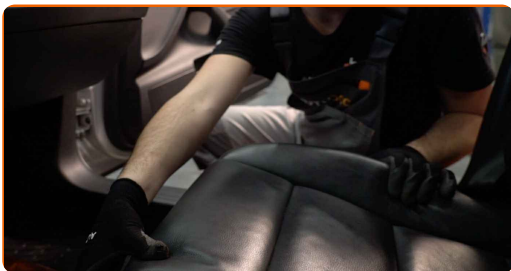
- Смяна на: филтър купе – VW XL1 Купе. Не използвайте прекомерна сила при монтаж. Това може да повреди крепежните елементи.

16 Затворете жабката.



17

Върнете седалката на пътника в първоначалното ѝ положение.



18

Включете запалването.

19

Включете климатика. Това е нужно, за да се уверите, че компонента работи правилно.

20

Изключете запалването.

ДОБРА РАБОТА! 

ВИЖ ОЩЕ УРОЦИ

AUTODOC – КАЧЕСТВЕНИ И ДОСТЪПНИ АВТОЧАСТИ ОНЛАЙН

МОБИЛНОТО ПРИЛОЖЕНИЕ AUTODOC: СТРАХОТНИ ОФЕРТИ И
УДОБНО ПАЗАРУВАНЕ



**ГОЛЯМА СЕЛЕКЦИЯ ОТ РЕЗЕРВНИ ЧАСТИ ЗА КОЛАТА
ТИ**

ФИЛТЪР КУПЕ: ШИРОК АСОРТИМЕНТ

ЗА ОТГОВОРНОСТТА:

Документът съдържа единствено съвети и препоръки, които могат да Ви бъдат полезни при смяна на детайли или ремонтни работи. AUTODOC не носи никаква отговорност за вреди, травми или щети по имущества настъпили в процеса на осъществяване на ремонтните дейности или замени на детайли, вследствие на некоректно използване или тълкуване на предоставената информация.

AUTODOC не носи отговорност за каквито и да е възможни грешки и неточности в дадената инструкция. Предоставеният материал има изключително опознавателен характер и не може да замени консултацията със специалисти.

AUTODOC не носи отговорност за неправилно или опасно използване на ремонтното оборудване, инструментите и резервните части. AUTODOC настоятелно препоръчва да работите внимателно и да спазвате правилата за безопасност при извършването на каквито и да е ремонтни работи. Помнете, че употребата на авточасти с ниско качество не гарантира нужното ниво на безопасност при шофиране.

© Copyright 2023 – Всичкото съдържание на този уебсайт, особено текстовете, фотографиите и графиките, е защитено от законите за авторското право. Всички права, включително за копиране, публикуване от трети страни, редактиране и превеждане, са притежавани от AUTODOC GmbH.