



Как се сменя масло и
маслен филтър на **VW**
Vento (1H2) –
Ръководство за смяна

ПОДОБЕН ВИДЕО УРОК



Това видео показва процедура по смяна на сходна авто част на друг автомобил

Важно!

Тази процедура на смяна може да се използва за:
VW Vento (1H2) 1.4, VW Vento (1H2) 1.6

Стъпките може малко да се различават в зависимост от конструкцията на автомобила.

Този урок беше създаден на основата на процедура за смяна на сходна част на: VW Caddy III Комби (2KB, 2KJ, 2CB, 2CJ) 1.4

СМЯНА НА: МАСЛО И МАСЛЕН ФИЛТЪР – VW VENTO
(1H2). СПИСЪК С НУЖНИТЕ ИНСТРУМЕНТИ:



- Накрайник Torx T25
- Гаечен накрайник № 19
- Гаечен накрайник № 30
- Комбиниран гаечен ключ № 30
- Динамометричен ключ
- Съд за събиране на масло
- Фуния

Купи инструменти

Смяна на: масло и маслен филтър – VW Vento (1H2). Съвет от AUTODOC:

- Сменяйте масления филтър всеки път, когато сменяте моторното масло.
- Всичката работа трябва да се извършва при спрян двигател.
- Използвайте ръкавици, за да избегнете контакт с горещата течност.

СМЯНА НА: МАСЛО И МАСЛЕН ФИЛТЪР – VW VENTO (1H2). ПРЕДПРИЕТЕ СЛЕДНИТЕ СЪПКИ:

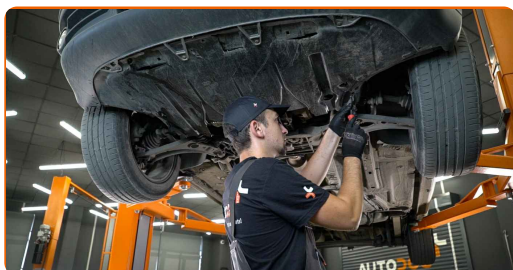
1 Отворете капака на двигателя.

2 Повдигнете колата с крик или я поставете над сервисен канал.

AUTODOC препоръчва:

- Автомобилът трябва да е разположен на равна повърхност. Ако е наклонен, то пробката на картера трябва да се намира в най-ниската точка.
- Всичката работа трябва да се извършва при спрян двигател.

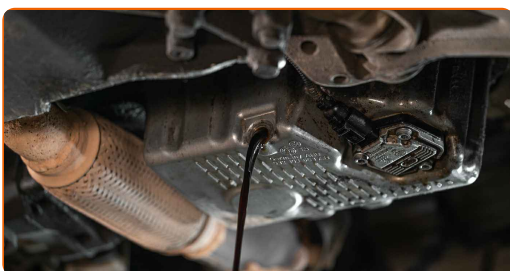
3 Премахнете крепежните елементи на долния капак на картера. Използвайте Torx T25.



4 Сложете съд за събиране на старо масло с капацитет от поне 4 литра под отворстието за източване.



5 Развийте пробката за източване. Използвайте гаечен ключ № 19 или ключ лула № 19. Източете старото масло.



Смяна на: масло и маслен филтър – VW Vento (1H2). AUTODOC препоръчва:

- Внимание! Маслото може да бъде горещо.
- Изчакайте маслото напълно да се източи от отворстието за източване.

6 Преместете съда под масления филтър.



7

Развийте масления филтър. Използвайте комбиниран гаечен ключ № 30.



8

Подгответе съд за стария маслен филтър. Сложете стария маслен филтър в съда.

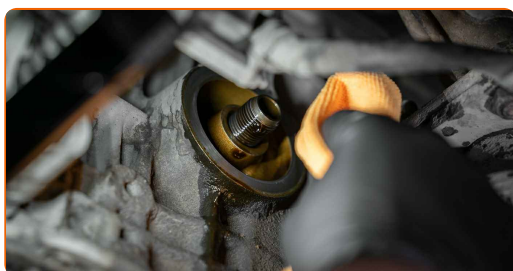


Смяна на: масло и маслен филтър – VW Vento (1H2). Съвет от AUTODOC:

- Поставете съда. Маслото започва да се източва от отворието веднага щом бъде отстранен масления филтър.

9

Почистете монтажното място на масления филтър.



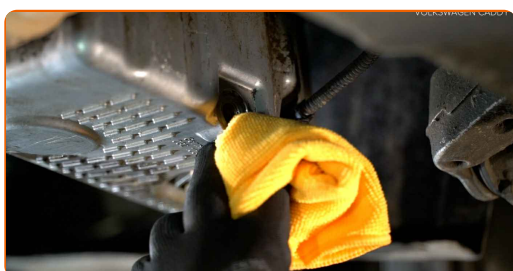
AUTODOC препоръчва:

- Смажете гуменото уплътнение на новия филтър с малко количество ново масло.

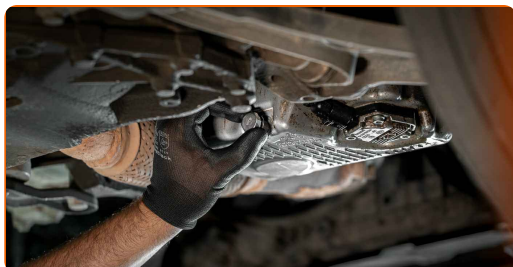
- 10** Завийте новия филтър на мястото му. Използвайте тръбен ключ №18. Използвайте динамометричен ключ. Затегнете я с усилие от 20 Nm.



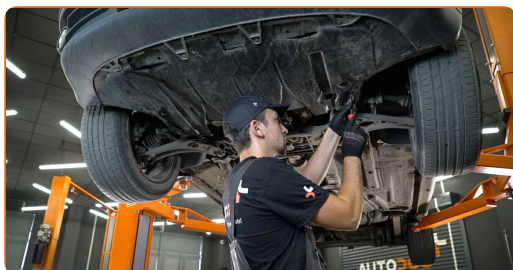
- 11** Почистете областта на отворието за източване на картера.



- 12** Завийте новата пробка за източване и я затегнете. Използвайте гаечен ключ № 19 или ключ лула № 19. Използвайте динамометричен ключ. Затегнете я с усилие от 30 Nm.



- 13** Поставете долния капак на картера. Затегнете крепежните елементи на долния капак на картера. Използвайте Torx T25.



- 14** Спуснете автомобила.

15

Развийте капачката на гърловината за масло. Сложете фунията. Налейте препоръчаното от производителя на колата ново масло в двигателя.

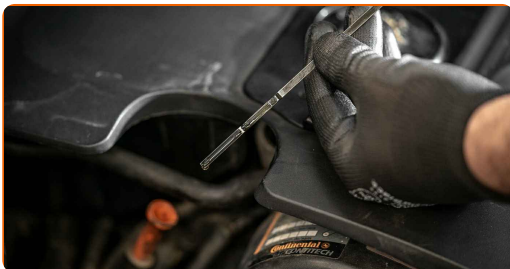


Смяна на: масло и маслен филтър – VW Vento (1H2). Експертите на AUTODOC препоръчват:

- Използвайте масло, препоръчано от производителя.

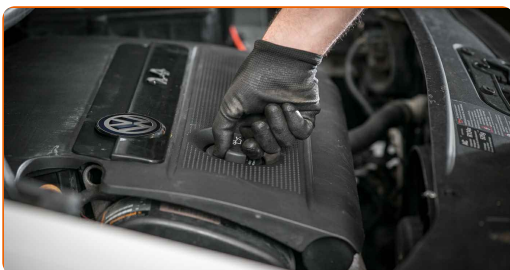
16

Проверете нивото на маслото чрез щеката за масло. Нивото на маслото трябва да бъде между обозначенията Min и Max. Ако е необходимо, добавете масло.



17

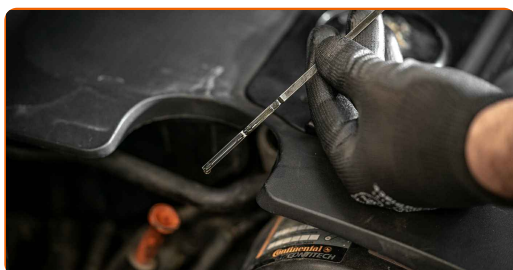
Затегнете капачката на гърловината за наливане на масло.



- 18** Запалете двигателя за няколко минути. След като предупредителната светлина за масло на таблото се изключи, спрете двигателя.



- 19** 5 минути след спиране на двигателя, проверете нивото на маслото по щеката. Ако е необходимо, долейте масло. Нивото на маслото трябва да бъде между обозначенията Min и Max.



Смяна на: масло и маслен филтър – VW Vento (1H2). Професионалистите препоръчват:

- Уверете се, че капачката на гърловината за масло е добре затегната.
- Проверете херметичността на резбованата пробка на отворието за източване и уплътнението на масления филтър. Ако е нужно, внимателно ги затегнете.

- 20** Затворете капака на двигателя.

Смяна на: масло и маслен филтър – VW Vento (1H2). Съвет от експертите на AUTODOC:

- Имайте предвид, че предупредителната светлина, която посочва недостатъчно налягане в смазочната система, може да остане включена за по-дълго от обичайното. След няколко секунди, маслото ще изпълни каналите и лампата ще изгасне.
- За да защитите околната среда от замърсяване, изхвърляйте използваните филтри на специализирани пунктове за събиране отпадъци.

ДОБРА РАБОТА!

ВИЖ ОЩЕ УРОЦИ

AUTODOC – КАЧЕСТВЕНИ И ДОСТЪПНИ АВТОЧАСТИ ОНЛАЙН

МОБИЛНОТО ПРИЛОЖЕНИЕ AUTODOC: СТРАХОТНИ ОФЕРТИ И
УДОБНО ПАЗАРУВАНЕ



**ГОЛЯМА СЕЛЕКЦИЯ ОТ РЕЗЕРВНИ ЧАСТИ ЗА КОЛАТА
ТИ**

МАСЛЕН ФИЛТЪР: ШИРОК АСОРТИМЕНТ

ЗА ОТГОВОРНОСТТА:

Документът съдържа единствено съвети и препоръки, които могат да Ви бъдат полезни при смяна на детайли или ремонтни работи. AUTODOC не носи никаква отговорност за вреди, травми или щети по имуществата настъпили в процеса на осъществяване на ремонтните дейности или замени на детайли, вследствие на некоректно използване или тълкуване на предоставената информация.

AUTODOC не носи отговорност за каквито и да е възможни грешки и неточности в дадената инструкция. Предоставеният материал има изключително опознавателен характер и не може да замени консултацията със специалисти.

AUTODOC не носи отговорност за неправилно или опасно използване на ремонтното оборудване, инструментите и резервните части. AUTODOC настоятелно препоръчва да работите внимателно и да спазвате правилата за безопасност при извършването на каквито и да е ремонтни работи. Помнете, че употребата на авточасти с ниско качество не гарантира нужното ниво на безопасност при шофиране.

© Copyright 2021 – Всичкото съдържание на този уебсайт, особено текстовете, фотографиите и графиките, е защитено от законите за авторското право. Всички права, включително за копиране, публикуване от трети страни, редактиране и превеждане, са притежавани от AUTODOC GmbH.