



Как се сменя филтър
купе на **VW Transporter**
VI Ван (SGA, SGH) –
Ръководство за смяна

ПОДОБЕН ВИДЕО УРОК



Това видео показва процедура по смяна на сходна авто част на друг автомобил

Важно!

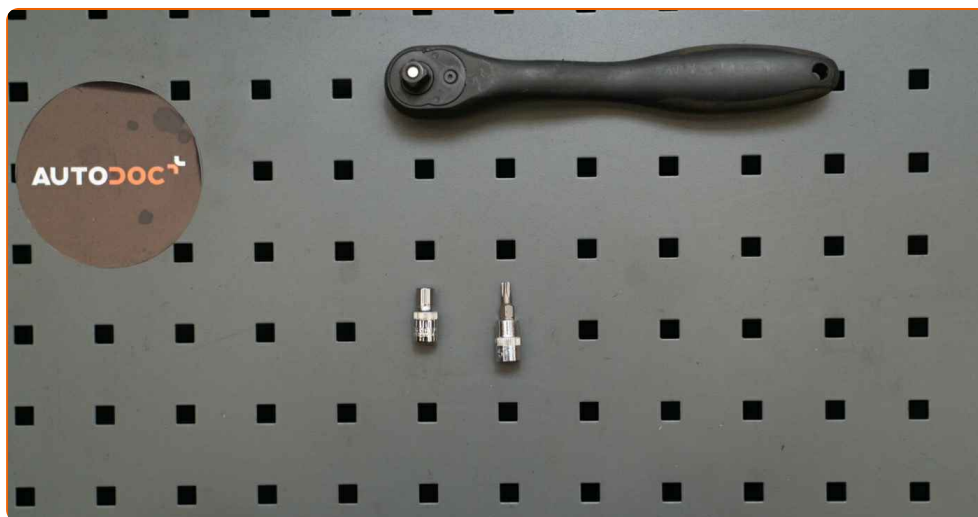
Тази процедура на смяна може да се използва за:

VW Transporter VI Ван (SGA, SGH) 2.0 TDI, VW Transporter VI Ван (SGA, SGH) 2.0 TDI 4motion, VW Transporter VI Ван (SGA, SGH) 2.0 TSI, VW Transporter VI Ван (SGA, SGH) 2.0 TSI 4motion

Стъпките може малко да се различават в зависимост от конструкцията на автомобила.

Този урок беше създаден на основата на процедура за смяна на сходна част на: VW Transporter V Ван (7HA, 7HH, 7EA, 7EH) 1.9 TDI

**СМЯНА НА: ФИЛТЪР КУПЕ – VW TRANSPORTER VI
 ВАН (SGA, SGH) – ИНСТРУМЕНТИТЕ, КОИТО МОЖЕ
 ДА ПОТРЕЯВАТ:**



- Гаечен накрайник № 5,5
- Накрайник Torx T20
- Тресчотка

Купи инструменти

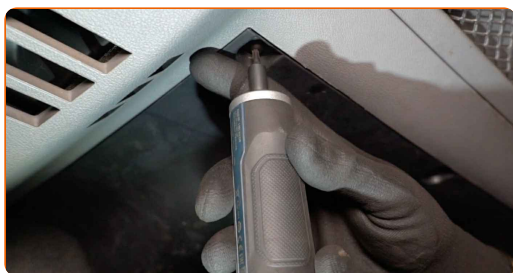
Смяна на: филтър купе – VW Transporter VI Ван (SGA, SGH). AUTODOC препоръчва:

- Заменяйте поленовия филтър не по-рядко от 1 път за 6 месеца, в началото на пролетния и есенния сезон.
- Следете сроковете, препоръките и изискванията за експлоатация на резервните части, предоставени от производителя.
- Ако въздушният поток, подаван в купето намелее рязко, заменете поленовия филтър по-рано от планираното техническо обслужване.
- Всичката работа трябва да се извършва при спрян двигател.

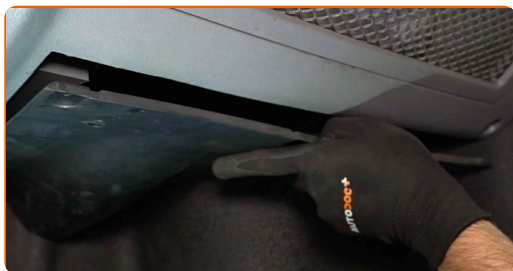
ИЗВЪРШЕТЕ ЗАМЯНАТА В СЛЕДНАТА ПОСЛЕДОВАТЕЛНОСТ:

1 Преместете седалката на пътника назад докрай.

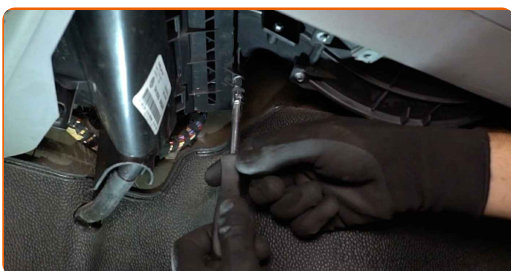
2 Развийте крепежните елементи на защитния капак под жабката. Използвайте Torx T20.



3 Демонтирайте защитния капак под жабката.



- 4 Развийте крепежните елементи на капака на корпуса на филтъра за купе. Използвайте тръбен ключ №5,5. Използвайте тресчотен ключ.



- 5 Демонтирайте капака на корпуса на поленовия филтър.



- 6 Извадете поленовия филтър.

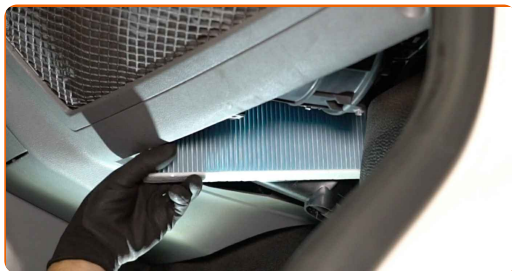


Смяна на: филтър купе – VW Transporter VI Ван (SGA, SGH). Експертите на AUTODOC препоръчват:

- Не се опитвайте да почистите и да използвате повторно стария филтър - това ще се отрази на качеството на пречиствания въздух за купето.

7

Поставете филтъра за купе на монтажното му място.

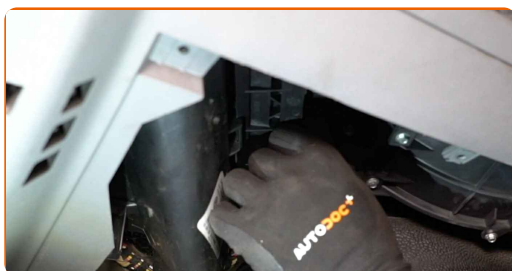


Смяна на: филтър купе – VW Transporter VI Ван (SGA, SGH). AUTODOC препоръчва:

- Обърнете внимание на маркировката на филтъра за направлението на въздушния поток.
- Следете за правилното положение на филтроелемента. Не допускайте усукване.
- Внимание! Използвайте качествени компоненти. VW Transporter VI Ван (SGA, SGH)

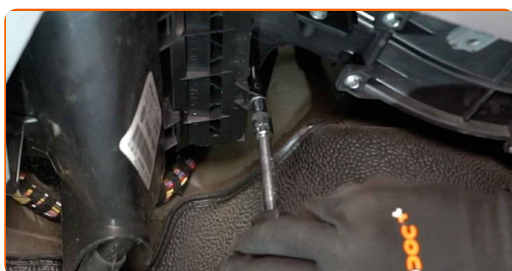
8

Монтирайте капака на корпуса на поленовия филтър.



9

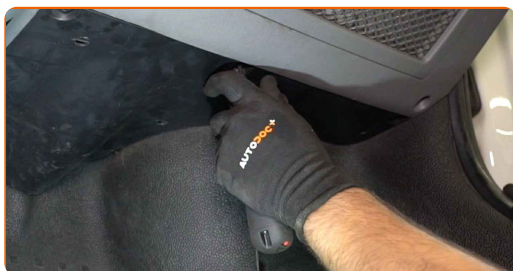
Завийте крепежните елементи на капака на корпуса на филтъра за купе. Използвайте тръбен ключ №5,5. Използвайте тресчотен ключ.



10 Монтирайте защитния капак под жабката и го фиксирайте.



11 Завийте крепежните елементи на защитния капак под жабката. Използвайте Torx T20.



AUTODOC препоръчва:

- Смяна на: филтър купе – VW Transporter VI Ван (SGA, SGH). Не използвайте прекомерна сила при монтаж. Това може да повреди крепежните елементи.

12 Върнете седалката на пътника в първоначалното ѝ положение.

13 Включете запалването.

14 Включете климатика. Това е нужно, за да се уверите, че компонента работи правилно.

15 Изключете запалването.

ДОБРА РАБОТА! 

ВИЖ ОЩЕ УРОЦИ

AUTODOC – КАЧЕСТВЕНИ И ДОСТЪПНИ АВТОЧАСТИ ОНЛАЙН

МОБИЛНОТО ПРИЛОЖЕНИЕ AUTODOC: СТРАХОТНИ ОФЕРТИ И
УДОБНО ПАЗАРУВАНЕ



+ AUTODOC

GET IT ON
Google Play

Download on the
App Store

Download

**ГОЛЯМА СЕЛЕКЦИЯ ОТ РЕЗЕРВНИ ЧАСТИ ЗА КОЛАТА
ТИ**

ФИЛТЪР КУПЕ: ШИРОК АСОРТИМЕНТ

ЗА ОТГОВОРНОСТТА:

Документът съдържа единствено съвети и препоръки, които могат да Ви бъдат полезни при смяна на детайли или ремонтни работи. AUTODOC не носи никаква отговорност за вреди, травми или щети по имуществата настъпили в процеса на осъществяване на ремонтните дейности или замени на детайли, вследствие на некоректно използване или тълкуване на предоставената информация.

AUTODOC не носи отговорност за каквито и да е възможни грешки и неточности в дадената инструкция. Предоставеният материал има изключително опознавателен характер и не може да замени консултацията със специалисти.

AUTODOC не носи отговорност за неправилно или опасно използване на ремонтното оборудване, инструментите и резервните части. AUTODOC настоятелно препоръчва да работите внимателно и да спазвате правилата за безопасност при извършването на каквито и да е ремонтни работи. Помнете, че употребата на авточасти с ниско качество не гарантира нужното ниво на безопасност при шофиране.

© Copyright 2023 – Всичкото съдържание на този уебсайт, особено текстовете, фотографиите и графиките, е защитено от законите за авторското право. Всички права, включително за копиране, публикуване от трети страни, редактиране и превеждане, са притежавани от AUTODOC SE.