

AUTODOC CLUB

Как се сменя филтър
купе на **VW Transporter**
VI Бордова платформа
/ Шаси (SFD, SFE, SFL,
SFZ) – Ръководство за
смяна

ПОДОБЕН ВИДЕО УРОК



Това видео показва процедура по смяна на сходна авто част на друг автомобил

Важно!

Тази процедура на смяна може да се използва за:

VW Transporter VI Бордова платформа / Шаси (SFD, SFE, SFL, SFZ) 2.0 TDI, VW Transporter VI Бордова платформа / Шаси (SFD, SFE, SFL, SFZ) 2.0 TDI 4motion, VW Transporter VI Бордова платформа / Шаси (SFD, SFE, SFL, SFZ) 2.0 TSI

Стъпките може малко да се различават в зависимост от конструкцията на автомобила.

Този урок беше създаден на основата на процедура за смяна на сходна част на: VW Transporter V Ван (7HA, 7HH, 7EA, 7EH) 1.9 TDI

СМЯНА НА: ФИЛТЪР КУПЕ – VW TRANSPORTER VI
 БОРДОВА ПЛАТФОРМА / ШАСИ (SFD, SFE, SFL, SFZ)
 – ИНСТРУМЕНТИТЕ, КОИТО МОЖЕ ДА ПОТРЯБВАТ:



- Гаечен накрайник № 5,5
- Накрайник Torx T20
- Тресчотка

Купи инструменти

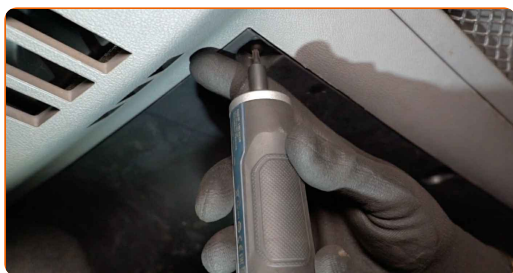
Смяна на: филтър купе – VW Transporter VI Бордова платформа / Шаси (SFD, SFE, SFL, SFZ). AUTODOC препоръчва:

- Заменяйте поленовия филтър не по-рядко от 1 път за 6 месеца, в началото на пролетния и есенния сезон.
- Следете сроковете, препоръките и изискванията за експлоатация на резервните части, предоставени от производителя.
- Ако въздушният поток, подаван в купето намелее рязко, заменете поленовия филтър по-рано от планираното техническо обслужване.
- Всичката работа трябва да се извършва при спрян двигател.

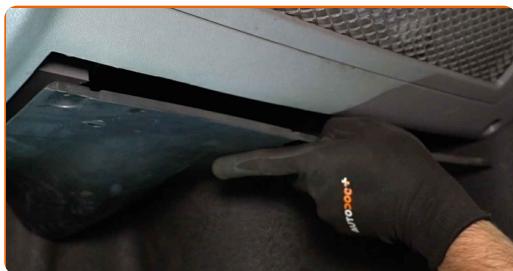
ИЗВЪРШЕТЕ ЗАМЯНАТА В СЛЕДНАТА ПОСЛЕДОВАТЕЛНОСТ:

1 Преместете седалката на пътника назад докрай.

2 Развийте крепежните елементи на защитния капак под жабката. Използвайте Torx T20.



3 Демонтирайте защитния капак под жабката.



- 4** Развийте крепежните елементи на капака на корпуса на филтъра за купе. Използвайте тръбен ключ №5,5. Използвайте тресчотен ключ.



- 5** Демонтирайте капака на корпуса на поленовия филтър.



- 6** Извадете поленовия филтър.



Смяна на: филтър купе – VW Transporter VI Бордова платформа / Шаси (SFD, SFE, SFL, SFZ). Експертите на AUTODOC препоръчват:

- Не се опитвайте да почистите и да използвате повторно стария филтър - това ще се отрази на качеството на пречиствания въздух за купето.

7

Поставете филтъра за купе на монтажното му място.

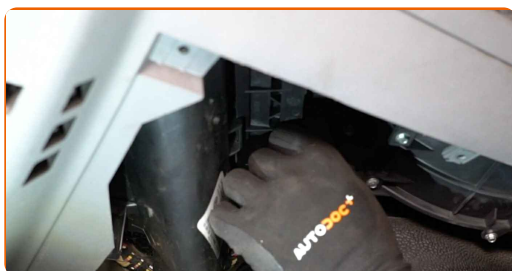


Смяна на: филтър купе – VW Transporter VI Бордова платформа / Шаси (SFD, SFE, SFL, SFZ). AUTODOC препоръчва:

- Обърнете внимание на маркировката на филтъра за направлението на въздушния поток.
- Следете за правилното положение на филтроелемента. Не допускайте усукване.
- Внимание! Използвайте качествени компоненти. VW Transporter VI Бордова платформа / Шаси (SFD, SFE, SFL, SFZ)

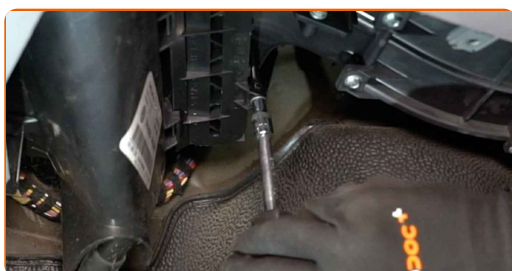
8

Монтирайте капака на корпуса на поленовия филтър.



9

Завийте крепежните елементи на капака на корпуса на филтъра за купе. Използвайте тръбен ключ №5,5. Използвайте тресчотен ключ.



10 Монтирайте защитния капак под жабката и го фиксирайте.



11 Завийте крепежните елементи на защитния капак под жабката. Използвайте Torx T20.



AUTODOC препоръчва:

- Смяна на: филтър купе – VW Transporter VI Бордова платформа / Шаси (SFD, SFE, SFL, SFZ). Не използвайте прекомерна сила при монтаж. Това може да повреди крепежните елементи.

12 Върнете седалката на пътника в първоначалното ѝ положение.

13 Включете запалването.

14 Включете климатика. Това е нужно, за да се уверите, че компонента работи правилно.

15 Изключете запалването.

ДОБРА РАБОТА! 

ВИЖ ОЩЕ УРОЦИ

AUTODOC – КАЧЕСТВЕНИ И ДОСТЪПНИ АВТОЧАСТИ ОНЛАЙН

МОБИЛНОТО ПРИЛОЖЕНИЕ AUTODOC: СТРАХОТНИ ОФЕРТИ И
УДОБНО ПАЗАРУВАНЕ



+ AUTODOC

GET IT ON
Google Play

Download on the
App Store

Download

**ГОЛЯМА СЕЛЕКЦИЯ ОТ РЕЗЕРВНИ ЧАСТИ ЗА КОЛАТА
ТИ**

ФИЛТЪР КУПЕ: ШИРОК АСОРТИМЕНТ

ЗА ОТГОВОРНОСТТА:

Документът съдържа единствено съвети и препоръки, които могат да Ви бъдат полезни при смяна на детайли или ремонтни работи. AUTODOC не носи никаква отговорност за вреди, травми или щети по имущества настъпили в процеса на осъществяване на ремонтните дейности или замени на детайли, вследствие на некоректно използване или тълкуване на предоставената информация.

AUTODOC не носи отговорност за каквито и да е възможни грешки и неточности в дадената инструкция. Предоставеният материал има изключително опознавателен характер и не може да замени консултацията със специалисти.

AUTODOC не носи отговорност за неправилно или опасно използване на ремонтното оборудване, инструментите и резервните части. AUTODOC настоятелно препоръчва да работите внимателно и да спазвате правилата за безопасност при извършването на каквито и да е ремонтни работи. Помнете, че употребата на авточасти с ниско качество не гарантира нужното ниво на безопасност при шофиране.

© Copyright 2023 – Всичкото съдържание на този уебсайт, особено текстовете, фотографиите и графиките, е защитено от законите за авторското право. Всички права, включително за копиране, публикуване от трети страни, редактиране и превеждане, са притежавани от AUTODOC SE.