



Как се сменят предни
чистачки за кола на **VW**
Transporter T6 Бордова
платформа / Шаси
(SFD, SFE, SFL, SFZ) –
Ръководство за смяна

ПОДОБЕН ВИДЕО УРОК



Това видео показва процедура по смяна на сходна авто част на друг автомобил

Важно!

Тази процедура на смяна може да се използва за:

VW Transporter T6 Бордова платформа / Шаси (SFD, SFE, SFL, SFZ) 2.0 TDI, VW Transporter T6 Бордова платформа / Шаси (SFD, SFE, SFL, SFZ) 2.0 TDI 4motion, VW Transporter T6 Бордова платформа / Шаси (SFD, SFE, SFL, SFZ) 2.0 TSI

Стъпките може малко да се различават в зависимост от конструкцията на автомобила.

Този урок беше създаден на основата на процедура за смяна на сходна част на: VW Touran I (1T1, 1T2) 2.0 TDI

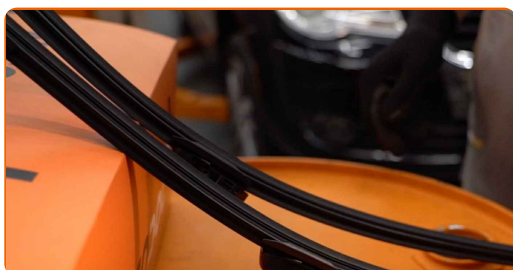
Смяна на: чистачки за кола – VW Transporter T6 Бордова платформа / Шаси (SFD, SFE, SFL, SFZ). Съвет от AUTODOC:

- Винаги заменяйте предните чистачки в комплект. Това ще осигури качествено и равномерно почистване на предното стъкло.
- Не сменяйте местата на чистачките пред водача и пътника.
- Процедурата по замяната и на двете чистачки е еднаква.
- Всичката работа трябва да се извършва при спрян двигател.

СМЯНА НА: ЧИСТАЧКИ ЗА КОЛА – VW TRANSPORTER T6 БОРДОВА ПЛАТФОРМА / ШАСИ (SFD, SFE, SFL, SFZ). ПРЕПОРЪЧИТЕЛНА ПОСЛЕДОВАТЕЛНОСТ ОТ СТЪПКИ:

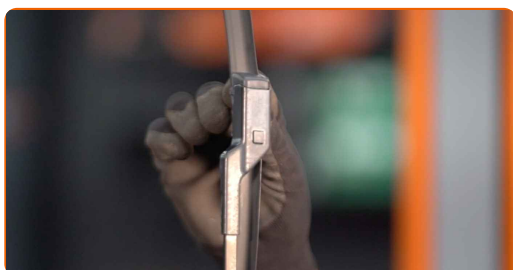
1

Подгответе новите чистачки.



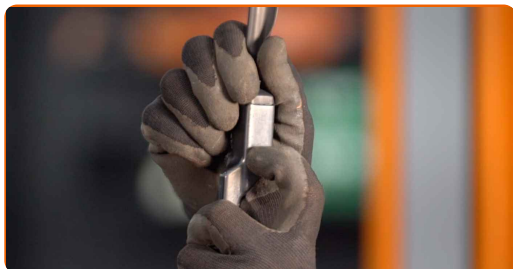
2

Отдалечете чистачката от повърхността на стъклото до упор.



3

Притиснете фиксатора. Отстранете перото от рамото на чистачката.

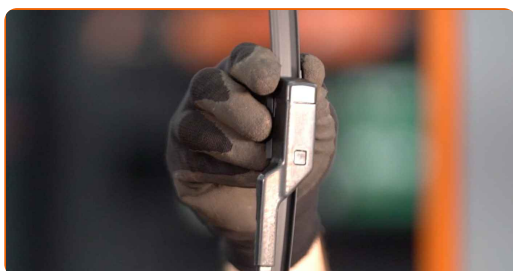


Смяна на: чистачки за кола – VW Transporter Т6 Бордова платформа / Шаси (SFD, SFE, SFL, SFZ). AUTODOC препоръчва:

- Когато сменяте перата на чистачките, внимавайте пружините на рамената на чистачките да не ударят стъклото.

4

Поставете новото перо на чистачките и внимателно притиснете рамото към стъклото.



Смяна на: чистачки за кола – VW Transporter Т6 Бордова платформа / Шаси (SFD, SFE, SFL, SFZ). Съвет от експертите на AUTODOC:

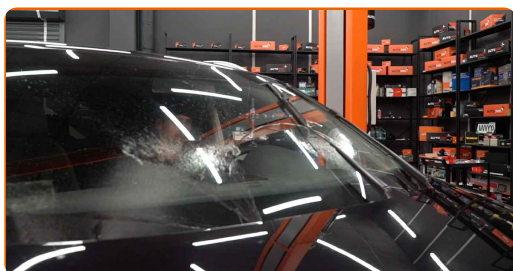
- Не хващайте чистачката за работната част на перото, за да не повредите графитния слой.
- Убедете се, че гуменото перо приляга към стъклото по цялата си дължина.

5

Включете запалването.

6

След монтажа, проверете работата на чистачките. Чистачките не трябва да се опират една в друга и не трябва да докосват уплътнението на стъклото.



ДОБРА РАБОТА! 👍

ВИЖ ОЩЕ УРОЦИ

AUTODOC – КАЧЕСТВЕНИ И ДОСТЪПНИ АВТОЧАСТИ ОНЛАЙН

МОБИЛНОТО ПРИЛОЖЕНИЕ AUTODOC: СТРАХОТНИ ОФЕРТИ И
УДОБНО ПАЗАРУВАНЕ

**ГОЛЯМА СЕЛЕКЦИЯ ОТ РЕЗЕРВНИ ЧАСТИ ЗА КОЛАТА
ТИ**

ЧИСТАЧКИ ЗА КОЛА: ШИРОК АСОРТИМЕНТ

i ЗА ОТГОВОРНОСТТА:

Документът съдържа единствено съвети и препоръки, които могат да Ви бъдат полезни при смяна на детайли или ремонтни работи. AUTODOC не носи никаква отговорност за вреди, травми или щети по имущества настъпили в процеса на осъществяване на ремонтните дейности или замени на детайли, вследствие на некоректно използване или тълкуване на предоставената информация.

AUTODOC не носи отговорност за каквито и да е възможни грешки и неточности в дадената инструкция. Предоставеният материал има изключително опознавателен характер и не може да замени консултацията със специалисти.

AUTODOC не носи отговорност за неправилно или опасно използване на ремонтното оборудване, инструментите и резервните части. AUTODOC настоятелно препоръчва да работите внимателно и да спазвате правилата за безопасност при извършването на каквито и да е ремонтни работи. Помнете, че употребата на авточасти с ниско качество не гарантира нужното ниво на безопасност при шофиране.

© Copyright 2021 – Всичкото съдържание на този уебсайт, особено текстовете, фотографиите и графиките, е защитено от законите за авторското право. Всички права, включително за копиране, публикуване от трети страни, редактиране и превеждане, са притежавани от AUTODOC GmbH.