

# **AUTODOC CLUB**

Как се сменя преден  
датчик ABS на **VW**

**Transporter T5**

**Микробус (7NB, 7NJ,  
7EB, 7EJ, 7EF, 7EG, 7NF,  
7EC) – Ръководство за  
смяна**

## ПОДОБЕН ВИДЕО УРОК



Това видео показва процедура по смяна на сходна авто част на друг автомобил

### **Важно!**

Тази процедура на смяна може да се използва за:

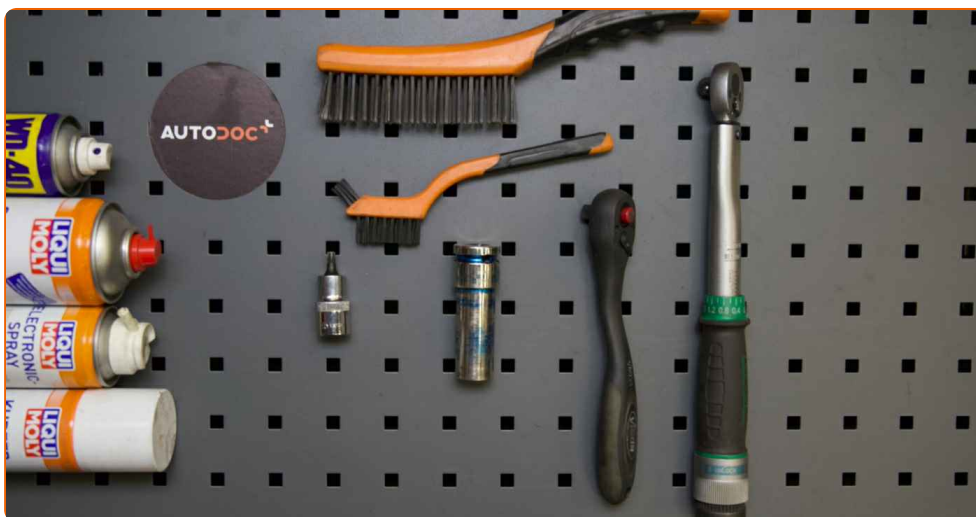
VW Transporter T5 Микробус (7НВ, 7НЈ, 7ЕВ, 7ЕЈ, 7ЕФ, 7ЕГ, 7НФ, 7ЕС) 2.0 TDI, VW Transporter T5 Микробус (7НВ, 7НЈ, 7ЕВ, 7ЕЈ, 7ЕФ, 7ЕГ, 7НФ, 7ЕС) 2.0 TDI 4motion, VW Transporter T5 Микробус (7НВ, 7НЈ, 7ЕВ, 7ЕЈ, 7ЕФ, 7ЕГ, 7НФ, 7ЕС) 1.9 TDI, VW Transporter T5 Микробус (7НВ, 7НЈ, 7ЕВ, 7ЕЈ, 7ЕФ, 7ЕГ, 7НФ, 7ЕС) 2.5 TDI, VW Transporter T5 Микробус (7НВ, 7НЈ, 7ЕВ, 7ЕЈ, 7ЕФ, 7ЕГ, 7НФ, 7ЕС) 2.0, VW Transporter T5 Микробус (7НВ, 7НЈ, 7ЕВ, 7ЕЈ, 7ЕФ, 7ЕГ, 7НФ, 7ЕС) 3.2 V6, VW Transporter T5 Микробус (7НВ, 7НЈ, 7ЕВ, 7ЕЈ, 7ЕФ, 7ЕГ, 7НФ, 7ЕС) 2.5 TDI 4motion, VW Transporter T5 Микробус (7НВ, 7НЈ, 7ЕВ, 7ЕЈ, 7ЕФ, 7ЕГ, 7НФ, 7ЕС) 3.2 V6 4motion, VW Transporter T5 Микробус (7НВ, 7НЈ, 7ЕВ, 7ЕЈ, 7ЕФ, 7ЕГ, 7НФ, 7ЕС) 2.5 TDi, VW Transporter T5 Микробус (7НВ, 7НЈ, 7ЕВ, 7ЕЈ, 7ЕФ, 7ЕГ, 7НФ, 7ЕС) 2.0 TSI, VW Transporter T5 Микробус (7НВ, 7НЈ, 7ЕВ, 7ЕЈ, 7ЕФ, 7ЕГ, 7НФ, 7ЕС) 2.0 TSI 4motion, VW Transporter T5 Микробус (7НВ, 7НЈ, 7ЕВ, 7ЕЈ, 7ЕФ, 7ЕГ, 7НФ, 7ЕС) 2.0 BiTDI, VW Transporter T5 Микробус (7НВ, 7НЈ, 7ЕВ, 7ЕЈ, 7ЕФ, 7ЕГ, 7НФ, 7ЕС) 2.0 BiTDI 4motion, VW Transporter T5 Микробус (7НВ, 7НЈ, 7ЕВ, 7ЕЈ, 7ЕФ, 7ЕГ, 7НФ, 7ЕС) 2.0 CNG

Стъпките може малко да се различават в зависимост от конструкцията на автомобила.

Имайте предвид, че този урок беше създаден на основата на процедура по смяна на тази част на друга кола със сходна конструкция.

Този урок беше създаден на основата на процедура за смяна на сходна част на: VW Passat B7 Седан (362) 2.0 TDI

**СМЯНА НА: ДАТЧИК ABS – VW TRANSPORTER T5  
МИКРОБУС (7NB, 7NJ, 7EB, 7EJ, 7EF, 7EG, 7HF, 7EC).  
СПИСЪК С НУЖНИТЕ ИНСТРУМЕНТИ:**



- Телена четка
- Четка за почистване с найлонови косми
- Спрей WD-40
- Спрей за почистване на спирачни апарати
- Спрей за електроника
- Универсална грес
- Медна грес
- Динамометричен ключ
- HEX накрайник №Н5
- Дълга ударна вложка №17
- Тресчотка
- Плоска отвертка
- Клин за застопоряване на автомобил

**Купи инструменти**

Смяна на: датчик ABS – VW Transporter T5 Микробус (7НВ, 7НЈ, 7ЕВ, 7ЕЈ, 7ЕФ, 7ЕГ, 7НФ, 7ЕС). Експертите на AUTODOC препоръчват:

- Всичката работа трябва да се извършва при спрян двигател.

## СМЯНА НА: ДАТЧИК ABS – VW TRANSPORTER T5 МИКРОБУС (7НВ, 7НЈ, 7ЕВ, 7ЕЈ, 7ЕФ, 7ЕГ, 7НФ, 7ЕС). ИЗПОЛЗВАЙТЕ СЛЕДНАТА ПРОЦЕДУРА:

**1** Застопорете колелата с клинове.

**2** Разхлабете болтовете на колелата. Използвайте ударна вложка за джанти #17.



**3** Повдигнете предната част на автомобила и го подпрете.

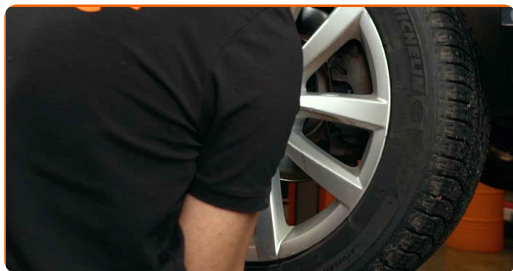
**4** Развийте болтовете на колелото.



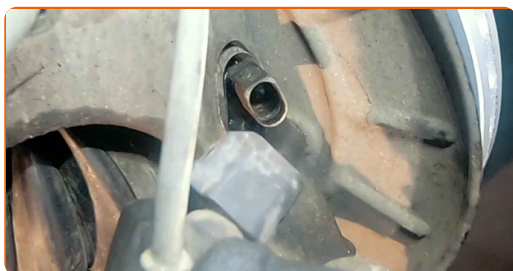
### AUTODOC препоръчва:

- Внимание! За да предотвратите нараняване, дръжте колелото, докато развийте крепежните болтове. VW Transporter T5 Микробус (7НВ, 7НЈ, 7ЕВ, 7ЕЈ, 7ЕФ, 7ЕГ, 7НФ, 7ЕС)

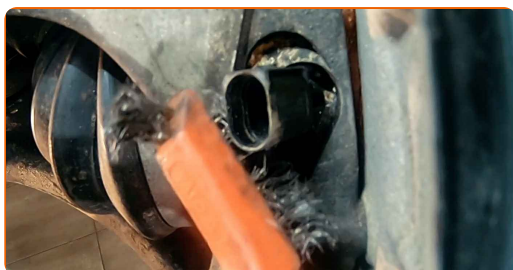
**5** Отстранете колелото.



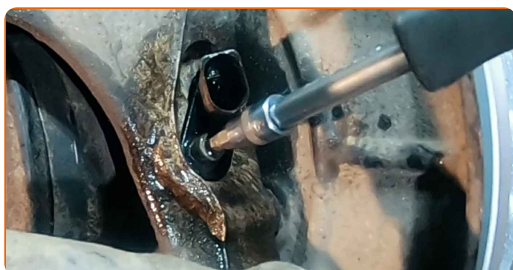
**6** Откачете конектора на ABS сензора.



**7** Почистете крепежния елемент на ABS сензора. Използвайте телена четка. Използвайте спрей WD-40.



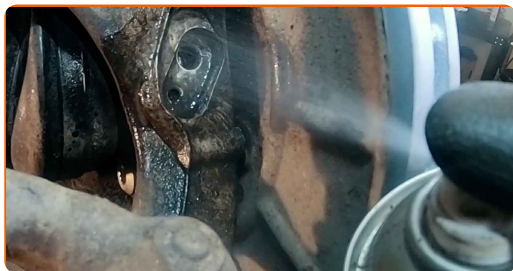
**8** Развийте крепежния елемент на ABS сензора. Използвайте HEX №Н5. Използвайте тресчотен ключ.



**9** Откачете ABS сензора.



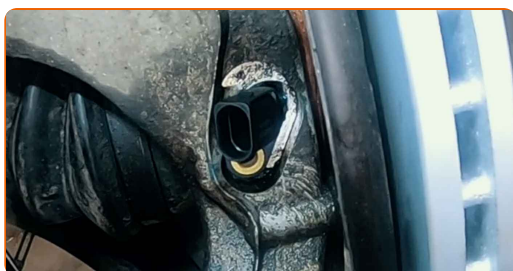
**10** Почистете монтажното място на ABS сензора. Използвайте телена четка. Използвайте спрей WD-40.



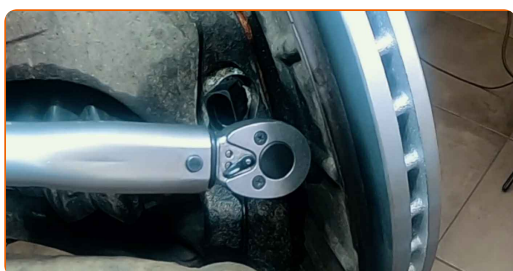
**11** Обработете крепежния елемент на ABS сензора. Използвайте универсална грес. Използвайте права отвертка.



**12** Включете датчика на ABS.

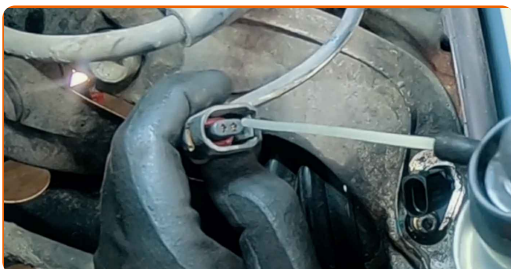


**13** Затегнете крепежния елемент, който свързва ABS сензора към шенкела. Използвайте HEX №Н5. Използвайте динамометричен ключ. Затегнете я с усилие от 7 Nm.



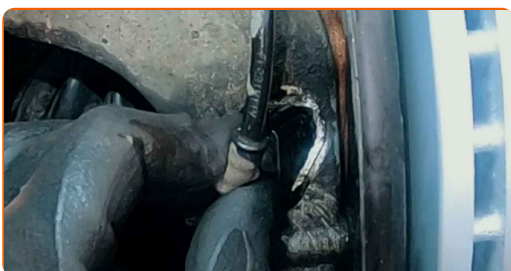
14

Обработете конектора на ABS сензора. Използвайте четка за почистване с найлонови косми. Използвайте диелектрична грес.



15

Закрепете конектора на ABS сензора.



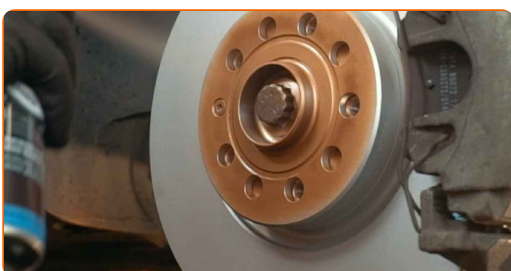
16

Почистете монтажното място на джантата. Използвайте телена четка.



17

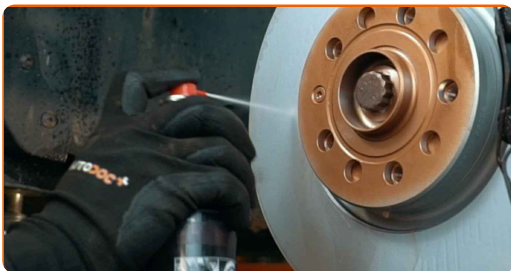
Обработете повърхността на мястото, където спирачния диск прави контакт с джантата. Използвайте медна грес.





18

Почистете повърхността на спирачния диск. Използвайте спрей за почистване на спирачни апарати.

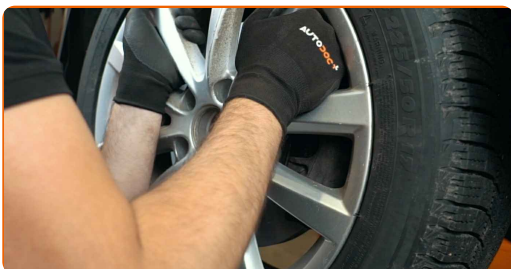


### AUTODOC препоръчва:

- Смяна на: датчик ABS – VW Transporter T5 Микробус (7НВ, 7НЈ, 7ЕВ, 7ЕЈ, 7ЕФ, 7ЕГ, 7НФ, 7ЕС). След като приложите спрея, изчакайте няколко минути.

19

Монтирайте колелото.

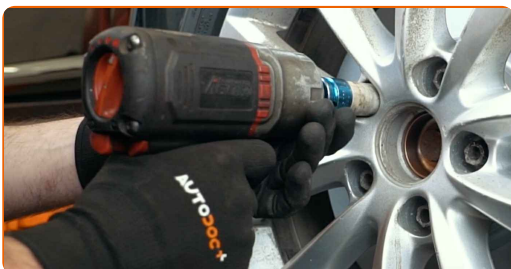


### AUTODOC препоръчва:

- Внимание! За да избегнете нараняване, дръжте колелото, докато завивате крепежните болтове на колата. VW Transporter T5 Микробус (7НВ, 7НЈ, 7ЕВ, 7ЕЈ, 7ЕФ, 7ЕГ, 7НФ, 7ЕС)

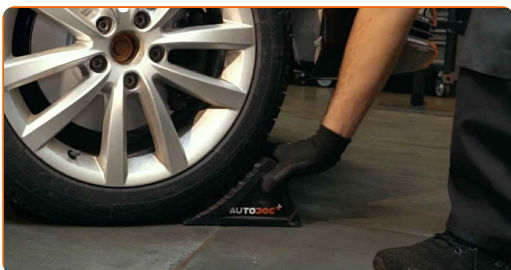
20

Завийте болтовете на колелата. Използвайте ударна вложка за джанти #17.



21 Свалете автомобила на земята и стегнете на кръст болтовете на колелата. Използвайте ударна вложка за джанти #17. Използвайте динамометричен ключ. Затегнете я с усилие от 120 Nm.

22 Премахнете криковете и клиновете.



**ДОБРА РАБОТА!** 

**ВИЖ ОЩЕ УРОЦИ**

## AUTODOC – КАЧЕСТВЕНИ И ДОСТЪПНИ АВТОЧАСТИ ОНЛАЙН

МОБИЛНОТО ПРИЛОЖЕНИЕ AUTODOC: СТРАХОТНИ ОФЕРТИ И  
УДОБНО ПАЗАРУВАНЕ



**+ AUTODOC**

GET IT ON  
**Google Play**

Download on the  
**App Store**

**Download**

**ГОЛЯМА СЕЛЕКЦИЯ ОТ РЕЗЕРВНИ ЧАСТИ ЗА КОЛАТА  
ТИ**

**ДАТЧИК ABS: ШИРОК АСОРТИМЕНТ**

### **ЗА ОТГОВОРНОСТТА:**

Документът съдържа единствено съвети и препоръки, които могат да Ви бъдат полезни при смяна на детайли или ремонтни работи. AUTODOC не носи никаква отговорност за вреди, травми или щети по имуществата настъпили в процеса на осъществяване на ремонтните дейности или замени на детайли, вследствие на некоректно използване или тълкуване на предоставената информация.

AUTODOC не носи отговорност за каквито и да е възможни грешки и неточности в дадената инструкция. Предоставеният материал има изключително опознавателен характер и не може да замени консултацията със специалисти.

AUTODOC не носи отговорност за неправилно или опасно използване на ремонтното оборудване, инструментите и резервните части. AUTODOC настоятелно препоръчва да работите внимателно и да спазвате правилата за безопасност при извършването на каквито и да е ремонтни работи. Помнете, че употребата на авточасти с ниско качество не гарантира нужното ниво на безопасност при шофиране.

© Copyright 2021 – Всичкото съдържание на този уебсайт, особено текстовете, фотографиите и графиките, е защитено от законите за авторското право. Всички права, включително за копиране, публикуване от трети страни, редактиране и превеждане, са притежавани от AUTODOC GmbH.