



Как се сменя масло и
маслен филтър на **VW**
Touran II (5T1) –
Ръководство за смяна

ПОДОБЕН ВИДЕО УРОК



Това видео показва процедура по смяна на сходна авто част на друг автомобил

 Важно!

Тази процедура на смяна може да се използва за:
VW Touran II (5T1) 1.8 TSI

Стъпките може малко да се различават в зависимост от конструкцията на автомобила.

Този урок беше създаден на основата на процедура за смяна на сходна част на: VW Golf VII Хечбек (5G1, BQ1, BE1, BE2) 1.8 TSI

СМЯНА НА: МАСЛО И МАСЛЕН ФИЛТЪР – VW
TOURAN II (5T1). СПИСЪК С НУЖНИТЕ
ИНСТРУМЕНТИ:



- Четка за почистване с найлонови косми
- Универсален спрей за почистване
- Динамометричен ключ
- Гаечен накрайник № 32
- Тресчотка
- Плоска отвертка
- Съд за събиране на масло
- Фуния
- Защитен калъф за калници

Купи инструменти

Смяна на: масло и маслен филтър – VW Touran II (5T1). Съвет от AUTODOC:

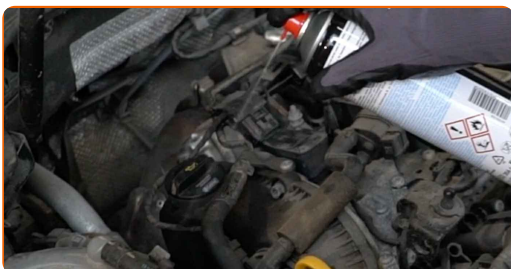
- Сменяйте масления филтър всеки път, когато сменяте моторното масло.
- Използвайте ръкавици, за да избегнете контакт с горещата течност.
- Моля, имайте предвид: всичката работа по колата – VW Touran II (5T1) – трябва да се извърши с изключен двигател.

ИЗВЪРШЕТЕ ЗАМЯНАТА В СЛЕДНАТА ПОСЛЕДОВАТЕЛНОСТ:

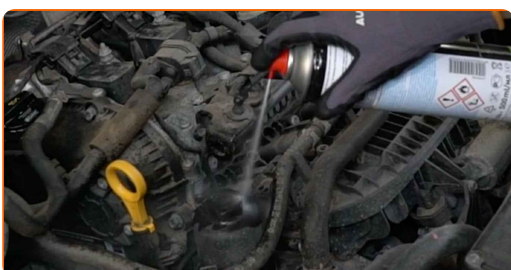
1 Отворете капака на двигателя.

2 Използвайте защитно покривало за калници, за да предотвратите повреждане на боята и пластмасовите части на колата.

3 Почистете капачката на гърловината за наливане на масло. Използвайте универсален почистващ спрей.



4 Почистете капачката на корпуса на масления филтър. Използвайте универсален почистващ спрей.



5 Развийте капачката на гърловината за масло.



6 Извадете щеката за масло.



7 Развийте капачката на корпуса на филтъра, заедно със стария филтриращ елемент. Използвайте тръбен ключ №32. Използвайте тресчотен ключ.



8 Сложете стария маслен филтър в съда.



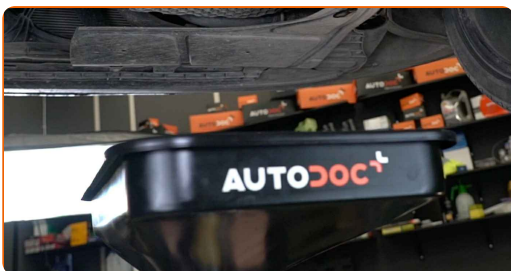
9 Повдигнете колата с крик или я поставете над сервизен канал.

Смяна на: масло и маслен филтър – VW Touran II (5T1). Съвет от експертите на AUTODOC:

- Автомобилът трябва да е разположен на равна повърхност. Ако е наклонен, то пробката на картера трябва да се намира в най-ниската точка.

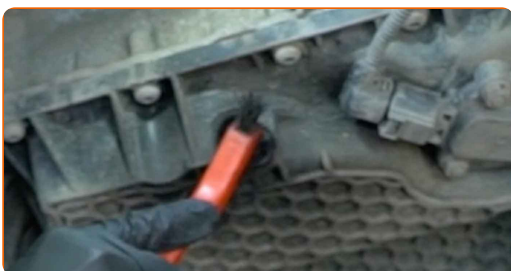
10

Сложете съд за събиране на старо масло с капацитет от поне 5 литра под отворието за източване.



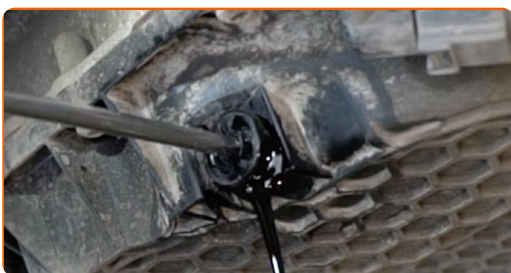
11

Почистете областта на отворието за източване на картера. Използвайте четка за почистване с найлонови косми. Използвайте универсален почистващ спрей.



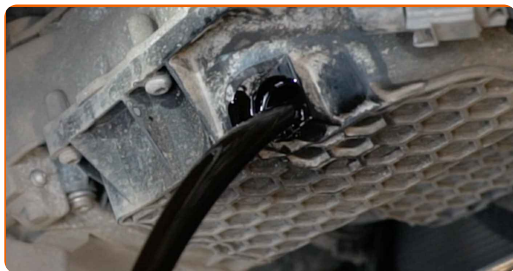
12

Развийте пробката за източване. Използвайте права отвертка.



13

Източете старото масло.



AUTODOC препоръчва:

- Внимание! Маслото може да бъде горещо.
- Изчакайте маслото напълно да се източи от отворието за източване.

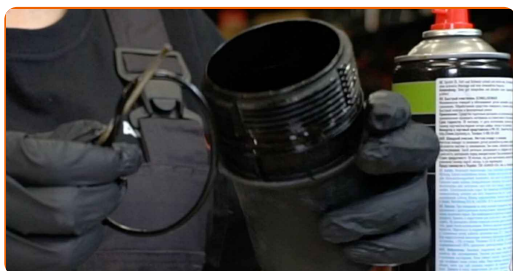
14

Отстранете масления филтър от капака кутия.



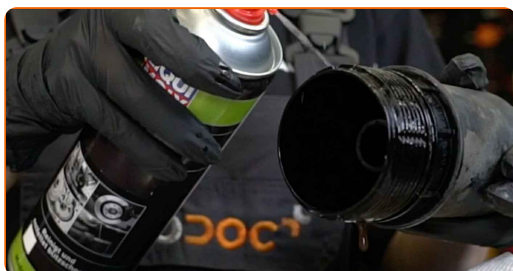
15

Премахнете уплътнителния пръстен на капака на масления филтър. Използвайте права отвертка.



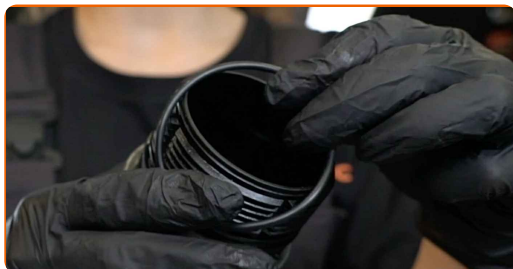
16

Почистете капачката на корпуса на масления филтър. Използвайте универсален почистващ спрей.



17

Поставете новия уплътнителен пръстен на монтажното място на капака на масления филтър.



18

Монтирайте новия маслен филтър на монтажното място на капака на филтъра.



19

Смажете гуменото уплътнение на новия филтър с малко количество ново масло.



20

Почистете областта на отворието за източване на картера. Използвайте универсален почистващ спрей.



21

Завийте новата пробка за източване на масло. Използвайте права отвертка.

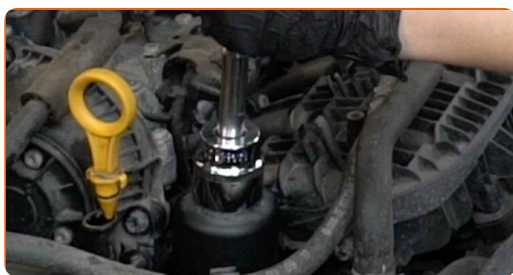


- 22** Почистете областта на отворието за източване на картера. Използвайте универсален почистващ спрей.



- 23** Спуснете автомобила.

- 24** Поставете капачката на корпуса на масления филтър и я завийте. Използвайте тръбен ключ №32. Използвайте динамометричен ключ. Затегнете я с усилие от 20 Nm.



- 25** Свалете капачката за маслото.

- 26** Сложете фунията.



- 27** Налейте препоръчаното от производителя на колата ново масло в двигателя.



Смяна на: масло и маслен филтър – VW Touran II (5T1). Експертите на AUTODOC препоръчват:

- Използвайте масло, препоръчано от производителя.

28

Проверете нивото на маслото чрез щеката за масло. Ако е необходимо, добавете масло.



Обърнете внимание!

- Нивото на маслото трябва да бъде между обозначенията Min и Max.

29

Поставете капачката за маслото.



30

Затегнете капачката на гърловината за наливане на масло.

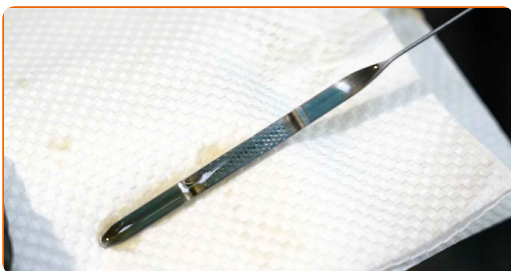


- 31** Запалете двигателя за няколко минути. След като предупредителната светлина за масло на таблото се изключи, спрете двигателя.

AUTODOC препоръчва:

- Имайте предвид, че предупредителната светлина, която посочва недостатъчно налягане в смазочната система, може да остане включена за по-дълго от обичайното. След няколко секунди, маслото ще изпълни каналите и лампата ще изгасне.

- 32** 5 минути след спиране на двигателя, проверете нивото на маслото по щеката. Ако е необходимо, долейте масло.



Обърнете внимание!

- Нивото на маслото трябва да бъде между обозначенията Min и Max.
- Уверете се, че капачката на гърловината за масло е добре затегната.
- Проверете херметичността на резбованата пробка на отворието за източване и уплътнението на масления филтър. Ако е нужно, внимателно ги затегнете.

- 33** Премахнете покривалото на калника.

- 34** Затворете капака на двигателя.

Смяна на: масло и маслен филтър – VW Touran II (5T1). AUTODOC препоръчва:

- За да защитите околната среда от замърсяване, изхвърляйте използваните филтри на специализирани пунктове за събиране отпадъци.

ДОБРА РАБОТА! 

ВИЖ ОЩЕ УРОЦИ

AUTODOC – КАЧЕСТВЕНИ И ДОСТЪПНИ АВТОЧАСТИ ОНЛАЙН

МОБИЛНОТО ПРИЛОЖЕНИЕ AUTODOC: СТРАХОТНИ ОФЕРТИ И
УДОБНО ПАЗАРУВАНЕ



**ГОЛЯМА СЕЛЕКЦИЯ ОТ РЕЗЕРВНИ ЧАСТИ ЗА КОЛАТА
ТИ**

МАСЛЕН ФИЛТЪР: ШИРОК АСОРТИМЕНТ

ЗА ОТГОВОРНОСТТА:

Документът съдържа единствено съвети и препоръки, които могат да Ви бъдат полезни при смяна на детайли или ремонтни работи. AUTODOC не носи никаква отговорност за вреди, травми или щети по имущества настъпили в процеса на осъществяване на ремонтните дейности или замени на детайли, вследствие на некоректно използване или тълкуване на предоставената информация.

AUTODOC не носи отговорност за каквито и да е възможни грешки и неточности в дадената инструкция. Предоставеният материал има изключително опознавателен характер и не може да замени консултацията със специалисти.

AUTODOC не носи отговорност за неправилно или опасно използване на ремонтното оборудване, инструментите и резервните части. AUTODOC настоятелно препоръчва да работите внимателно и да спазвате правилата за безопасност при извършването на каквито и да е ремонтни работи. Помнете, че употребата на авточасти с ниско качество не гарантира нужното ниво на безопасност при шофиране.

© Copyright 2022 – Всичкото съдържание на този уебсайт, особено текстовете, фотографиите и графиките, е защитено от законите за авторското право. Всички права, включително за копиране, публикуване от трети страни, редактиране и превеждане, са притежавани от AUTODOC GmbH.