



Как се сменя заден
датчик ABS на **VW**
Touran I (1T3) –
Ръководство за смяна

ПОДОБЕН ВИДЕО УРОК



Това видео показва процедура по смяна на сходна авто част на друг автомобил

Важно!

Тази процедура на смяна може да се използва за:
VW Touran I (1T3) 1.2 TSI, VW Touran I (1T3) 2.0 TDI, VW Touran I (1T3) 1.6 TDI, VW Touran I (1T3) 1.4 TSI, VW Touran I (1T3) 1.4 TSI EcoFuel

Стъпките може малко да се различават в зависимост от конструкцията на автомобила.

Този урок беше създаден на основата на процедура за смяна на сходна част на: VW Passat B7 Седан (362) 2.0 TDI

СМЯНА НА: ДАТЧИК ABS – VW TOURAN I (1ТЗ).
СПИСЪК С НУЖНИТЕ ИНСТРУМЕНТИ:



- Телена четка
- Спрей WD-40
- Универсален спрей за почистване
- Спрей за електроника
- Универсална грес
- Спрей за почистване на спирачни апарати
- Медна грес
- Динамометричен ключ
- HEX накрайник №Н5
- Дълга ударна вложка №17
- Тресчотка
- Лост тип кози крак
- Клин за застопоряване на автомобил

Купи инструменти

Смяна на: датчик ABS – VW Touran I (1T3). Професионалистите препоръчват:

- Всичката работа трябва да се извършва при спрян двигател.

СМЯНА НА: ДАТЧИК ABS – VW TOURAN I (1T3). ПРЕПОРЪЧИТЕЛНА ПОСЛЕДОВАТЕЛНОСТ ОТ СТЪПКИ:

1 Застопорете колелата с клинове.

2 Разхлабете болтовете на колелата. Използвайте ударна вложка за джанти #17.



3 Повдигнете задната част на автомобила и го подпрете.

4 Развийте болтовете на колелото.



AUTODOC препоръчва:

- Внимание! За да предотвратите нараняване, дръжте колелото, докато развивате крепежните болтове. VW Touran I (1T3)

5 Отстранете колелото.



6 Почистете крепежния елемент на ABS сензора. Използвайте телена четка. Използвайте спрей WD-40. Използвайте универсален почистващ спрей.



7 Развийте крепежния елемент на ABS сензора. Използвайте HEX №Н5. Използвайте тресчотен ключ.



8 Откачете ABS сензора.



9 Откачете конектора на ABS сензора.



10 Обработете конектора на ABS сензора. Използвайте диелектрична грес.



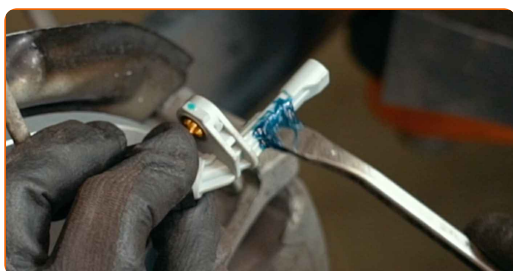
11 Почистете монтажното място на ABS сензора. Използвайте телена четка. Използвайте спрей WD-40.



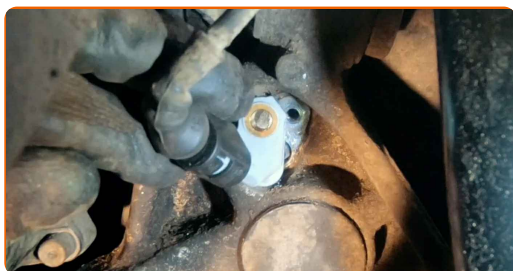
12 Закрепете конектора на ABS сензора.



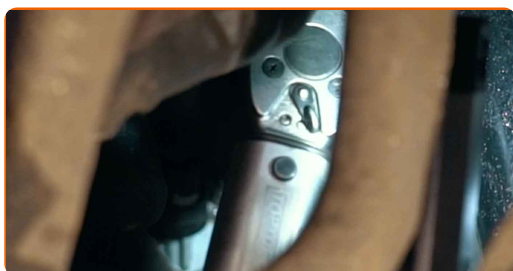
13 Обработете крепежния елемент на ABS сензора. Използвайте универсална грес. Използвайте лост тип кози крак.



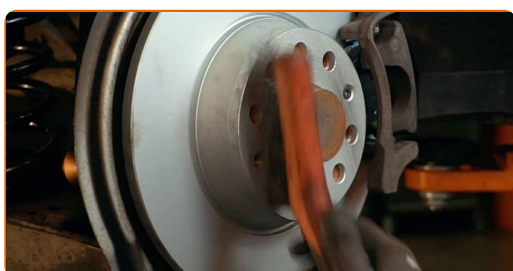
14 Включете датчика на ABS.



- 15** Затегнете крепежния елемент свързващ ABS сензора към цапфата. Използвайте HEX №Н5. Използвайте динамометричен ключ. Затегнете я с усилие от 7 Nm.



- 16** Почистете монтажното място на джантата. Използвайте телена четка.



- 17** Обработете повърхността на мястото, където спирачния диск прави контакт с джантата. Използвайте медна грес.



- 18** Почистете повърхността на спирачния диск. Използвайте спрей за почистване на спирачни апарати.



AUTODOC препоръчва:

- Смяна на: датчик ABS – VW Touran I (1Т3). След като приложите спрея, изчакайте няколко минути.

19

Монтирайте колелото.

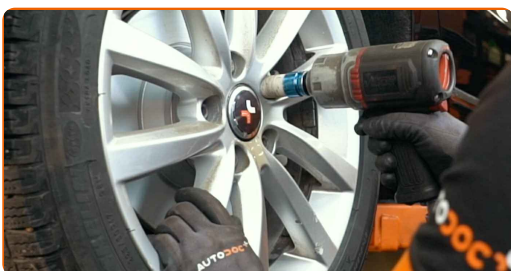


AUTODOC препоръчва:

- Важно! Дръжте колелото, докато завивате крепежните болтове. VW Touran I (1T3)

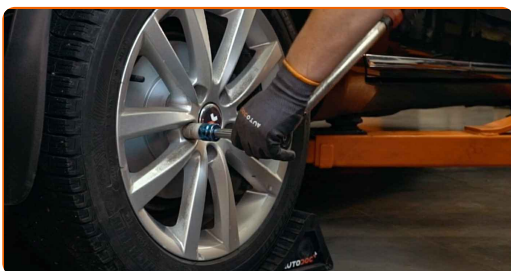
20

Завийте болтовете на колелата. Използвайте ударна вложка за джанти #17.



21

Свалете автомобила на земята и стегнете на кръст болтовете на колелата. Използвайте ударна вложка за джанти #17. Използвайте динамометричен ключ. Затегнете я с усилие от 120 Nm.



22

Премахнете криковете и клиновете.

**ДОБРА РАБОТА!** [ВИЖ ОЩЕ УРОЦИ](#)

AUTODOC – КАЧЕСТВЕНИ И ДОСТЪПНИ АВТОЧАСТИ ОНЛАЙН

МОБИЛНОТО ПРИЛОЖЕНИЕ AUTODOC: СТРАХОТНИ ОФЕРТИ И
УДОБНО ПАЗАРУВАНЕ



AUTODOC

GET IT ON
Google Play

Download on the
App Store

Download

**ГОЛЯМА СЕЛЕКЦИЯ ОТ РЕЗЕРВНИ ЧАСТИ ЗА КОЛАТА
ТИ**

ДАТЧИК ABS: ШИРОК АСОРТИМЕНТ

ЗА ОТГОВОРНОСТТА:

Документът съдържа единствено съвети и препоръки, които могат да Ви бъдат полезни при смяна на детайли или ремонтни работи. AUTODOC не носи никаква отговорност за вреди, травми или щети по имуществата настъпили в процеса на осъществяване на ремонтните дейности или замени на детайли, вследствие на некоректно използване или тълкуване на предоставената информация.

AUTODOC не носи отговорност за каквито и да е възможни грешки и неточности в дадената инструкция. Предоставеният материал има изключително опознавателен характер и не може да замени консултацията със специалисти.

AUTODOC не носи отговорност за неправилно или опасно използване на ремонтното оборудване, инструментите и резервните части. AUTODOC настоятелно препоръчва да работите внимателно и да спазвате правилата за безопасност при извършването на каквито и да е ремонтни работи. Помнете, че употребата на авточасти с ниско качество не гарантира нужното ниво на безопасност при шофиране.

© Copyright 2021 – Всичкото съдържание на този уебсайт, особено текстовете, фотографиите и графиките, е защитено от законите за авторското право. Всички права, включително за копиране, публикуване от трети страни, редактиране и превеждане, са притежавани от AUTODOC GmbH.