



Как се сменя преден
датчик ABS на **VW**
TIGUAN (5N_) –
Ръководство за смяна

ПОДОБЕН ВИДЕО УРОК



Това видео показва процедура по смяна на сходна авто част на друг автомобил

Важно!

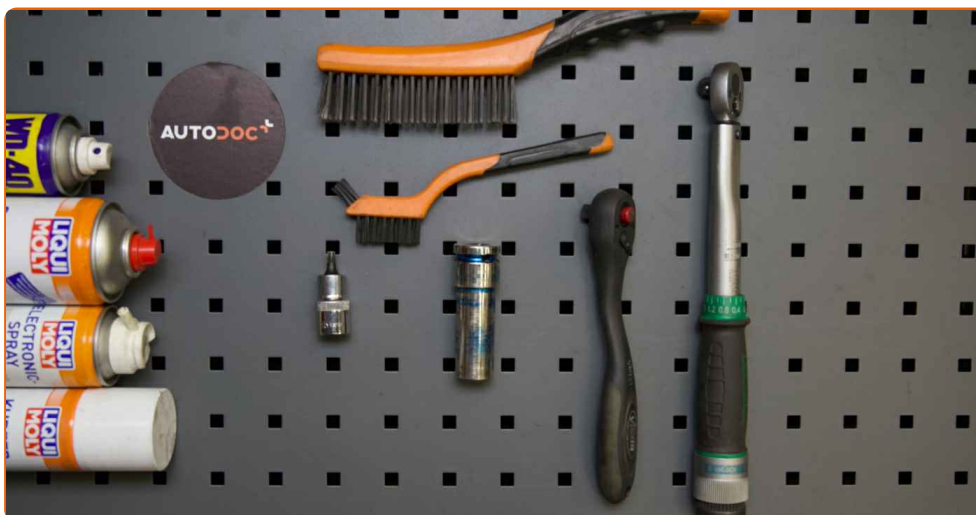
Тази процедура на смяна може да се използва за:

VW TIGUAN (5N_) 2.0 TDI 4motion, VW TIGUAN (5N_) 2.0 TFSI, VW TIGUAN (5N_) 1.4 TSI, VW TIGUAN (5N_) 1.4 TSI 4motion, VW TIGUAN (5N_) 2.0 TSI 4motion, VW TIGUAN (5N_) 2.0 TFSI 4motion, VW TIGUAN (5N_) 2.0 TDI

Стъпките може малко да се различават в зависимост от конструкцията на автомобила.

Този урок беше създаден на основата на процедура за смяна на сходна част на: VW Passat Седан (362) 2.0 TDI

**СМЯНА НА: ДАТЧИК ABS – VW TIGUAN (5N_).
СПИСЪК С НУЖНИТЕ ИНСТРУМЕНТИ:**



- Телена четка
- Четка за почистване с найлонови косми
- Спрей WD-40
- Спрей за почистване на спирачни апарати
- Спрей за електроника
- Универсална грес
- Медна грес
- Динамометричен ключ
- HEX накрайник №Н5
- Дълга ударна вложка №17
- Тресчотка
- Плоска отвертка
- Клин за застопоряване на автомобил

Купи инструменти

Смяна на: датчик ABS – VW TIGUAN (5N_). Експертите на AUTODOC препоръчват:

- Всичката работа трябва да се извършва при спрян двигател.

СМЯНА НА: ДАТЧИК ABS – VW TIGUAN (5N_). ИЗПОЛЗВАЙТЕ СЛЕДНАТА ПРОЦЕДУРА:

1 Застопорете колелата с клинове.

2 Разхлабете болтовете на колелата. Използвайте ударна вложка за джанти #17.



3 Повдигнете предната част на автомобила и го подпрете.

4 Развийте болтовете на колелото.



AUTODOC препоръчва:

- Внимание! За да предотвратите нараняване, дръжте колелото, докато развивате крепежните болтове. VW TIGUAN (5N_)

5 Отстранете колелото.



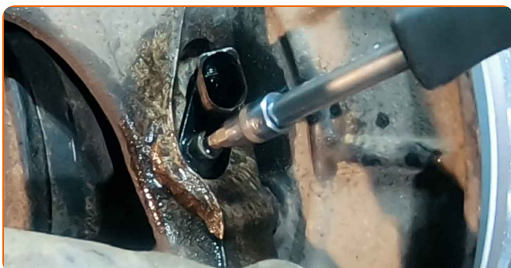
6 Откачете конектора на ABS сензора.



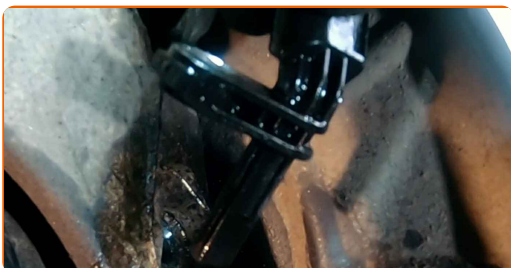
7 Почистете крепежния елемент на ABS сензора. Използвайте телена четка. Използвайте спрей WD-40.



8 Развийте крепежния елемент на ABS сензора. Използвайте HEX №Н5. Използвайте тресчотен ключ.



9 Откачете ABS сензора.



10 Почистете монтажното място на ABS сензора. Използвайте телена четка. Използвайте спрей WD-40.



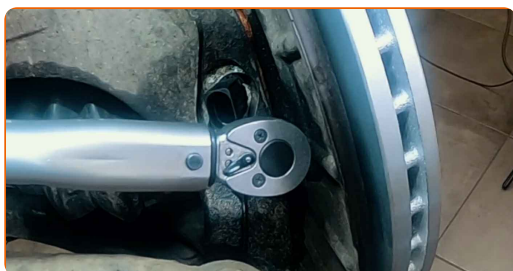
11 Обработете крепежния елемент на ABS сензора. Използвайте универсална грес. Използвайте права отвертка.



12 Включете датчика на ABS.



13 Затегнете крепежния елемент, който свързва ABS сензора към шенкела. Използвайте HEX №Н5. Използвайте динамометричен ключ. Затегнете я с усилие от 7 Nm.



14

Обработете конектора на ABS сензора. Използвайте четка за почистване с найлонови косми. Използвайте диелектрична грес.



15

Закрепете конектора на ABS сензора.



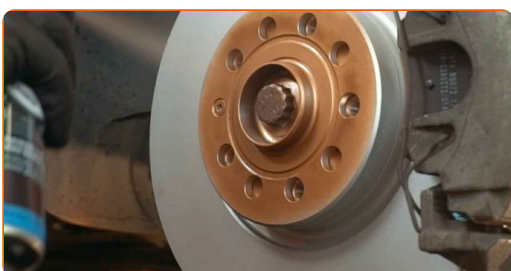
16

Почистете монтажното място на джантата. Използвайте телена четка.



17

Обработете повърхността на мястото, където спирачния диск прави контакт с джантата. Използвайте медна грес.



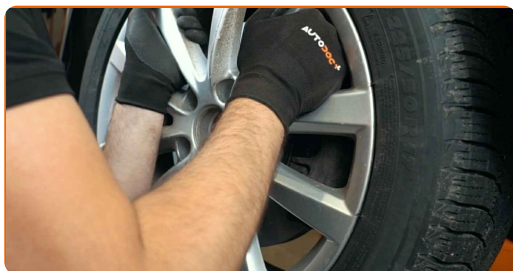
18 Почистете повърхността на спирачния диск. Използвайте спрей за почистване на спирачни апарати.



AUTODOC препоръчва:

- Смяна на: датчик ABS – VW TIGUAN (5N_). След като приложите спрея, изчакайте няколко минути.

19 Монтирайте колелото.



AUTODOC препоръчва:

- Внимание! За да избегнете нараняване, дръжте колелото, докато завивате крепежните болтове на колата. VW TIGUAN (5N_)

20 Завийте болтовете на колелата. Използвайте ударна вложка за джанти #17.



21 Свалете автомобила на земята и стегнете на кръст болтовете на колелата. Използвайте ударна вложка за джанти #17. Използвайте динамометричен ключ. Затегнете я с усилие от 120 Nm.

22 Премахнете криковете и клиновете.



ДОБРА РАБОТА! 

ВИЖ ОЩЕ УРОЦИ

AUTODOC – КАЧЕСТВЕНИ И ДОСТЪПНИ АВТОЧАСТИ ОНЛАЙН

МОБИЛНОТО ПРИЛОЖЕНИЕ AUTODOC: СТРАХОТНИ ОФЕРТИ И
УДОБНО ПАЗАРУВАНЕ



+ AUTODOC

GET IT ON
Google Play

Download on the
App Store

Download

**ГОЛЯМА СЕЛЕКЦИЯ ОТ РЕЗЕРВНИ ЧАСТИ ЗА КОЛАТА
ТИ**

ДАТЧИК ABS: ШИРОК АСОРТИМЕНТ

ЗА ОТГОВОРНОСТТА:

Документът съдържа единствено съвети и препоръки, които могат да Ви бъдат полезни при смяна на детайли или ремонтни работи. AUTODOC не носи никаква отговорност за вреди, травми или щети по имуществата настъпили в процеса на осъществяване на ремонтните дейности или замени на детайли, вследствие на некоректно използване или тълкуване на предоставената информация.

AUTODOC не носи отговорност за каквито и да е възможни грешки и неточности в дадената инструкция. Предоставеният материал има изключително опознавателен характер и не може да замени консултацията със специалисти.

AUTODOC не носи отговорност за неправилно или опасно използване на ремонтното оборудване, инструментите и резервните части. AUTODOC настоятелно препоръчва да работите внимателно и да спазвате правилата за безопасност при извършването на каквито и да е ремонтни работи. Помнете, че употребата на авточасти с ниско качество не гарантира нужното ниво на безопасност при шофиране.

© Copyright 2022 – Всичкото съдържание на този уебсайт, особено текстовете, фотографиите и графиките, е защитено от законите за авторското право. Всички права, включително за копиране, публикуване от трети страни, редактиране и превеждане, са притежавани от AUTODOC GmbH.