

# **AUTODOC CLUB**

Как се сменя кормилен  
накрайник на **VW T-**  
**Cross (C11\_)** –  
Ръководство за смяна

## ПОДОБЕН ВИДЕО УРОК



Това видео показва процедура по смяна на сходна авто част на друг автомобил

### **Важно!**

Тази процедура на смяна може да се използва за:

VW T-Cross (C11\_) 1.0 TSi (CHZL, DKLA), VW T-Cross (C11\_) 1.0 TSi (DKJA, DKRF),  
VW T-Cross (C11\_) 1.6 TDi, VW T-Cross (C11\_) 1.5 TSi, VW T-Cross (C11\_) 1.0 TSi

Стъпките може малко да се различават в зависимост от конструкцията на автомобила.

Този урок беше създаден на основата на процедура за смяна на сходна част на: VW Touran I (1T1, 1T2) 2.0 TDI

**СМЯНА НА: КОРМИЛЕН НАКРАЙНИК – VW T-CROSS (C11\_) – ИНСТРУМЕНТИТЕ, КОИТО МОЖЕ ДА ПОТРЕЯВАТ:**



- Телена четка
- Спрей WD-40
- Спрей за почистване на спирачни апарати
- Медна грес
- Комбиниран гаечен ключ №23
- Комбиниран гаечен ключ №24
- Гаечен накрайник № 18
- Дълга ударна вложка №17
- Тресчотка
- Динамометричен ключ
- Върток
- Дебеломер
- Скоба за демонтиране на шарнири
- Клин за застопоряване на автомобил

**Купи инструменти**

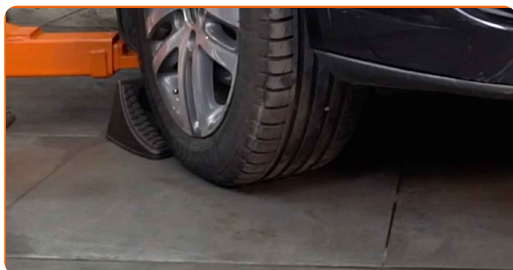
Смяна на: кормилен накрайник – VW T-Cross (C11\_). AUTODOC препоръчва:

- Сменяйте кормилните накрайници по двойки.
- Процедурата по смяна е идентична за левите и десните кормилни накрайници.
- Всичката работа трябва да се извършва при спрян двигател.

## СМЯНА НА: КОРМИЛЕН НАКРАЙНИК – VW T-CROSS (C11\_). ПРЕДПРИЕТЕ СЛЕДНИТЕ СЪПКИ:

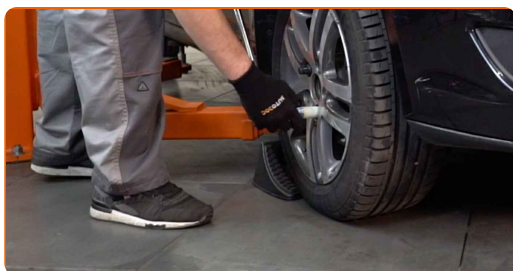
1

Застопорете колелата с клинове.



2

Разхлабете болтовете на колелата. Използвайте ударна вложка за джанти #17.



3

Повдигнете предната част на автомобила и го подпрете.

4

Развийте болтовете на колелото.



**AUTODOC препоръчва:**

- Важно! Дръжте колелото, докато развивате крепежните болтове. VW T-Cross (C11\_)

5

Отстранете колелото.



6

Почистете крепежния елемент свързващ кормилния накрайник с шенкела. Използвайте телена четка. Използвайте спрей WD-40.



7

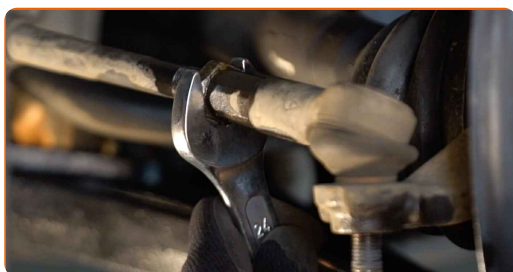
Развийте гайката, закрепваща кормилния накрайник към шенкела. Използвайте тръбен ключ №18. Използвайте върток.



- 8** Измерете и запишете дължината на свободната резба на кормилната щанга или запомнете броя на пълните обороти при демонтажа на детайла, за да запазите ъгъла на сходимост на колелата при монтажа. Използвайте дебеломер.



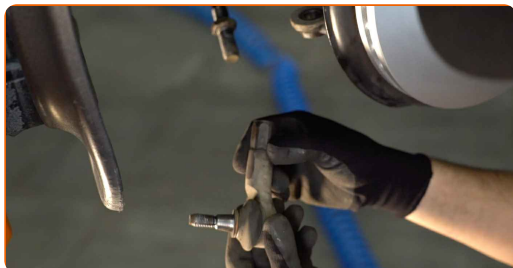
- 9** Разхлабете контрагайката на накрайника към кормилната щанга. Използвайте комбиниран гаечен ключ № 24.



- 10** Отделете кормилния накрайник от шенкела. Използвайте скоба за шарнири.



- 11** Развийте кормилния накрайник от щангата.



- 12** Почистете монтажните места на кормилния накрайник. Използвайте телена четка. Използвайте спрей WD-40.



- 13** Завийте новия кормилен накрайник на кормилната щанга.



Смяна на: кормилен накрайник – VW T-Cross (C11\_). Професионалистите препоръчват:

- При монтажа на кормилния накрайник, запазете същата дължина на свободната резбова част или същия брой пълни обороти на детайла.

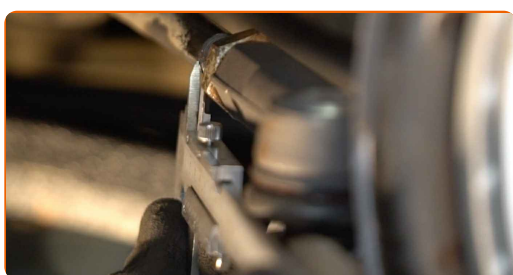
- 14** Съединете кормилния накрайник към шенкела.



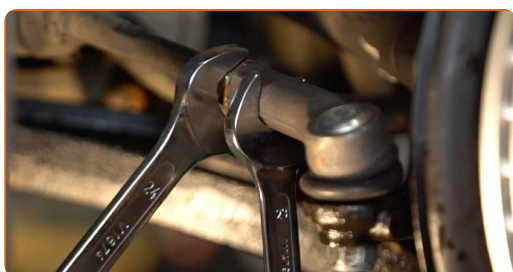
- 15** Завийте крепежната гайка, която свързва кормилния накрайник с шенкела. Използвайте тръбен ключ №18. Използвайте тресчотен ключ.



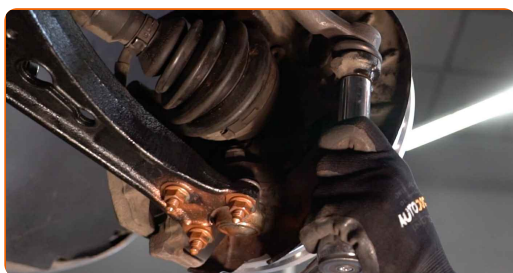
- 16** Измерете и запишете дължината на свободната резба на кормилната щанга или запомнете броя на пълните обороти при демонтажа на детайла, за да запазите ъгъла на сходимост на колелата при монтажа. Използвайте дебеломер.



- 17** Затегнете контрагайката на накрайника. Използвайте комбиниран гаечен ключ № 23. Използвайте комбиниран гаечен ключ № 24. Използвайте динамометричен ключ. Затегнете я с усилие от 50 Nm.



- 18** Затегнете закрепващата гайка, която свързва кормилния накрайник с шенкела. Използвайте тръбен ключ №18. Използвайте динамометричен ключ. Затегнете я с усилие от 20 Nm.+90°

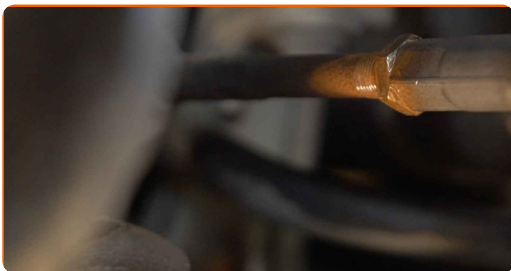




**AUTODOC препоръчва:**

- Важно! Обезателно използвайте нови крепежни елементи.

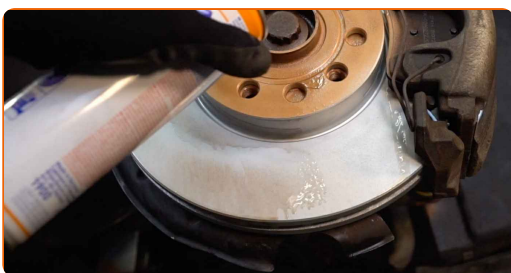
**19** Обработете крепежния елемент свързващ кормилния накрайник с шенкела. Използвайте медна грес.



**20** Обработете повърхността на мястото, където спирачния диск прави контакт с джантата. Използвайте медна грес.



**21** Почистете повърхността на спирачния диск. Използвайте спрей за почистване на спирачни апарати.



**AUTODOC препоръчва:**

- Смяна на: кормилен накрайник – VW T-Cross (C11\_). След като приложите спрея, изчакайте няколко минути.

22

Монтирайте колелото.



Смяна на: кормилен накрайник – VW T-Cross (C11\_). Съвет от експертите на AUTODOC:

- За да избегнете нараняване, придържайте колелото при завиване на крепежните болтове.

23

Завийте болтовете на колелата. Използвайте ударна вложка за джанти #17.



24

Свалете автомобила на земята и стегнете на кръст болтовете на колелата. Използвайте динамометричен ключ. Затегнете я с усилие от 120 Nm.

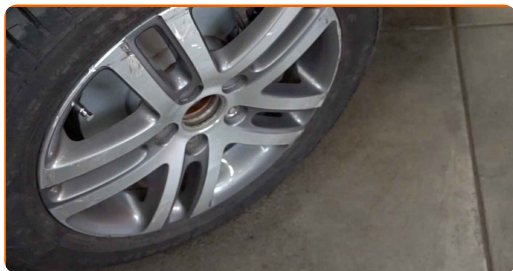


Смяна на: кормилен накрайник – VW T-Cross (C11\_). Съвет от AUTODOC:

- Проверете и при необходимост регулирайте монтажните ъгли на колелата.

25

Премахнете криковете и клиновете.



**ДОБРА РАБОТА!** 

**ВИЖ ОЩЕ УРОЦИ**

## AUTODOC – КАЧЕСТВЕНИ И ДОСТЪПНИ АВТОЧАСТИ ОНЛАЙН

МОБИЛНОТО ПРИЛОЖЕНИЕ AUTODOC: СТРАХОТНИ ОФЕРТИ И  
УДОБНО ПАЗАРУВАНЕ



**+ AUTODOC**

GET IT ON  
**Google Play**

Download on the  
**App Store**

**Download**

**ГОЛЯМА СЕЛЕКЦИЯ ОТ РЕЗЕРВНИ ЧАСТИ ЗА КОЛАТА  
ТИ**

**КОРМИЛЕН НАКРАЙНИК: ШИРОК АСОРТИМЕНТ**

### **ЗА ОТГОВОРНОСТТА:**

Документът съдържа единствено съвети и препоръки, които могат да Ви бъдат полезни при смяна на детайли или ремонтни работи. AUTODOC не носи никаква отговорност за вреди, травми или щети по имуществата настъпили в процеса на осъществяване на ремонтните дейности или замени на детайли, вследствие на некоректно използване или тълкуване на предоставената информация.

AUTODOC не носи отговорност за каквито и да е възможни грешки и неточности в дадената инструкция. Предоставеният материал има изключително опознавателен характер и не може да замени консултацията със специалисти.

AUTODOC не носи отговорност за неправилно или опасно използване на ремонтното оборудване, инструментите и резервните части. AUTODOC настоятелно препоръчва да работите внимателно и да спазвате правилата за безопасност при извършването на каквито и да е ремонтни работи. Помнете, че употребата на авточасти с ниско качество не гарантира нужното ниво на безопасност при шофиране.

© Copyright 2022 – Всичкото съдържание на този уебсайт, особено текстовете, фотографиите и графиките, е защитено от законите за авторското право. Всички права, включително за копиране, публикуване от трети страни, редактиране и превеждане, са притежавани от AUTODOC GmbH.