



Как се сменя предна
биалетка на **VW T-Cross**
(C11_) – Ръководство за
смяна

ПОДОБЕН ВИДЕО УРОК



Това видео показва процедура по смяна на сходна авто част на друг автомобил

Важно!

Тази процедура на смяна може да се използва за:

VW T-Cross (C11_) 1.0 TSi (CHZL, DKLA), VW T-Cross (C11_) 1.0 TSi (DKJA, DKRF),
VW T-Cross (C11_) 1.6 TDi, VW T-Cross (C11_) 1.5 TSi, VW T-Cross (C11_) 1.0 TSI

Стъпките може малко да се различават в зависимост от конструкцията на автомобила.

Този урок беше създаден на основата на процедурата за смяна на сходна част на: VW Polo IV Хечбек (9N) 1.4 16V

СМЯНА НА: БИАЛЕТКА – VW T-CROSS (C11_).
ИНСТРУМЕНТИТЕ, КОИТО ВИ ТРЯБВАТ:



- Телена четка
- Спрей WD-40
- Спрей за почистване на спирачни апарати
- Медна грес
- Гаечен накрайник № 16
- Комбиниран гаечен ключ №16
- Накрайник Torx T30
- Дълга ударна вложка №17
- Тресчотка
- Динамометричен ключ
- Лост тип кози крак
- Клин за застопоряване на автомобил

Купи инструменти

AUTODOC препоръчва:

- Сменяйте биалетките на VW T-Cross (C11_) по двойки.
- Процедурата по смяна е идентична за двете биалетки на една ос.
- Всичката работа трябва да се извършва при спрян двигател.

СМЯНА НА: БИАЛЕТКА – VW T-CROSS (C11_). ПРЕПОРЪЧИТЕЛНА ПОСЛЕДОВАТЕЛНОСТ ОТ СТЪПКИ:

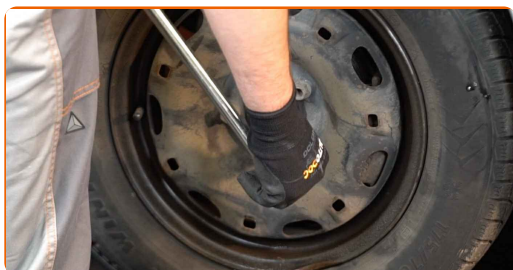
1

Застопорете колелата с клинове.



2

Разхлабете болтовете на колелата. Използвайте ударна вложка за джанти #17.

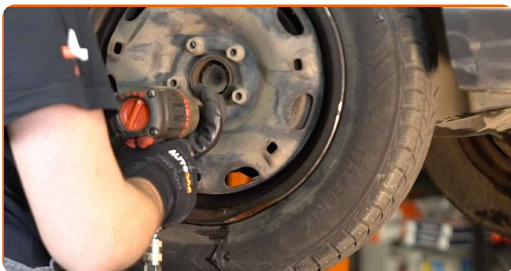


3

Повдигнете предната част на автомобила и го подпрете.

4

Развийте болтовете на колелото.

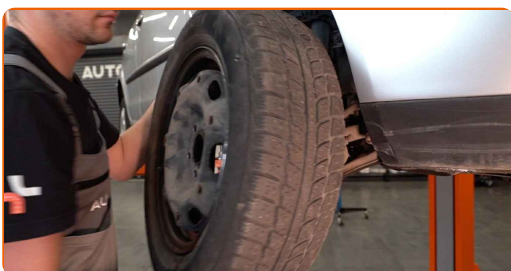


AUTODOC препоръчва:

- Важно! Дръжте колелото, докато развивате крепежните болтове. VW T-Cross (C11_)

5

Отстранете колелото.



6

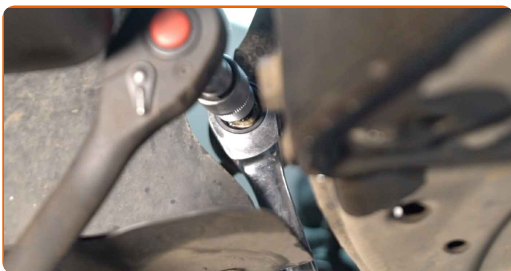
Почистете крепежните елементи на биалетката. Използвайте телена четка. Използвайте спрей WD-40.

7

Развийте крепежния елемент, който свързва стабилизатора с макферсона. Използвайте тръбен ключ №16. Използвайте тресчотен ключ.



- 8 Развийте крепежния елемент, който свързва стабилизатора с биалетката. Използвайте комбиниран гаечен ключ № 16. Използвайте Torx T30. Използвайте тресчотен ключ.



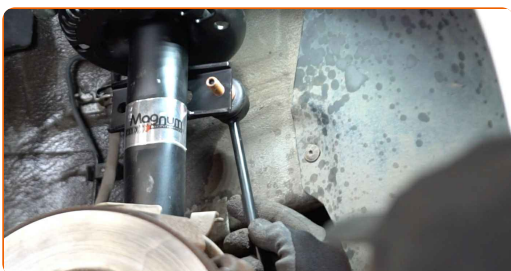
- 9 Снемете биалетката. Използвайте лост тип кози крак.



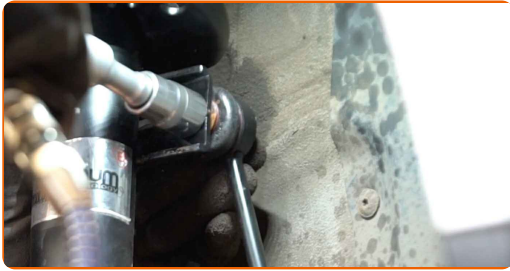
Смяна на: биалетка – VW T-Cross (C11_). Експертите на AUTODOC препоръчват:

- Огледайте втулките на щангата за напречна устойчивост. При необходимост ги заменете.

- 10 Почистете крепежните елементи на биалетката. Използвайте телена четка. Използвайте спрей WD-40.



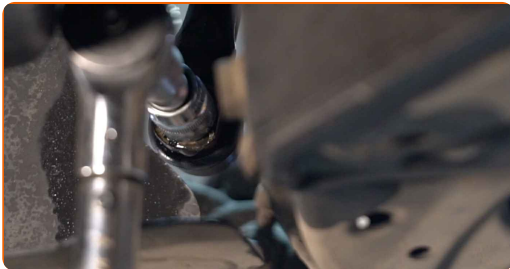
- 11** Монтирайте новата биалетка и стегнете закрепването. Използвайте комбиниран гаечен ключ № 16. Използвайте тръбен ключ №16. Използвайте Torx T30. Използвайте тресчотен ключ.



- 12** Затегнете крепежния елемент, който свързва стабилизатора с биалетката. Използвайте комбиниран гаечен ключ № 16. Използвайте Torx T30. Използвайте динамометричен ключ. Затегнете я с усилие от 40 Nm.



- 13** Затегнете крепежния елемент, който свързва стабилизатора с макферсона. Използвайте тръбен ключ №16. Използвайте динамометричен ключ. Затегнете я с усилие от 40 Nm.



- 14** Обработете всички съединения на биалетката. Използвайте медна грес.



- 15 Обработете повърхността на мястото, където спирачния диск прави контакт с джантата. Използвайте медна грес.



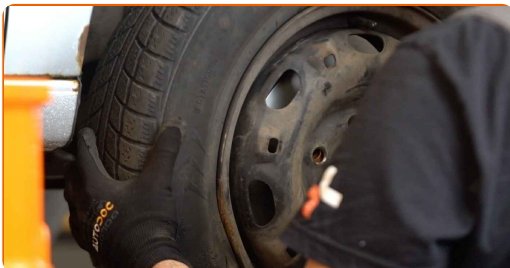
- 16 Почистете повърхността на спирачния диск. Използвайте спрей за почистване на спирачни апарати.



AUTODOC препоръчва:

- Смяна на: биалетка – VW T-Cross (C11_). След като приложите спрея, изчакайте няколко минути.

- 17 Монтирайте колелото.

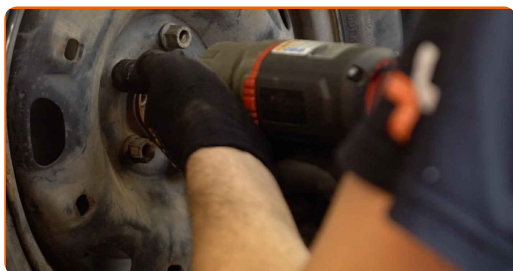


AUTODOC препоръчва:

- Внимание! За да избегнете нараняване, дръжте колелото, докато завивате крепежните болтове на колата. VW T-Cross (C11_)

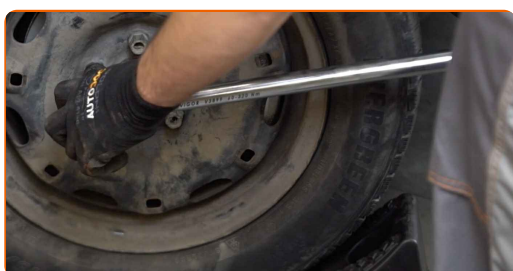
18

Завийте болтовете на колелата. Използвайте ударна вложка за джанти #17.



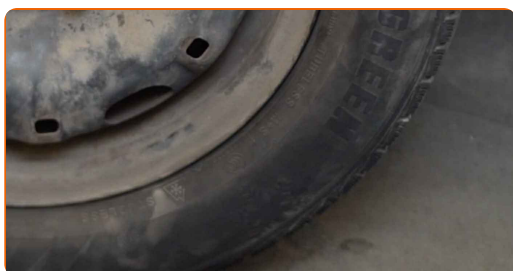
19

Свалете автомобила на земята и стегнете на кръст болтовете на колелата. Използвайте динамометричен ключ. Затегнете я с усилие от 120 Nm.



20

Премахнете криковете и клиновете.



ДОБРА РАБОТА! 

ВИЖ ОЩЕ УРОЦИ

AUTODOC – КАЧЕСТВЕНИ И ДОСТЪПНИ АВТОЧАСТИ ОНЛАЙН

МОБИЛНОТО ПРИЛОЖЕНИЕ AUTODOC: СТРАХОТНИ ОФЕРТИ И
УДОБНО ПАЗАРУВАНЕ

**ГОЛЯМА СЕЛЕКЦИЯ ОТ РЕЗЕРВНИ ЧАСТИ ЗА КОЛАТА
ТИ**

БИАЛЕТКА: ШИРОК АСОРТИМЕНТ

i ЗА ОТГОВОРНОСТТА:

Документът съдържа единствено съвети и препоръки, които могат да Ви бъдат полезни при смяна на детайли или ремонтни работи. AUTODOC не носи никаква отговорност за вреди, травми или щети по имущества настъпили в процеса на осъществяване на ремонтните дейности или замени на детайли, вследствие на некоректно използване или тълкуване на предоставената информация.

AUTODOC не носи отговорност за каквито и да е възможни грешки и неточности в дадената инструкция. Предоставеният материал има изключително опознавателен характер и не може да замени консултацията със специалисти.

AUTODOC не носи отговорност за неправилно или опасно използване на ремонтното оборудване, инструментите и резервните части. AUTODOC настоятелно препоръчва да работите внимателно и да спазвате правилата за безопасност при извършването на каквито и да е ремонтни работи. Помнете, че употребата на авточасти с ниско качество не гарантира нужното ниво на безопасност при шофиране.

© Copyright 2021 – Всичкото съдържание на този уебсайт, особено текстовете, фотографиите и графиките, е защитено от законите за авторското право. Всички права, включително за копиране, публикуване от трети страни, редактиране и превеждане, са притежавани от AUTODOC GmbH.