

AUTODOC CLUB

Как се сменя масло за
ръчна скоростна кутия
на **VW Polo Седан (9A4,
9A2, 9N2, 9A6)** –
Ръководство за смяна

ПОДОБЕН ВИДЕО УРОК



Това видео показва процедура по смяна на сходна авто част на друг автомобил

Важно!

Тази процедура на смяна може да се използва за:

VW Polo Седан (9A4, 9A2, 9N2, 9A6) 1.9 SDI, VW Polo Седан (9A4, 9A2, 9N2, 9A6) 1.4 TDI

Стъпките може малко да се различават в зависимост от конструкцията на автомобила.

Този урок беше създаден на основата на процедура за смяна на сходна част на: SKODA Fabia I Combi (6Y5) 1.2

**СМЯНА НА: МАСЛО ЗА РЪЧНА СКОРОСТНА КУТИЯ –
VW POLO СЕДАН (9A4, 9A2, 9N2, 9A6). СПИСЪК С
НУЖНИТЕ ИНСТРУМЕНТИ:**



- Телена четка
- Универсален спрей за почистване
- HEX накрайник №Н17
- Гаечен накрайник № 12
- Кръстата отвертка
- Динамометричен ключ
- Фуния
- Съд за събиране на масло
- Защитен калъф за калници

Купи инструменти

Смяна на: масло за ръчна скоростна кутия – VW Polo Седан (9A4, 9A2, 9N2, 9A6). AUTODOC препоръчва:

- Всичката работа трябва да се извършва при спрян двигател.

СМЯНА НА: МАСЛО ЗА РЪЧНА СКОРОСТНА КУТИЯ – VW POLO СЕДАН (9A4, 9A2, 9N2, 9A6). ПРЕПОРЪЧИТЕЛНА ПОСЛЕДОВАТЕЛНОСТ ОТ СТЪПКИ:

- 1 Отворете капака на двигателя.
- 2 Използвайте защитно покривало за калници, за да предотвратите повреждане на боята и пластмасовите части на колата.
- 3 Повдигнете колата с крик или я поставете над сервизен канал.

Смяна на: масло за ръчна скоростна кутия – VW Polo Седан (9A4, 9A2, 9N2, 9A6). Съвет:

- Автомобилът трябва да е разположен на равна повърхност. Ако е наклонен, то пробката на картера трябва да се намира в най-ниската точка.

- 4 Развийте крепежните елементи на долната шумоизолация. Използвайте тръбен ключ №12. Използвайте кръстатата отвертка.



5 Премахнете долната шумоизолация.



6 Почистете областта на отворието за източване на картера. Използвайте телена четка. Използвайте универсален почистващ спрей.



AUTODOC препоръчва:

- Смяна на: масло за ръчна скоростна кутия – VW Polo Седан (9A4, 9A2, 9N2, 9A6). След като приложите спрея, изчакайте няколко минути.

7 Сложете съд за събиране на старо масло с капацитет от поне 2 литра под отворието за източване.



8 Развийте пробката за източване. Използвайте HEX №H17.



9

Източете старото масло.



Смяна на: масло за ръчна скоростна кутия – VW Polo Седан (9A4, 9A2, 9N2, 9A6). Експертите на AUTODOC препоръчват:

- Внимание! Маслото може да бъде горещо.

10

Почистете областта около дупката на пробката за наливане на масло на скоростната кутия. Използвайте телена четка. Използвайте универсален почистващ спрей.



Смяна на: масло за ръчна скоростна кутия – VW Polo Седан (9A4, 9A2, 9N2, 9A6). Съвет от AUTODOC:

- След като приложите спрея, изчакайте няколко минути.

11

Развийте пробката на корпуса на скоростната кутия. Използвайте HEX №Н17.



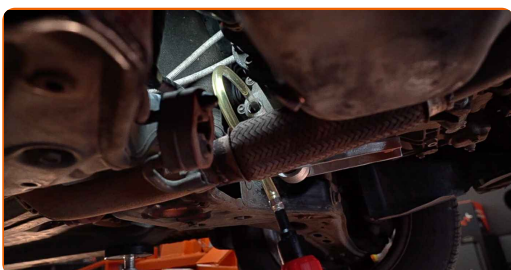
12

Завийте новата пробка за източване и я затегнете. Използвайте HEX №Н17. Използвайте динамометричен ключ. Затегнете я с усилие от 32 Nm.



13

Сложете фунията. Налейте масло в скоростната кутия през дупката на пробката. Нужно количество масло: 1.5 л.

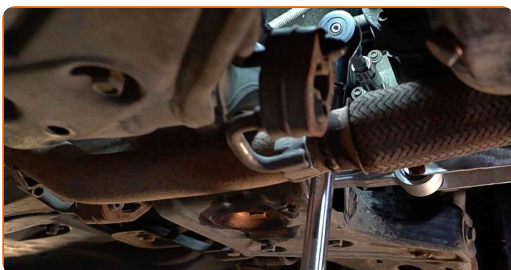


Смяна на: масло за ръчна скоростна кутия – VW Polo Седан (9A4, 9A2, 9N2, 9A6). Съвет от експертите на AUTODOC:

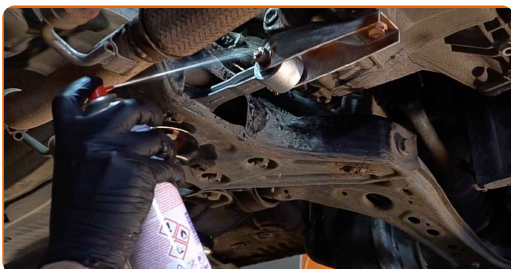
- Използвайте масло, препоръчано от производителя.

14

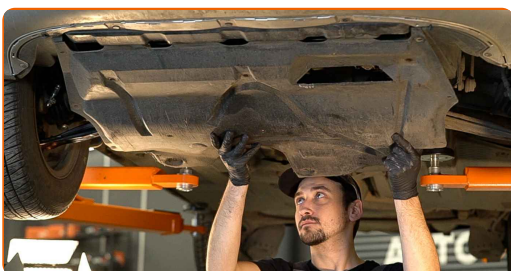
Завийте пробката на корпуса на скоростната кутия. Използвайте HEX №Н17. Използвайте динамометричен ключ. Затегнете я с усилие от 32 Nm.



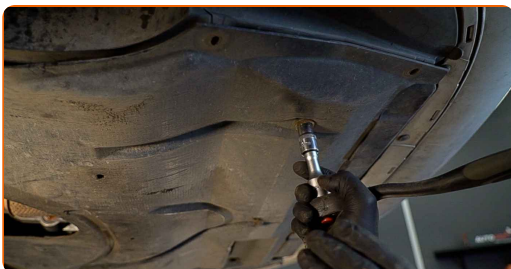
- 15** Почистете областта около дупката на пробката за наливане на масло на скоростната кутия. Използвайте универсален почистващ спрей.



- 16** Монтирайте долната шумоизолация.



- 17** Завийте крепежните елементи на долната шумоизолация. Използвайте тръбен ключ №12. Използвайте кръстата отвертка.



- 18** Спуснете автомобила.

- 19** Премахнете покривалото на калника.

- 20** Затворете капака на двигателя.

ДОБРА РАБОТА! 

ВИЖ ОЩЕ УРОЦИ

AUTODOC – КАЧЕСТВЕНИ И ДОСТЪПНИ АВТОЧАСТИ ОНЛАЙН

МОБИЛНОТО ПРИЛОЖЕНИЕ AUTODOC: СТРАХОТНИ ОФЕРТИ И
УДОБНО ПАЗАРУВАНЕ



AUTODOC

GET IT ON
Google Play

Download on the
App Store

Download

**ГОЛЯМА СЕЛЕКЦИЯ ОТ РЕЗЕРВНИ ЧАСТИ ЗА КОЛАТА
ТИ**

**МАСЛО ЗА РЪЧНА СКОРОСТНА КУТИЯ: ШИРОК
АСОРТИМЕНТ**

ЗА ОТГОВОРНОСТТА:

Документът съдържа единствено съвети и препоръки, които могат да Ви бъдат полезни при смяна на детайли или ремонтни работи. AUTODOC не носи никаква отговорност за вреди, травми или щети по имущества настъпили в процеса на осъществяване на ремонтните дейности или замени на детайли, вследствие на некоректно използване или тълкуване на предоставената информация.

AUTODOC не носи отговорност за каквито и да е възможни грешки и неточности в дадената инструкция. Предоставеният материал има изключително опознавателен характер и не може да замени консултацията със специалисти.

AUTODOC не носи отговорност за неправилно или опасно използване на ремонтното оборудване, инструментите и резервните части. AUTODOC настоятелно препоръчва да работите внимателно и да спазвате правилата за безопасност при извършването на каквито и да е ремонтни работи. Помнете, че употребата на авточасти с ниско качество не гарантира нужното ниво на безопасност при шофиране.

© Copyright 2022 – Всичкото съдържание на този уебсайт, особено текстовете, фотографиите и графиките, е защитено от законите за авторското право. Всички права, включително за копиране, публикуване от трети страни, редактиране и превеждане, са притежавани от AUTODOC GmbH.