

AUTODOC CLUB

Как се сменя заден
лагер главина на **VW**
POLO PLAYA –
Ръководство за смяна

ПОДОБЕН ВИДЕО УРОК



Това видео показва процедура по смяна на сходна авто част на друг автомобил

Важно!

Тази процедура на смяна може да се използва за:
VW POLO PLAYA 1.0

Стъпките може малко да се различават в зависимост от конструкцията на автомобила.

Този урок беше създаден на основата на процедура за смяна на сходна част на: VW Polo Хечбек (6N1) 1.0

**СМЯНА НА: ЛАГЕР ГЛАВИНА – VW POLO PLAYA –
ИНСТРУМЕНТИТЕ, КОИТО МОЖЕ ДА ПОТРЯБВАТ:**



- Телена четка
- Универсален спрей за почистване
- Универсална грес
- Медна грес
- Динамометричен ключ
- Комбиниран гаечен ключ №10
- Гаечен накрайник № 24
- Дълга ударна вложка №17
- Комплект дорници за втулки и лагери
- Скоба за вадене на зъбни колела с три рамена.
- Тресчотка
- Чук
- Лост тип кози крак
- Клин за застопоряване на автомобил

Купи инструменти

AUTODOC препоръчва:

- Не използвайте повторно лагерния възел на Вашия автомобил VW POLO PLAYA.
- Процедурата по смяна на главина на колелото е идентична за двете колела на една и съща ос.
- Моля, имайте предвид: всичката работа по колата – VW POLO PLAYA – трябва да се извърши с изключен двигател.

ИЗВЪРШЕТЕ ЗАМЯНАТА В СЛЕДНАТА ПОСЛЕДОВАТЕЛНОСТ:

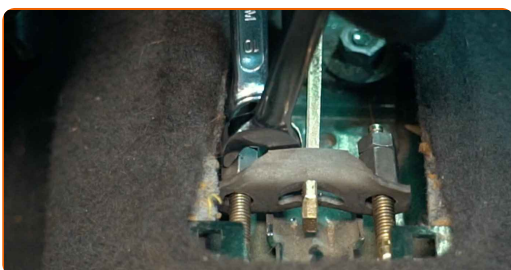
1

Задействайте ръчната спирачка.



2

Разхлабете жилото на ръчната спирачка. Използвайте комбиниран гаечен ключ № 10.



3

Застопорете колелата с клинове.

4

Разхлабете болтовете на колелата. Използвайте ударна вложка за джанти #17.



5

Повдигнете задната част на автомобила и го подпрете.

6

Развийте болтовете на колелото.

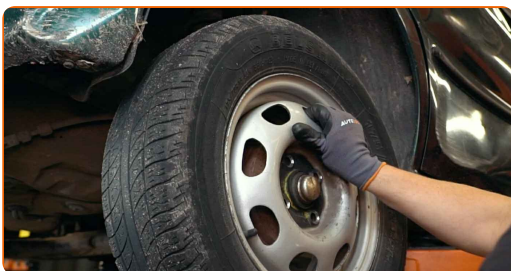


AUTODOC препоръчва:

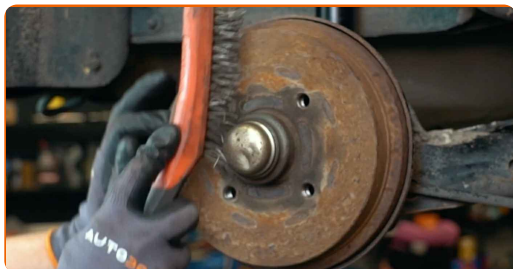
- Внимание! За да предотвратите нараняване, дръжте колелото, докато развивате крепежните болтове. VW POLO PLAYA

7

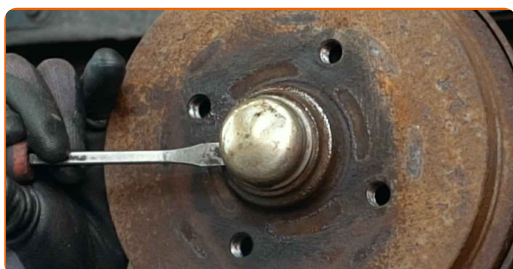
Отстранете колелото.



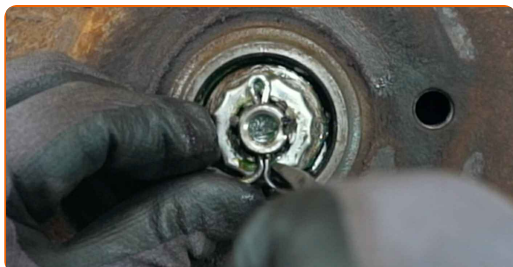
8 Почистете спирачния барабан. Използвайте телена четка. Използвайте универсален почистващ спрей.



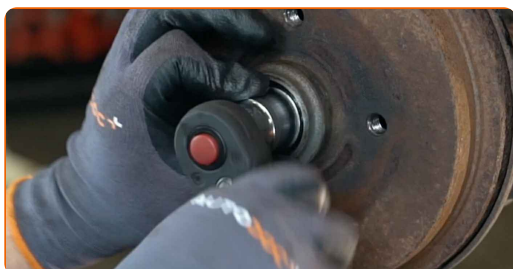
9 Премахнете капачката на гайката на главината на колелото. Използвайте лост тип кози крак. Използвайте чук.



10 Премахнете шплинта, който фиксира гайката на главината. Използвайте лост тип кози крак. Използвайте чук.



11 Развийте гайката на главината. Използвайте тръбен ключ №24. Използвайте тресчотен ключ.



12

Премахнете спирачния барабан заедно с лагера на главината.



Смяна на: лагер главина – VW POLO PLAYA. Съвет:

- Огледайте спирачния барабан. При необходимост го заменете.

13

Почистете монтажното място на лагера на главината. Използвайте универсален почистващ спрей.



14

Демонтирайте лагера на главината. Използвайте лост тип кози крак.



15

Премахнете вътрешното маслено уплътнение на лагера на главината. Използвайте лост тип кози крак.



16 Демонтирайте лагера на главината. Използвайте лост тип кози крак.



17 Почистете монтажното място на лагера на главината.



18 Премахнете вътрешния пръстен на колесния лагер от спирачния барабан. Използвайте скоба за вадене на зъбни колела с три рамена. Използвайте комплект дорници за втулки и лагери.



19 Премахнете вътрешния пръстен на колесния лагер от спирачния барабан. Използвайте комплект дорници за втулки и лагери.



- 20** Монтирайте новия вътрешен пръстен на колесния лагер в спирачния барабан. Използвайте комплект дорници за втулки и лагери. Използвайте чук.



- 21** Монтирайте новия вътрешен пръстен на колесния лагер в спирачния барабан. Използвайте комплект дорници за втулки и лагери. Използвайте чук.



- 22** Обработете вътрешния пръстен и колесния лагер. Използвайте универсална грес.



- 23** Поставете новия лагер на главината и го захванете.



- 24** Набийте вътрешното маслено уплътнение на лагера на главината. Използвайте комплект дорници за втулки и лагери. Използвайте чук.



- 25** Поставете новия лагер на главината и го захванете.



- 26** Обработете главината на колелото в областта, където е в контакт със спирачния барабан. Използвайте универсална грес.



- 27** Монтирайте спирачния барабан заедно с лагера на главината на колелото.



- 28** Монтирайте колелото.



AUTODOC препоръчва:

- **Внимание!** За да избегнете нараняване, дръжте колелото, докато завивате крепежните болтове на колата. VW POLO PLAYA

29

Завийте болтовете на колелата. Използвайте ударна вложка за джанти #17.



30

Завийте гайката на главината. Използвайте тръбен ключ №24. Използвайте тресчотен ключ.



Смяна на: лагер главина – VW POLO PLAYA. Професионалистите препоръчват:

- Центрирайте спиращия барабан.

31

Развийте болтовете на колелото. Използвайте ударна вложка за джанти #17.



AUTODOC препоръчва:

- **Важно!** Дръжте колелото, докато развивате крепежните болтове. VW POLO PLAYA

32

Отстранете колелото.



33

Монтирайте нов шплинт на гайката на главината. Използвайте лост тип кози крак. Използвайте чук.



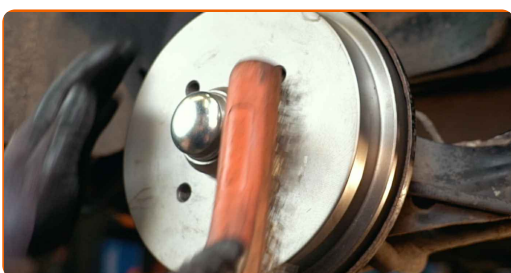
34

Поставете капачката на гайката на главината. Използвайте чук.



35

Почистете монтажното място на джантата. Използвайте телена четка.



- 36** Обработете повърхността, където джантата прави контакт със спирачния барабан. Използвайте медна грес.



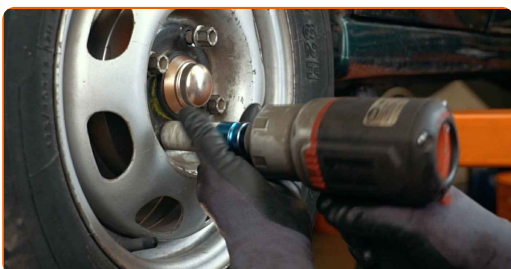
- 37** Монтирайте колелото.



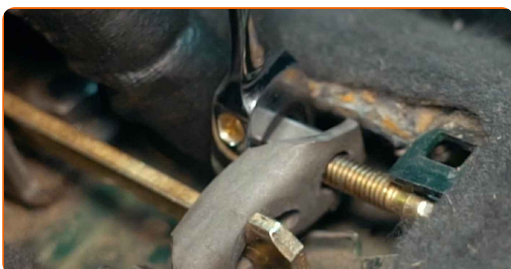
AUTODOC препоръчва:

- Важно! Дръжте колелото, докато завивате крепежните болтове. VW POLO PLAYA

- 38** Завийте болтовете на колелата. Използвайте ударна вложка за джанти #17.



- 39** Регулирайте обтягането на жилото на ръчната спирачка. Използвайте комбиниран гаечен ключ № 10.



40

Освободете ръчната спирачка.



41

Свалете автомобила на земята и стегнете на кръст болтовете на колелата. Използвайте ударна вложка за джанти #17. Използвайте динамометричен ключ. Затегнете я с усилие от 110 Nm.



42

Премахнете криковите и клиновете.



ДОБРА РАБОТА! 

ВИЖ ОЩЕ УРОЦИ

AUTODOC – КАЧЕСТВЕНИ И ДОСТЪПНИ АВТОЧАСТИ ОНЛАЙН

МОБИЛНОТО ПРИЛОЖЕНИЕ AUTODOC: СТРАХОТНИ ОФЕРТИ И
УДОБНО ПАЗАРУВАНЕ



+ AUTODOC

GET IT ON
Google Play

Download on the
App Store

Download

**ГОЛЯМА СЕЛЕКЦИЯ ОТ РЕЗЕРВНИ ЧАСТИ ЗА КОЛАТА
ТИ**

ЛАГЕР ГЛАВИНА: ШИРОК АСОРТИМЕНТ

ЗА ОТГОВОРНОСТТА:

Документът съдържа единствено съвети и препоръки, които могат да Ви бъдат полезни при смяна на детайли или ремонтни работи. AUTODOC не носи никаква отговорност за вреди, травми или щети по имуществата настъпили в процеса на осъществяване на ремонтните дейности или замени на детайли, вследствие на некоректно използване или тълкуване на предоставената информация.

AUTODOC не носи отговорност за каквито и да е възможни грешки и неточности в дадената инструкция. Предоставеният материал има изключително опознавателен характер и не може да замени консултацията със специалисти.

AUTODOC не носи отговорност за неправилно или опасно използване на ремонтното оборудване, инструментите и резервните части. AUTODOC настоятелно препоръчва да работите внимателно и да спазвате правилата за безопасност при извършването на каквито и да е ремонтни работи. Помнете, че употребата на авточасти с ниско качество не гарантира нужното ниво на безопасност при шофиране.

© Copyright 2022 – Всичкото съдържание на този уебсайт, особено текстовете, фотографиите и графиките, е защитено от законите за авторското право. Всички права, включително за копиране, публикуване от трети страни, редактиране и превеждане, са притежавани от AUTODOC GmbH.