



Как се сменя горивен  
филтър на **VW Polo IV**  
**Седан (9A4, 9A2, 9N2,**  
**9A6)** – Ръководство за  
смяна

## ПОДОБЕН ВИДЕО УРОК



Това видео показва процедура по смяна на сходна авто част на друг автомобил

### **Важно!**

Тази процедура на смяна може да се използва за:  
VW Polo IV Седан (9A4, 9A2, 9N2, 9A6) 1.4

Стъпките може малко да се различават в зависимост от конструкцията на автомобила.

Този урок беше създаден на основата на процедура за смяна на сходна част на: VW Caddy III Комби (2KB, 2KJ, 2CB, 2CJ) 1.4

СМЯНА НА: ГОРИВЕН ФИЛТЪР – VW POLO IV СЕДАН  
(9A4, 9A2, 9N2, 9A6) – ИНСТРУМЕНТИТЕ, КОИТО  
МОЖЕ ДА ПОТРЯБАВАТ:



- Спрей WD-40
- Кръстата отвертка
- Плоска отвертка
- Съд за течности
- Лост тип кози крак

**Купи инструменти**

Смяна на: горивен филтър – VW Polo IV Седан (9A4, 9A2, 9N2, 9A6).  
Експертите на AUTODOC препоръчват:

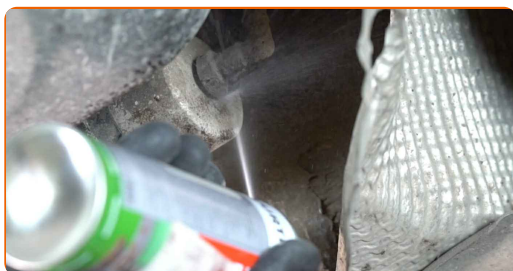
- Осигурете добра вентилация на работното място. Парите на горивото са отровни.
- Всичката работа трябва да се извършва при спрян двигател.

## СМЯНА НА: ГОРИВЕН ФИЛТЪР – VW POLO IV СЕДАН (9A4, 9A2, 9N2, 9A6). ПРЕПОРЪЧИТЕЛНА ПОСЛЕДОВАТЕЛНОСТ ОТ СЪПКИ:

**1** Отворете капачката на резервоара за гориво. Развийте капачката на гърлото на резервоара за гориво.

**2** Повдигнете колата с крик или я поставете над сервизен канал.

**3** Обработете крепежните елементи, които фиксират тръбите за горивния филтър. Използвайте спрей WD-40.

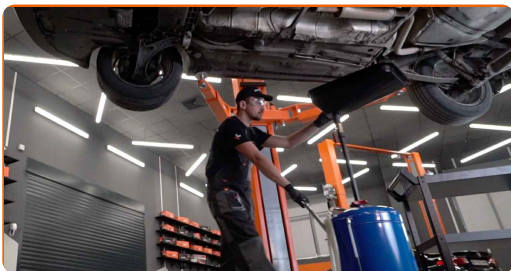


**4** Разхлабете закрепването на горивния филтър. Използвайте кръстатата отвертка.



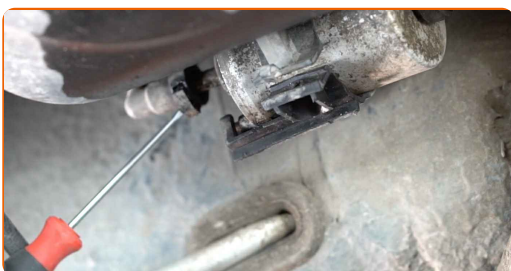
5

Подгответе съда за течности.



6

Премахнете фиксаторите на тръбите на горивния филтър. Използвайте права отвертка. Откачете тръбите от горивния филтър.

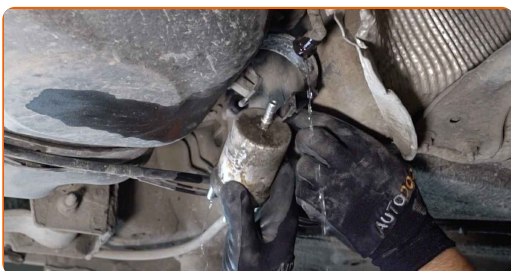


Смяна на: горивен филтър – VW Polo IV Седан (9A4, 9A2, 9N2, 9A6). Съвет:

- Бъдете внимателни! Гориво може да протече от корпуса на филтър и маркучите.

7

Демонтирайте горивния филтър. Сложете касетата на стария филтър в съда.



8

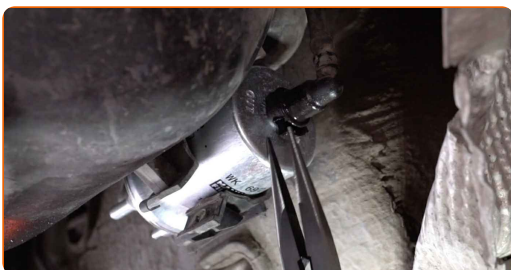
Поставете новия горивен филтър.



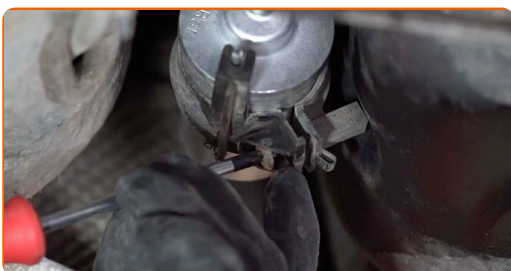
Смяна на: горивен филтър – VW Polo IV Седан (9A4, 9A2, 9N2, 9A6).  
Професионалистите препоръчват:

- Помнете, че е важно спазването на местата за вход и изход на филтъра. Стрелката върху филтъра показва движението на потока гориво.
- По време на монтаж, старайте се да предотвратявате попадането на прах и замърсявания в корпуса на горивния филтър.
- Използвайте само качествени филтри.

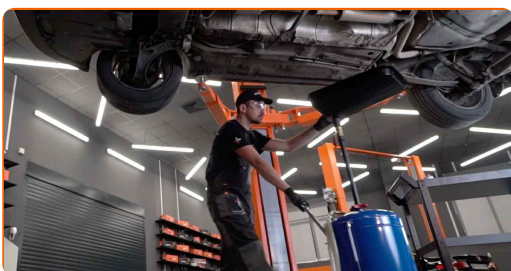
- 9** Закрепете тръбите към горивния филтър. Поставете фиксаторите на крепежните елементи на тръбите за горивния филтър.



- 10** Стегнете закрепването на горивния филтър. Използвайте кръстатата отвертка.



- 11** Премахнете съда за течности изпод горивния филтър.



12 Спуснете автомобила.



13 Затегнете капачката на гърлото на резервоара за гориво. Затворете капака на резервоара.

Смяна на: горивен филтър – VW Polo IV Седан (9A4, 9A2, 9N2, 9A6). Съвет от експертите на AUTODOC:

- Преди да включите двигателя, включете и изключете запалването няколко пъти. Това трябва да се направи, за да се активира горивната помпа и да вкара гориво в горивната система.

14 Запалете двигателя за няколко минути.

Смяна на: горивен филтър – VW Polo IV Седан (9A4, 9A2, 9N2, 9A6). AUTODOC препоръчва:

- За да защитите околната среда от замърсяване, изхвърляйте използваните филтри на специализирани пунктове за събиране отпадъци.

**ДОБРА РАБОТА!** 

**ВИЖ ОЩЕ УРОЦИ**



## AUTODOC – КАЧЕСТВЕНИ И ДОСТЪПНИ АВТОЧАСТИ ОНЛАЙН

МОБИЛНОТО ПРИЛОЖЕНИЕ AUTODOC: СТРАХОТНИ ОФЕРТИ И  
УДОБНО ПАЗАРУВАНЕ

**ГОЛЯМА СЕЛЕКЦИЯ ОТ РЕЗЕРВНИ ЧАСТИ ЗА КОЛАТА  
ТИ**

**ГОРИВЕН ФИЛТЪР: ШИРОК АСОРТИМЕНТ**

### **i ЗА ОТГОВОРНОСТТА:**

Документът съдържа единствено съвети и препоръки, които могат да Ви бъдат полезни при смяна на детайли или ремонтни работи. AUTODOC не носи никаква отговорност за вреди, травми или щети по имуществата настъпили в процеса на осъществяване на ремонтните дейности или замени на детайли, вследствие на некоректно използване или тълкуване на предоставената информация.

AUTODOC не носи отговорност за каквито и да е възможни грешки и неточности в дадената инструкция. Предоставеният материал има изключително опознавателен характер и не може да замени консултацията със специалисти.

AUTODOC не носи отговорност за неправилно или опасно използване на ремонтното оборудване, инструментите и резервните части. AUTODOC настоятелно препоръчва да работите внимателно и да спазвате правилата за безопасност при извършването на каквито и да е ремонтни работи. Помнете, че употребата на авточасти с ниско качество не гарантира нужното ниво на безопасност при шофиране.

© Copyright 2021 – Всичкото съдържание на този уебсайт, особено текстовете, фотографиите и графиките, е защитено от законите за авторското право. Всички права, включително за копиране, публикуване от трети страни, редактиране и превеждане, са притежавани от AUTODOC GmbH.