



Как се сменя кормилен  
накрайник на **VW Polo  
III Classic (6V2)** –  
Ръководство за смяна

## ПОДОБЕН ВИДЕО УРОК



Това видео показва процедура по смяна на сходна авто част на друг автомобил

### **Важно!**

Тази процедура на смяна може да се използва за:

VW Polo III Classic (6V2) 1.6, VW Polo III Classic (6V2) 1.4, VW Polo III Classic (6V2) 1.9 SDI, VW Polo III Classic (6V2) 1.9 TDI, VW Polo III Classic (6V2) 1.8, VW Polo III Classic (6V2) 1.7 SDI, VW Polo III Classic (6V2) 1.4 16V, VW Polo III Classic (6V2) 2.0, VW Polo III Classic (6V2) 1.9 D

Стъпките може малко да се различават в зависимост от конструкцията на автомобила.

Този урок беше създаден на основата на процедура за смяна на сходна част на: VW Lupo / Lupo 3L (6X1, 6E1) 1.0

СМЯНА НА: КОРМИЛЕН НАКРАЙНИК – VW POLO III CLASSIC (6V2). СПИСЪК С НУЖНИТЕ ИНСТРУМЕНТИ:



- Телена четка
- Спрей WD-40
- Универсален спрей за почистване
- Медна грес
- Динамометричен ключ
- Комбиниран гаечен ключ №19
- Комбиниран гаечен ключ №22
- Гаечен накрайник № 19
- Дълга ударна вложка №17
- Тресчотка
- Скоба за демонтиране на шарнири
- Дебеломер
- Клин за застопоряване на автомобил

[Купи инструменти](#)

Смяна на: кормилен накрайник – VW Polo III Classic (6V2). Съвет от AUTODOC:

- Сменяйте кормилните накрайници по двойки.
- Процедурата по смяна е идентична за левите и десните кормилни накрайници.
- Моля, имайте предвид: всичката работа по колата – VW Polo III Classic (6V2) – трябва да се извърши с изключен двигател.

**ИЗВЪРШЕТЕ ЗАМЯНАТА В СЛЕДНАТА ПОСЛЕДОВАТЕЛНОСТ:**

**1** Застопорете колелата с клинове.

**2** Разхлабете болтовете на колелата. Използвайте ударна вложка за джанти #17.



**3** Повдигнете автомобила.

Смяна на: кормилен накрайник – VW Polo III Classic (6V2). Съвет:

- Ако използвате крик, уверете се, че е разположен на плоска повърхност без никакви неравности.
- Обезателно обезопасете автомобила допълнително с подпорни стойки.

4

Развийте болтовете на колелото.

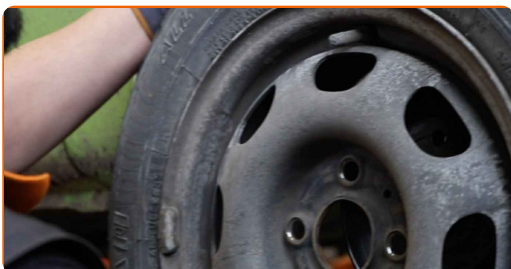


### AUTODOC препоръчва:

- Внимание! За да предотвратите нараняване, дръжте колелото, докато развийте крепежните болтове. VW Polo III Classic (6V2)

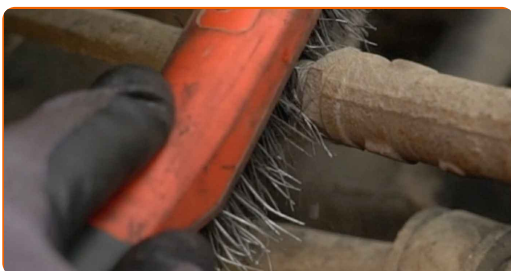
5

Отстранете колелото.



6

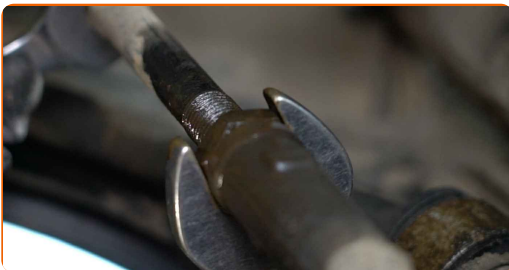
Почистете всички връзки на кормилния крайник. Използвайте телена четка. Използвайте спрей WD-40.



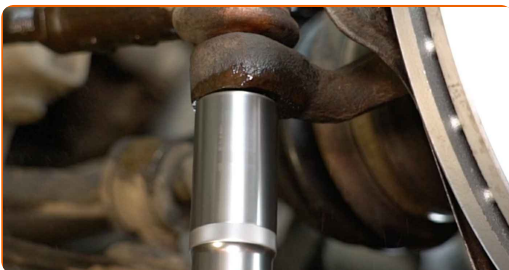
- 7 Измерете и запишете дължината на свободната резба на кормилната щанга или запомнете броя на пълните обороти при демонтажа на детайла, за да запазите ъгъла на сходимост на колелата при монтажа. Използвайте дебеломер.



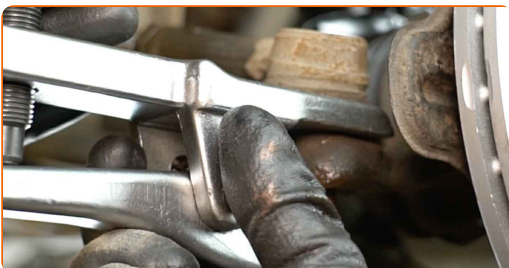
- 8 Разхлабете контрагайката на накрайника към кормилната щанга. Използвайте комбиниран гаечен ключ № 19. Използвайте комбиниран гаечен ключ № 22.



- 9 Развийте гайката, закрепваща кормилния накрайник към шенкела. Използвайте тръбен ключ №19. Използвайте тресчотен ключ.



- 10 Отделете кормилния накрайник от шенкела. Използвайте скоба за шарнири.



11 Развийте кормилния накрайник от щангата.



12 Почистете монтажните места на кормилния накрайник. Използвайте телена четка. Използвайте универсален почистващ спрей.



13 Обработете монтажните места на кормилния накрайник. Използвайте медна грес.



14 Завийте новия кормилен накрайник на кормилната щанга. Използвайте дебеломер.



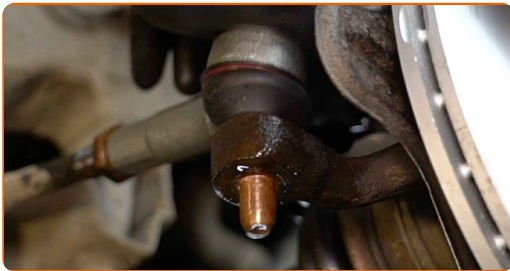
Смяна на: кормилен накрайник – VW Polo III Classic (6V2). Експертите на AUTODOC препоръчват:

- При монтажа на кормилния накрайник, запазете същата дължина на свободната резбова част или същия брой пълни обороти на детайла.

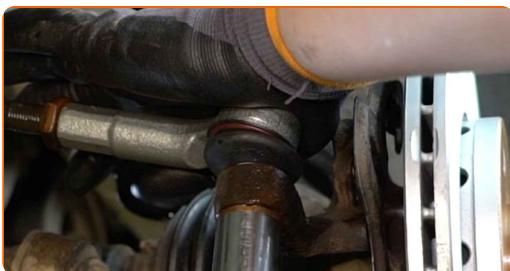
**15** Обработете крепежния елемент свързващ кормилния накрайник с шенкела. Използвайте медна грес.



**16** Съединете кормилния накрайник към шенкела.

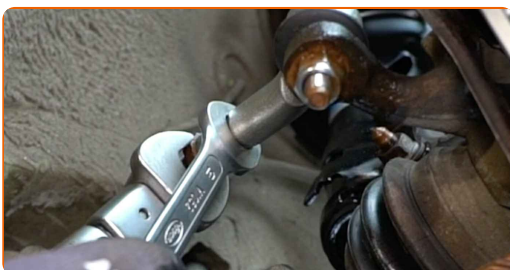


**17** Завийте крепежната гайка, която свързва кормилния накрайник с шенкела. Използвайте тръбен ключ №19. Използвайте тресчотен ключ.



**18** Завийте контрагайката на кормилния накрайник. Използвайте комбиниран гаечен ключ № 19. Използвайте комбиниран гаечен ключ № 22.

**19** Затегнете контрагайката на накрайника. Използвайте комбиниран гаечен ключ № 19. Използвайте комбиниран гаечен ключ № 22. Използвайте динамометричен ключ. Затегнете я с усилие от 50 Nm.





- 20 Затегнете закрепващата гайка, която свързва кормилния накрайник с шенкела. Използвайте тръбен ключ №19. Използвайте динамометричен ключ. Затегнете я с усилие от 35 Nm.



- 21 Обработете всички връзки на кормилния накрайник. Използвайте медна грес.



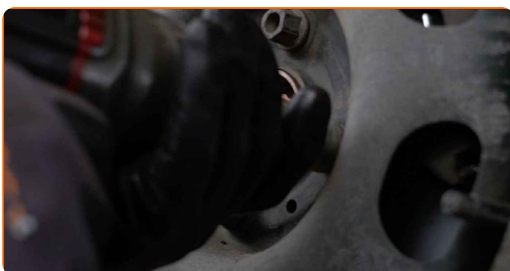
- 22 Монтирайте колелото.



### AUTODOC препоръчва:

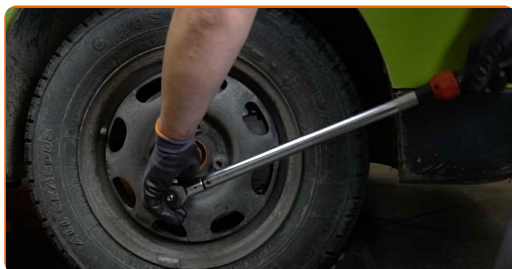
- Внимание! За да избегнете нараняване, дръжте колелото, докато завивате крепежните болтове на колата. VW Polo III Classic (6V2)

- 23 Завийте болтовете на колелата. Използвайте ударна вложка за джанти #17.



24

Свалете автомобила на земята и стегнете на кръст болтовете на колелата. Използвайте ударна вложка за джанти #17. Използвайте динамометричен ключ. Затегнете я с усилие от 110 Nm.



25

Премахнете криковете и клиновете.



Смяна на: кормилен накрайник – VW Polo III Classic (6V2). Съвет от AUTODOC:

- След като смените компонента се препоръчва да направите релгаж на колелата с помощта на стенд за релгаж.

**ДОБРА РАБОТА!** 👍

**ВИЖ ОЩЕ УРОЦИ**

## AUTODOC – КАЧЕСТВЕНИ И ДОСТЪПНИ АВТОЧАСТИ ОНЛАЙН

МОБИЛНОТО ПРИЛОЖЕНИЕ AUTODOC: СТРАХОТНИ ОФЕРТИ И  
УДОБНО ПАЗАРУВАНЕ



**AUTODOC**

GET IT ON  
**Google Play**

Download on the  
**App Store**

**Download**

**ГОЛЯМА СЕЛЕКЦИЯ ОТ РЕЗЕРВНИ ЧАСТИ ЗА КОЛАТА  
ТИ**

**КОРМИЛЕН НАКРАЙНИК: ШИРОК АСОРТИМЕНТ**

### **ЗА ОТГОВОРНОСТТА:**

Документът съдържа единствено съвети и препоръки, които могат да Ви бъдат полезни при смяна на детайли или ремонтни работи. AUTODOC не носи никаква отговорност за вреди, травми или щети по имущества настъпили в процеса на осъществяване на ремонтните дейности или замени на детайли, вследствие на некоректно използване или тълкуване на предоставената информация.

AUTODOC не носи отговорност за каквито и да е възможни грешки и неточности в дадената инструкция. Предоставеният материал има изключително опознавателен характер и не може да замени консултацията със специалисти.

AUTODOC не носи отговорност за неправилно или опасно използване на ремонтното оборудване, инструментите и резервните части. AUTODOC настоятелно препоръчва да работите внимателно и да спазвате правилата за безопасност при извършването на каквито и да е ремонтни работи. Помнете, че употребата на авточасти с ниско качество не гарантира нужното ниво на безопасност при шофиране.

© Copyright 2022 – Всичкото съдържание на този уебсайт, особено текстовете, фотографиите и графиките, е защитено от законите за авторското право. Всички права, включително за копиране, публикуване от трети страни, редактиране и превеждане, са притежавани от AUTODOC GmbH.