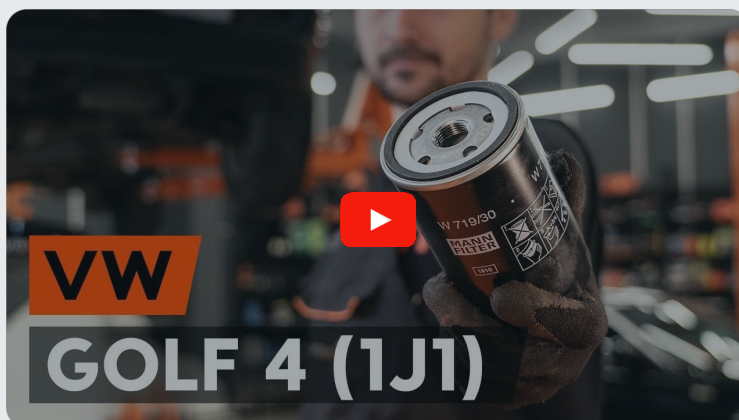




Как се сменя масло и
маслен филтър на **VW**
Passat B1 Комби (33) –
Ръководство за смяна

ПОДОБЕН ВИДЕО УРОК



Това видео показва процедура по смяна на сходна авто част на друг автомобил

Важно!

Тази процедура на смяна може да се използва за:

VW Passat B1 Комби (33) 1.3, VW Passat B1 Комби (33) 1.5, VW Passat B1 Комби (33) 1.6 (YN), VW Passat B1 Комби (33) 1.6, VW Passat B1 Комби (33) 1.6 i

Стъпките може малко да се различават в зависимост от конструкцията на автомобила.

Този урок беше създаден на основата на процедура за смяна на сходна част на: VW Golf IV Хечбек (1J1) 1.6

A collection of automotive tools and parts arranged on a black pegboard. The items include a flashlight with a black handle and a red head, a combination wrench with a silver head and black handle, a screwdriver with a black handle, a red-handled brush with a yellow bristle head, a black car air filter, a black car air filter housing, a black car air filter, a black car air filter, and a black car air filter. The tools are neatly organized on the pegboard, which has a grid of holes. The background is a solid black color.

- Телена четка
- Универсален спрей за почистване
- Вложка за маслен филтър 76-14F
- Гаечен накрайник № 19
- Накрайник Torx T20
- Комбиниран гаечен ключ №19
- Тресчотка
- Динамометричен ключ
- Съд за събиране на масло
- Фуния
- Защитен калъф за калници

Купи инструменти

Смяна на: масло и маслен филтър – VW Passat B1 Комби (33). Съвет от експертите на AUTODOC:

- Сменяйте масления филтър всеки път, когато сменяте моторното масло.
- Винаги използвайте нови уплътнения при монтажа.
- Използвайте ръкавици, за да избегнете контакт с горещата течност.
- Всичката работа трябва да се извършва при спрян двигател.

СМЯНА НА: МАСЛО И МАСЛЕН ФИЛТЪР – VW PASSAT B1 КОМБИ (33). ПРЕДПРИЕТЕ СЛЕДНИТЕ СЪПКИ:

- 1 Отворете капака на двигателя.
- 2 Използвайте защитно покривало за калници, за да предотвратите повреждане на боята и пластмасовите части на колата.
- 3 Развийте капачката на гърловината за масло.

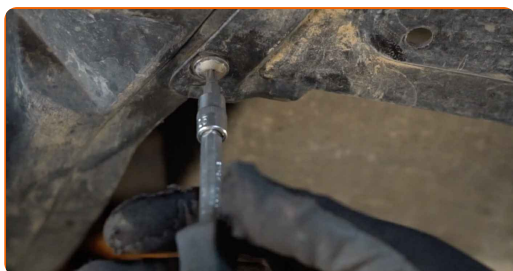


- 4 Повдигнете колата с крик или я поставете над сервизен канал.

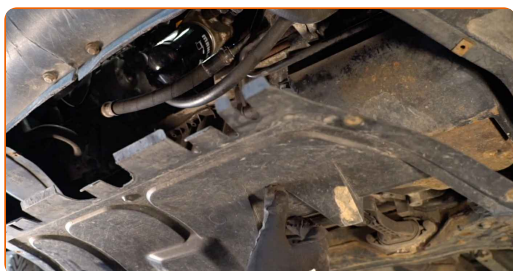
Смяна на: масло и маслен филтър – VW Passat B1 Комби (33). AUTODOC препоръчва:

- Автомобилът трябва да е разположен на равна повърхност. Ако е наклонен, то пробката на картера трябва да се намира в най-ниската точка.

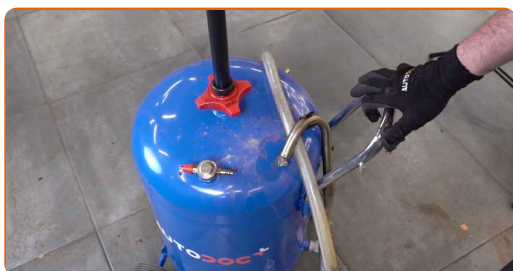
- 5 Премахнете крепежните елементи на долния капак на картера. Използвайте Torx T20. Използвайте тресчотен ключ.



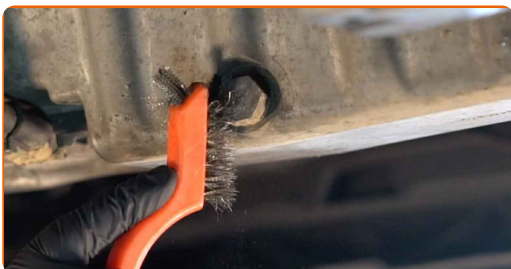
- 6 Премахнете капака на картера.



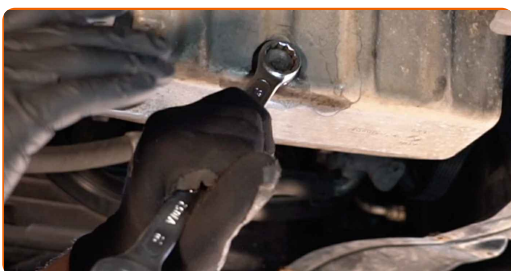
- 7 Сложете съд за събиране на старо масло с капацитет от поне 5 литра под отворстието за източване.



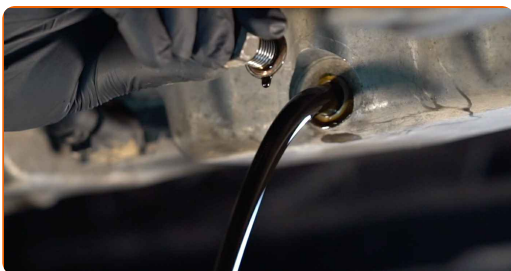
- 8 Почистете областта на отворието за източване на картера. Използвайте телена четка. Използвайте универсален почистващ спрей.



- 9 Развийте пробката за източване. Използвайте комбиниран гаечен ключ № 19.



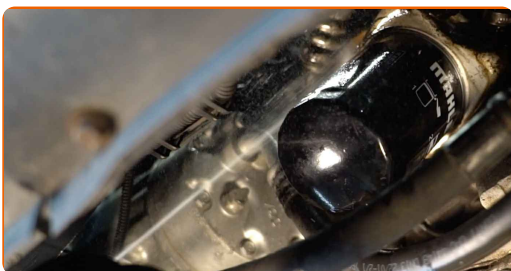
- 10 Източете старото масло.



Смяна на: масло и маслен филтър – VW Passat B1 Комби (33). Съвет от AUTODOC:

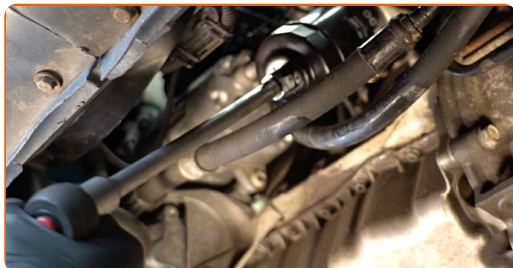
- Внимание! Маслото може да бъде горещо.

- 11 Почистете монтажното място на масления филтър. Използвайте универсален почистващ спрей.



12 Подгответе съд за стария маслен филтър.

13 Развийте масления филтър. Използвайте накрайник 76-14F. Изполвайте тресчотен ключ.



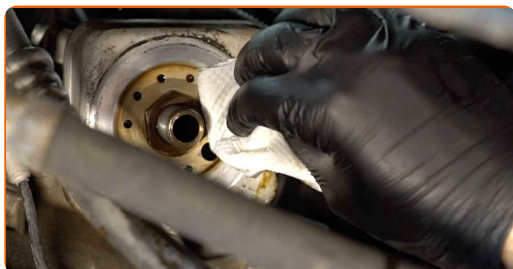
14 Сложете стария маслен филтър в съда.



Смяна на: масло и маслен филтър – VW Passat B1 Комби (33). Съвет от експертите на AUTODOC:

- Поставете съда. Маслото започва да се източва от отворстието веднага щом бъде отстранен масления филтър.

15 Почистете монтажното място на масления филтър.



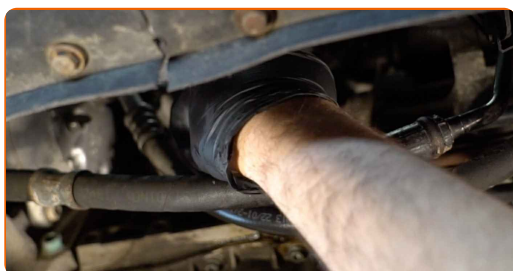
16

Смажете гуменото уплътнение на новия филтър с малко количество ново масло.



17

Завийте новия филтър на мястото му. Използвайте накрайник 76-14F. Използвайте динамометричен ключ. Затегнете я с усилие от 18 Nm.

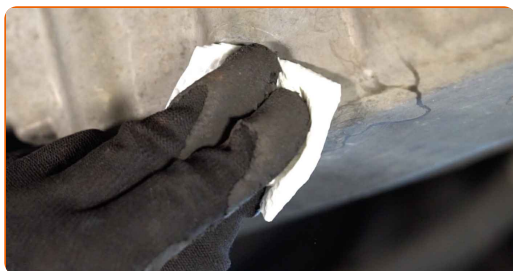


Смяна на: масло и маслен филтър – VW Passat B1 Комби (33).
Професионалистите препоръчват:

- Изчакайте маслото напълно да се източи от отворстието за източване.

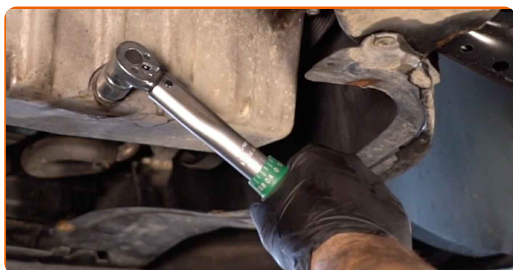
18

Почистете областта на отворстието за източване на картера.



19

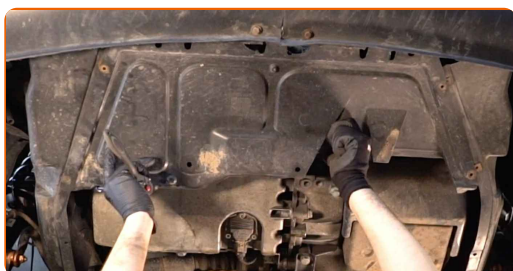
Завийте новата пробка за източване и я затегнете. Използвайте тръбен ключ №19. Използвайте динамометричен ключ. Затегнете я с усилие от 27 Nm.



- 20** Почистете областта на отверстието за източване на картера. Използвайте универсален почистващ спрей.



- 21** Поставете долния капак на картера.

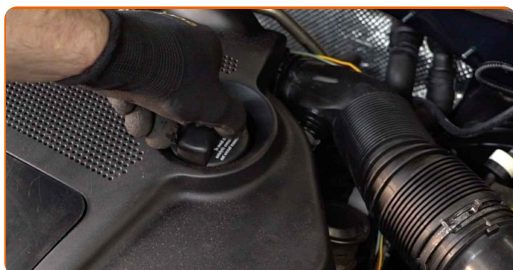


- 22** Затегнете крепежните елементи на долния капак на картера. Използвайте Torx T20. Изполвайте тресчотен ключ.



- 23** Спуснете автомобила.

- 24** Свалете капачката за маслото. Сложете фунията.



25

Налейте препоръчаното от производителя на колата ново масло в двигателя.



Смяна на: масло и маслен филтър – VW Passat B1 Комби (33). Съвет:

- Използвайте масло, препоръчано от производителя.

26

Проверете нивото на маслото чрез щеката за масло. Ако е необходимо, добавете масло.



Обърнете внимание!

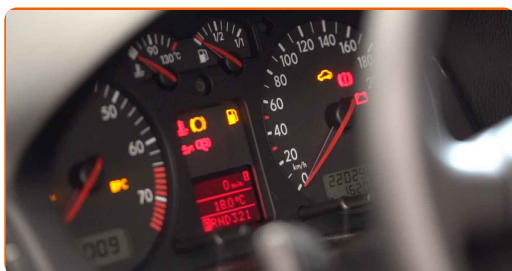
- Нивото на маслото трябва да бъде между обозначенията Min и Max.

27

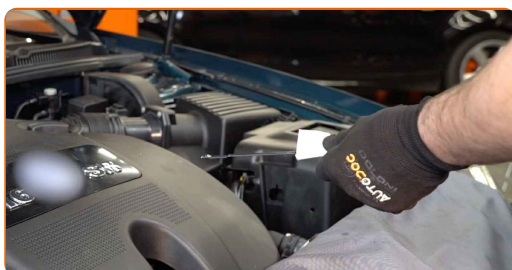
Затегнете капачката на гърловината за наливане на масло.



- 28** Запалете двигателя за няколко минути. След като предупредителната светлина за масло на таблото се изключи, спрете двигателя.



- 29** 5 минути след спиране на двигателя, проверете нивото на маслото по щеката. Ако е необходимо, долейте масло.



Обърнете внимание!

- Нивото на маслото трябва да бъде между обозначенията Min и Max.
- Уверете се, че капачката на гърловината за масло е добре затегната.
- Проверете херметичността на резбованата пробка на отворстието за източване и уплътнението на масления филтър. Ако е нужно, внимателно ги затегнете.

- 30** Премахнете покривалото на калника.

- 31** Затворете капака на двигателя.

Смяна на: масло и маслен филтър – VW Passat B1 Комби (33). AUTODOC препоръчва:

- Имайте предвид, че предупредителната светлина, която посочва недостатъчно налягане в смазочната система, може да остане включена за по-дълго от обичайното. След няколко секунди, маслото ще изпълни каналите и лампата ще изгасне.
- За да защитите околната среда от замърсяване, изхвърляйте използваните филтри на специализирани пунктове за събиране отпадъци.

ДОБРА РАБОТА! 

ВИЖ ОЩЕ УРОЦИ

AUTODOC – КАЧЕСТВЕНИ И ДОСТЪПНИ АВТОЧАСТИ ОНЛАЙН

МОБИЛНОТО ПРИЛОЖЕНИЕ AUTODOC: СТРАХОТНИ ОФЕРТИ И
УДОБНО ПАЗАРУВАНЕ



**ГОЛЯМА СЕЛЕКЦИЯ ОТ РЕЗЕРВНИ ЧАСТИ ЗА КОЛАТА
ТИ**

МАСЛЕН ФИЛТЪР: ШИРОК АСОРТИМЕНТ

ЗА ОТГОВОРНОСТТА:

Документът съдържа единствено съвети и препоръки, които могат да Ви бъдат полезни при смяна на детайли или ремонтни работи. AUTODOC не носи никаква отговорност за вреди, травми или щети по имущества настъпили в процеса на осъществяване на ремонтните дейности или замени на детайли, вследствие на некоректно използване или тълкуване на предоставената информация.

AUTODOC не носи отговорност за каквито и да е възможни грешки и неточности в дадената инструкция. Предоставеният материал има изключително опознавателен характер и не може да замени консултацията със специалисти.

AUTODOC не носи отговорност за неправилно или опасно използване на ремонтното оборудване, инструментите и резервните части. AUTODOC настоятелно препоръчва да работите внимателно и да спазвате правилата за безопасност при извършването на каквито и да е ремонтни работи. Помнете, че употребата на авточасти с ниско качество не гарантира нужното ниво на безопасност при шофиране.

© Copyright 2022 – Всичкото съдържание на този уебсайт, особено текстовете, фотографиите и графиките, е защитено от законите за авторското право. Всички права, включително за копиране, публикуване от трети страни, редактиране и превеждане, са притежавани от AUTODOC GmbH.