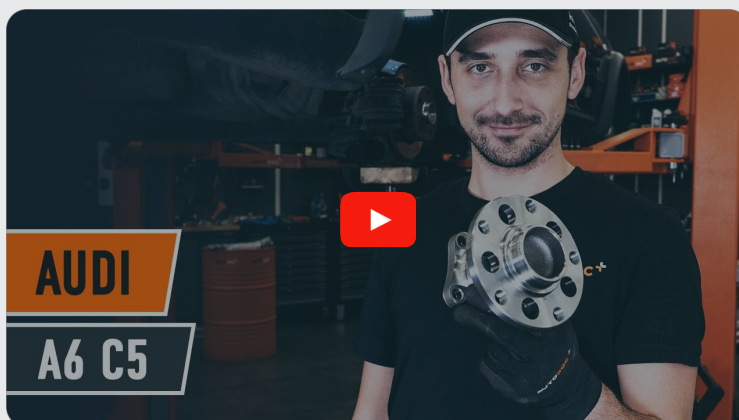




Как се сменя заден
лагер главина на **VW**
PASSAT (3B2) –
Ръководство за смяна

ПОДОБЕН ВИДЕО УРОК



Това видео показва процедура по смяна на сходна авто част на друг автомобил

Важно!

Тази процедура на смяна може да се използва за:

VW PASSAT (3B2) 1.6, VW PASSAT (3B2) 1.8, VW PASSAT (3B2) 1.8 T, VW PASSAT (3B2) 2.3 VR5, VW PASSAT (3B2) 1.9 TDI, VW PASSAT (3B2) 2.8 V6, VW PASSAT (3B2) 2.5 TDI

Стъпките може малко да се различават в зависимост от конструкцията на автомобила.

Този урок беше създаден на основата на процедура за смяна на сходна част на: AUDI A6 Avant (4B5, C5) 2.4

AUTODOC препоръчва:

- Не използвайте повторно лагерния възел на Вашия автомобил VW PASSAT (3B2).
- Процедурата по смяна на главина на колелото е идентична за двете колела на една и съща ос.
- Моля, имайте предвид: всичката работа по колата – VW PASSAT (3B2) – трябва да се извърши с изключен двигател.

ИЗВЪРШЕТЕ СМЯНАТА В СЛЕДНАТА ПОСЛЕДОВАТЕЛНОСТ:

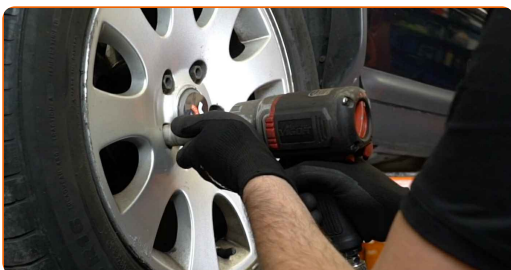
1 Застопорете колелата с клинове.

2 Разхлабете болтовете на колелата. Използвайте ударна вложка за джанти #17.



3 Повдигнете задната част на автомобила и го подпрете.

4 Развийте болтовете на колелото.



AUTODOC препоръчва:

- **Внимание!** За да предотвратите нараняване, дръжте колелото, докато развивате крепежните болтове. VW PASSAT (3B2)

5

Отстранете колелото.



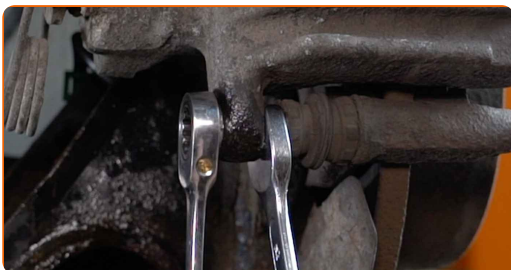
6

Почистете крепежните елементи на спирачния апарат. Използвайте телена четка. Използвайте спрей WD-40.



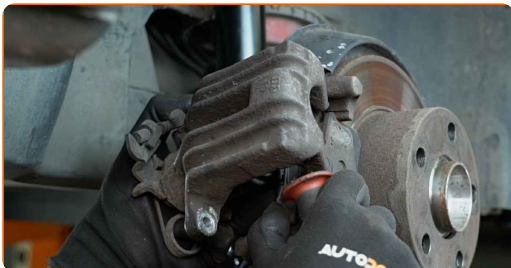
7

Развийте крепежните елементи на спирачния апарат. Използвайте комбиниран гаечен ключ № 15. Използвайте тръбен ключ №13. Използвайте тресчотен ключ.



8

Демонтирайте супорта. Използвайте лост тип кози крак.

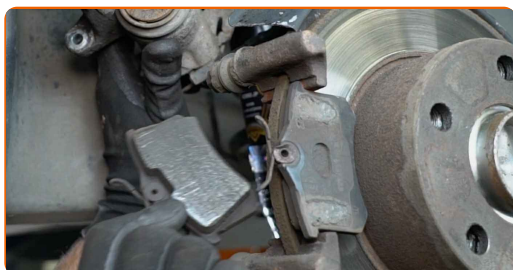


Смяна на: лагер главина – VW PASSAT (3B2). Експертите на AUTODOC препоръчват:

- Закрепете демонтирания спирачен апарат с тел към окачването или купето, с цел избягване на разхерметизиране на спирачната система.
- Не допускайте спирачния апарат да виси на спирачния маркуч.
- Не натискайте педала на спирачките след демонтажа на спирачния апарат. Това би довело до изпадане на буталото от спирачния цилиндър, теч на спирачна течност и разхерметизация на системата.
- Проверете състоянието на скобата на спирачния апарат, направляващите щифтове на спирачния апарат и маншоните. Почистете ги. Сменете ги, ако е нужно.

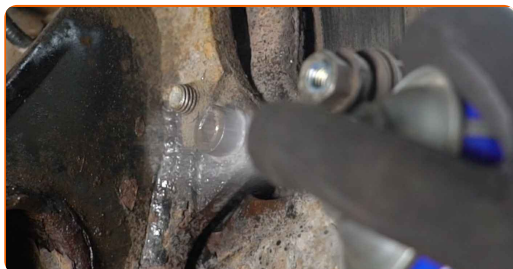
9

Демонтирайте спирачните накладки. Използвайте лост тип кози крак.



10

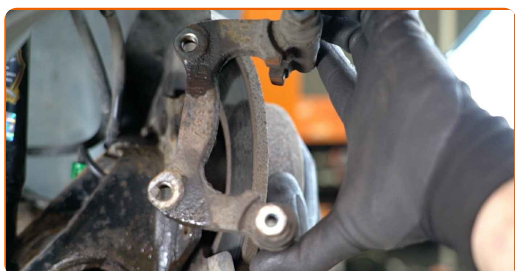
Почистете болтовете на скобата на спирачния апарат. Използвайте телена четка. Използвайте спрей WD-40.



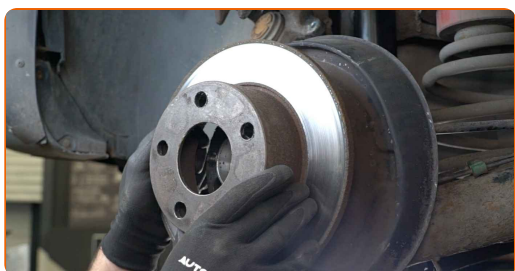
- 11** Развийте крепежните елементи на планката на спирачния апарат. Използвайте HEX №Н8. Използвайте върток. Използвайте тресчотен ключ.



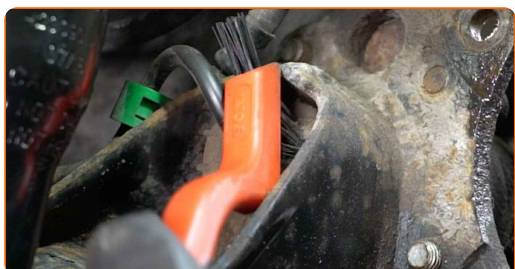
- 12** Демонтирайте планката на спирачния апарат.



- 13** Демонтирайте спирачния диск.

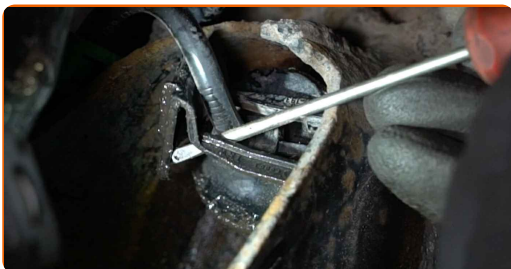


- 14** Почистете крепежния елемент на ABS сензора. Използвайте четка за почистване с найлонови косми. Използвайте универсален почистващ спрей.



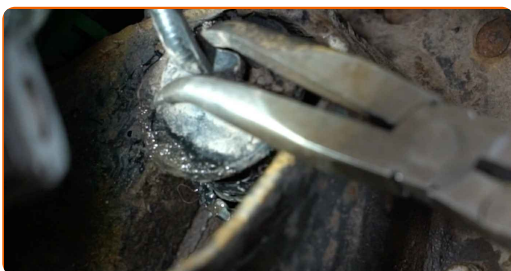
15

Откачете крепежния елемент на ABS сензора. Използвайте права отвертка.



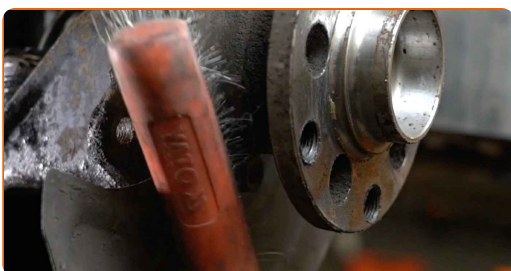
16

Откачете ABS сензора. Използвайте клещи.



17

Почистете крепежния елемент на главината на колелото. Използвайте телена четка. Използвайте спрей WD-40.



18

Развийте болтовете на главината на колелото. Използвайте HEX №Н8. Използвайте ударна отвертка. Използвайте тресчотен ключ.



19

Демонтирайте главината задно с лагера, тъй като те представляват неразглобем възел.



20

Премахнете щита на спирачния диск.



21

Почистете монтажното място на лагера на главината. Използвайте телена четка. Използвайте спрей WD-40.



22

Обработете крепежните елементи на главината. Използвайте медна грес.



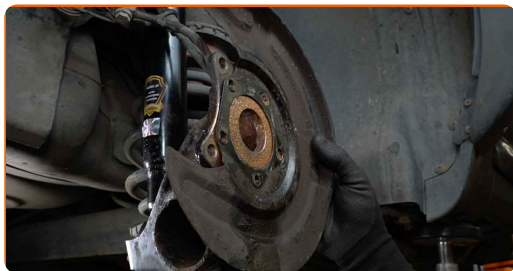
23

Монтирайте новата главина, заедно с лагера.



24

Монтирайте щита на спирачния диск.



25

Затегнете болтовете на главината на колелото. Използвайте HEX №Н8. Използвайте динамометричен ключ. Затегнете я с усилие от 60 Nm.



26

Обработете крепежните елементи на главината. Използвайте медна грес.



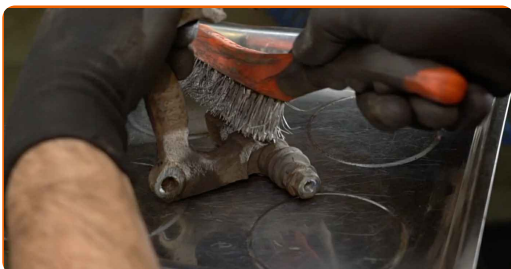
27

Монтирайте спирачния диск.



28

Почистете планката на спирачния апарат от прах и замърсявания. Използвайте телена четка. Използвайте спрей за почистване на спирачни апарати.

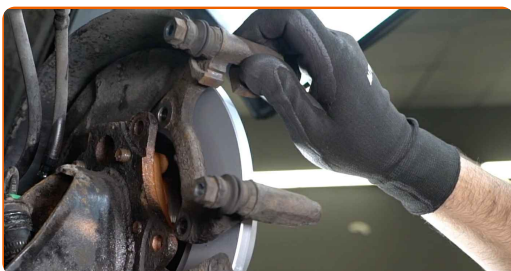


AUTODOC препоръчва:

- Смяна на: лагер главина – VW PASSAT (3B2). След като приложите спрея, изчакайте няколко минути.

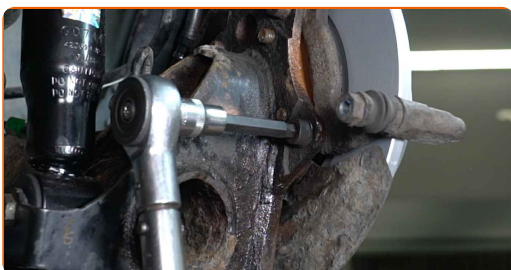
29

Монтирайте планката на спирачния апарат.



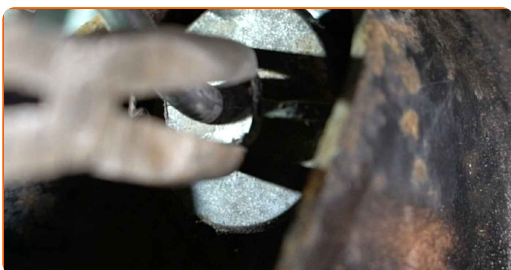
30

Стегнете болтовете на планката на спирачния апарат. Използвайте HEX №Н8. Използвайте динамометричен ключ. Затегнете я с усилие от 95 Nm.



31

Включете датчика на ABS. Използвайте клещи.



32 Закрепете крепежния елемент на ABS сензора.



33 Монтирайте спирачните накладки.



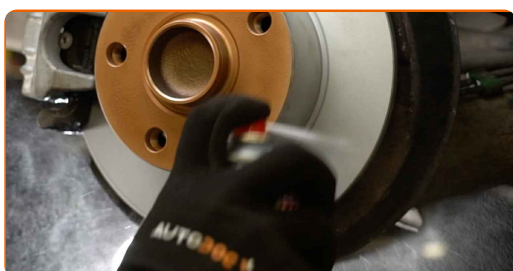
34 Поставете спирачния апарат и го захванете. Използвайте комбиниран гаечен ключ № 15. Използвайте тръбен ключ №13. Използвайте динамометричен ключ. Затегнете я с усилие от 35 Nm.



35 Обработете повърхността на мястото, където спирачния диск прави контакт с джантата. Използвайте медна грес.



36 Почистете повърхността на спирачния диск. Използвайте спрей за почистване на спирачни апарати.



Смяна на: лагер главина – VW PASSAT (3B2). Съвет от експертите на AUTODOC:

- След като приложите спрея, изчакайте няколко минути.

37

Монтирайте колелото.



AUTODOC препоръчва:

- Внимание! За да избегнете нараняване, дръжте колелото, докато завивате крепежните болтове на колата. VW PASSAT (3B2)

38

Завийте болтовете на колелата. Използвайте ударна вложка за джанти #17.



39

Свалете автомобила на земята и стегнете на кръст болтовете на колелата. Използвайте ударна вложка за джанти #17. Използвайте динамометричен ключ. Затегнете я с усилие от 120 Nm.



40

Премахнете криковете и клиновете.



Смяна на: лагер главина – VW PASSAT (3B2). AUTODOC препоръчва:

- Без да палите двигателя, натиснете няколко пъти педала на спирачките, докато не усетите значително съпротивление.

ДОБРА РАБОТА! 

ВИЖ ОЩЕ УРОЦИ

AUTODOC – КАЧЕСТВЕНИ И ДОСТЪПНИ АВТОЧАСТИ ОНЛАЙН

МОБИЛНОТО ПРИЛОЖЕНИЕ AUTODOC: СТРАХОТНИ ОФЕРТИ И
УДОБНО ПАЗАРУВАНЕ



+ AUTODOC

GET IT ON
Google Play

Download on the
App Store

Download

**ГОЛЯМА СЕЛЕКЦИЯ ОТ РЕЗЕРВНИ ЧАСТИ ЗА КОЛАТА
ТИ**

ЛАГЕР ГЛАВИНА: ШИРОК АСОРТИМЕНТ

ЗА ОТГОВОРНОСТТА:

Документът съдържа единствено съвети и препоръки, които могат да Ви бъдат полезни при смяна на детайли или ремонтни работи. AUTODOC не носи никаква отговорност за вреди, травми или щети по имущества настъпили в процеса на осъществяване на ремонтните дейности или замени на детайли, вследствие на некоректно използване или тълкуване на предоставената информация.

AUTODOC не носи отговорност за каквито и да е възможни грешки и неточности в дадената инструкция. Предоставеният материал има изключително опознавателен характер и не може да замени консултацията със специалисти.

AUTODOC не носи отговорност за неправилно или опасно използване на ремонтното оборудване, инструментите и резервните части. AUTODOC настоятелно препоръчва да работите внимателно и да спазвате правилата за безопасност при извършването на каквито и да е ремонтни работи. Помнете, че употребата на авточасти с ниско качество не гарантира нужното ниво на безопасност при шофиране.

© Copyright 2023 – Всичкото съдържание на този уебсайт, особено текстовете, фотографиите и графиките, е защитено от законите за авторското право. Всички права, включително за копиране, публикуване от трети страни, редактиране и превеждане, са притежавани от AUTODOC SE.