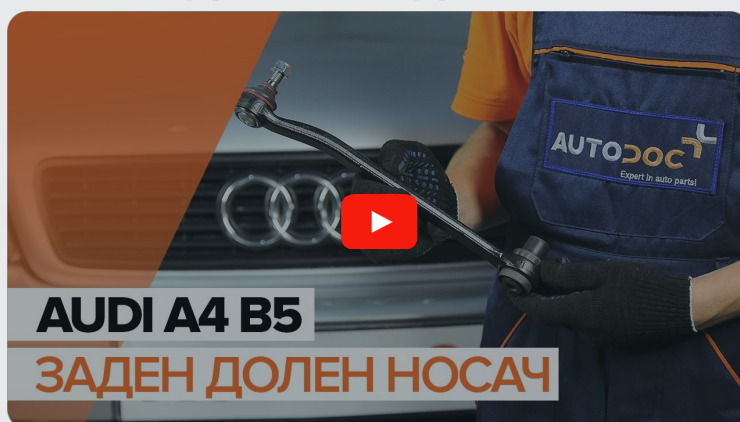




Как се сменя задно
долно управляващо
рамо на **VW PASSAT**
(3B2) – Ръководство за
смяна

ПОДОБЕН ВИДЕО УРОК



Това видео показва процедура по смяна на сходна авто част на друг автомобил

Важно!

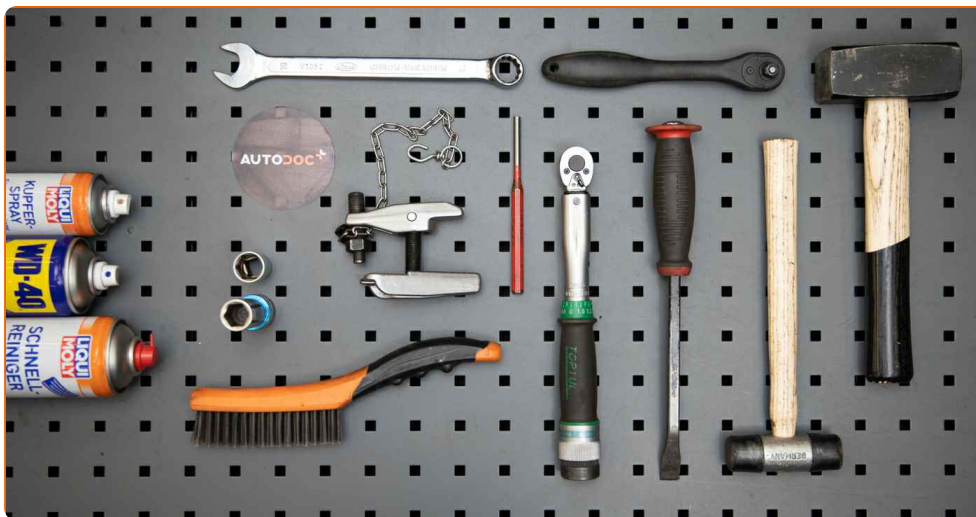
Тази процедура на смяна може да се използва за:

VW PASSAT (3B2) 1.6, VW PASSAT (3B2) 1.8, VW PASSAT (3B2) 1.8 T, VW PASSAT (3B2) 2.3 VR5, VW PASSAT (3B2) 1.9 TDI, VW PASSAT (3B2) 2.8 V6, VW PASSAT (3B2) 1.8 Syncro/4motion, VW PASSAT (3B2) 2.5 TDI, VW PASSAT (3B2) 2.0, VW PASSAT (3B2) 2.8 V6 4motion

Стъпките може малко да се различават в зависимост от конструкцията на автомобила.

Този урок беше създаден на основата на процедура за смяна на сходна част на: AUDI A4 Avant (8D5, B5) 1.8 T

**СМЯНА НА: ЗАДНО ДОЛНО УПРАВЛЯВАЩО РАМО –
VW PASSAT (3B2). СПИСЪК С НУЖНИТЕ
ИНСТРУМЕНТИ:**



- Телена четка
- Спрей WD-40
- Спрей за почистване на спирачни апарати
- Медна грес
- Комбиниран гаечен ключ №19
- Гаечен накрайник № 19
- Дълга ударна вложка №17
- Тресчотка
- Динамометричен ключ
- Чук
- Избивач
- Гумен чук
- Скоба за демонтиране на шарнири
- Лост тип кози крак
- Трансмисионен крик
- Клин за застопоряване на автомобил

Купи инструменти

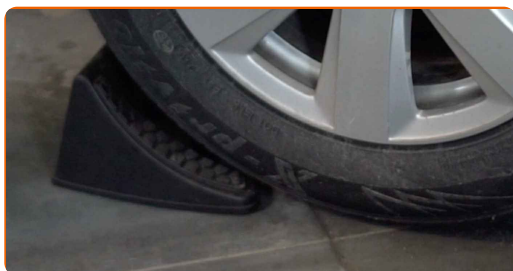
Смяна на: задно долно управляващо рамо – VW PASSAT (3B2).
Професионалистите препоръчват:

- Процедурата по смяна е еднаква за левите и десните долни контролни рамена.
- Всичката работа трябва да се извършва при спрян двигател.

СМЯНА НА: ЗАДНО ДОЛНО УПРАВЛЯВАЩО РАМО – VW PASSAT (3B2). ИЗПОЛЗВАЙТЕ СЛЕДНАТА ПРОЦЕДУРА:

1

Застопорете колелата с клинове.



2

Разхлабете болтовете на колелата. Използвайте ударна вложка за джанти #17.



3

Повдигнете задната част на автомобила и го подпрете.

4

Развийте болтовете на колелото.



Смяна на: задно долно управляващо рамо – VW PASSAT (3B2). AUTODOC препоръчва:

- За да избегнете нараняване, задръжте колелото, когато развивате болтовете.

5

Отстранете колелото.



6

Почистете крепежния елемент свързващ задния шенкел към носача на окачването. Използвайте телена четка. Използвайте спрей WD-40.

7

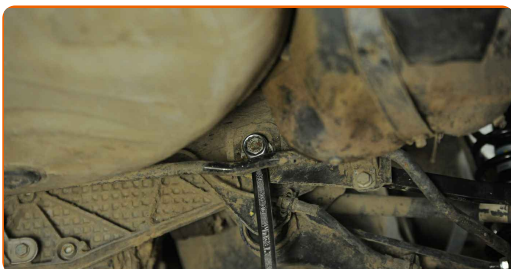
Развийте крепежните елементи свързващи носача към задния шенкел. Използвайте комбиниран гаечен ключ № 19.



8

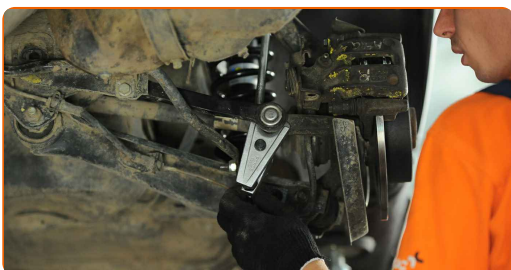
Почистете крепежните елементи, които свързват носача с подрамката. Използвайте телена четка. Използвайте спрей WD-40.

- 9** Развийте крепежните елементи на носача към подрамника. Използвайте комбиниран гаечен ключ № 19. Използвайте тръбен ключ №19. Използвайте тресчотен ключ.

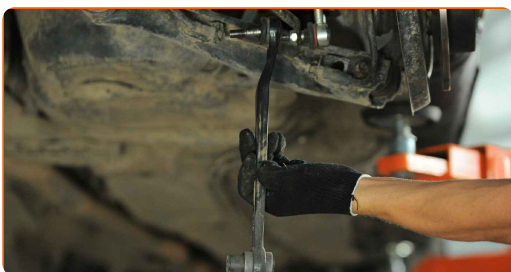


- 10** Премахнете крепежния болт. Използвайте лост тип кози крак.

- 11** Откачете долния носач. Използвайте скоба за шарнири.



- 12** Снемете носача. Използвайте лост тип кози крак. Използвайте гумен чук.



- 13** Почистете монтажните места и резбата на лоста на окачването. Използвайте телена четка. Използвайте спрей WD-40.

- 14** Поставете новия носач. Използвайте гумен чук.

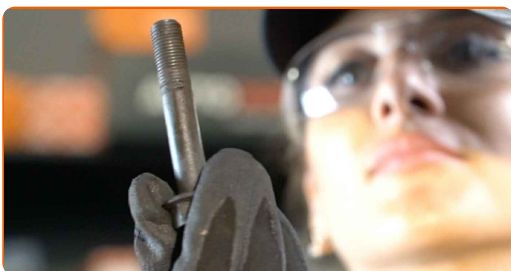


Смяна на: задно долно управляващо рамо – VW PASSAT (3B2). Съвет:

- В процеса на сглобяване, използвайте само нови болтове и гайки.
- Не повреждайте маншона на шарнира.

15

Монтирайте крепежния болт. Използвайте клин. Използвайте чук.

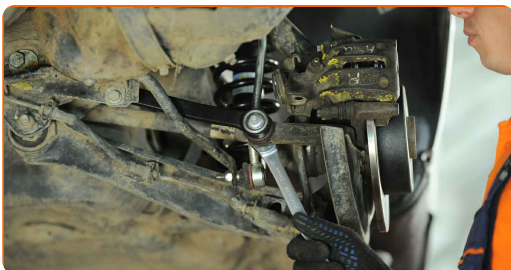


16

Закрепете долния носач.

17

Затегнете крепежния елемент свързващ носача към задния шенкел. Използвайте лост тип кози крак. Използвайте комбиниран гаечен ключ № 19. Използвайте динамометричен ключ. Затегнете я с усилие от 85 Nm.

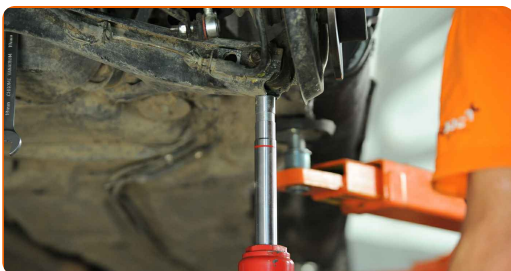


18

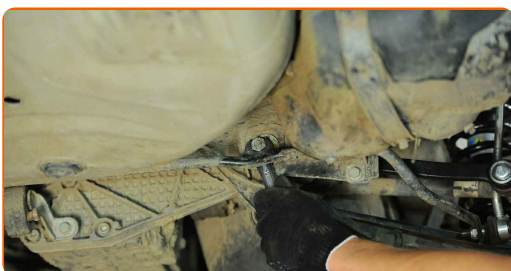
Завийте крепежните елементи свързващи носача с подрамката. Използвайте комбиниран гаечен ключ № 19. Използвайте тръбен ключ №19. Използвайте тресчотен ключ.

19

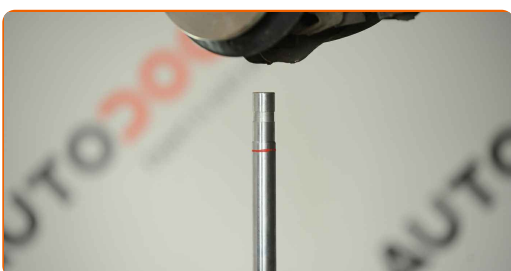
Подпрете носача. Използвайте хидравличен трансмисионен крик.



- 20** Стегнете закрепването на носача към подрамника. Използвайте комбиниран гаечен ключ № 19. Използвайте тръбен ключ №19. Използвайте динамометричен ключ. Затегнете я с усилие от 90 Nm.



- 21** Махнете опората поставена под носача.

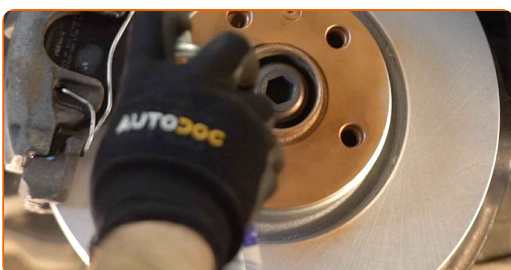


AUTODOC препоръчва:

- VW PASSAT (3B2) – Не смъквайте хидравличния крик рязко, за да избегнете повреждане на устройствата и механизмите на колата.

- 22** Третирайте всичките съединения на лоста. Използвайте медна грес.

- 23** Обработете повърхността на мястото, където спирачния диск прави контакт с джантата. Използвайте медна грес.



24

Почистете повърхността на спирачния диск. Използвайте спрей за почистване на спирачни апарати.



Смяна на: задно долно управляващо рамо – VW PASSAT (3B2). Съвет от AUTODOC:

- След като приложите спрея, изчакайте няколко минути.

25

Монтирайте колелото.



AUTODOC препоръчва:

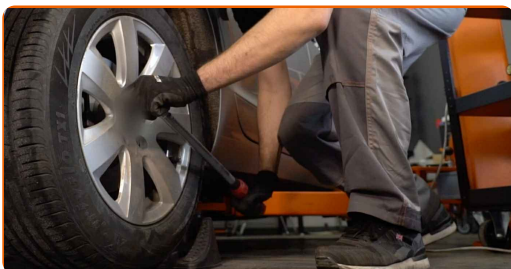
- Важно! Дръжте колелото, докато завивате крепежните болтове. VW PASSAT (3B2)

26

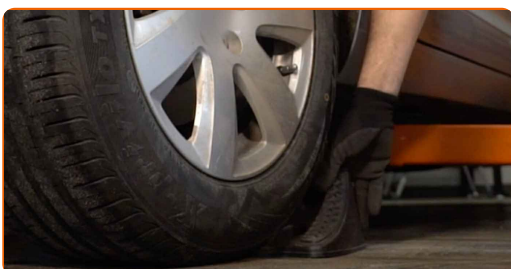
Завийте болтовете на колелата. Използвайте ударна вложка за джанти #17.



- 27 Свалете автомобила на земята и стегнете на кръст болтовете на колелата. Използвайте ударна вложка за джанти #17. Използвайте динамометричен ключ. Затегнете я с усилие от 120 Nm.



- 28 Премахнете криковете и клиновете.



ДОБРА РАБОТА! 

ВИЖ ОЩЕ УРОЦИ

AUTODOC – КАЧЕСТВЕНИ И ДОСТЪПНИ АВТОЧАСТИ ОНЛАЙН

МОБИЛНОТО ПРИЛОЖЕНИЕ AUTODOC: СТРАХОТНИ ОФЕРТИ И
УДОБНО ПАЗАРУВАНЕ



**ГОЛЯМА СЕЛЕКЦИЯ ОТ РЕЗЕРВНИ ЧАСТИ ЗА КОЛАТА
ТИ**

НОСАЧ НА КОЛА: ШИРОК АСОРТИМЕНТ

ЗА ОТГОВОРНОСТТА:

Документът съдържа единствено съвети и препоръки, които могат да Ви бъдат полезни при смяна на детайли или ремонтни работи. AUTODOC не носи никаква отговорност за вреди, травми или щети по имущества настъпили в процеса на осъществяване на ремонтните дейности или замени на детайли, вследствие на некоректно използване или тълкуване на предоставената информация.

AUTODOC не носи отговорност за каквито и да е възможни грешки и неточности в дадената инструкция. Предоставеният материал има изключително опознавателен характер и не може да замени консултацията със специалисти.

AUTODOC не носи отговорност за неправилно или опасно използване на ремонтното оборудване, инструментите и резервните части. AUTODOC настоятелно препоръчва да работите внимателно и да спазвате правилата за безопасност при извършването на каквито и да е ремонтни работи. Помнете, че употребата на авточасти с ниско качество не гарантира нужното ниво на безопасност при шофиране.

© Copyright 2023 – Всичкото съдържание на този уебсайт, особено текстовете, фотографиите и графиките, е защитено от законите за авторското право. Всички права, включително за копиране, публикуване от трети страни, редактиране и превеждане, са притежавани от AUTODOC SE.