



Как се сменя заден
тампон макферсон на
VW New Beetle Хечбек
(9C1, 1C1) – Ръководство
за смяна

ПОДОБЕН ВИДЕО УРОК



Това видео показва процедура по смяна на сходна авто част на друг автомобил

Важно!

Тази процедура на смяна може да се използва за:

VW New Beetle Хечбек (9C1, 1C1) 2.0, VW New Beetle Хечбек (9C1, 1C1) 1.9 TDI, VW New Beetle Хечбек (9C1, 1C1) 1.6, VW New Beetle Хечбек (9C1, 1C1) 1.8 T, VW New Beetle Хечбек (9C1, 1C1) 2.3 V5, VW New Beetle Хечбек (9C1, 1C1) 1.4, VW New Beetle Хечбек (9C1, 1C1) 2.5

Стъпките може малко да се различават в зависимост от конструкцията на автомобила.

Този урок беше създаден на основата на процедура за смяна на сходна част на: SEAT Ibiza III Хечбек (6L) 1.4 16V

**СМЯНА НА: ТАМПОН МАКФЕРСОН – VW NEW BEETLE
ХЕЧБЕК (9C1, 1C1). СПИСЪК С НУЖНИТЕ
ИНСТРУМЕНТИ:**



- Телена четка
- Спрей WD-40
- Медна грес
- Динамометричен ключ
- Комбиниран гаечен ключ № 16
- Гаечен накрайник № 16
- Дълга ударна вложка №17
- Тресчотка
- Вложка за амортисьори №DD6
- Менгеме
- Трансмисионен крик
- Клин за застопоряване на автомобил

Купи инструменти

Смяна на: тампон макферсон – VW New Beetle Хечбек (9C1, 1C1). Съвет от експертите на AUTODOC:

- Процедурата по смяна е идентична за опорите на десния и левия амортизьор на задното окачване.
- Двете опори на задните макферсони трябва да се сменят едновременно.
- Задължително заменете всички самозаконтрящи се болтове и гайки при сглобяване.
- Моля, имайте предвид: всичката работа по колата – VW New Beetle Хечбек (9C1, 1C1) – трябва да се извърши с изключен двигател.

ИЗВЪРШЕТЕ ЗАМЯНАТА В СЛЕДНАТА ПОСЛЕДОВАТЕЛНОСТ:

1 Застопорете колелата с клинове.



2 Разхлабете болтовете на колелата. Използвайте ударна вложка за джанти #17.



3 Повдигнете задната част на автомобила и го подпрете.

4

Развийте болтовете на колелото.



AUTODOC препоръчва:

- Важно! Дръжте колелото, докато развивате крепежните болтове. VW New Beetle Хечбек (9C1, 1C1)

5

Отстранете колелото.



6

Почистете крепежните елементи на амортизатора. Използвайте телена четка. Използвайте спрей WD-40.



7

Подпрете задния мост на окачването. Използвайте хидравличен трансмисионен крик.



- 8** Развийте закрепването на долната част на амортизьора. Използвайте комбиниран гаечен ключ № 16. Използвайте тръбен ключ №16. Използвайте тресчотен ключ.



- 9** Развийте закрепването на горната част на амортизьора. Използвайте тръбен ключ №16. Използвайте тресчотен ключ.



- 10** Премахнете крепежния болт.



- 11** Махнете опората из под задния мост.

Смяна на: тампон макферсон – VW New Beetle Хечбек (9C1, 1C1).
Професионалистите препоръчват:

- Спускате хидравличния крик тип крокодил плавно, без резки движения, за да избегнете повреждането на устройствата и механизмите.

12 Демонтирайте амортисьора.



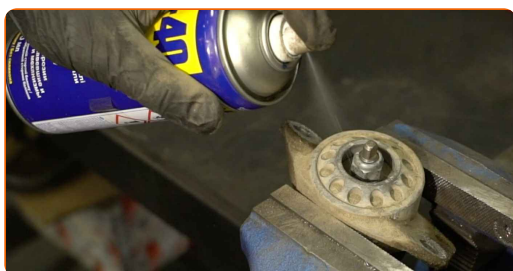
13 Демонтирайте защитния капак на опората на амортисьора.



14 Захванете амортисьора с менгеме.



15 Почистете крепежния елемент на пръта на амортисьора. Използвайте телена четка. Използвайте спрей WD-40.



16 Развийте закрепването на пръта на амортисьора. Използвайте тръбен ключ №16. Използвайте вложка за амортисьори DDN№6. Използвайте тресчотен ключ.



17

Демонтирайте опората, маншона и буфера на амортисьора.



Смяна на: тампон макферсон – VW New Beetle Хечбек (9C1, 1C1). Съвет от AUTODOC:

- Огледайте маншона и буфера на амортисьора. При необходимост ги заменете.

18

Монтирайте новата опора, маншон и отбойник на амортисьора.



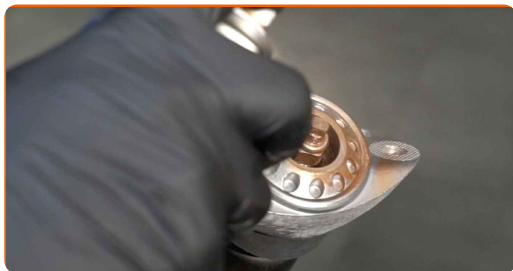
19

Затегнете гайката на пръта на амортисьора. Използвайте тръбен ключ №16. Използвайте вложка за амортисьори DDN№6. Използвайте динамометричен ключ. Затегнете я с усилие от 25 Nm.



20

Обработете крепежния елемент на пръта на амортисьора. Използвайте медна грес.



21

Освободете менгемето и извадете амортисьора.



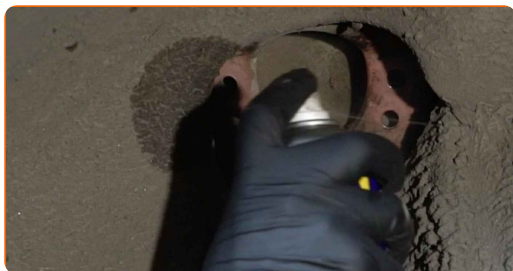
22

Монтирайте защитния капак на опората на амортисьора.



23

Почистете монтажните места на амортисьора. Използвайте телена четка. Използвайте спрей WD-40.



24

Обработете монтажните места на амортисьора. Използвайте медна грес.

25

Поставете амортисьора в нишата на колелото и го закрепете.



AUTODOC препоръчва:

- VW New Beetle Хечбек (9C1, 1C1) – За да предотвратите нараняване, дръжте амортисьора, докато завивате крепежните болтове.

26

Завийте горния крепежен елемент на амортисьора. Използвайте тръбен ключ №16. Изполвайте тресчотен ключ.



Смяна на: тампон макферсон – VW New Beetle Хечбек (9C1, 1C1).
Експертите на AUTODOC препоръчват:

- Монтирайте опората на амортисьора използвайки централното отворстие за направление.

27

Стегнете горното закрепване на амортизатора. Използвайте тръбен ключ №16. Използвайте динамометричен ключ. Затегнете я с усилие от 30 Nm.+90°



AUTODOC препоръчва:

- Важно! Обезателно използвайте нови крепежни елементи.

28

Монтирайте крепежния болт.



29

Завийте долния крепежен елемент на амортизатора. Използвайте тръбен ключ №16. Използвайте тресчотен ключ.



30

Подпрете задния мост на окачването. Използвайте хидравличен трансмисионен крик.



- 31** Стегнете закрепването на долната част на амортисьора. Използвайте комбиниран гаечен ключ № 16. Използвайте тръбен ключ №16. Използвайте динамометричен ключ. Затегнете я с усилие от 40 Nm.+90°



AUTODOC препоръчва:

- Важно! Обезателно използвайте нови крепежни елементи.

- 32** Махнете опората из под задния мост.



AUTODOC препоръчва:

- VW New Beetle Хечбек (9C1, 1C1) – Не смъквайте хидравличния крик рязко, за да избегнете повреждане на устройствата и механизмите на колата.

- 33** Обработете крепежните елементи на амортисьора. Използвайте медна грес.



34

Почистете монтажното място на джантата. Използвайте телена четка.



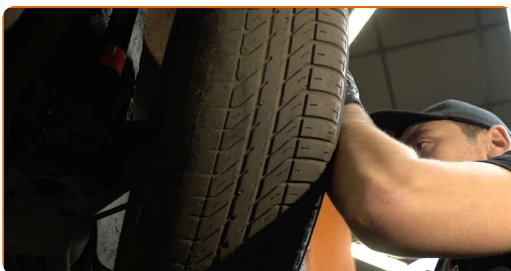
35

Обработете повърхността, където джантата прави контакт със спирачния барабан. Използвайте медна грес.



36

Монтирайте колелото.

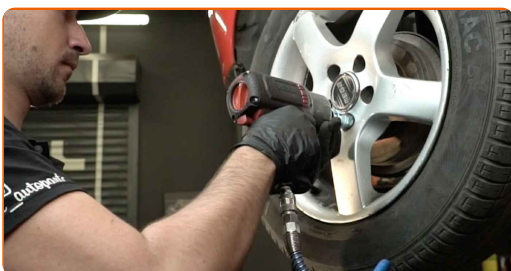


Смяна на: тампон макферсон – VW New Beetle Хечбек (9C1, 1C1). Съвет от AUTODOC:

- За да избегнете нараняване, придържайте колелото при завиване на крепежните болтове.

37

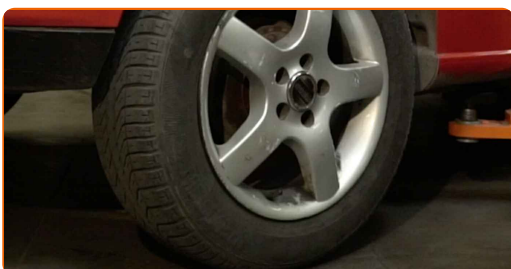
Завийте болтовете на колелата. Използвайте ударна вложка за джанти #17.



- 38** Свалете автомобила на земята и стегнете на кръст болтовете на колелата. Използвайте ударна вложка за джанти #17. Използвайте динамометричен ключ. Затегнете я с усилие от 120 Nm.



- 39** Премахнете криковете и клиновете.



ДОБРА РАБОТА! 

ВИЖ ОЩЕ УРОЦИ

AUTODOC – КАЧЕСТВЕНИ И ДОСТЪПНИ АВТОЧАСТИ ОНЛАЙН

МОБИЛНОТО ПРИЛОЖЕНИЕ AUTODOC: СТРАХОТНИ ОФЕРТИ И
УДОБНО ПАЗАРУВАНЕ



**ГОЛЯМА СЕЛЕКЦИЯ ОТ РЕЗЕРВНИ ЧАСТИ ЗА КОЛАТА
ТИ**

ТАМПОН МАКФЕРСОН: ШИРОК АСОРТИМЕНТ

i ЗА ОТГОВОРНОСТТА:

Документът съдържа единствено съвети и препоръки, които могат да Ви бъдат полезни при смяна на детайли или ремонтни работи. AUTODOC не носи никаква отговорност за вреди, травми или щети по имущества настъпили в процеса на осъществяване на ремонтните дейности или замени на детайли, вследствие на некоректно използване или тълкуване на предоставената информация.

AUTODOC не носи отговорност за каквито и да е възможни грешки и неточности в дадената инструкция. Предоставеният материал има изключително опознавателен характер и не може да замени консултацията със специалисти.

AUTODOC не носи отговорност за неправилно или опасно използване на ремонтното оборудване, инструментите и резервните части. AUTODOC настоятелно препоръчва да работите внимателно и да спазвате правилата за безопасност при извършването на каквито и да е ремонтни работи. Помнете, че употребата на авточасти с ниско качество не гарантира нужното ниво на безопасност при шофиране.

© Copyright 2022 – Всичкото съдържание на този уебсайт, особено текстовете, фотографиите и графиките, е защитено от законите за авторското право. Всички права, включително за копиране, публикуване от трети страни, редактиране и превеждане, са притежавани от AUTODOC GmbH.