



Как се сменя горивен
филтър на **VW New
Beetle Хечбек (9C1, 1C1)**
– Ръководство за смяна

ПОДОБЕН ВИДЕО УРОК



Това видео показва процедура по смяна на сходна авто част на друг автомобил

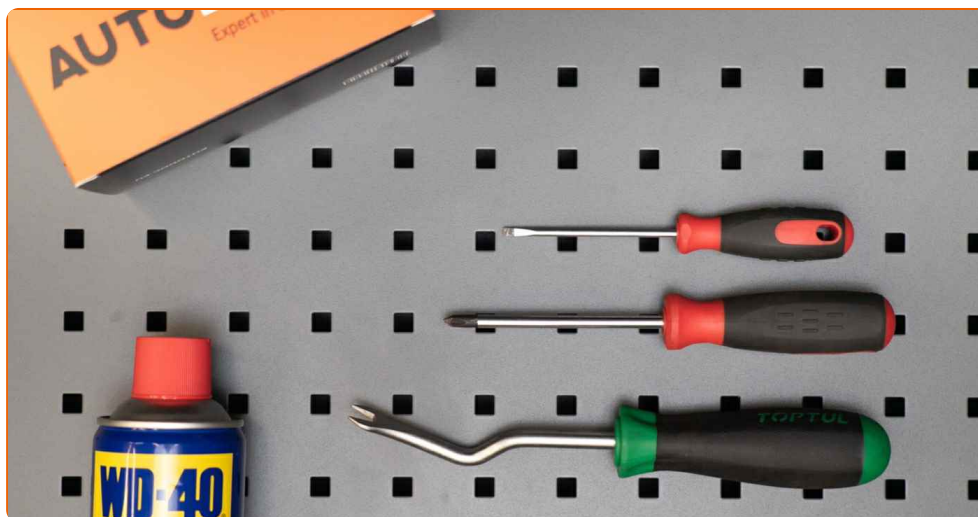
Важно!

Тази процедура на смяна може да се използва за:
VW New Beetle Хечбек (9C1, 1C1) 2.5

Стъпките може малко да се различават в зависимост от конструкцията на автомобила.

Този урок беше създаден на основата на процедура за смяна на сходна част на: VW Caddy III Комби (2KB, 2KJ, 2CB, 2CJ) 1.4

СМЯНА НА: ГОРИВЕН ФИЛТЪР – VW NEW BEETLE
ХЕЧБЕК (9C1, 1C1) – ИНСТРУМЕНТИТЕ, КОИТО
МОЖЕ ДА ПОТРЯБАВАТ:



- Спрей WD-40
- Кръстата отвертка
- Плоска отвертка
- Съд за течности
- Лост тип кози крак

Купи инструменти

Смяна на: горивен филтър – VW New Beetle Хечбек (9C1, 1C1). Експертите на AUTODOC препоръчват:

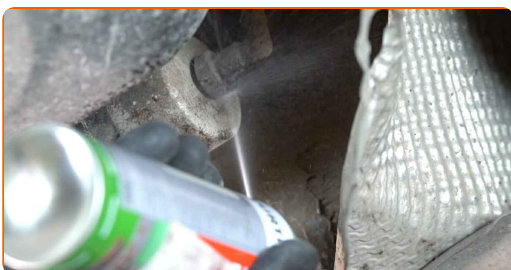
- Осигурете добра вентилация на работното място. Парите на горивото са отровни.
- Всичката работа трябва да се извършва при спрян двигател.

СМЯНА НА: ГОРИВЕН ФИЛТЪР – VW NEW BEETLE ХЕЧБЕК (9C1, 1C1). ПРЕПОРЪЧИТЕЛНА ПОСЛЕДОВАТЕЛНОСТ ОТ СТЪПКИ:

1 Отворете капачката на резервоара за гориво. Развийте капачката на гърлото на резервоара за гориво.

2 Повдигнете колата с крик или я поставете над сервизен канал.

3 Обработете крепежните елементи, които фиксират тръбите за горивния филтър. Използвайте спрей WD-40.

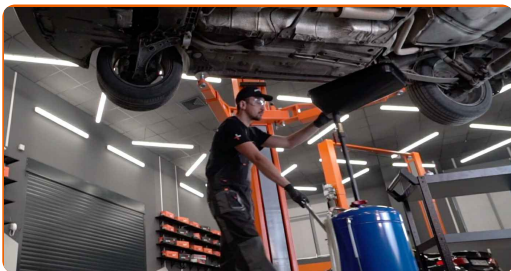


4 Разхлабете закрепването на горивния филтър. Използвайте кръстатата отвертка.



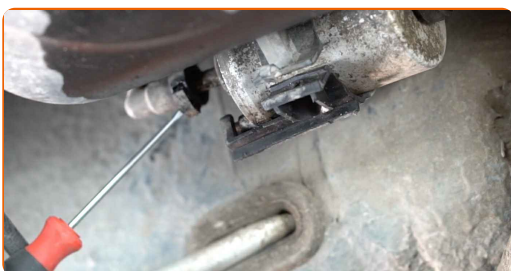
5

Подгответе съда за течности.



6

Премахнете фиксаторите на тръбите на горивния филтър. Използвайте права отвертка. Откачете тръбите от горивния филтър.

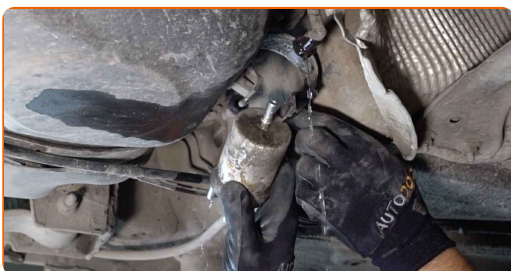


Смяна на: горивен филтър – VW New Beetle Хечбек (9C1, 1C1). Съвет:

- Бъдете внимателни! Гориво може да протече от корпуса на филтър и маркучите.

7

Демонтирайте горивния филтър. Сложете касетата на стария филтър в съда.



8

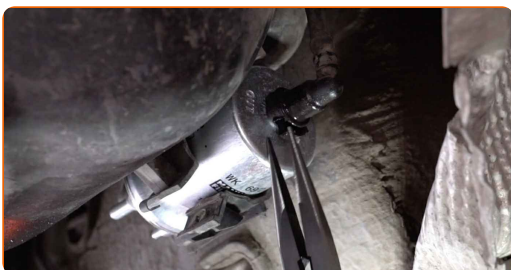
Поставете новия горивен филтър.



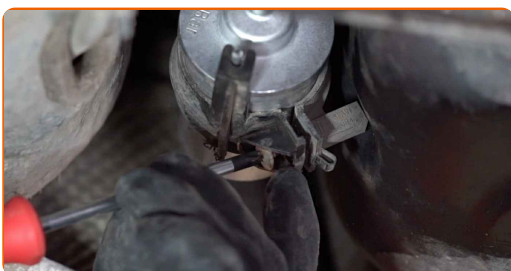
Смяна на: горивен филтър – VW New Beetle Хечбек (9C1, 1C1).
Професионалистите препоръчват:

- Помнете, че е важно спазването на местата за вход и изход на филтъра. Стрелката върху филтъра показва движението на потока гориво.
- По време на монтаж, старайте се да предотвратявате попадането на прах и замърсявания в корпуса на горивния филтър.
- Използвайте само качествени филтри.

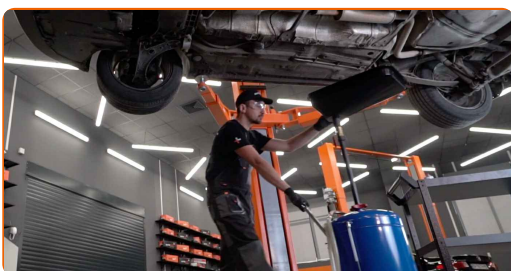
- 9** Закрепете тръбите към горивния филтър. Поставете фиксаторите на крепежните елементи на тръбите за горивния филтър.



- 10** Стегнете закрепването на горивния филтър. Използвайте кръстата отвертка.



- 11** Премахнете съда за течности изпод горивния филтър.



12 Спуснете автомобила.



13 Затегнете капачката на гърлото на резервоара за гориво. Затворете капака на резервоара.

Смяна на: горивен филтър – VW New Beetle Хечбек (9C1, 1C1). Съвет от експертите на AUTODOC:

- Преди да включите двигателя, включете и изключете запалването няколко пъти. Това трябва да се направи, за да се активира горивната помпа и да вкара гориво в горивната система.

14 Запалете двигателя за няколко минути.

Смяна на: горивен филтър – VW New Beetle Хечбек (9C1, 1C1). AUTODOC препоръчва:

- За да защитите околната среда от замърсяване, изхвърляйте използваните филтри на специализирани пунктове за събиране отпадъци.

ДОБРА РАБОТА! 

ВИЖ ОЩЕ УРОЦИ

AUTODOC – КАЧЕСТВЕНИ И ДОСТЪПНИ АВТОЧАСТИ ОНЛАЙН

МОБИЛНОТО ПРИЛОЖЕНИЕ AUTODOC: СТРАХОТНИ ОФЕРТИ И
УДОБНО ПАЗАРУВАНЕ

**ГОЛЯМА СЕЛЕКЦИЯ ОТ РЕЗЕРВНИ ЧАСТИ ЗА КОЛАТА
ТИ**

ГОРИВЕН ФИЛТЪР: ШИРОК АСОРТИМЕНТ

i ЗА ОТГОВОРНОСТТА:

Документът съдържа единствено съвети и препоръки, които могат да Ви бъдат полезни при смяна на детайли или ремонтни работи. AUTODOC не носи никаква отговорност за вреди, травми или щети по имущества настъпили в процеса на осъществяване на ремонтните дейности или замени на детайли, вследствие на некоректно използване или тълкуване на предоставената информация.

AUTODOC не носи отговорност за каквито и да е възможни грешки и неточности в дадената инструкция. Предоставеният материал има изключително опознавателен характер и не може да замени консултацията със специалисти.

AUTODOC не носи отговорност за неправилно или опасно използване на ремонтното оборудване, инструментите и резервните части. AUTODOC настоятелно препоръчва да работите внимателно и да спазвате правилата за безопасност при извършването на каквито и да е ремонтни работи. Помнете, че употребата на авточасти с ниско качество не гарантира нужното ниво на безопасност при шофиране.

© Copyright 2021 – Всичкото съдържание на този уебсайт, особено текстовете, фотографиите и графиките, е защитено от законите за авторското право. Всички права, включително за копиране, публикуване от трети страни, редактиране и превеждане, са притежавани от AUTODOC GmbH.