



Как се сменят задни
спирачни накладки на
VW New Beetle Хечбек
(9C1, 1C1) – Ръководство
за смяна

ПОДОБЕН ВИДЕО УРОК



Това видео показва процедура по смяна на сходна авто част на друг автомобил

Важно!

Тази процедура на смяна може да се използва за:

VW New Beetle Хечбек (9C1, 1C1) 2.0, VW New Beetle Хечбек (9C1, 1C1) 1.9 TDI, VW New Beetle Хечбек (9C1, 1C1) 1.6, VW New Beetle Хечбек (9C1, 1C1) 1.8 T, VW New Beetle Хечбек (9C1, 1C1) RSI 3.2 4motion (1C9), VW New Beetle Хечбек (9C1, 1C1) 2.3 V5, VW New Beetle Хечбек (9C1, 1C1) 1.4, VW New Beetle Хечбек (9C1, 1C1) 2.5

Стъпките може малко да се различават в зависимост от конструкцията на автомобила.

Този урок беше създаден на основата на процедура за смяна на сходна част на: VW Golf V Хечбек (1K1) 1.6

СМЯНА НА: СПИРАЧНИ НАКЛАДКИ – VW NEW BEETLE ХЕЧБЕК (9C1, 1C1). ИНСТРУМЕНТИТЕ, КОИТО ВИ ТРЯБВАТ:



- Телена четка
- Спрей WD-40
- Спрей за почистване на спирачни апарати
- Грес против скърцане на спирачки
- Медна грес
- Комбиниран гаечен ключ №13
- Гаечен накрайник № 13
- Дълга ударна вложка №17
- Инструмент за прибиране на спирачни цилиндри
- Динамометричен ключ
- Лост тип кози крак
- Клин за застопоряване на автомобил

Купи инструменти

Смяна на: спирачни накладки – VW New Beetle Хечбек (9C1, 1C1).
Експертите на AUTODOC препоръчват:

- Подменяйте спирачките накладки в комплект за всяка ос. Това ще Ви осигури ефективно спиране.
- Процедурата по смяна е идентична за всички спирачни накладки на същата ос.
- Моля, имайте предвид: всичката работа по колата – VW New Beetle Хечбек (9C1, 1C1) – трябва да се извърши с изключен двигател.

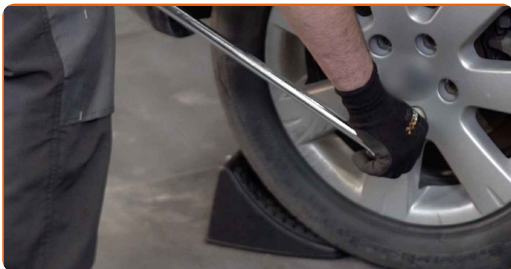
ИЗВЪРШЕТЕ ЗАМЯНАТА В СЛЕДНАТА ПОСЛЕДОВАТЕЛНОСТ:

1 Отворете капака на двигателя. Развийте капачката на резервоара за спирачна течност.

2 Застопорете колелата с клинове.



3 Разхлабете болтовете на колелата. Използвайте ударна вложка за джанти #17.



4 Повдигнете задната част на автомобила и го подпрете.

5

Развийте болтовете на колелото.

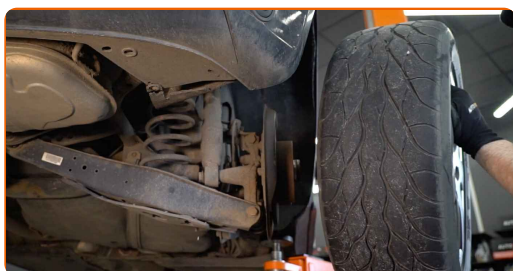


AUTODOC препоръчва:

- Важно! Дръжте колелото, докато развивате крепежните болтове. VW New Beetle Хечбек (9C1, 1C1)

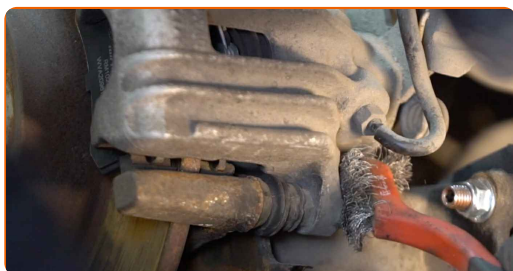
6

Отстранете колелото.



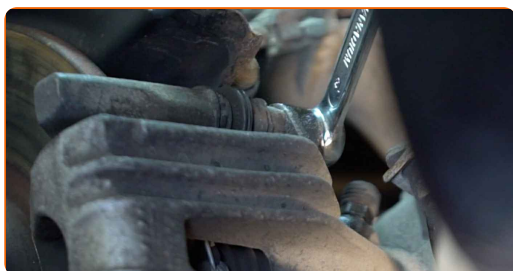
7

Почистете крепежните елементи на спирачния апарат. Използвайте телена четка. Използвайте спрей WD-40.

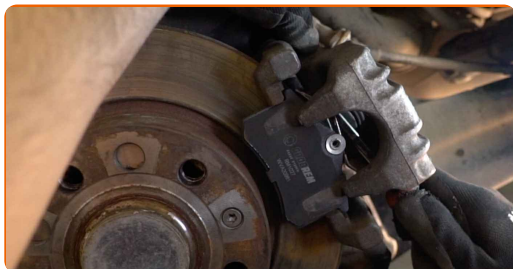


8

Развийте крепежните елементи на спирачния апарат. Използвайте комбиниран гаечен ключ № 13.



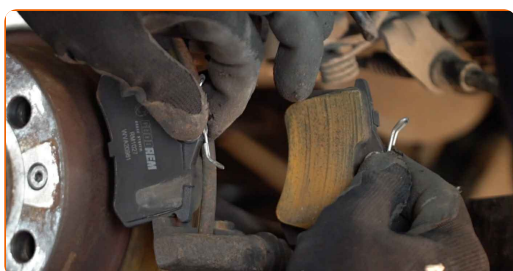
9 Демонтирайте супорта. Използвайте лост тип кози крак.



Смяна на: спирачни накладки – VW New Beetle Хечбек (9C1, 1C1). Съвет:

- Закрепете демонтирания спирачен апарат с тел към окачването или купето, с цел избягване на разхерметизиране на спирачната система.
- Не допускайте спирачния апарат да виси на спирачния маркуч.
- Не натискайте педала на спирачките след демонтажа на спирачния апарат. Това би довело до изпадане на буталото от спирачния цилиндър, теч на спирачна течност и разхерметизация на системата.
- Проверете състоянието на скобата на спирачния апарат, направляващите щифтове на спирачния апарат и маншоните. Почистете ги. Сменете ги, ако е нужно.

10 Демонтирайте спирачните накладки.

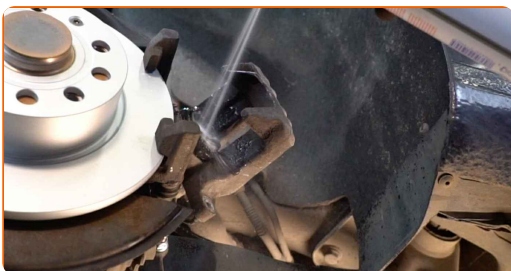


Смяна на: спирачни накладки – VW New Beetle Хечбек (9C1, 1C1).
AUTODOC препоръчва:

- Измерете дебелината на спирачния диск. При достигане на пределно износване, дискът следва да се подмени.

11

Обработете буталото на спирачния апарат. Използвайте спрей за почистване на спирачни апарати.

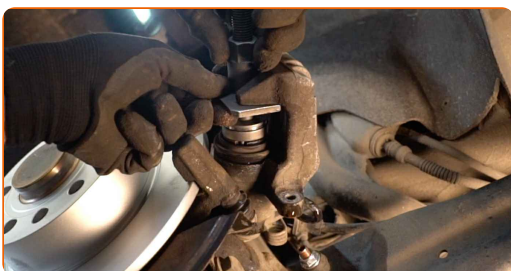


AUTODOC препоръчва:

- Смяна на: спирачни накладки – VW New Beetle Хечбек (9C1, 1C1). След като приложите спрея, изчакайте няколко минути.

12

Притиснете буталото в спирачния апарат. Използвайте инструмент за прибиране на спирачни цилиндри.



13

Почистете планката на спирачния апарат от прах и замърсявания. Използвайте телена четка. Използвайте спрей за почистване на спирачни апарати.



Смяна на: спирачни накладки – VW New Beetle Хечбек (9C1, 1C1). Съвет от AUTODOC:

- След като приложите спрея, изчакайте няколко минути.

14

Обработете спирачните накладки в областта, където повърхността им влиза в контакт със скобата на спирачния апарат. Използвайте грес против скърцане за спирачки.

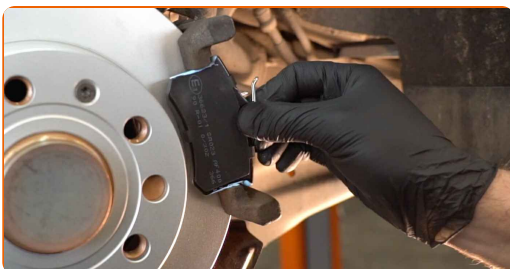


AUTODOC препоръчва:

- Убедете се в чистотата на диска преди монтажа на накладките.

15

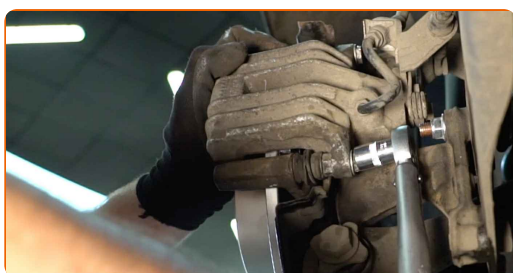
Монтирайте новите спирачни накладки.



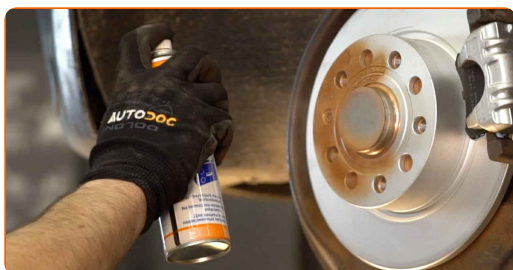
Смяна на: спирачни накладки – VW New Beetle Хечбек (9C1, 1C1).
Експертите на AUTODOC препоръчват:

- Убедете се, че накладките са монтирани с фрикционния материал към диска.

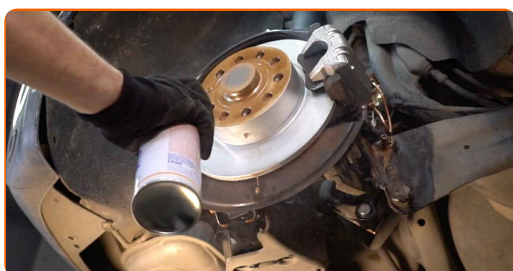
- 16** Поставете спирачния апарат и го захванете. Използвайте тръбен ключ №13. Използвайте комбиниран гаечен ключ № 13. Използвайте динамометричен ключ. Затегнете я с усилие от 35 Nm.



- 17** Обработете повърхността на мястото, където спирачния диск прави контакт с джантата. Използвайте медна грес.



- 18** Почистете повърхността на спирачния диск. Използвайте спрей за почистване на спирачни апарати.

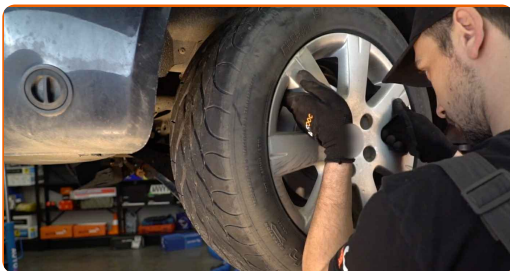


AUTODOC препоръчва:

- Смяна на: спирачни накладки – VW New Beetle Хечбек (9C1, 1C1). След като приложите спрея, изчакайте няколко минути.

19

Монтирайте колелото.



AUTODOC препоръчва:

- Внимание! За да избегнете нараняване, дръжте колелото, докато завивате крепежните болтове на колата. VW New Beetle Хечбек (9C1, 1C1)

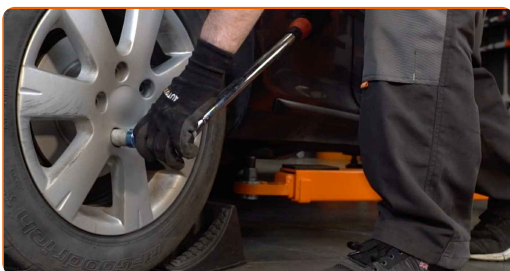
20

Завийте болтовете на колелата. Използвайте ударна вложка за джанти #17.



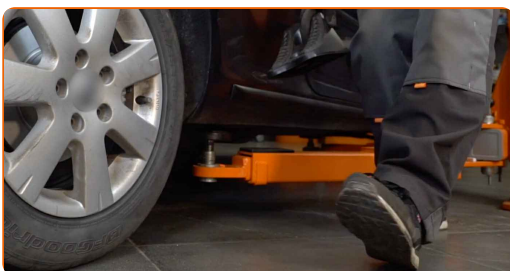
21

Свалете автомобила на земята и стегнете на кръст болтовете на колелата. Използвайте динамометричен ключ. Затегнете я с усилие от 120 Nm.



22

Премахнете криковете и клиновете.

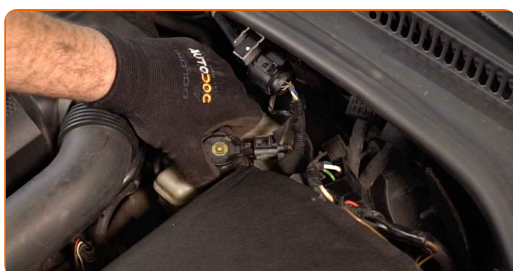


Смяна на: спирачни накладки – VW New Beetle Хечбек (9C1, 1C1). Съвет от експертите на AUTODOC:

- Проверете нивото на спирачната течност в резервоара и при необходимост, долейте.

23

Затегнете капачката на резервоара за спирачна течност.



Смяна на: спирачни накладки – VW New Beetle Хечбек (9C1, 1C1). AUTODOC препоръчва:

- Без да палите двигателя, натиснете няколко пъти педала на спирачките, докато не усетите значително съпротивление.

24

Затворете капака на двигателя.

AUTODOC препоръчва:

- Първите 150-200 км след замяната на спирачните накладки намалявайте скоростта плавно. Избягвайте ненужни и резки пълни спирания на автомобила.

ДОБРА РАБОТА! 

ВИЖ ОЩЕ УРОЦИ

AUTODOC – КАЧЕСТВЕНИ И ДОСТЪПНИ АВТОЧАСТИ ОНЛАЙН

МОБИЛНОТО ПРИЛОЖЕНИЕ AUTODOC: СТРАХОТНИ ОФЕРТИ И
УДОБНО ПАЗАРУВАНЕ

**ГОЛЯМА СЕЛЕКЦИЯ ОТ РЕЗЕРВНИ ЧАСТИ ЗА КОЛАТА
ТИ**

СПИРАЧНИ НАКЛАДКИ: ШИРОК АСОРТИМЕНТ

i ЗА ОТГОВОРНОСТТА:

Документът съдържа единствено съвети и препоръки, които могат да Ви бъдат полезни при смяна на детайли или ремонтни работи. AUTODOC не носи никаква отговорност за вреди, травми или щети по имущества настъпили в процеса на осъществяване на ремонтните дейности или замени на детайли, вследствие на некоректно използване или тълкуване на предоставената информация.

AUTODOC не носи отговорност за каквито и да е възможни грешки и неточности в дадената инструкция. Предоставеният материал има изключително опознавателен характер и не може да замени консултацията със специалисти.

AUTODOC не носи отговорност за неправилно или опасно използване на ремонтното оборудване, инструментите и резервните части. AUTODOC настоятелно препоръчва да работите внимателно и да спазвате правилата за безопасност при извършването на каквито и да е ремонтни работи. Помнете, че употребата на авточасти с ниско качество не гарантира нужното ниво на безопасност при шофиране.

© Copyright 2022 – Всичкото съдържание на този уебсайт, особено текстовете, фотографиите и графиките, е защитено от законите за авторското право. Всички права, включително за копиране, публикуване от трети страни, редактиране и превеждане, са притежавани от AUTODOC GmbH.