



Как се сменят предни
спирачни маркучи на
VW New Beetle Хечбек
(9C1, 1C1) – Ръководство
за смяна

ПОДОБЕН ВИДЕО УРОК



Това видео показва процедура по смяна на сходна авто част на друг автомобил

Важно!

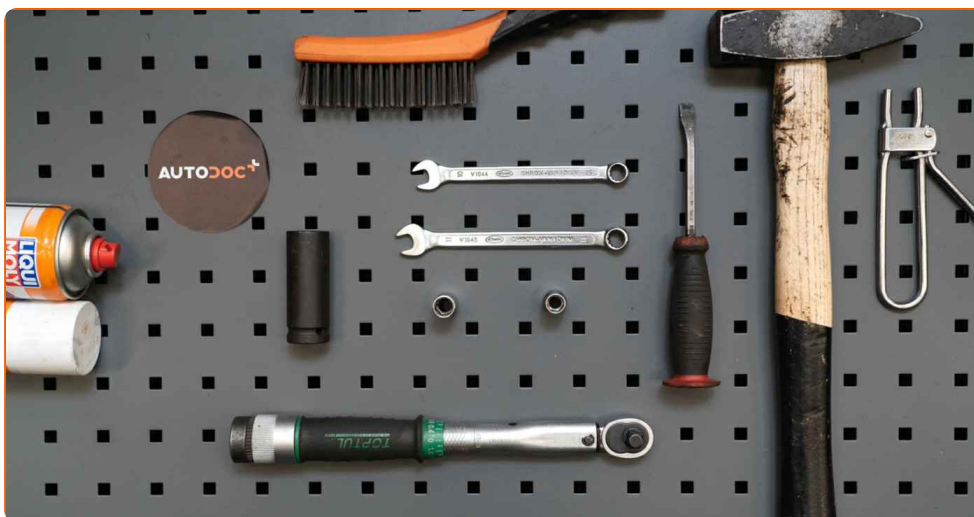
Тази процедура на смяна може да се използва за:

VW New Beetle Хечбек (9C1, 1C1) 2.0, VW New Beetle Хечбек (9C1, 1C1) 1.9 TDI, VW New Beetle Хечбек (9C1, 1C1) 1.6, VW New Beetle Хечбек (9C1, 1C1) 1.8 T, VW New Beetle Хечбек (9C1, 1C1) 2.3 V5, VW New Beetle Хечбек (9C1, 1C1) 1.4, VW New Beetle Хечбек (9C1, 1C1) 2.5

Стъпките може малко да се различават в зависимост от конструкцията на автомобила.

Този урок беше създаден на основата на процедура за смяна на сходна част на: VW Golf IV Хечбек (1J1) 1.6

**СМЯНА НА: СПИРАЧНИ МАРКУЧИ – VW NEW BEETLE
ХЕЧБЕК (9C1, 1C1) – ИНСТРУМЕНТИТЕ, КОИТО
МОЖЕ ДА ПОТРЯБАВАТ:**



- Телена четка
- Спрей за почистване на спирачни апарати
- Медна грес
- Динамометричен ключ
- Комбиниран гаечен ключ №10
- Комбиниран гаечен ключ №11
- Гаечен накрайник № 10
- Гаечен накрайник № 11
- Дълга ударна вложка №17
- Скоба за спирачен маркуч
- Комплект за обезвъздушаване на спирачки
- Съд за течности
- Чук
- Лост тип кози крак
- Защитен калъф за калници
- Клин за застопоряване на автомобил

Купи инструменти

Смяна на: спирачни маркучи – VW New Beetle Хечбек (9C1, 1C1).
Експертите на AUTODOC препоръчват:

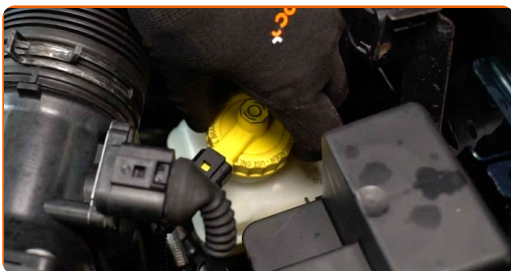
- Следете сроковете, препоръките и изискванията за експлоатация на резервните части, предоставени от производителя.
- Процедурата по смяна е идентична за левите и десните спирачни маркучи на една ос.
- Всичката работа трябва да се извършва при спрян двигател.

СМЯНА НА: СПИРАЧНИ МАРКУЧИ – VW NEW BEETLE ХЕЧБЕК (9C1, 1C1). ПРЕПОРЪЧИТЕЛНА ПОСЛЕДОВАТЕЛНОСТ ОТ СТЪПКИ:

1 Отворете капака на двигателя.

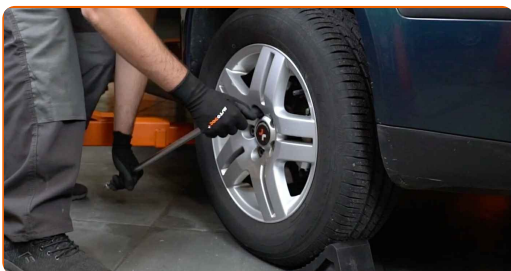
2 Използвайте защитно покривало за калници, за да предотвратите повреждане на боята и пластмасовите части на колата.

3 Развийте капачката на резервоара за спирачна течност.



4 Застопорете колелата с клинове.

5 Разхлабете болтовете на колелата. Използвайте ударна вложка за джанти #17.



6 Повдигнете предната част на автомобила и го подпрете.

7 Развийте болтовете на колелото.



AUTODOC препоръчва:

- **Внимание!** За да предотвратите нараняване, дръжте колелото, докато развивате крепежните болтове. VW New Beetle Хечбек (9C1, 1C1)

8 Отстранете колелото.



9 Почистете областта, където спирачният маркуч е свързан към спирачния апарат и тръбата на спирачната верига. Използвайте телена четка. Използвайте спрей за почистване на спирачни апарати.

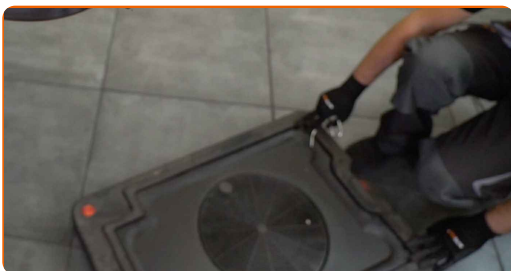


AUTODOC препоръчва:

- Смяна на: спирачни маркучи – VW New Beetle Хечбек (9C1, 1C1). След като приложите спрея, изчакайте няколко минути.

10

Сложете съд за събиране на спирачната течност отдолу.



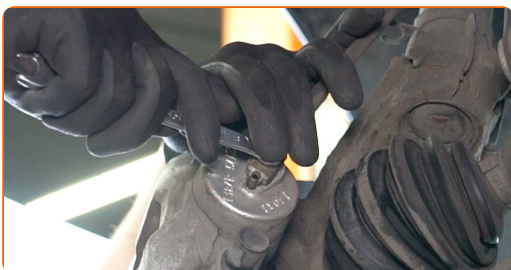
11

Сложете скоба на спирачния маркуч с клещи за скоби за маркучи.



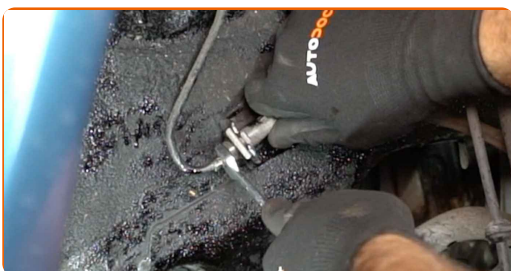
12

Разхлабете закрепването на спирачния маркуч. Използвайте комбиниран гаечен ключ № 11.



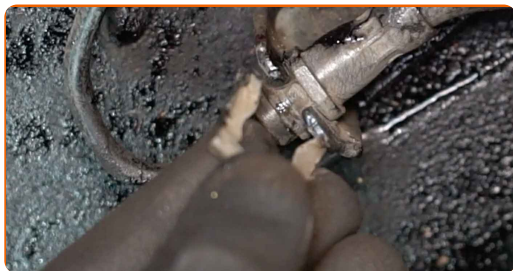
13

Разхлабете крепежния елемент свързващ спирачната тръба със спирачния маркуч. Използвайте комбиниран гаечен ключ № 11.



14

Премахнете фиксатора на спирачния маркуч. Използвайте лост тип кози крак.



15

Откачете спирачния маркуч.

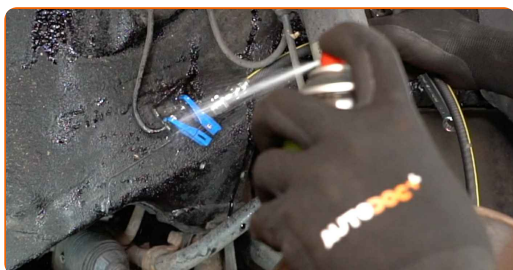


16

Премахнете скобата на спирачния маркуч.

17

Почистете монтажното място на спирачния маркуч. Използвайте спрей за почистване на спирачни апарати.

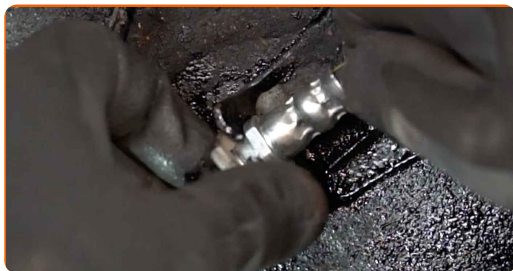


Смяна на: спирачни маркучи – VW New Beetle Хечбек (9C1, 1C1). Съвет от AUTODOC:

- След като приложите спрея, изчакайте няколко минути.

18

Сложете скоба на спирачния маркуч с клещи за скоби за маркучи.

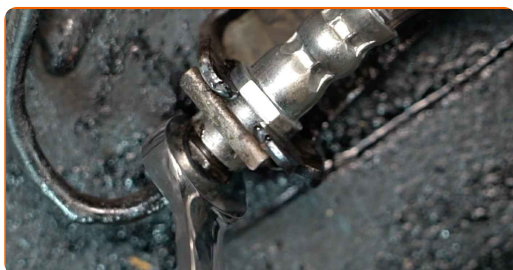


19

Закрепете новия спирачен маркуч.

20

Завийте спирачния маркуч на тръбата на спирачната верига. Използвайте комбиниран гаечен ключ № 11.

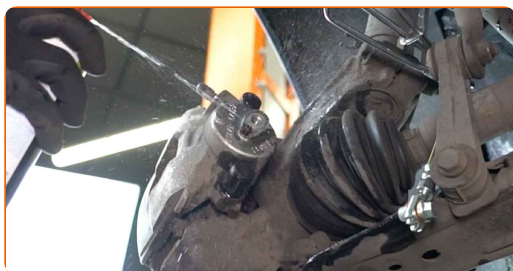


21

Монтирайте фиксатора на спирачния маркуч. Използвайте чук.

22

Почистете монтажното място на спирачния маркуч. Използвайте спрей за почистване на спирачни апарати.



AUTODOC препоръчва:

- Смяна на: спирачни маркучи – VW New Beetle Хечбек (9C1, 1C1). След като приложите спрея, изчакайте няколко минути.

- 23** Затегнете крепежния елемент свързващ спирачната тръба със спирачния апарат. Използвайте тръбен ключ №11. Използвайте динамометричен ключ. Затегнете я с усилие от 30 Nm.



- 24** Премахнете скобата на спирачния маркуч.



- 25** Свържете комплекта за обезвъздушаване към щуцера на спирачките.



- 26** Развийте щуцера за обезвъздушаване на спирачките. Използвайте комбиниран гаечен ключ № 10.



- 27** Натиснете педала на спирачките няколко пъти, за да обезвъздушите системата.



28 Затегнете щуцера за обезвъздушаване на спирачките. Използвайте комбиниран гаечен ключ № 10.



29 Откачете комплекта щуцер за обезвъздушаване на спирачките.



30 Почистете замърсяванията от болта на спирачния маркуч. Използвайте спрей за почистване на спирачни апарати.



AUTODOC препоръчва:

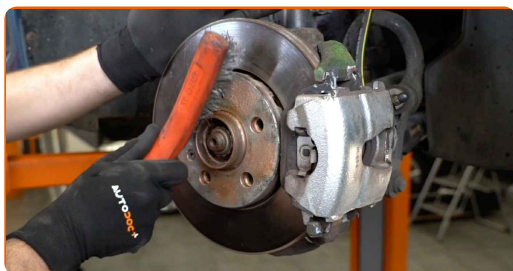
- Смяна на: спирачни маркучи – VW New Beetle Хечбек (9C1, 1C1). След като приложите спрея, изчакайте няколко минути.

31 Затегнете щуцера на спирачния апарат. Използвайте тръбен ключ №10. Използвайте динамометричен ключ. Затегнете я с усилие от 8 Nm.



32

Почистете монтажното място на джантата. Използвайте телена четка.



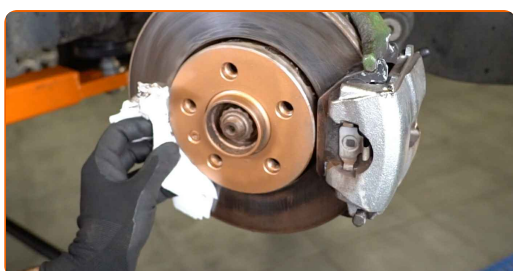
33

Обработете повърхността на мястото, където спирачния диск прави контакт с джантата. Използвайте медна грес.



34

Почистете повърхността на спирачния диск. Използвайте спрей за почистване на спирачни апарати.

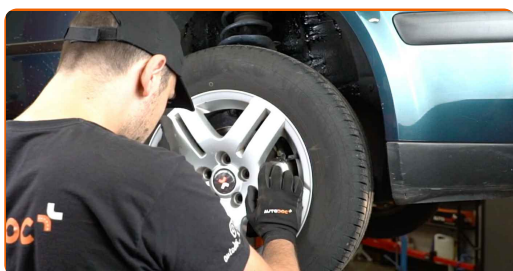


Смяна на: спирачни маркучи – VW New Beetle Хечбек (9C1, 1C1).
Професионалистите препоръчват:

- След като приложите спрея, изчакайте няколко минути.

35

Монтирайте колелото.



AUTODOC препоръчва:

- **Внимание!** За да избегнете нараняване, дръжте колелото, докато завивате крепежните болтове на колата. VW New Beetle Хечбек (9C1, 1C1)

36

Завийте болтовете на колелата. Използвайте ударна вложка за джанти #17.



37

Свалете автомобила на земята и стегнете на кръст болтовете на колелата. Използвайте ударна вложка за джанти #17. Използвайте динамометричен ключ. Затегнете я с усилие от 120 Nm.



38

Премахнете криковете и клиновете.



AUTODOC препоръчва:

- Проверете нивото на спирачната течност в резервоара и при необходимост, долейте.

39

Затегнете капачката на резервоара за спирачна течност.



40

Премахнете покривалото на калника.

41

Затворете капака на двигателя.

ДОБРА РАБОТА! 

ВИЖ ОЩЕ УРОЦИ

AUTODOC – КАЧЕСТВЕНИ И ДОСТЪПНИ АВТОЧАСТИ ОНЛАЙН

МОБИЛНОТО ПРИЛОЖЕНИЕ AUTODOC: СТРАХОТНИ ОФЕРТИ И
УДОБНО ПАЗАРУВАНЕ



+ AUTODOC

GET IT ON
Google Play

Download on the
App Store

Download

**ГОЛЯМА СЕЛЕКЦИЯ ОТ РЕЗЕРВНИ ЧАСТИ ЗА КОЛАТА
ТИ**

СПИРАЧНИ МАРКУЧИ: ШИРОК АСОРТИМЕНТ

ЗА ОТГОВОРНОСТТА:

Документът съдържа единствено съвети и препоръки, които могат да Ви бъдат полезни при смяна на детайли или ремонтни работи. AUTODOC не носи никаква отговорност за вреди, травми или щети по имущества настъпили в процеса на осъществяване на ремонтните дейности или замени на детайли, вследствие на некоректно използване или тълкуване на предоставената информация.

AUTODOC не носи отговорност за каквито и да е възможни грешки и неточности в дадената инструкция. Предоставеният материал има изключително опознавателен характер и не може да замени консултацията със специалисти.

AUTODOC не носи отговорност за неправилно или опасно използване на ремонтното оборудване, инструментите и резервните части. AUTODOC настоятелно препоръчва да работите внимателно и да спазвате правилата за безопасност при извършването на каквито и да е ремонтни работи. Помнете, че употребата на авточасти с ниско качество не гарантира нужното ниво на безопасност при шофиране.

© Copyright 2023 – Всичкото съдържание на този уебсайт, особено текстовете, фотографиите и графиките, е защитено от законите за авторското право. Всички права, включително за копиране, публикуване от трети страни, редактиране и превеждане, са притежавани от AUTODOC SE.