

AUTODOC CLUB

Как се сменя преден
долен носач на **VW New
Beetle Кабрио (1Y7)** –
Ръководство за смяна

ПОДОБЕН ВИДЕО УРОК



Това видео показва процедура по смяна на сходна авто част на друг автомобил

Важно!

Тази процедура на смяна може да се използва за:

VW New Beetle Кабрио (1Y7) 1.6, VW New Beetle Кабрио (1Y7) 2.0, VW New Beetle Кабрио (1Y7) 1.9 TDI, VW New Beetle Кабрио (1Y7) 1.4, VW New Beetle Кабрио (1Y7) 1.8 T, VW New Beetle Кабрио (1Y7) 2.5

Стъпките може малко да се различават в зависимост от конструкцията на автомобила.

Този урок беше създаден на основата на процедура за смяна на сходна част на: VW Golf IV Хечбек (1J1) 1.6

СМЯНА НА: ПРЕДЕН ДОЛЕН НОСАЧ – VW NEW BEETLE КАБРИО (1Y7). ИНСТРУМЕНТИТЕ, КОИТО ВИ ТРЯБВАТ:



- Телна четка
- Спрей WD-40
- Спрей за почистване на спирачни апарати
- Медна грес
- Комбиниран гаечен ключ №18
- Гаечен накрайник № 13
- Гаечен накрайник № 16
- Гаечен накрайник № 18
- Дълга ударна вложка №17
- Тресчотка
- Динамометричен ключ
- Върток
- Лост тип кози крак
- Трансмисионен крик
- Клин за застопоряване на автомобил

Купи инструменти

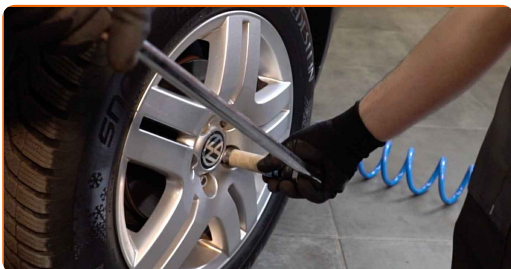
Смяна на: преден долен носач – VW New Beetle Кабрио (1Y7). Съвет от AUTODOC:

- Процедурата по смяна е еднаква за левите и десните долни контролни рамена.
- Всичката работа трябва да се извършва при спрян двигател.

СМЯНА НА: ПРЕДЕН ДОЛЕН НОСАЧ – VW NEW BEETLE КАБРИО (1Y7). ПРЕПОРЪЧИТЕЛНА ПОСЛЕДОВАТЕЛНОСТ ОТ СЪПКИ:

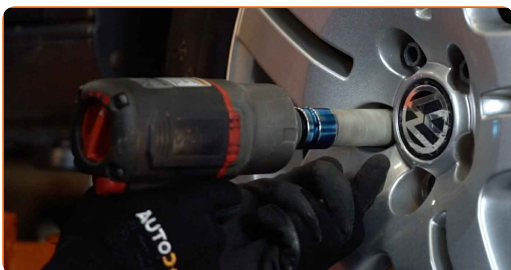
1 Застопорете колелата с клинове.

2 Разхлабете болтовете на колелата. Използвайте ударна вложка за джанти #17.



3 Повдигнете предната част на автомобила и го подпрете.

4 Развийте болтовете на колелото.

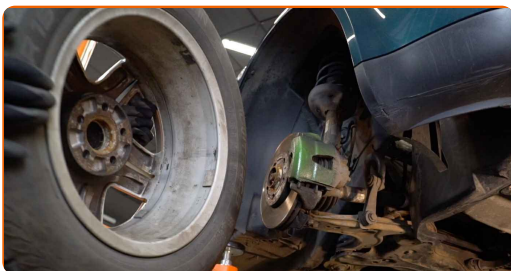


AUTODOC препоръчва:

- Внимание! За да предотвратите нараняване, дръжте колелото, докато развийте крепежните болтове. VW New Beetle Кабрио (1Y7)

5

Отстранете колелото.



6

Почистете всичките съединения на лоста. Използвайте телена четка. Използвайте спрей WD-40.

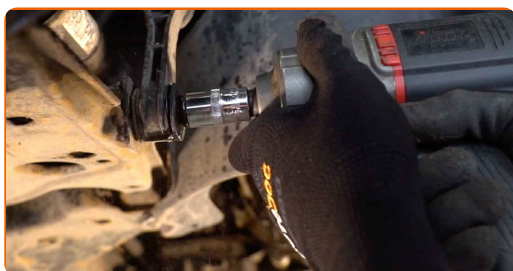


AUTODOC препоръчва:

- Смяна на: преден долен носач – VW New Beetle Кабрио (1Y7). След като приложите спрея, изчакайте няколко минути.
- Носете защитни очила.

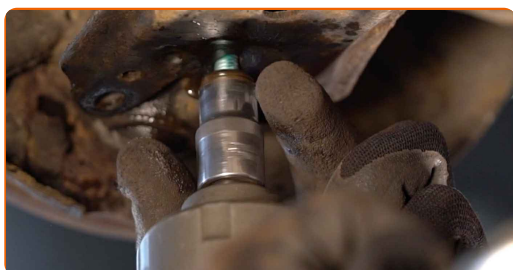
7

Развийте крепежния елемент свързващ биалетката с носача. Използвайте тръбен ключ №16. Използвайте върток.



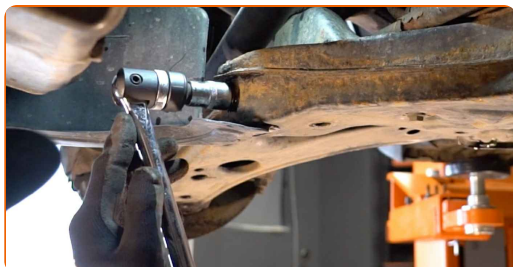
8

Развийте крепежния елемент свързващ шарнира с носача на окачването. Използвайте тръбен ключ №13. Използвайте върток.



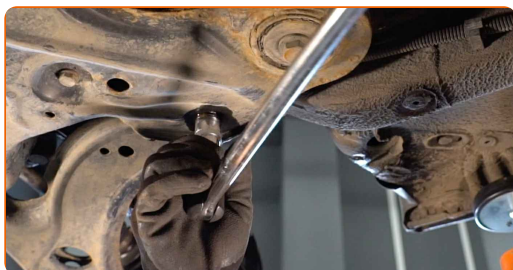
9

Разхлабете предният крепежен елемент на носача. Използвайте тръбен ключ №18. Използвайте върток.



10

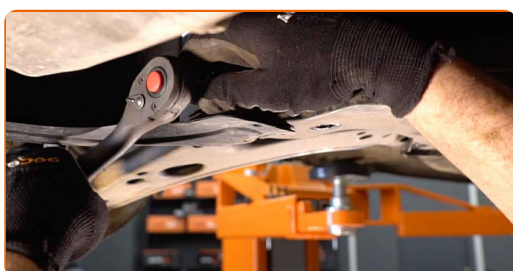
Развийте закрепването в задната част на носача. Използвайте комбиниран гаечен ключ № 18. Използвайте тръбен ключ №18. Използвайте върток.



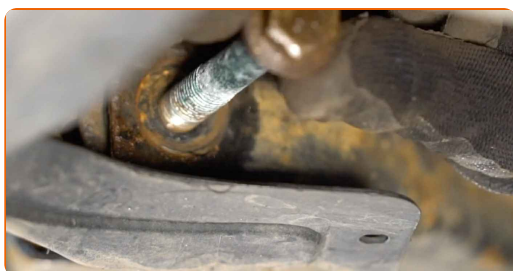
11 Премахнете задният крепежен елемент на носача.



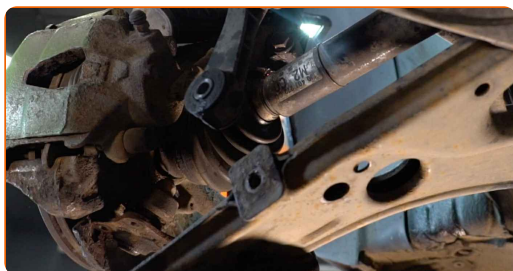
12 Развийте закрепването в предната част на носача. Използвайте тръбен ключ №18. Използвайте тресчотен ключ.



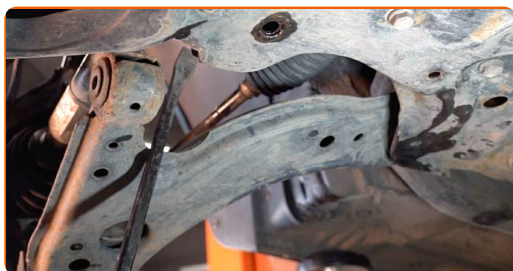
13 Премахнете предният крепежен елемент на носача.



14 Разсъединете шарнирната опора от носача.



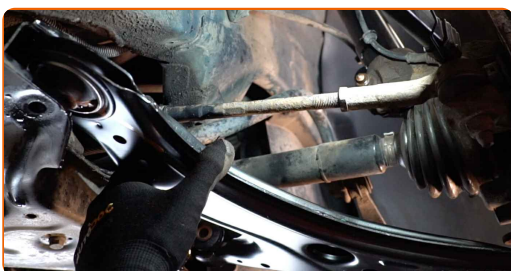
15 Снемете носача. Използвайте лост тип кози крак.



- 16** Почистете монтажните места и резбата на лоста на окачването. Използвайте телена четка. Използвайте спрей WD-40.



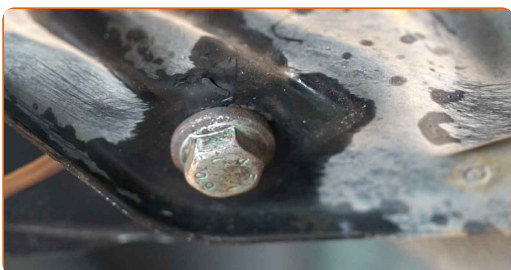
- 17** Поставете новия носач.



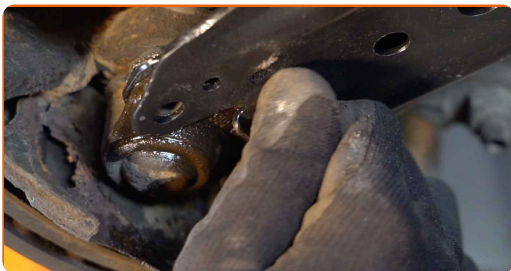
Смяна на: преден долен носач – VW New Beetle Кабрио (1Y7). Експертите на AUTODOC препоръчват:

- В процеса на сглобяване, използвайте само нови болтове и гайки.
- Не повреждайте маншона на шарнира.

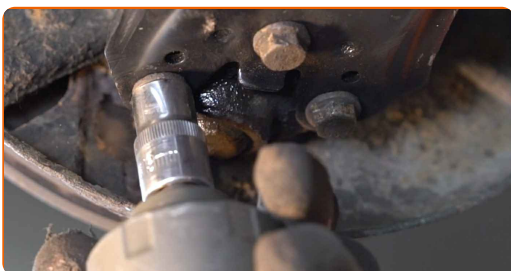
- 18** Поставете крепежните елементи на носача.



19 Прикрепете шарнира към носача.



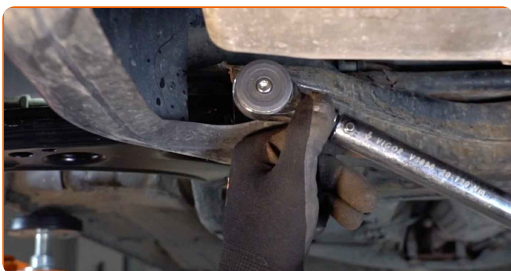
20 Завийте крепежните елементи на шарнира. Използвайте тръбен ключ №13. Използвайте тресчотен ключ.



21 Подпрете носача. Използвайте хидравличен трансмисионен крик.



22 Затегнете предният крепежен елемент свързващ носача с подрамката. Използвайте тръбен ключ №18. Използвайте динамометричен ключ. Затегнете я с усилие от 70 Nm.+90°

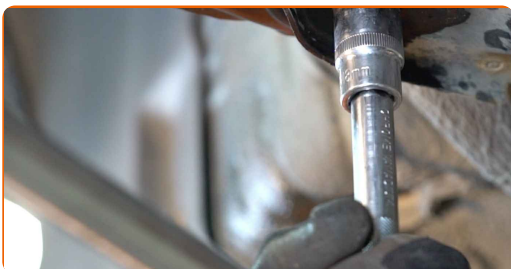


AUTODOC препоръчва:

- **Важно!** Обезателно използвайте нови крепежни елементи.

23

Затегнете задния крепежен елемент на носача. Използвайте тръбен ключ №18. Използвайте динамометричен ключ. Затегнете я с усилие от 70 Nm.+90°

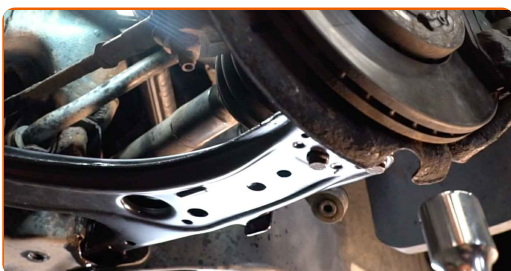


AUTODOC препоръчва:

- Важно! Обезателно използвайте нови крепежни елементи.

24

Махнете опората поставена под носача.

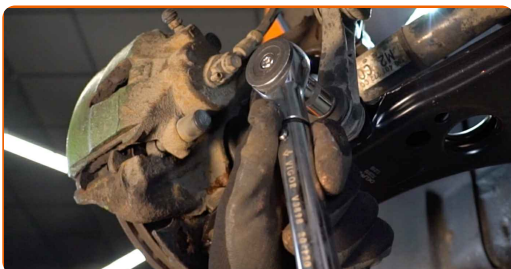


AUTODOC препоръчва:

- VW New Beetle Кабрио (1Y7) – Не смъквайте хидравличния крик рязко, за да избегнете повреждане на устройствата и механизмите на колата.

25

Затегнете крепежния елемент свързващ биалетката с носача. Използвайте тръбен ключ №16. Използвайте динамометричен ключ. Затегнете я с усилие от 15 Nm.+90°

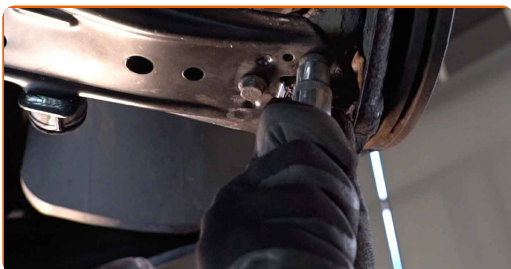


AUTODOC препоръчва:

- Важно! Обезателно използвайте нови крепежни елементи.

26

Стегнете закрепването на шарнирния болт. Използвайте тръбен ключ №13. Използвайте динамометричен ключ. Затегнете я с усилие от 20 Nm.+90°

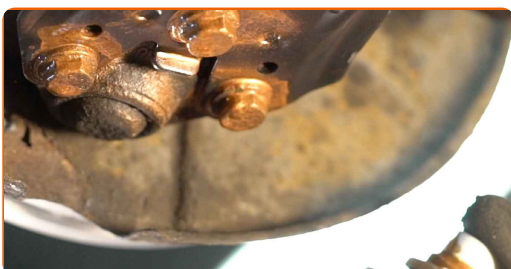


AUTODOC препоръчва:

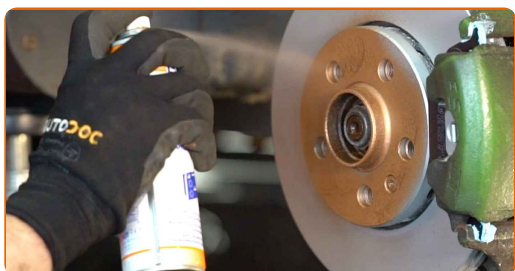
- Важно! Обезателно използвайте нови крепежни елементи.

27

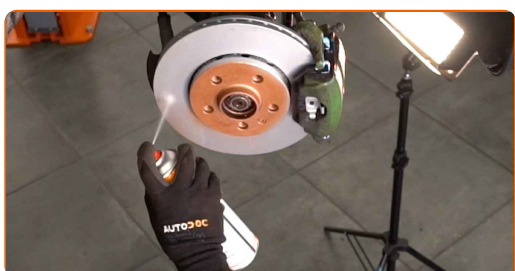
Третирайте всичките съединения на лоста. Използвайте медна грес.



- 28** Обработете повърхността на мястото, където спирачния диск прави контакт с джантата. Използвайте медна грес.



- 29** Почистете повърхността на спирачния диск. Използвайте спрей за почистване на спирачни апарати.



AUTODOC препоръчва:

- Смяна на: преден долен носач – VW New Beetle Кабрио (1Y7). След като приложите спрея, изчакайте няколко минути.

- 30** Монтирайте колелото.



AUTODOC препоръчва:

- Внимание! За да избегнете нараняване, дръжте колелото, докато завивате крепежните болтове на колата. VW New Beetle Кабрио (1Y7)

31

Завийте болтовете на колелата. Използвайте ударна вложка за джанти #17.



32

Свалете автомобила на земята и стегнете на кръст болтовете на колелата. Използвайте динамометричен ключ. Затегнете я с усилие от 120 Nm.



33

Премахнете криковите и клиновете.



ДОБРА РАБОТА! 

ВИЖ ОЩЕ УРОЦИ

AUTODOC – КАЧЕСТВЕНИ И ДОСТЪПНИ АВТОЧАСТИ ОНЛАЙН

МОБИЛНОТО ПРИЛОЖЕНИЕ AUTODOC: СТРАХОТНИ ОФЕРТИ И
УДОБНО ПАЗАРУВАНЕ



AUTODOC

GET IT ON
Google Play

Download on the
App Store

Download

**ГОЛЯМА СЕЛЕКЦИЯ ОТ РЕЗЕРВНИ ЧАСТИ ЗА КОЛАТА
ТИ**

НОСАЧ НА КОЛА: ШИРОК АСОРТИМЕНТ

ЗА ОТГОВОРНОСТТА:

Документът съдържа единствено съвети и препоръки, които могат да Ви бъдат полезни при смяна на детайли или ремонтни работи. AUTODOC не носи никаква отговорност за вреди, травми или щети по имущества настъпили в процеса на осъществяване на ремонтните дейности или замени на детайли, вследствие на некоректно използване или тълкуване на предоставената информация.

AUTODOC не носи отговорност за каквито и да е възможни грешки и неточности в дадената инструкция. Предоставеният материал има изключително опознавателен характер и не може да замени консултацията със специалисти.

AUTODOC не носи отговорност за неправилно или опасно използване на ремонтното оборудване, инструментите и резервните части. AUTODOC настоятелно препоръчва да работите внимателно и да спазвате правилата за безопасност при извършването на каквито и да е ремонтни работи. Помнете, че употребата на авточасти с ниско качество не гарантира нужното ниво на безопасност при шофиране.

© Copyright 2022 – Всичкото съдържание на този уебсайт, особено текстовете, фотографиите и графиките, е защитено от законите за авторското право. Всички права, включително за копиране, публикуване от трети страни, редактиране и превеждане, са притежавани от AUTODOC GmbH.