



Как се сменя пистов
ремък на **VW New
Beetle Кабрио (1Y7)** –
Ръководство за смяна

ПОДОБЕН ВИДЕО УРОК



Това видео показва процедура по смяна на сходна авто част на друг автомобил

Важно!

Тази процедура на смяна може да се използва за:

VW New Beetle Кабрио (1Y7) 1.6, VW New Beetle Кабрио (1Y7) 2.0, VW New Beetle Кабрио (1Y7) 1.9 TDI, VW New Beetle Кабрио (1Y7) 1.8 T

Стъпките може малко да се различават в зависимост от конструкцията на автомобила.

Този урок беше създаден на основата на процедурата за смяна на сходна част на: VW Golf IV Хечбек (1J1) 1.6

**СМЯНА НА: ПИСТОВ РЕМЪК – VW NEW BEETLE
КАБРИО (1Y7) – ИНСТРУМЕНТИТЕ, КОИТО МОЖЕ ДА
ПОТРЕЯВАТ:**



- Спрей за почистване на спирачни апарати
- Медна грес
- Гаечен накрайник № 16
- Накрайник Torx T20
- Комбиниран гаечен ключ №16
- Дълга ударна вложка №17
- Тресчотка
- Динамометричен ключ
- Върток
- Плоска Отвертка
- Защитен калъф за калници
- Клин за застопоряване на автомобил

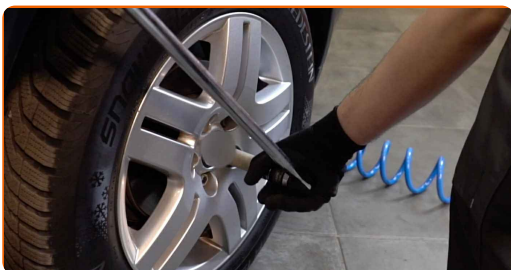
Купи инструменти

Смяна на: пистов ремък – VW New Beetle Кабрио (1Y7). Експертите на AUTODOC препоръчват:

- Всичката работа трябва да се извършва при спрян двигател.

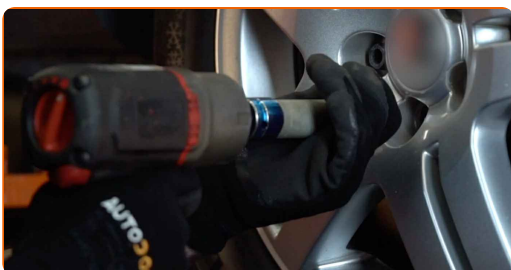
СМЯНА НА: ПИСТОВ РЕМЪК – VW NEW BEETLE КАБРИО (1Y7). ПРЕДПРИЕТЕ СЛЕДНИТЕ СЪПКИ:

- 1 Отворете капака на двигателя.
- 2 Използвайте защитно покривало за калници, за да предотвратите повреждане на боята и пластмасовите части на колата.
- 3 Застопорете колелата с клинове.
- 4 Разхлабете болтовете на колелата. Използвайте ударна вложка за джанти #17.



- 5 Повдигнете колата с крив или я поставете над сервизен канал.

- 6 Развийте болтовете на колелото.



AUTODOC препоръчва:

- **Внимание!** За да предотвратите нараняване, дръжте колелото, докато развивате крепежните болтове. VW New Beetle Кабрио (1Y7)

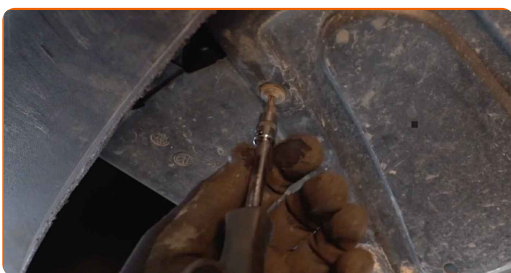
7

Отстранете колелото.



8

Премахнете крепежните елементи на долния капак на картера. Развийте крепежния елемент на страничния пластмасов панел на двигателя. Използвайте Torx T20. Използвайте тресчотен ключ. Използвайте права отвертка.



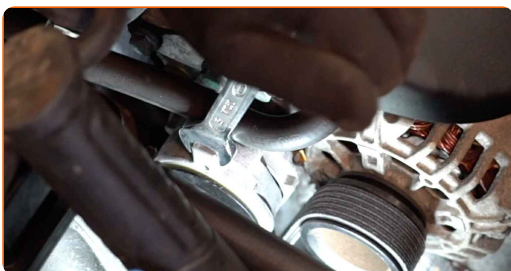
9

Премахнете капака на картера. Премахнете страничния пластмасов панел.



10

Сложете на страна обтяжната ролка на многоклиновия ремък. Използвайте комбиниран гаечен ключ № 16.



11 Премахнете многоклиновия ремък.



12 Върнете обтяжната ролка в началното ѝ положение.



Смяна на: пистов ремък – VW New Beetle Кабрио (1Y7). Съвет от AUTODOC:

- Проверете състоянието на обтяжната ролка и паразитната ролка. Сменете ги ако е нужно.

13 Монтирайте многоклиновия ремък.

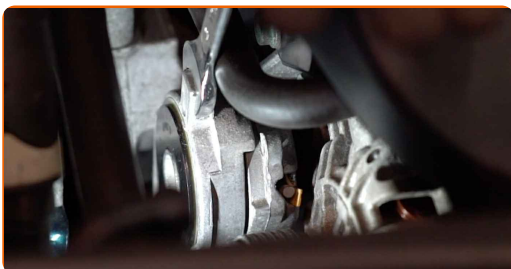


Смяна на: пистов ремък – VW New Beetle Кабрио (1Y7). Съвет:

- Убедете се, че многоклиновия ремък приляга плътно по всички ролки.

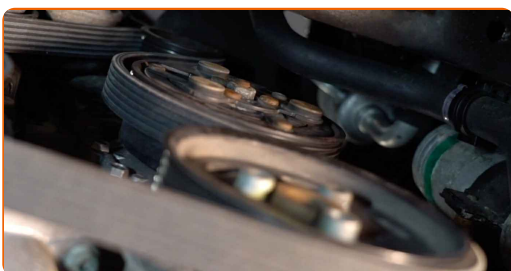
14

Сложете на страна обтяжната ролка на многоклиновия ремък. Използвайте тръбен ключ №16. Използвайте върток.



15

Разположете многоклиновия ремък върху обтяжната ролка.



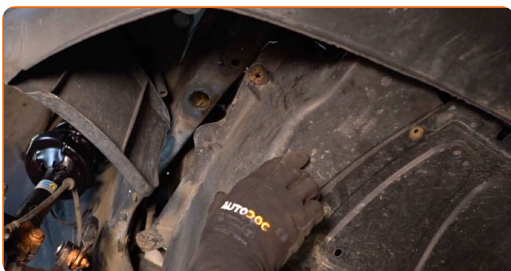
16

Върнете обтяжната ролка в началното ѝ положение.



17

Монтирайте страничния пластмасов панел. Поставете долния капак на картера.



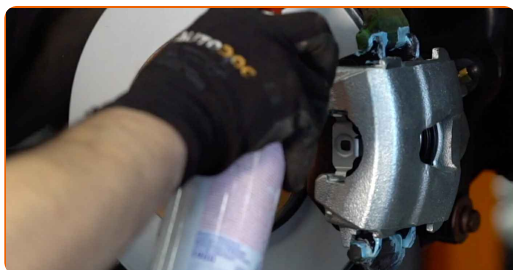
- 18** Завийте крепежните елементи на страничния пластмасов панел на двигателя. Затегнете крепежните елементи на долния капак на картера. Използвайте Torx T20. Използвайте тресчотен ключ. Използвайте права отвертка.



- 19** Обработете повърхността на мястото, където спирачния диск прави контакт с джантата. Използвайте медна грес.



- 20** Почистете повърхността на спирачния диск. Използвайте спрей за почистване на спирачни апарати.

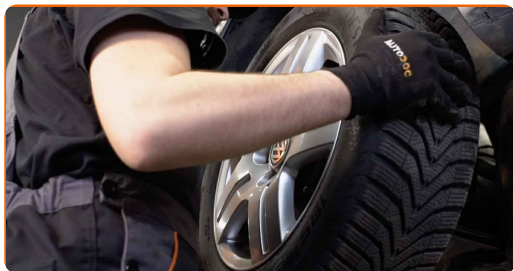


AUTODOC препоръчва:

- Смяна на: пистов ремък – VW New Beetle Кабрио (1Y7). След като приложите спрея, изчакайте няколко минути.

21

Монтирайте колелото.



AUTODOC препоръчва:

- Важно! Дръжте колелото, докато завивате крепежните болтове. VW New Beetle Кабрио (1Y7)

22

Завийте болтовете на колелата. Използвайте ударна вложка за джанти #17.



23

Свалете автомобила на земята и стегнете на кръст болтовете на колелата. Използвайте динамометричен ключ. Затегнете я с усилие от 120 Nm.



24

Включете запалването. Това е нужно, за да се уверите, че компонента работи правилно.



25 Премахнете покривалото на калника.

26 Затворете капака на двигателя.

27 Премахнете криковете и клиновете.

ДОБРА РАБОТА! 

ВИЖ ОЩЕ УРОЦИ

AUTODOC – КАЧЕСТВЕНИ И ДОСТЪПНИ АВТОЧАСТИ ОНЛАЙН

МОБИЛНОТО ПРИЛОЖЕНИЕ AUTODOC: СТРАХОТНИ ОФЕРТИ И
УДОБНО ПАЗАРУВАНЕ



AUTODOC

GET IT ON
Google Play

Download on the
App Store

Download

**ГОЛЯМА СЕЛЕКЦИЯ ОТ РЕЗЕРВНИ ЧАСТИ ЗА КОЛАТА
ТИ**

ПИСТОВ РЕМЪК: ШИРОК АСОРТИМЕНТ

ЗА ОТГОВОРНОСТТА:

Документът съдържа единствено съвети и препоръки, които могат да Ви бъдат полезни при смяна на детайли или ремонтни работи. AUTODOC не носи никаква отговорност за вреди, травми или щети по имуществата настъпили в процеса на осъществяване на ремонтните дейности или замени на детайли, вследствие на некоректно използване или тълкуване на предоставената информация.

AUTODOC не носи отговорност за каквито и да е възможни грешки и неточности в дадената инструкция. Предоставеният материал има изключително опознавателен характер и не може да замени консултацията със специалисти.

AUTODOC не носи отговорност за неправилно или опасно използване на ремонтното оборудване, инструментите и резервните части. AUTODOC настоятелно препоръчва да работите внимателно и да спазвате правилата за безопасност при извършването на каквито и да е ремонтни работи. Помнете, че употребата на авточасти с ниско качество не гарантира нужното ниво на безопасност при шофиране.

© Copyright 2022 – Всичкото съдържание на този уебсайт, особено текстовете, фотографиите и графиките, е защитено от законите за авторското право. Всички права, включително за копиране, публикуване от трети страни, редактиране и превеждане, са притежавани от AUTODOC GmbH.