

AUTODOC CLUB

Как се сменя предна
ключалка за врата на
**VW Multivan VI (SGF,
SGM, SGN) –**
Ръководство за смяна

ПОДОБЕН ВИДЕО УРОК



Това видео показва процедура по смяна на сходна авто част на друг автомобил

Важно!

Тази процедура на смяна може да се използва за:

VW Multivan VI (SGF, SGM, SGN) 2.0 TDI, VW Multivan VI (SGF, SGM, SGN) 2.0 TDI 4motion, VW Multivan VI (SGF, SGM, SGN) 2.0 TSI, VW Multivan VI (SGF, SGM, SGN) 2.0 TSI 4motion, VW Multivan VI (SGF, SGM, SGN) 2.0 TDI (CXEC), VW Multivan VI (SGF, SGM, SGN) 2.0 TDI 4motion (CXEC)

Стъпките може малко да се различават в зависимост от конструкцията на автомобила.

Този урок беше създаден на основата на процедура за смяна на сходна част на: SEAT Ibiza III Хечбек (6L) 1.4 16V

**СМЯНА НА: КЛЮЧАЛКА ЗА ВРАТА – VW MULTIVAN VI
(SGF, SGM, SGN). СПИСЪК С НУЖНИТЕ
ИНСТРУМЕНТИ:**



- Динамометричен ключ
- Гаечен накрайник № 10
- Накрайник Torx T20
- Накрайник XZN № 8
- Тресчотка
- Лента за боядисване
- Плоска Отвертка
- Кръстата отвертка
- Клеци за демонтаж на щипки.
- Пластмасов инструмент за демонтаж на тапицерия

Купи инструменти

Смяна на: ключалка за врата – VW Multivan VI (SGF, SGM, SGN). Съвет от експертите на AUTODOC:

- Процедурата по смяна е идентична за патроните на лявата и дясната врата.
- Моля, имайте предвид: всичката работа по колата – VW Multivan VI (SGF, SGM, SGN) – трябва да се извърши с изключен двигател.

ИЗВЪРШЕТЕ ЗАМЯНАТА В СЛЕДНАТА ПОСЛЕДОВАТЕЛНОСТ:

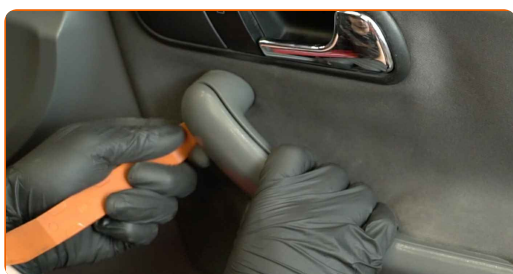
1

Отворете вратата на колата.



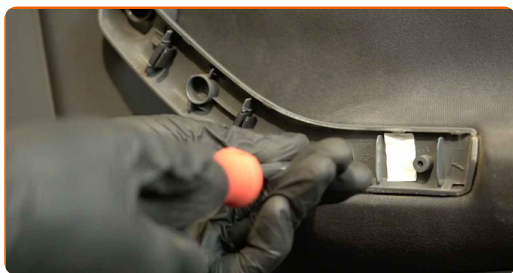
2

Откачете панела на облегалката за ръце на вратата. Използвайте пластмасов инструмент за демонтаж на тапицERIA.



3

Премахнете винтовете на облегалката за ръце на вратата. Използвайте кръстата отвертка.



4

Развийте крепежните елементи на панела на вратата. Използвайте кръстата отвертка.



5

Откачете панела на вратата. Използвайте пластмасов инструмент за демонтаж на тапицерия.



AUTODOC препоръчва:

- Смяна на: ключалка за врата – VW Multivan VI (SGF, SGM, SGN). Не използвайте прекомерна сила при премахване на частта, защото това може да я повреди.

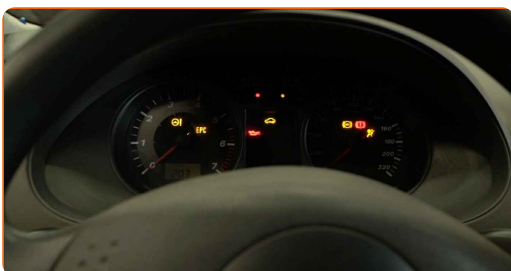
6

Премахнете тапите на крепежните елементи на стъклоповдигачите.



7

Включете запалването.



8 Смъкнете стъклото.



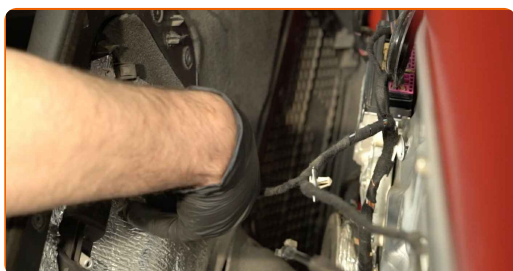
Смяна на: ключалка за врата – VW Multivan VI (SGF, SGM, SGN). Съвет:

- Продължете да смъквате стъклото докато крепежните му елементи станат видими.

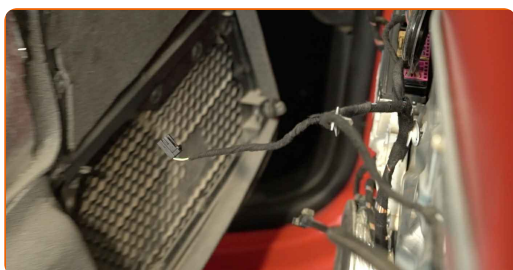
9 Изключете запалването.



10 Откачете конектора на електрическия стъклоповдигач от панела на вратата.



11 Откачете жилото за отваряне на вратата.



- 12** Развийте крепежните елементи на стъклото. Използвайте тръбен ключ №10. Използвайте тресчотен ключ.



Смяна на: ключалка за врата – VW Multivan VI (SGF, SGM, SGN). Съвет от експертите на AUTODOC:

- За да избегнете наранявания, дръжте стъклото, когато развивате крепежните елементи.

- 13** Повдигнете стъклото догоре и го захванете на рамката на вратата с хартиено тиксо.



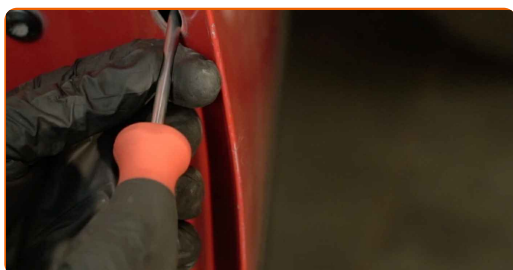
AUTODOC препоръчва:

- За да предотвратите нараняване, дръжте стъклото, когато го повдигате.

- 14** Премахнете тапата на крепежния елемент на външната дръжка на вратата. Използвайте пластмасов инструмент за демонтаж на тапицERIA.



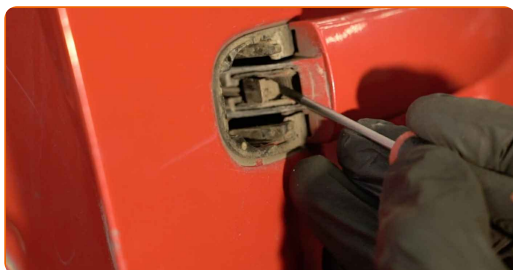
- 15** Развийте крепежния елемент на външната дръжка на вратата. Използвайте Torx T20. Използвайте тресчотен ключ.



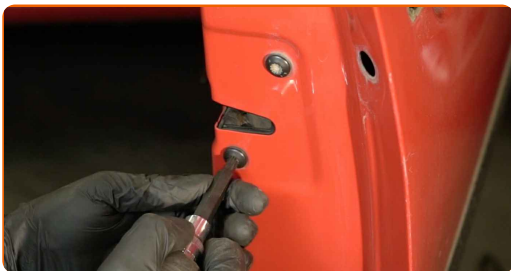
- 16** Премахнете тапата на крепежния елемент на външната дръжка на вратата. Използвайте пластмасов инструмент за демонтаж на тапицERIA.



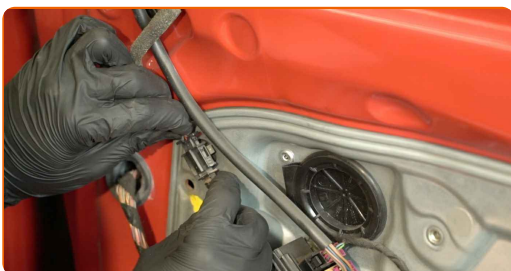
- 17** Премахнете жилото на дръжката на вратата. Използвайте права отвертка.



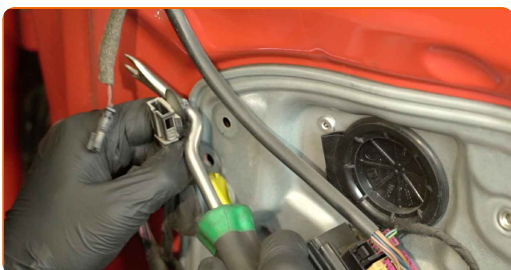
18 Развийте крепежните елементи на патрона на вратата. Използвайте XZN #8. Изполвайте тресчотен ключ.



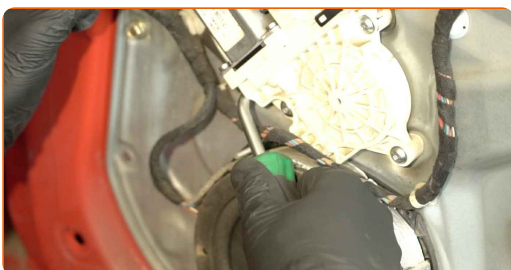
19 Откачете конектора на модула за регулиране на огледалото от вратата.



20 Откачете кабелите от декоративния панел на вратата. Използвайте клещи за демонтаж на щипки.

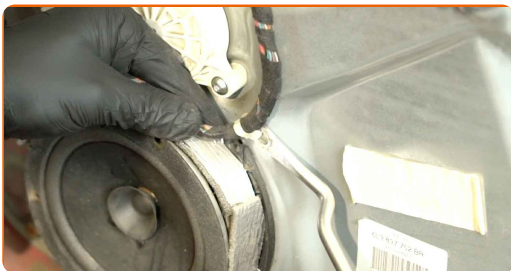


21 Откачете конектора на говорителите.



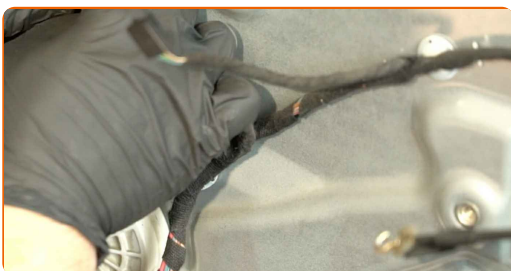
22

Откачете кабелите от декоративния панел на вратата. Използвайте клещи за демонтаж на щипки.



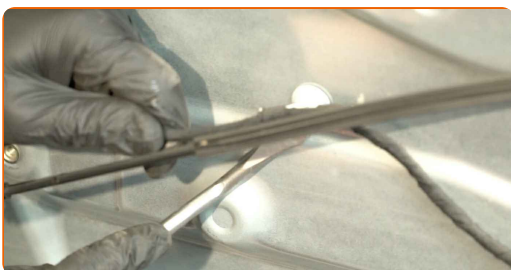
23

Откачете конектора на на модула за регулиране на огледалото от блока за управление.



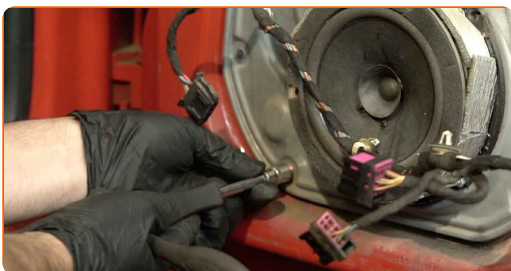
24

Откачете кабелите от декоративния панел на вратата. Използвайте клещи за демонтаж на щипки.



25

Развийте крепежните елементи от декоративния панел на вратата. Използвайте тръбен ключ №10. Изполвайте тресчотен ключ.



26

Премахнете декоративния панел на вратата.

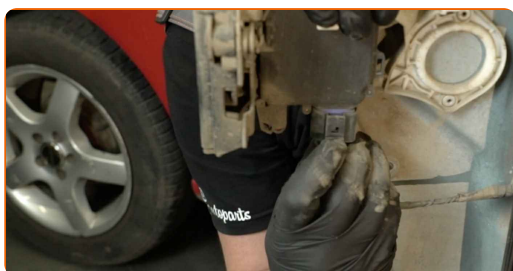


Смяна на: ключалка за врата – VW Multivan VI (SGF, SGM, SGN). AUTODOC препоръчва:

- Не прилагайте прекомерна сила при премахване на частта. В противен случай може да я повредите.

27

Откачете конектора на патрона на вратата. Използвайте права отвертка.



28

Премахнете патрона на вратата. Използвайте права отвертка.



AUTODOC препоръчва:

- Смяна на: ключалка за врата – VW Multivan VI (SGF, SGM, SGN). Не използвайте прекомерна сила при премахване на частта, защото това може да я повреди.

29

Премахнете жилото на дръжката на вратата. Използвайте клещи за демонтаж на щипки.



30

Монтирайте жилото на дръжката на вратата.



31

Монтирайте новия патрон.



Смяна на: ключалка за врата – VW Multivan VI (SGF, SGM, SGN). AUTODOC препоръчва:

- По време на монтажа, не използвайте прекомерна сила, за да избегнете повреди на частта..

32

Закрепете конектора на патрона на вратата.



33

Монтирайте декоративния панел на вратата.



AUTODOC препоръчва:

- Смяна на: ключалка за врата – VW Multivan VI (SGF, SGM, SGN). За да предотвратите повреждане на частта при монтаж, не използвайте прекомерна сила.

34

Завийте крепежните елементи на декоративния панел на вратата. Използвайте тръбен ключ №10. Използвайте тресчотен ключ.



35

Затегнете крепежните елементи на патрона на вратата. Използвайте XZN #8. Използвайте динамометричен ключ. Затегнете я с усилие от 20 Nm.



36

Монтирайте жилото на дръжката на вратата. Използвайте права отвертка.



Смяна на: ключалка за врата – VW Multivan VI (SGF, SGM, SGN). Съвет от AUTODOC:

- Проверете дали патрона работи правилно.

37

Монтирайте тапата на външната дръжка на вратата.



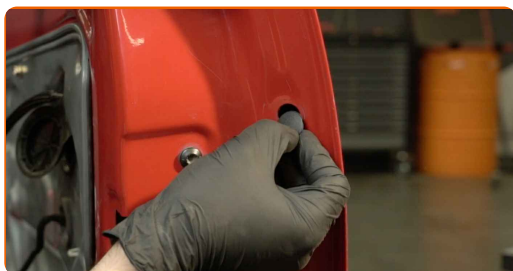
38

Завийте крепежния елемент на външната дръжка на вратата. Използвайте Torx T20. Използвайте тресчотен ключ.



39

Монтирайте тапата на външната дръжка на вратата.



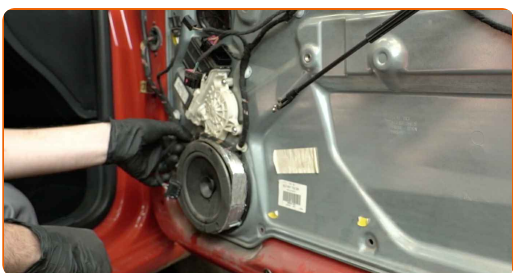
- 40** Затегнете крепежните елементи на панела на вратата. Използвайте тръбен ключ №10. Използвайте динамометричен ключ. Затегнете я с усилие от 8 Nm.



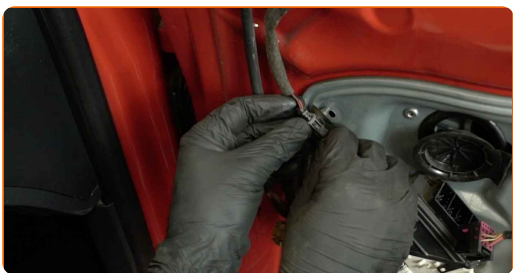
- 41** Закрепете кабелите към панела на вратата.



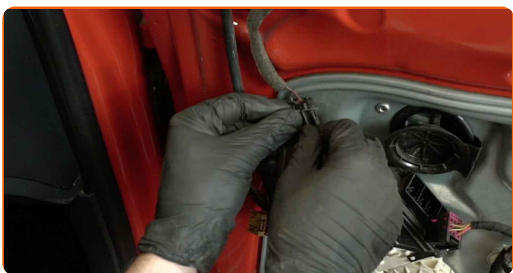
- 42** Закрепете конектора на говорителите.



- 43** Закрепете кабелите към панела на вратата.



- 44** Закрепете конектора на регулатора на огледалото към вратата.



45 Закрепете кабелите към панела на вратата.



46 Премахнете лентата за боядисване.



47 Смъкнете стъклото и го сложете на монтажното му място в механизма на стъклоповдигача.



AUTODOC препоръчва:

- За да предотвратите нараняване, дръжте стъклото, когато го смъквате.

48 Завийте крепежните елементи на стъклото. Използвайте тръбен ключ №10. Използвайте тресчотен ключ.

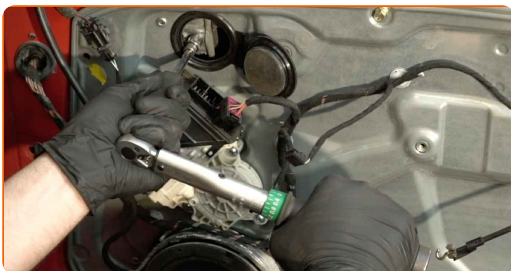


Смяна на: ключалка за врата – VW Multivan VI (SGF, SGM, SGN). Съвет от експертите на AUTODOC:

- За да предотвратите нараняване, дръжте стъклото, когато завивате крепежните елементи.
- Не прилагайте твърдо много сила, когато затягате крепежните елементи. Презатягането може да повреди стъклото.

49

Затегнете крепежните елементи на стъклото. Използвайте тръбен ключ №10. Използвайте динамометричен ключ. Затегнете я с усилие от 6 Nm.



50

Монтирайте тапите на крепежните елементи на стъклоповдигача.



51

Закрепете конектора на регулатора на огледалото към контролния модул.



52

Закрепете конектора на стъклоповдигача към панела на вратата.



53

Закрепете жилото за отваряне на вратата.



54

Монтирайте обратно панела на вратата.

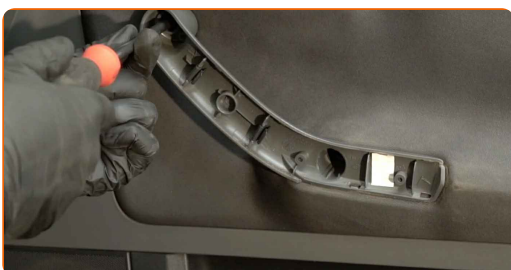


AUTODOC препоръчва:

- Смяна на: ключалка за врата – VW Multivan VI (SGF, SGM, SGN). Не използвайте прекомерна сила при монтаж. Това може да повреди частта.

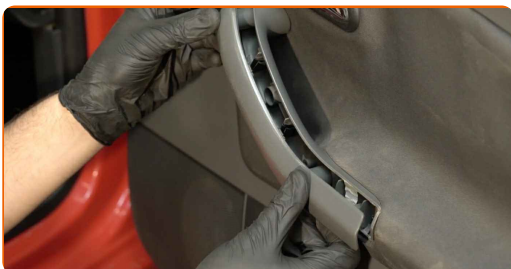
55

Завийте крепежните елементи на облегалката за ръце на вратата. Използвайте кръстатата отвертка.



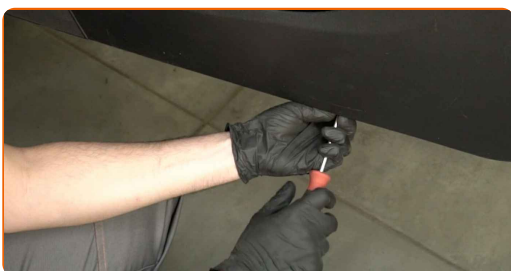
56

Монтирайте обратно панела на облегалката за ръце. Уверете се, че сте чули щракване, което потвърждава правилното монтиране и заключване.



57

Завийте крепежните елементи на панела на вратата. Използвайте кръстатата отвертка.



58


Затворете вратата на колата.

ДОБРА РАБОТА! 

ВИЖ ОЩЕ УРОЦИ

AUTODOC – КАЧЕСТВЕНИ И ДОСТЪПНИ АВТОЧАСТИ ОНЛАЙН

МОБИЛНОТО ПРИЛОЖЕНИЕ AUTODOC: СТРАХОТНИ ОФЕРТИ И
УДОБНО ПАЗАРУВАНЕ



**ГОЛЯМА СЕЛЕКЦИЯ ОТ РЕЗЕРВНИ ЧАСТИ ЗА КОЛАТА
ТИ**

КЛЮЧАЛКА ЗА ВРАТА: ШИРОК АСОРТИМЕНТ

ЗА ОТГОВОРНОСТТА:

Документът съдържа единствено съвети и препоръки, които могат да Ви бъдат полезни при смяна на детайли или ремонтни работи. AUTODOC не носи никаква отговорност за вреди, травми или щети по имуществата настъпили в процеса на осъществяване на ремонтните дейности или замени на детайли, вследствие на некоректно използване или тълкуване на предоставената информация.

AUTODOC не носи отговорност за каквито и да е възможни грешки и неточности в дадената инструкция. Предоставеният материал има изключително опознавателен характер и не може да замени консултацията със специалисти.

AUTODOC не носи отговорност за неправилно или опасно използване на ремонтното оборудване, инструментите и резервните части. AUTODOC настоятелно препоръчва да работите внимателно и да спазвате правилата за безопасност при извършването на каквито и да е ремонтни работи. Помнете, че употребата на авточасти с ниско качество не гарантира нужното ниво на безопасност при шофиране.

© Copyright 2023 – Всичкото съдържание на този уебсайт, особено текстовете, фотографиите и графиките, е защитено от законите за авторското право. Всички права, включително за копиране, публикуване от трети страни, редактиране и превеждане, са притежавани от AUTODOC SE.