



Как се сменя заден
датчик ABS на **VW Jetta
Mk6 (162, 163, AV3, AV2)**
– Ръководство за смяна

ПОДОБЕН ВИДЕО УРОК



Това видео показва процедура по смяна на сходна авто част на друг автомобил

Важно!

Тази процедура на смяна може да се използва за:

VW Jetta Mk6 (162, 163, AV3, AV2) 1.2 TSI, VW Jetta Mk6 (162, 163, AV3, AV2) 1.6 TDI, VW Jetta Mk6 (162, 163, AV3, AV2) 2.0 TDI, VW Jetta Mk6 (162, 163, AV3, AV2) 1.4 TSI, VW Jetta Mk6 (162, 163, AV3, AV2) 1.6, VW Jetta Mk6 (162, 163, AV3, AV2) 1.2 TSI 16V, VW Jetta Mk6 (162, 163, AV3, AV2) 1.6 MPI

Стъпките може малко да се различават в зависимост от конструкцията на автомобила.

Този урок беше създаден на основата на процедура за смяна на сходна част на: VW Passat B7 Седан (362) 2.0 TDI

СМЯНА НА: ДАТЧИК ABS – VW JETTA MK6 (162, 163, AV3, AV2). СПИСЪК С НУЖНИТЕ ИНСТРУМЕНТИ:



- Телена четка
- Спрей WD-40
- Универсален спрей за почистване
- Спрей за електроника
- Универсална грес
- Спрей за почистване на спирачни апарати
- Медна грес
- Динамометричен ключ
- HEX накрайник №Н5
- Дълга ударна вложка №17
- Тресчотка
- Лост тип кози крак
- Клин за застопоряване на автомобил

Купи инструменти

Смяна на: датчик ABS – VW Jetta Mk6 (162, 163, AV3, AV2).
Професионалистите препоръчват:

- Всичката работа трябва да се извършва при спрян двигател.

СМЯНА НА: ДАТЧИК ABS – VW JETTA MK6 (162, 163, AV3, AV2). ПРЕПОРЪЧИТЕЛНА ПОСЛЕДОВАТЕЛНОСТ ОТ СТЪПКИ:

1 Застопорете колелата с клинове.

2 Разхлабете болтовете на колелата. Използвайте ударна вложка за джанти #17.



3 Повдигнете задната част на автомобила и го подпрете.

4 Развийте болтовете на колелото.



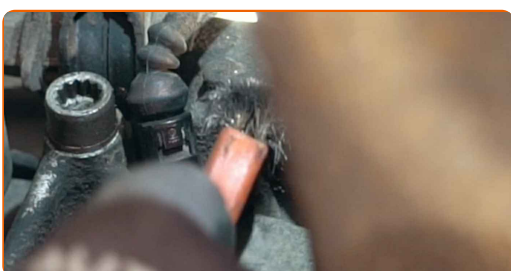
AUTODOC препоръчва:

- Внимание! За да предотвратите нараняване, дръжте колелото, докато развивате крепежните болтове. VW Jetta Mk6 (162, 163, AV3, AV2)

5 Отстранете колелото.



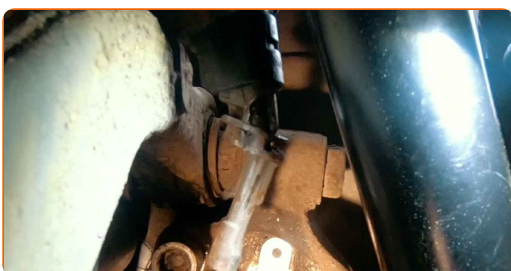
6 Почистете крепежния елемент на ABS сензора. Използвайте телена четка. Използвайте спрей WD-40. Използвайте универсален почистващ спрей.



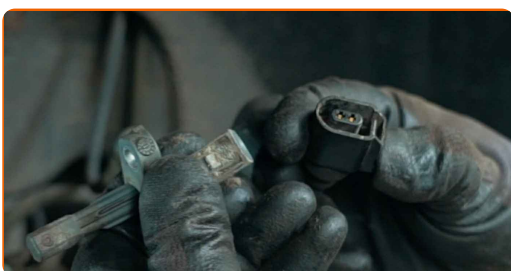
7 Развийте крепежния елемент на ABS сензора. Използвайте HEX №Н5. Използвайте тресчотен ключ.



8 Откачете ABS сензора.



9 Откачете конектора на ABS сензора.



10 Обработете конектора на ABS сензора. Използвайте диелектрична грес.



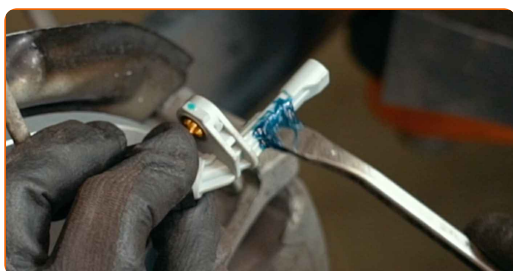
11 Почистете монтажното място на ABS сензора. Използвайте телена четка. Използвайте спрей WD-40.



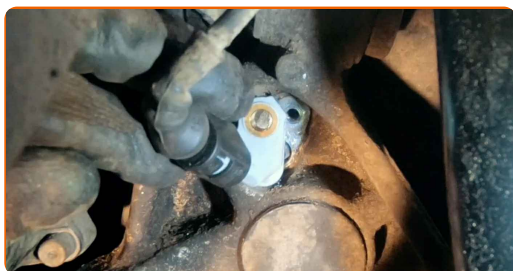
12 Закрепете конектора на ABS сензора.



13 Обработете крепежния елемент на ABS сензора. Използвайте универсална грес. Използвайте лост тип кози крак.



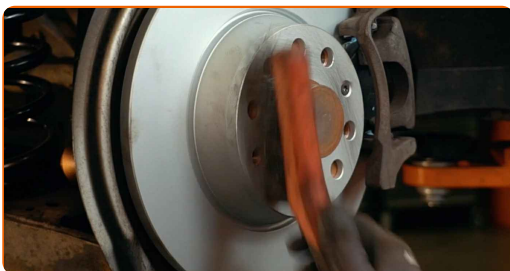
14 Включете датчика на ABS.



- 15** Затегнете крепежния елемент свързващ ABS сензора към цапфата. Използвайте HEX №Н5. Използвайте динамометричен ключ. Затегнете я с усилие от 7 Nm.



- 16** Почистете монтажното място на джантата. Използвайте телена четка.



- 17** Обработете повърхността на мястото, където спирачния диск прави контакт с джантата. Използвайте медна грес.



- 18** Почистете повърхността на спирачния диск. Използвайте спрей за почистване на спирачни апарати.



AUTODOC препоръчва:

- Смяна на: датчик ABS – VW Jetta Mk6 (162, 163, AV3, AV2). След като приложите спрея, изчакайте няколко минути.

19

Монтирайте колелото.

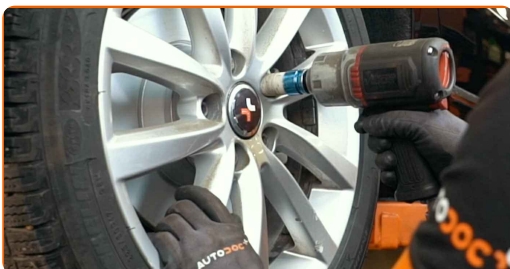


AUTODOC препоръчва:

- Важно! Дръжте колелото, докато завивате крепежните болтове. VW Jetta Mk6 (162, 163, AV3, AV2)

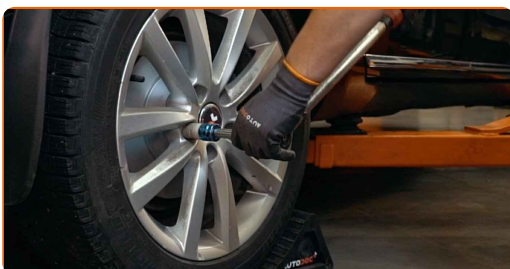
20

Завийте болтовете на колелата. Използвайте ударна вложка за джанти #17.



21

Свалете автомобила на земята и стегнете на кръст болтовете на колелата. Използвайте ударна вложка за джанти #17. Използвайте динамометричен ключ. Затегнете я с усилие от 120 Nm.



22

Премахнете криковете и клиновете.

**ДОБРА РАБОТА!** **ВИЖ ОЩЕ УРОЦИ**

AUTODOC – КАЧЕСТВЕНИ И ДОСТЪПНИ АВТОЧАСТИ ОНЛАЙН

МОБИЛНОТО ПРИЛОЖЕНИЕ AUTODOC: СТРАХОТНИ ОФЕРТИ И
УДОБНО ПАЗАРУВАНЕ

**ГОЛЯМА СЕЛЕКЦИЯ ОТ РЕЗЕРВНИ ЧАСТИ ЗА КОЛАТА
ТИ**

ДАТЧИК ABS: ШИРОК АСОРТИМЕНТ

i ЗА ОТГОВОРНОСТТА:

Документът съдържа единствено съвети и препоръки, които могат да Ви бъдат полезни при смяна на детайли или ремонтни работи. AUTODOC не носи никаква отговорност за вреди, травми или щети по имуществата настъпили в процеса на осъществяване на ремонтните дейности или замени на детайли, вследствие на некоректно използване или тълкуване на предоставената информация.

AUTODOC не носи отговорност за каквито и да е възможни грешки и неточности в дадената инструкция. Предоставеният материал има изключително опознавателен характер и не може да замени консултацията със специалисти.

AUTODOC не носи отговорност за неправилно или опасно използване на ремонтното оборудване, инструментите и резервните части. AUTODOC настоятелно препоръчва да работите внимателно и да спазвате правилата за безопасност при извършването на каквито и да е ремонтни работи. Помнете, че употребата на авточасти с ниско качество не гарантира нужното ниво на безопасност при шофиране.

© Copyright 2021 – Всичкото съдържание на този уебсайт, особено текстовете, фотографиите и графиките, е защитено от законите за авторското право. Всички права, включително за копиране, публикуване от трети страни, редактиране и превеждане, са притежавани от AUTODOC GmbH.