



Как се сменя масло и
маслен филтър на **VW**
Jetta Mk1 (16) –
Ръководство за смяна

ПОДОБЕН ВИДЕО УРОК



Това видео показва процедура по смяна на сходна авто част на друг автомобил

Важно!

Тази процедура на смяна може да се използва за:

VW Jetta Mk1 (16) 1.1, VW Jetta Mk1 (16) 1.3, VW Jetta Mk1 (16) 1.5, VW Jetta Mk1 (16) 1.6, VW Jetta Mk1 (16) 1.6 GLI, VW Jetta Mk1 (16) 1.8, VW Jetta Mk1 (16) 1.6 (EM)

Стъпките може малко да се различават в зависимост от конструкцията на автомобила.

Този урок беше създаден на основата на процедура за смяна на сходна част на: VW Golf IV Хечбек (1J1) 1.6

**СМЯНА НА: МАСЛО И МАСЛЕН ФИЛТЪР – VW JETTA
МК1 (16). ИНСТРУМЕНТИТЕ, КОИТО ЩЕ ВИ
ТРЕБВАТ:**



- Телена четка
- Универсален спрей за почистване
- Вложка за маслен филтър 76-14F
- Гаечен накрайник № 19
- Накрайник Torx T20
- Комбиниран гаечен ключ №19
- Тресчотка
- Динамометричен ключ
- Съд за събиране на масло
- Фуния
- Защитен калъф за калници

Купи инструменти

Смяна на: масло и маслен филтър – VW Jetta Mk1 (16). Съвет от експертите на AUTODOC:

- Сменяйте масления филтър всеки път, когато сменяте моторното масло.
- Винаги използвайте нови уплътнения при монтажа.
- Използвайте ръкавици, за да избегнете контакт с горещата течност.
- Всичката работа трябва да се извършва при спрян двигател.

СМЯНА НА: МАСЛО И МАСЛЕН ФИЛТЪР – VW ЖЕТТА МК1 (16). ПРЕДПРИЕТЕ СЛЕДНИТЕ СЪПКИ:

- 1 Отворете капака на двигателя.
- 2 Използвайте защитно покривало за калници, за да предотвратите повреждане на боята и пластмасовите части на колата.
- 3 Развийте капачката на гърловината за масло.

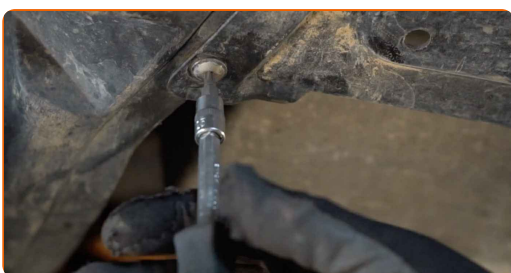


- 4 Повдигнете колата с кряк или я поставете над сервисен канал.

Смяна на: масло и маслен филтър – VW Jetta Mk1 (16). AUTODOC препоръчва:

- Автомобилът трябва да е разположен на равна повърхност. Ако е наклонен, то пробката на картера трябва да се намира в най-ниската точка.

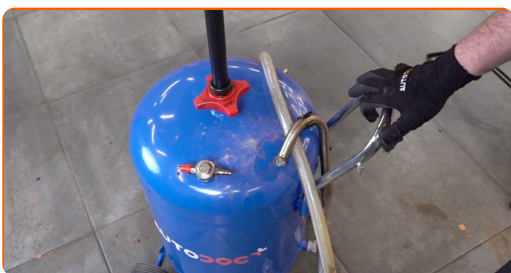
- 5** Премахнете крепежните елементи на долния капак на картера. Използвайте Torx T20. Използвайте тресчотен ключ.



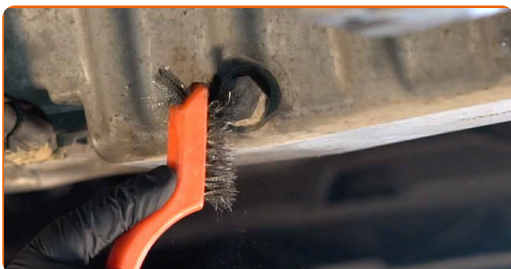
- 6** Премахнете капака на картера.



- 7** Сложете съд за събиране на старо масло с капацитет от поне 5 литра под отворстието за източване.



- 8** Почистете областта на отверстието за източване на картера. Използвайте телена четка. Използвайте универсален почистващ спрей.



- 9** Развийте пробката за източване. Използвайте комбиниран гаечен ключ № 19.



- 10** Източете старото масло.



Смяна на: масло и маслен филтър – VW Jetta Mk1 (16). Съвет от AUTODOC:

- Внимание! Маслото може да бъде горещо.

- 11** Почистете монтажното място на масления филтър. Използвайте универсален почистващ спрей.



12 Подгответе съд за стария маслен филтър.

13 Развийте масления филтър. Използвайте накрайник 76-14F. Използвайте тресчотен ключ.



14 Сложете стария маслен филтър в съда.



Смяна на: масло и маслен филтър – VW Jetta Mk1 (16). Съвет от експертите на AUTODOC:

- Поставете съда. Маслото започва да се източва от отворието веднага щом бъде отстранен масления филтър.

15 Почистете монтажното място на масления филтър.



16

Смажете гуменото уплътнение на новия филтър с малко количество ново масло.



17

Завийте новия филтър на мястото му. Използвайте накрайник 76-14F. Използвайте динамометричен ключ. Затегнете я с усилие от 18 Nm.



Смяна на: масло и маслен филтър – VW Jetta Mk1 (16).
Професионалистите препоръчват:

- Изчакайте маслото напълно да се източи от отворието за източване.

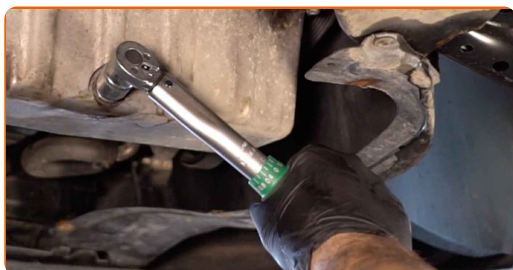
18

Почистете областта на отворието за източване на картера.



19

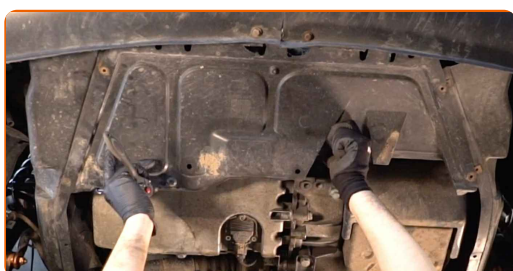
Завийте новата пробка за източване и я затегнете. Използвайте тръбен ключ №19. Използвайте динамометричен ключ. Затегнете я с усилие от 27 Nm.



- 20** Почистете областта на отворието за източване на картера. Използвайте универсален почистващ спрей.



- 21** Поставете долния капак на картера.

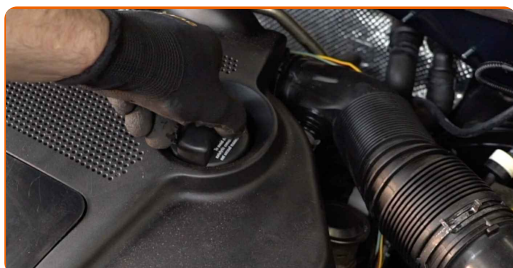


- 22** Затегнете крепежните елементи на долния капак на картера. Използвайте Torx T20. Използвайте тресчотен ключ.



- 23** Спуснете автомобила.

- 24** Свалете капачката за маслото. Сложете фунията.



25

Налейте препоръчаното от производителя на колата ново масло в двигателя.



Смяна на: масло и маслен филтър – VW Jetta Mk1 (16). Съвет:

- Използвайте масло, препоръчано от производителя.

26

Проверете нивото на маслото чрез щеката за масло. Ако е необходимо, добавете масло.



Обърнете внимание!

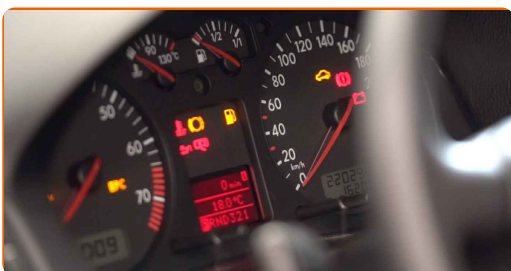
- Нивото на маслото трябва да бъде между обозначенията Min и Max.

27

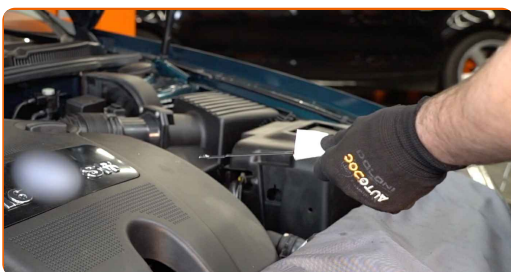
Затегнете капачката на гърловината за наливане на масло.



- 28** Запалете двигателя за няколко минути. След като предупредителната светлина за масло на таблото се изключи, спрете двигателя.



- 29** 5 минути след спиране на двигателя, проверете нивото на маслото по щеката. Ако е необходимо, долейте масло.



Обърнете внимание!

- Нивото на маслото трябва да бъде между обозначенията Min и Max.
- Уверете се, че капачката на гърловината за масло е добре затегната.
- Проверете херметичността на резбованата пробка на отворието за източване и уплътнението на масления филтър. Ако е нужно, внимателно ги затегнете.

- 30** Премахнете покривалото на калника.

- 31** Затворете капака на двигателя.

Смяна на: масло и маслен филтър – VW Jetta Mk1 (16). AUTODOC препоръчва:

- Имайте предвид, че предупредителната светлина, която посочва недостатъчно налягане в смазочната система, може да остане включена за по-дълго от обичайното. След няколко секунди, маслото ще изпълни каналите и лампата ще изгасне.
- За да защитите околната среда от замърсяване, изхвърляйте използваните филтри на специализирани пунктове за събиране отпадъци.

ДОБРА РАБОТА! 

[ВИЖ ОЩЕ УРОЦИ](#)

AUTODOC – КАЧЕСТВЕНИ И ДОСТЪПНИ АВТОЧАСТИ ОНЛАЙН

МОБИЛНОТО ПРИЛОЖЕНИЕ AUTODOC: СТРАХОТНИ ОФЕРТИ И
УДОБНО ПАЗАРУВАНЕ



+ AUTODOC

GET IT ON
Google Play

Download on the
App Store

Download

**ГОЛЯМА СЕЛЕКЦИЯ ОТ РЕЗЕРВНИ ЧАСТИ ЗА КОЛАТА
ТИ**

МАСЛЕН ФИЛТЪР: ШИРОК АСОРТИМЕНТ

ЗА ОТГОВОРНОСТТА:

Документът съдържа единствено съвети и препоръки, които могат да Ви бъдат полезни при смяна на детайли или ремонтни работи. AUTODOC не носи никаква отговорност за вреди, травми или щети по имущества настъпили в процеса на осъществяване на ремонтните дейности или замени на детайли, вследствие на некоректно използване или тълкуване на предоставената информация.

AUTODOC не носи отговорност за каквито и да е възможни грешки и неточности в дадената инструкция. Предоставеният материал има изключително опознавателен характер и не може да замени консултацията със специалисти.

AUTODOC не носи отговорност за неправилно или опасно използване на ремонтното оборудване, инструментите и резервните части. AUTODOC настоятелно препоръчва да работите внимателно и да спазвате правилата за безопасност при извършването на каквито и да е ремонтни работи. Помнете, че употребата на авточасти с ниско качество не гарантира нужното ниво на безопасност при шофиране.

© Copyright 2022 – Всичкото съдържание на този уебсайт, особено текстовете, фотографиите и графиките, е защитено от законите за авторското право. Всички права, включително за копиране, публикуване от трети страни, редактиране и превеждане, са притежавани от AUTODOC GmbH.