



Как се сменят задни
спирачни накладки на
**VW Golf Sportsvan (AM1,
AN1)** – Ръководство за
смяна

ПОДОБЕН ВИДЕО УРОК



Това видео показва процедура по смяна на сходна авто част на друг автомобил

Важно!

Тази процедура на смяна може да се използва за:

VW Golf Sportsvan (AM1, AN1) 1.6 TDI, VW Golf Sportsvan (AM1, AN1) 2.0 TDI, VW Golf Sportsvan (AM1, AN1) 1.4 TSI, VW Golf Sportsvan (AM1, AN1) 1.2 TSI, VW Golf Sportsvan (AM1, AN1) 1.6, VW Golf Sportsvan (AM1, AN1) 1.4 TSI MultiFuel, VW Golf Sportsvan (AM1, AN1) 1.0 TSI, VW Golf Sportsvan (AM1, AN1) 1.5 TSI

Стъпките може малко да се различават в зависимост от конструкцията на автомобила.

Този урок беше създаден на основата на процедура за смяна на сходна част на: VW Golf VII Хечбек (5G1, BQ1, BE1, BE2) 1.8 TSI

СМЯНА НА: СПИРАЧНИ НАКЛАДКИ – VW GOLF SPORTSVAN (AM1, AN1). ИНСТРУМЕНТИТЕ, КОИТО ВИ ТРЯБВАТ:



- Телена четка
- Четка за почистване с найлонови косми
- Спрей за почистване на спирачни апарати
- Грес против скърцане на спирачки
- Керамична грес
- Динамометричен ключ
- Комбиниран гаечен ключ №13
- Комбиниран гаечен ключ №17
- Гаечен накрайник № 13
- Дълга ударна вложка №17
- Инструмент за прибиране на спирачни цилиндри
- Лост тип кози крак
- Клин за застопоряване на автомобил

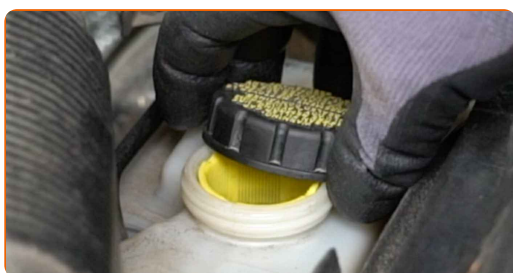
Купи инструменти

Смяна на: спирачни накладки – VW Golf Sportsvan (AM1, AN1). Съвет от AUTODOC:

- Подменяйте спирачките накладки в комплект за всяка ос. Това ще Ви осигури ефективно спиране.
- Процедурата по смяна е идентична за всички спирачни накладки на същата ос.
- Моля, имайте предвид: всичката работа по колата – VW Golf Sportsvan (AM1, AN1) – трябва да се извърши с изключен двигател.

ИЗВЪРШЕТЕ ЗАМЯНАТА В СЛЕДНАТА ПОСЛЕДОВАТЕЛНОСТ:

- 1** Отворете капака на двигателя. Развийте капачката на резервоара за спирачна течност.



- 2** Застопорете колелата с клинове.

- 3** Разхлабете болтовете на колелата. Използвайте ударна вложка за джанти #17.



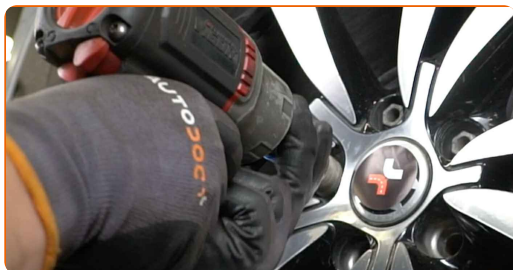
- 4** Повдигнете автомобила.

Смяна на: спирачни накладки – VW Golf Sportsvan (AM1, AN1). Съвет от AUTODOC:

- Ако използвате крик, уверете се, че е разположен на плоска повърхност без никакви неравности.
- Обезателно обезопасете автомобила допълнително с подпорни стойки.

5

Развийте болтовете на колелото.



AUTODOC препоръчва:

- Внимание! За да предотвратите нараняване, дръжте колелото, докато развивате крепежните болтове. VW Golf Sportsvan (AM1, AN1)

6

Отстранете колелото.



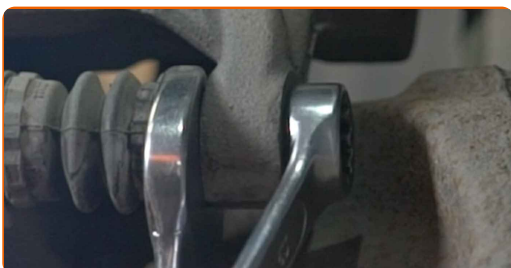
- 7** Почистете крепежните елементи на спирачния апарат. Използвайте телена четка. Използвайте спрей за почистване на спирачни апарати.



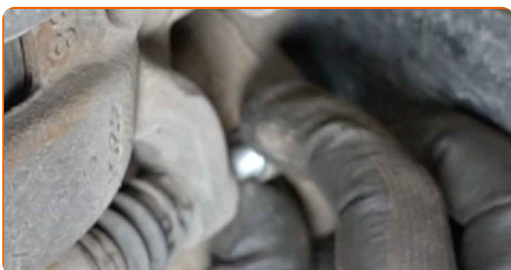
AUTODOC препоръчва:

- Смяна на: спирачни накладки – VW Golf Sportsvan (AM1, AN1). След като приложите спрея, изчакайте няколко минути.

- 8** Развийте крепежните елементи на спирачния апарат. Използвайте комбиниран гаечен ключ № 13. Използвайте комбиниран гаечен ключ № 17.



- 9** Премахнете крепежните болтове.



- 10** Демонтирайте супорта. Използвайте лост тип кози крак.

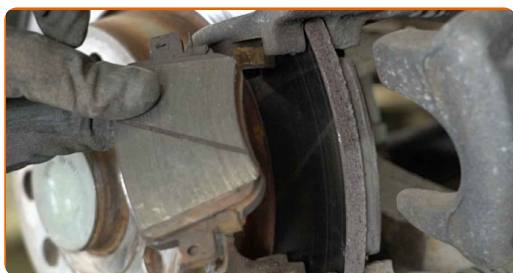


Смяна на: спирачни накладки – VW Golf Sportsvan (AM1, AN1).
Експертите на AUTODOC препоръчват:

- Закрепете демонтирания спирачен апарат с тел към окачването или купето, с цел избягване на разхерметизиране на спирачната система.
- Не допускате спирачния апарат да виси на спирачния маркуч.
- Не натискайте педала на спирачките след демонтажа на спирачния апарат. Това би довело до изпадане на буталото от спирачния цилиндър, теч на спирачна течност и разхерметизация на системата.

11

Демонтирайте спирачните накладки. Използвайте лост тип кози крак.

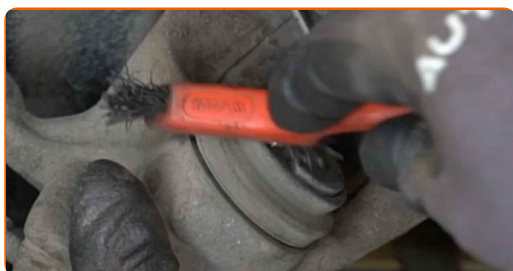


Смяна на: спирачни накладки – VW Golf Sportsvan (AM1, AN1). Съвет от
AUTODOC:

- Измерете дебелината на спирачния диск. При достигане на пределно износване, дискът следва да се подмени.

12

Обработете буталото на спирачния апарат. Използвайте четка за почистване с найлонови косми. Използвайте спрей за почистване на спирачни апарати.

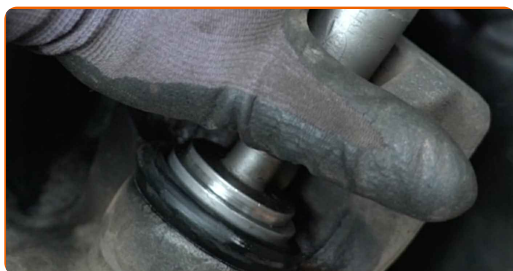


AUTODOC препоръчва:

- Смяна на: спирачни накладки – VW Golf Sportsvan (AM1, AN1). След като приложите спрея, изчакайте няколко минути.

13

Притиснете буталото в спирачния апарат. Използвайте инструмент за прибиране на спирачни цилиндри.



14

Почистете планката на спирачния апарат от прах и замърсявания. Използвайте телена четка. Използвайте спрей за почистване на спирачни апарати.



AUTODOC препоръчва:

- След като приложите спрея, изчакайте няколко минути.

15

Обработете спирачните накладки в областта, където повърхността им влиза в контакт със скобата на спирачния апарат. Използвайте грес против скърцане за спирачки.



AUTODOC препоръчва:

- Убедете се в чистотата на диска преди монтажа на накладките.

16

Монтирайте новите спирачни накладки.



Смяна на: спирачни накладки – VW Golf Sportsvan (AM1, AN1). AUTODOC препоръчва:

- Проверете състоянието на скобата на спирачния апарат, направляващите щифтове на спирачния апарат и маншоните. Почистете ги. Сменете ги, ако е нужно.

17 Поставете спирачния апарат и го захванете.



18 Монтирайте крепежните болтове.



19 Затегнете крепежните елементи на спирачния апарат. Използвайте тръбен ключ №13. Използвайте динамометричен ключ. Затегнете я с усилие от 35 Nm.



20 Почистете монтажното място на джантата. Използвайте телена четка.



21 Обработете повърхността на мястото, където спирачния диск прави контакт с джантата. Използвайте керамична грес.



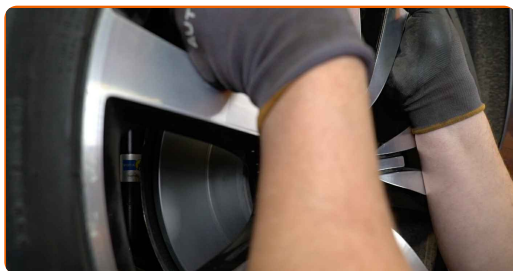
22 Почистете повърхността на спирачния диск. Използвайте спрей за почистване на спирачни апарати.



AUTODOC препоръчва:

- Смяна на: спирачни накладки – VW Golf Sportsvan (AM1, AN1). След като приложите спрея, изчакайте няколко минути.

23 Монтирайте колелото.



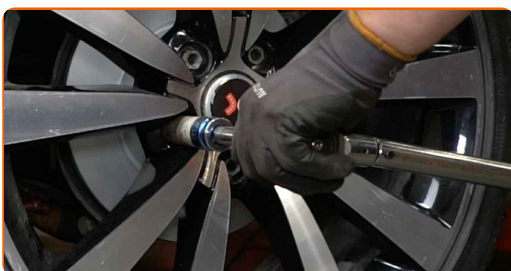
AUTODOC препоръчва:

- Внимание! За да избегнете нараняване, дръжте колелото, докато завивате крепежните болтове на колата. VW Golf Sportsvan (AM1, AN1)

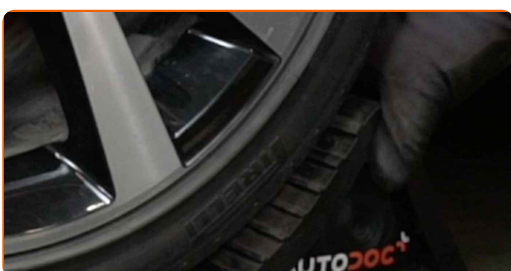
24 Завийте болтовете на колелата. Използвайте ударна вложка за джанти #17.



- 25** Свалете автомобила на земята и стегнете на кръст болтовете на колелата. Използвайте ударна вложка за джанти #17. Използвайте динамометричен ключ. Затегнете я с усилие от 120 Nm.



- 26** Премахнете криковете и клиновете.



AUTODOC препоръчва:

- Без да палите двигателя, натиснете няколко пъти педала на спирачките, докато не усетите значително съпротивление.
- Проверете нивото на спирачната течност в резервоара и при необходимост, долейте.

- 27** Затегнете капачката на резервоара за спирачна течност. Затворете капака на двигателя.



AUTODOC препоръчва:

- Първите 150-200 км след замяната на спирачните накладки намалявайте скоростта плавно. Избягвайте ненужни и резки пълни спирания на автомобила.

ДОБРА РАБОТА! **ВИЖ ОЩЕ УРОЦИ**

AUTODOC – КАЧЕСТВЕНИ И ДОСТЪПНИ АВТОЧАСТИ ОНЛАЙН

МОБИЛНОТО ПРИЛОЖЕНИЕ AUTODOC: СТРАХОТНИ ОФЕРТИ И
УДОБНО ПАЗАРУВАНЕ



+ AUTODOC

GET IT ON
Google Play

Download on the
App Store

Download

**ГОЛЯМА СЕЛЕКЦИЯ ОТ РЕЗЕРВНИ ЧАСТИ ЗА КОЛАТА
ТИ**

СПИРАЧНИ НАКЛАДКИ: ШИРОК АСОРТИМЕНТ

ЗА ОТГОВОРНОСТТА:

Документът съдържа единствено съвети и препоръки, които могат да Ви бъдат полезни при смяна на детайли или ремонтни работи. AUTODOC не носи никаква отговорност за вреди, травми или щети по имуществата настъпили в процеса на осъществяване на ремонтните дейности или замени на детайли, вследствие на некоректно използване или тълкуване на предоставената информация.

AUTODOC не носи отговорност за каквито и да е възможни грешки и неточности в дадената инструкция. Предоставеният материал има изключително опознавателен характер и не може да замени консултацията със специалисти.

AUTODOC не носи отговорност за неправилно или опасно използване на ремонтното оборудване, инструментите и резервните части. AUTODOC настоятелно препоръчва да работите внимателно и да спазвате правилата за безопасност при извършването на каквито и да е ремонтни работи. Помнете, че употребата на авточасти с ниско качество не гарантира нужното ниво на безопасност при шофиране.

© Copyright 2022 – Всичкото съдържание на този уебсайт, особено текстовете, фотографиите и графиките, е защитено от законите за авторското право. Всички права, включително за копиране, публикуване от трети страни, редактиране и превеждане, са притежавани от AUTODOC GmbH.