

# AUTODOC CLUB

Как се сменя масло и  
маслен филтър на **VW**  
**Derby I (86)** –  
Ръководство за смяна

## ПОДОБЕН ВИДЕО УРОК



Това видео показва процедура по смяна на сходна авто част на друг автомобил

### **Важно!**

Тази процедура на смяна може да се използва за:  
VW Derby I (86) 0.9, VW Derby I (86) 1.1, VW Derby I (86) 1.3

Стъпките може малко да се различават в зависимост от конструкцията на автомобила.

Този урок беше създаден на основата на процедура за смяна на сходна част на: VW Golf IV Хечбек (1J1) 1.6

**СМЯНА НА: МАСЛО И МАСЛЕН ФИЛТЪР – VW DERBY I (86). ИНСТРУМЕНТИТЕ, КОИТО ЩЕ ВИ ТРЯБАТ:**



- Телена четка
- Универсален спрей за почистване
- Вложка за маслен филтър 76-14F
- Гаечен накрайник № 19
- Накрайник Torx T20
- Комбиниран гаечен ключ №19
- Тресчотка
- Динамометричен ключ
- Съд за събиране на масло
- Фуния
- Защитен калъф за калници

**Купи инструменти**

**Смяна на: масло и маслен филтър – VW Derby I (86). Съвет от експертите на AUTODOC:**

- Сменяйте масления филтър всеки път, когато смените моторното масло.
- Винаги използвайте нови уплътнения при монтажа.
- Използвайте ръкавици, за да избегнете контакт с горещата течност.
- Всичката работа трябва да се извършва при спрян двигател.

**СМЯНА НА: МАСЛО И МАСЛЕН ФИЛТЪР – VW DERBY I (86). ПРЕДПРИЕТЕ СЛЕДНИТЕ СЪПКИ:**

**1** Отворете капака на двигателя.

**2** Използвайте защитно покривало за калници, за да предотвратите повреждане на боята и пластмасовите части на колата.

**3** Развийте капачката на гърловината за масло.



**4** Повдигнете колата с кряк или я поставете над сервизен канал.

Смяна на: масло и маслен филтър – VW Derby I (86). AUTODOC препоръчва:

- Автомобилът трябва да е разположен на равна повърхност. Ако е наклонен, то пробката на картера трябва да се намира в най-ниската точка.

- 5** Премахнете крепежните елементи на долния капак на картера. Използвайте Torx T20. Използвайте тресчотен ключ.



- 6** Премахнете капака на картера.



- 7** Сложете съд за събиране на старо масло с капацитет от поне 5 литра под отворстието за източване.



- 8 Почистете областта на отверстието за източване на картера. Използвайте телена четка. Използвайте универсален почистващ спрей.



- 9 Развийте пробката за източване. Използвайте комбиниран гаечен ключ № 19.



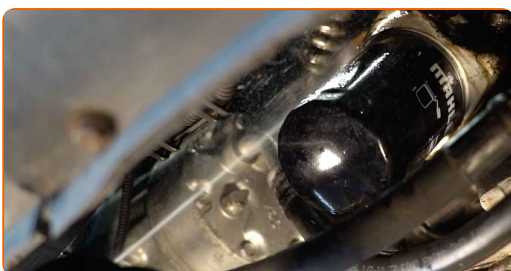
- 10 Източете старото масло.



Смяна на: масло и маслен филтър – VW Derby I (86). Съвет от AUTODOC:

- Внимание! Маслото може да бъде горещо.

- 11 Почистете монтажното място на масления филтър. Използвайте универсален почистващ спрей.



**12** Подгответе съд за стария маслен филтър.

**13** Развийте масления филтър. Използвайте накрайник 76-14F. Използвайте тресчотен ключ.



**14** Сложете стария маслен филтър в съда.



**Смяна на: масло и маслен филтър – VW Derby I (86). Съвет от експертите на AUTODOC:**

- Поставете съда. Маслото започва да се източва от отворието веднага щом бъде отстранен масления филтър.

**15** Почистете монтажното място на масления филтър.



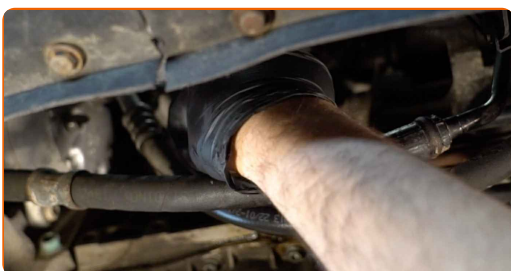
16

Смажете гуменото уплътнение на новия филтър с малко количество ново масло.



17

Завийте новия филтър на мястото му. Използвайте накрайник 76-14F. Използвайте динамометричен ключ. Затегнете я с усилие от 18 Nm.

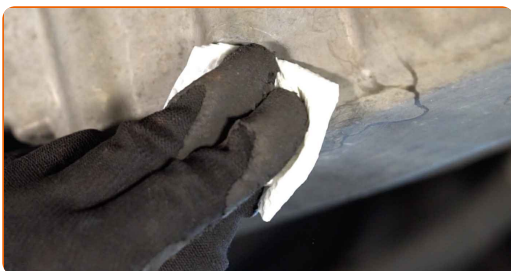


Смяна на: масло и маслен филтър – VW Derby I (86). Професионалистите препоръчват:

- Изчакайте маслото напълно да се източи от отворието за източване.

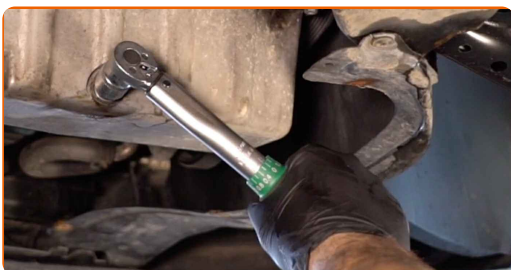
18

Почистете областта на отворието за източване на картера.



19

Завийте новата пробка за източване и я затегнете. Използвайте тръбен ключ №19. Използвайте динамометричен ключ. Затегнете я с усилие от 27 Nm.





- 20** Почистете областта на отворието за източване на картера. Използвайте универсален почистващ спрей.



- 21** Поставете долния капак на картера.



- 22** Затегнете крепежните елементи на долния капак на картера. Използвайте Torx T20. Използвайте тресчотен ключ.



- 23** Спуснете автомобила.

- 24** Свалете капачката за маслото. Сложете фунията.



25

Налейте препоръчаното от производителя на колата ново масло в двигателя.



Смяна на: масло и маслен филтър – VW Derby I (86). Съвет:

- Използвайте масло, препоръчано от производителя.

26

Проверете нивото на маслото чрез щеката за масло. Ако е необходимо, добавете масло.



Обърнете внимание!

- Нивото на маслото трябва да бъде между обозначенията Min и Max.

27

Затегнете капачката на гърловината за наливане на масло.



- 28** Запалете двигателя за няколко минути. След като предупредителната светлина за масло на таблото се изключи, спрете двигателя.



- 29** 5 минути след спиране на двигателя, проверете нивото на маслото по щеката. Ако е необходимо, долейте масло.



### Обърнете внимание!

- Нивото на маслото трябва да бъде между обозначенията Min и Max.
- Уверете се, че капачката на гърловината за масло е добре затегната.
- Проверете херметичността на резбованата пробка на отворието за източване и уплътнението на масления филтър. Ако е нужно, внимателно ги затегнете.

- 30** Премахнете покривалото на калника.

- 31** Затворете капака на двигателя.

Смяна на: масло и маслен филтър – VW Derby I (86). AUTODOC препоръчва:

- Имайте предвид, че предупредителната светлина, която посочва недостатъчно налягане в смазочната система, може да остане включена за по-дълго от обичайното. След няколко секунди, маслото ще изпълни каналите и лампата ще изгасне.
- За да защитите околната среда от замърсяване, изхвърляйте използваните филтри на специализирани пунктове за събиране отпадъци.

**ДОБРА РАБОТА!** 

[ВИЖ ОЩЕ УРОЦИ](#)

## AUTODOC – КАЧЕСТВЕНИ И ДОСТЪПНИ АВТОЧАСТИ ОНЛАЙН

МОБИЛНОТО ПРИЛОЖЕНИЕ AUTODOC: СТРАХОТНИ ОФЕРТИ И  
УДОБНО ПАЗАРУВАНЕ



**+ AUTODOC**

GET IT ON  
**Google Play**

Download on the  
**App Store**

**Download**

**ГОЛЯМА СЕЛЕКЦИЯ ОТ РЕЗЕРВНИ ЧАСТИ ЗА КОЛАТА  
ТИ**

**МАСЛЕН ФИЛТЪР: ШИРОК АСОРТИМЕНТ**

### **ЗА ОТГОВОРНОСТТА:**

Документът съдържа единствено съвети и препоръки, които могат да Ви бъдат полезни при смяна на детайли или ремонтни работи. AUTODOC не носи никаква отговорност за вреди, травми или щети по имущества настъпили в процеса на осъществяване на ремонтните дейности или замени на детайли, вследствие на некоректно използване или тълкуване на предоставената информация.

AUTODOC не носи отговорност за каквито и да е възможни грешки и неточности в дадената инструкция. Предоставеният материал има изключително опознавателен характер и не може да замени консултацията със специалисти.

AUTODOC не носи отговорност за неправилно или опасно използване на ремонтното оборудване, инструментите и резервните части. AUTODOC настоятелно препоръчва да работите внимателно и да спазвате правилата за безопасност при извършването на каквито и да е ремонтни работи. Помнете, че употребата на авточасти с ниско качество не гарантира нужното ниво на безопасност при шофиране.

© Copyright 2022 – Всичкото съдържание на този уебсайт, особено текстовете, фотографиите и графиките, е защитено от законите за авторското право. Всички права, включително за копиране, публикуване от трети страни, редактиране и превеждане, са притежавани от AUTODOC GmbH.