

 **AUTODOC CLUB**

Как се сменя кормилен  
накрайник на **VW Bora  
Variant (1J6)** –  
Ръководство за смяна

## ПОДОБЕН ВИДЕО УРОК



Това видео показва процедура по смяна на сходна авто част на друг автомобил

### **Важно!**

Тази процедура на смяна може да се използва за:

VW Bora Variant (1J6) 2.0, VW Bora Variant (1J6) 2.3 V5, VW Bora Variant (1J6) 1.9 TDI, VW Bora Variant (1J6) 1.6, VW Bora Variant (1J6) 2.3 V5 4motion, VW Bora Variant (1J6) 1.9 TDI 4motion, VW Bora Variant (1J6) 1.8 4motion, VW Bora Variant (1J6) 2.8 V6 4motion, VW Bora Variant (1J6) 1.6 16V, VW Bora Variant (1J6) 1.8 T, VW Bora Variant (1J6) 2.0 4motion, VW Bora Variant (1J6) 1.6 FSI, VW Bora Variant (1J6) 1.4 16V

Стъпките може малко да се различават в зависимост от конструкцията на автомобила.

Този урок беше създаден на основата на процедура за смяна на сходна част на: VW Golf IV Хечбек (1J1) 1.6

**СМЯНА НА: КОРМИЛЕН НАКРАЙНИК – VW BORA  
VARIANT (1J6). ИНСТРУМЕНТИТЕ, КОИТО ВИ  
ТРЕБАТ:**



- Телена четка
- Спрей WD-40
- Спрей за почистване на спирачни апарати
- Медна грес
- Комбиниран гаечен ключ №19
- Комбиниран гаечен ключ №22
- Гаечен накрайник № 17
- Дълга ударна вложка №17
- Тресчотка
- Динамометричен ключ
- Върток
- Дебеломер
- Клин за застопоряване на автомобил

**Купи инструменти**

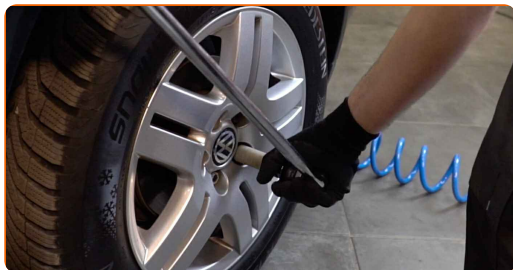
Смяна на: кормилен накрайник – VW Bora Variant (1J6). Експертите на AUTODOC препоръчват:

- Сменяйте кормилните накрайници по двойки.
- Процедурата по смяна е идентична за левите и десните кормилни накрайници.
- Моля, имайте предвид: всичката работа по колата – VW Bora Variant (1J6) – трябва да се извърши с изключен двигател.

## ИЗВЪРШЕТЕ ЗАМЯНАТА В СЛЕДНАТА ПОСЛЕДОВАТЕЛНОСТ:

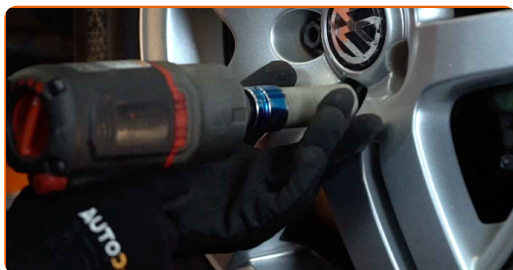
**1** Застопорете колелата с клинове.

**2** Разхлабете болтовете на колелата. Използвайте ударна вложка за джанти #17.



**3** Повдигнете предната част на автомобила и го подпрете.

**4** Развийте болтовете на колелото.

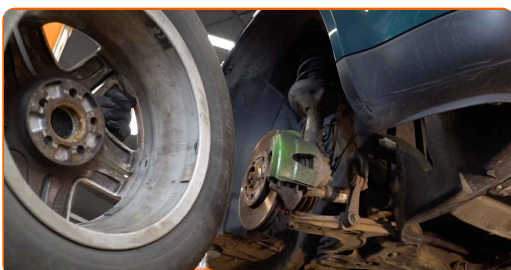


**AUTODOC препоръчва:**

- **Внимание!** За да предотвратите нараняване, дръжте колелото, докато развийте крепежните болтове. VW Bora Variant (1J6)

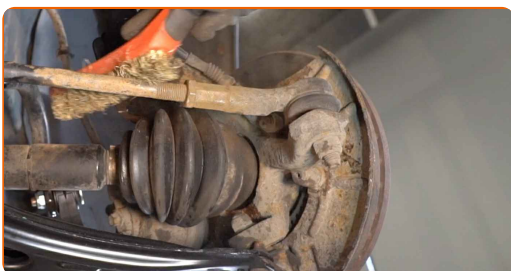
**5**

Отстранете колелото.



**6**

Почистете крепежния елемент свързващ кормилния накрайник с шенкела. Използвайте телена четка. Използвайте спрей WD-40.



**7**

Измерете и запишете дължината на свободната резба на кормилната щанга или запомнете броя на пълните обороти при демонтажа на детайла, за да запазите ъгъла на сходимост на колелата при монтажа. Използвайте дебеломер.



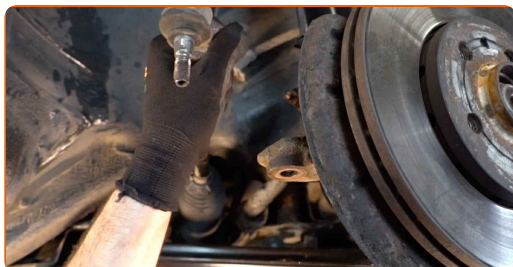
- 8** Разхлабете контрагайката на накрайника към кормилната щанга. Използвайте комбиниран гаечен ключ № 19. Използвайте комбиниран гаечен ключ № 22.



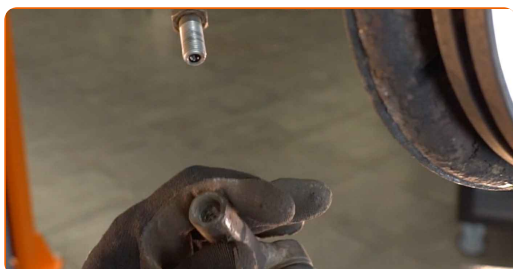
- 9** Развийте гайката, закрепваща кормилния накрайник към шенкела. Използвайте тръбен ключ №17. Използвайте върток.



- 10** Отделете кормилния накрайник от шенкела.



- 11** Развийте кормилния накрайник от щангата.



- 12** Почистете монтажните места на кормилния накрайник. Използвайте телена четка. Използвайте спрей WD-40.



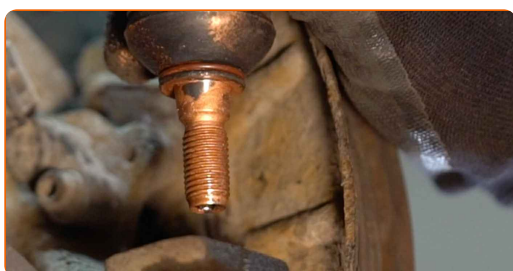
- 13** Завийте новия кормилен накрайник на кормилната щанга.



Смяна на: кормилен накрайник – VW Bora Variant (1J6). Съвет от експертите на AUTODOC:

- При монтажа на кормилния накрайник, запазете същата дължина на свободната резбова част или същия брой пълни обороти на детайла.

- 14** Обработете резбованата част на кормилния накрайник. Използвайте медна грес.





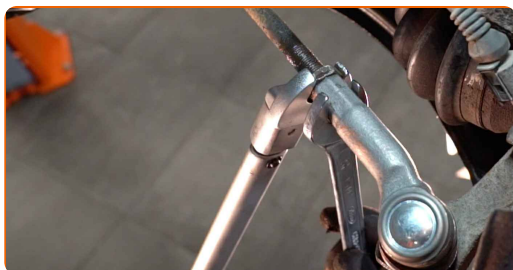
**15** Съединете кормилния накрайник към шенкела.



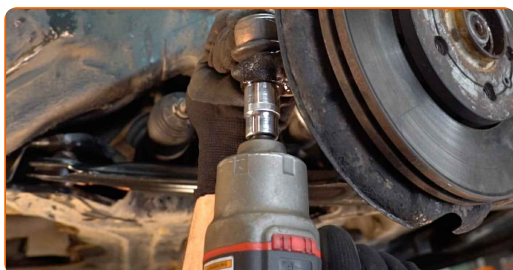
**16** Измерете и запишете дължината на свободната резба на кормилната щанга или запомнете броя на пълните обороти при демонтажа на детайла, за да запазите ъгъла на сходимост на колелата при монтажа. Използвайте дебеломер.



**17** Затегнете контрагайката на накрайника. Използвайте комбиниран гаечен ключ № 19. Използвайте комбиниран гаечен ключ № 22. Използвайте динамометричен ключ. Затегнете я с усилие от 50 Nm.



**18** Завийте крепежната гайка, която свързва кормилния накрайник с шенкела. Използвайте тръбен ключ №17. Използвайте тресчотен ключ.





- 19** Затегнете закрепващата гайка, която свързва кормилния накрайник с шенкела. Използвайте тръбен ключ №17. Използвайте динамометричен ключ. Затегнете я с усилие от 45 Nm.



- 20** Обработете крепежния елемент свързващ кормилния накрайник с шенкела. Използвайте медна грес.



- 21** Обработете повърхността на мястото, където спирачния диск прави контакт с джантата. Използвайте медна грес.



- 22** Почистете повърхността на спирачния диск. Използвайте спрей за почистване на спирачни апарати.



### AUTODOC препоръчва:

- Смяна на: кормилен накрайник – VW Bora Variant (1J6). След като приложите спрея, изчакайте няколко минути.

23

Монтирайте колелото.



**AUTODOC препоръчва:**

- Внимание! За да избегнете нараняване, дръжте колелото, докато завивате крепежните болтове на колата. VW Bora Variant (1J6)

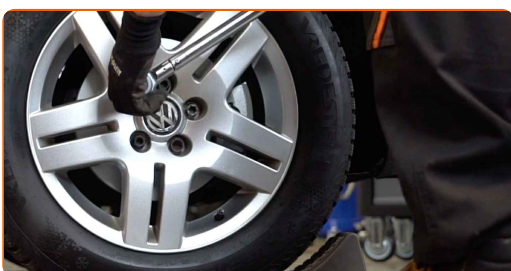
24

Завийте болтовете на колелата. Използвайте ударна вложка за джанти #17.



25

Свалете автомобила на земята и стегнете на кръст болтовете на колелата. Използвайте динамометричен ключ. Затегнете я с усилие от 120 Nm.



**Смяна на: кормилен накрайник – VW Bora Variant (1J6). Експертите на AUTODOC препоръчват:**

- Проверете и при необходимост регулирайте монтажните ъгли на колелата.

26

Премахнете криковете и клиновете.



**ДОБРА РАБОТА!** 

**ВИЖ ОЩЕ УРОЦИ**

## AUTODOC – КАЧЕСТВЕНИ И ДОСТЪПНИ АВТОЧАСТИ ОНЛАЙН

МОБИЛНОТО ПРИЛОЖЕНИЕ AUTODOC: СТРАХОТНИ ОФЕРТИ И  
УДОБНО ПАЗАРУВАНЕ



**ГОЛЯМА СЕЛЕКЦИЯ ОТ РЕЗЕРВНИ ЧАСТИ ЗА КОЛАТА  
ТИ**

**КОРМИЛЕН НАКРАЙНИК: ШИРОК АСОРТИМЕНТ**

### **ЗА ОТГОВОРНОСТТА:**

Документът съдържа единствено съвети и препоръки, които могат да Ви бъдат полезни при смяна на детайли или ремонтни работи. AUTODOC не носи никаква отговорност за вреди, травми или щети по имуществата настъпили в процеса на осъществяване на ремонтните дейности или замени на детайли, вследствие на некоректно използване или тълкуване на предоставената информация.

AUTODOC не носи отговорност за каквито и да е възможни грешки и неточности в дадената инструкция. Предоставеният материал има изключително опознавателен характер и не може да замени консултацията със специалисти.

AUTODOC не носи отговорност за неправилно или опасно използване на ремонтното оборудване, инструментите и резервните части. AUTODOC настоятелно препоръчва да работите внимателно и да спазвате правилата за безопасност при извършването на каквито и да е ремонтни работи. Помнете, че употребата на авточасти с ниско качество не гарантира нужното ниво на безопасност при шофиране.

© Copyright 2022 – Всичкото съдържание на този уебсайт, особено текстовете, фотографиите и графиките, е защитено от законите за авторското право. Всички права, включително за копиране, публикуване от трети страни, редактиране и превеждане, са притежавани от AUTODOC GmbH.