



Как се сменя преден
долен носач на **VW**

Vora Седан –

Ръководство за смяна

ПОДОБЕН ВИДЕО УРОК



Това видео показва процедура по смяна на сходна авто част на друг автомобил

Важно!

Тази процедура на смяна може да се използва за:
VW Bora Седан 2.0

Стъпките може малко да се различават в зависимост от конструкцията на
автомобила.

Този урок беше създаден на основата на процедура за смяна на сходна част
на: VW Golf IV Хечбек (1J1) 1.6

СМЯНА НА: ПРЕДЕН ДОЛЕН НОСАЧ – VW BORA СЕДАН. ИНСТРУМЕНТИТЕ, КОИТО ВИ ТРЯБВАТ:



- Телена четка
- Спрей WD-40
- Спрей за почистване на спирални апарати
- Медна грес
- Комбиниран гаечен ключ №18
- Гаечен накрайник № 13
- Гаечен накрайник № 16
- Гаечен накрайник № 18
- Дълга ударна вложка №17
- Тресчотка
- Динамометричен ключ
- Върток
- Лост тип кози крак
- Трансмисионен крик
- Клин за застопоряване на автомобил

Купи инструменти

Смяна на: преден долен носач – VW Bora Седан. Съвет от AUTODOC:

- Процедурата по смяна е еднаква за левите и десните долни контролни рамена.
- Всичката работа трябва да се извършва при спрян двигател.

**СМЯНА НА: ПРЕДЕН ДОЛЕН НОСАЧ – VW BORA СЕДАН.
ПРЕПОРЪЧИТЕЛНА ПОСЛЕДОВАТЕЛНОСТ ОТ СТЪПКИ:**

1 Застопорете колелата с клинове.

2 Разхлабете болтовете на колелата. Използвайте ударна вложка за джанти #17.



3 Повдигнете предната част на автомобила и го подпрете.

4 Развийте болтовете на колелото.

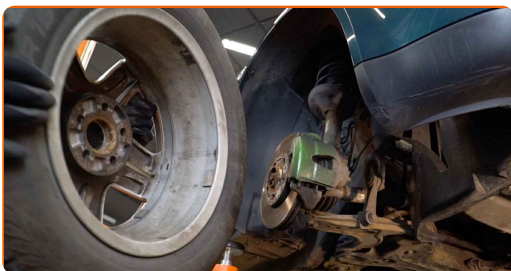


AUTODOC препоръчва:

- Внимание! За да предотвратите нараняване, дръжте колелото, докато развивате крепежните болтове. VW Bora Седан

5

Отстранете колелото.



6

Почистете всичките съединения на лоста. Използвайте телена четка. Използвайте спрей WD-40.



AUTODOC препоръчва:

- Смяна на: преден долен носач – VW Bora Седан. След като приложите спрея, изчакайте няколко минути.
- Носете защитни очила.

7

Развийте крепежния елемент свързващ биалетката с носача. Използвайте тръбен ключ №16. Използвайте върток.



8

Развийте крепежния елемент свързващ шарнира с носача на окачването. Използвайте тръбен ключ №13. Използвайте върток.



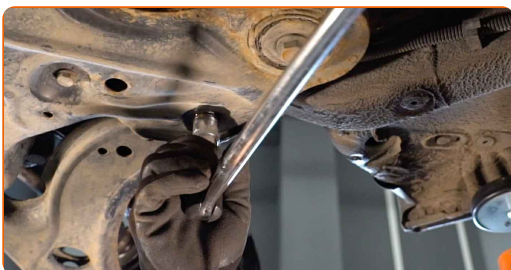
9

Разхлабете предният крепежен елемент на носача. Използвайте тръбен ключ №18. Използвайте върток.



10

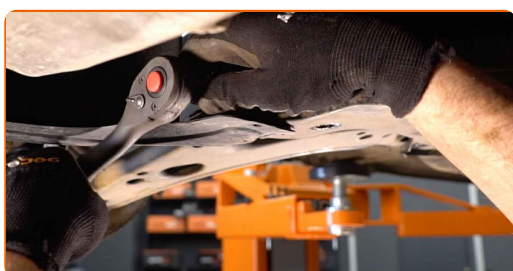
Развийте закрепването в задната част на носача. Използвайте комбиниран гаечен ключ № 18. Използвайте тръбен ключ №18. Използвайте върток.



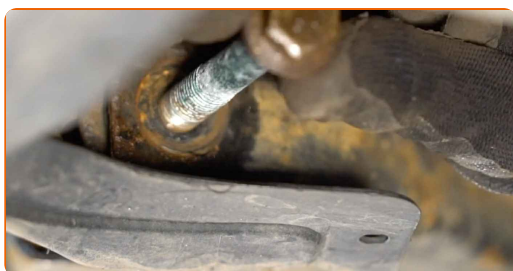
11 Премахнете задният крепежен елемент на носача.



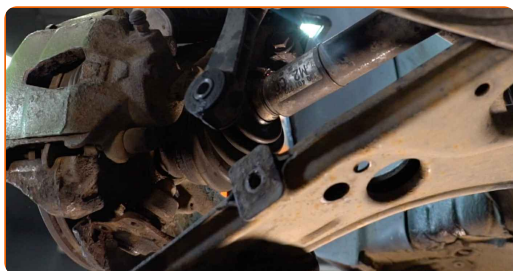
12 Развийте закрепването в предната част на носача. Използвайте тръбен ключ №18. Изполвайте тресчотен ключ.



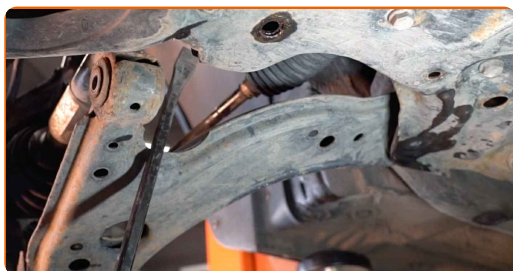
13 Премахнете предният крепежен елемент на носача.



14 Разсъединете шарнирната опора от носача.



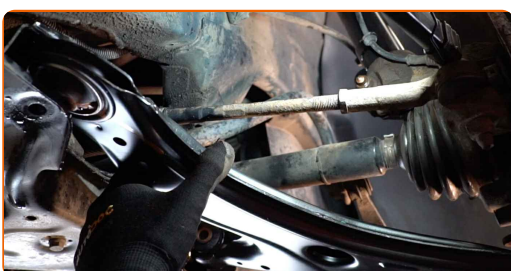
15 Снемете носача. Използвайте лост тип кози крак.



- 16** Почистете монтажните места и резбата на лоста на окачването. Използвайте телена четка. Използвайте спрей WD-40.



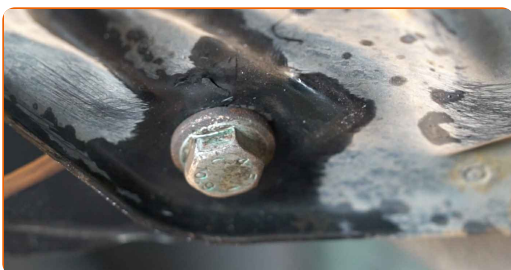
- 17** Поставете новия носач.



Смяна на: преден долен носач – VW Bora Седан. Експертите на AUTODOC препоръчват:

- В процеса на сглобяване, използвайте само нови болтове и гайки.
- Не повреждайте маншона на шарнира.

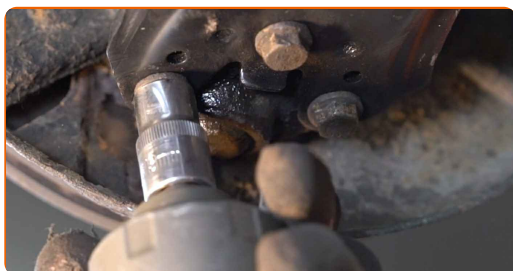
- 18** Поставете крепежните елементи на носача.



19 Прикрепете шарнира към носача.



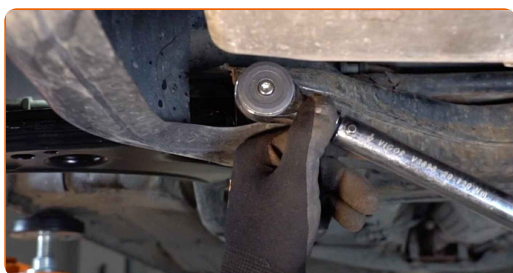
20 Завийте крепежните елементи на шарнира. Използвайте тръбен ключ №13. Използвайте тресчотен ключ.



21 Подпрете носача. Използвайте хидравличен трансмисионен крик.



22 Затегнете предният крепежен елемент свързващ носача с подрамката. Използвайте тръбен ключ №18. Използвайте динамометричен ключ. Затегнете я с усилие от 70 Nm.+90°

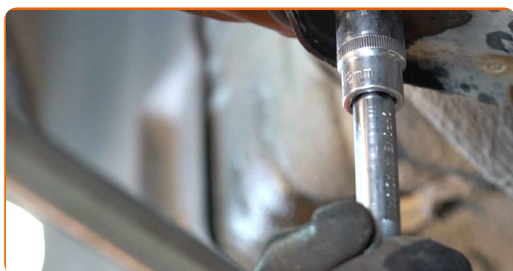


AUTODOC препоръчва:

- **Важно!** Обезателно използвайте нови крепежни елементи.

23

Затегнете задния крепежен елемент на носача. Използвайте тръбен ключ №18. Използвайте динамометричен ключ. Затегнете я с усилие от 70 Nm.+90°



AUTODOC препоръчва:

- Важно! Обезателно използвайте нови крепежни елементи.

24

Махнете опората поставена под носача.

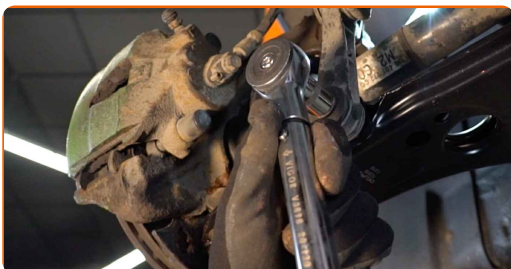


AUTODOC препоръчва:

- VW Bora Седан – Не смъквайте хидравличния крик рязко, за да избегнете повреждане на устройствата и механизмите на колата.

25

Затегнете крепежния елемент свързващ биалетката с носача. Използвайте тръбен ключ №16. Използвайте динамометричен ключ. Затегнете я с усилие от 15 Nm.+90°

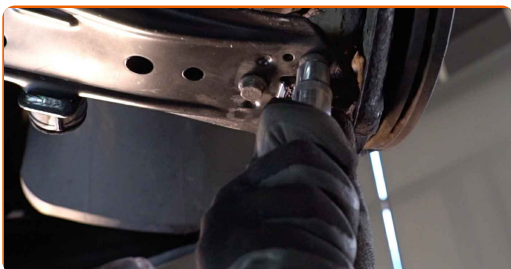


AUTODOC препоръчва:

- Важно! Обезателно използвайте нови крепежни елементи.

26

Стегнете закрепването на шарнирния болт. Използвайте тръбен ключ №13. Използвайте динамометричен ключ. Затегнете я с усилие от 20 Nm.+90°



AUTODOC препоръчва:

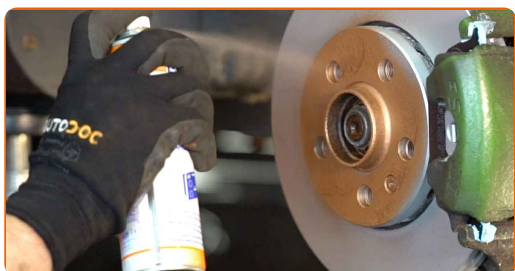
- Важно! Обезателно използвайте нови крепежни елементи.

27

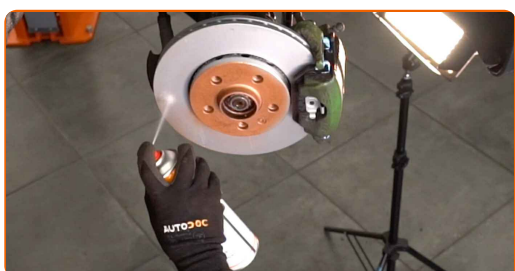
Третирайте всичките съединения на лоста. Използвайте медна грес.



- 28** Обработете повърхността на мястото, където спирачния диск прави контакт с джантата. Използвайте медна грес.



- 29** Почистете повърхността на спирачния диск. Използвайте спрей за почистване на спирачни апарати.



AUTODOC препоръчва:

- Смяна на: преден долен носач – VW Bora Седан. След като приложите спрея, изчакайте няколко минути.

- 30** Монтирайте колелото.



AUTODOC препоръчва:

- Внимание! За да избегнете нараняване, дръжте колелото, докато завивате крепежните болтове на колата. VW Bora Седан

31

Завийте болтовете на колелата. Използвайте ударна вложка за джанти #17.



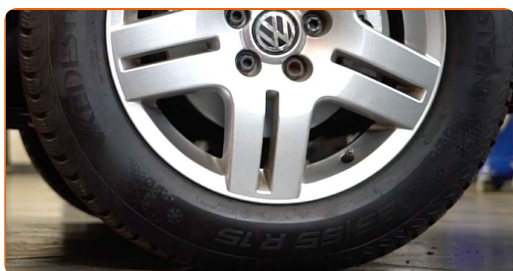
32

Свалете автомобила на земята и стегнете на кръст болтовете на колелата. Използвайте динамометричен ключ. Затегнете я с усилие от 120 Nm.



33

Премахнете криковите и клиновете.



ДОБРА РАБОТА! 

ВИЖ ОЩЕ УРОЦИ

AUTODOC – КАЧЕСТВЕНИ И ДОСТЪПНИ АВТОЧАСТИ ОНЛАЙН

МОБИЛНОТО ПРИЛОЖЕНИЕ AUTODOC: СТРАХОТНИ ОФЕРТИ И
УДОБНО ПАЗАРУВАНЕ



+ AUTODOC

GET IT ON
Google Play

Download on the
App Store

Download

**ГОЛЯМА СЕЛЕКЦИЯ ОТ РЕЗЕРВНИ ЧАСТИ ЗА КОЛАТА
ТИ**

НОСАЧ НА КОЛА: ШИРОК АСОРТИМЕНТ

ЗА ОТГОВОРНОСТТА:

Документът съдържа единствено съвети и препоръки, които могат да Ви бъдат полезни при смяна на детайли или ремонтни работи. AUTODOC не носи никаква отговорност за вреди, травми или щети по имуществата настъпили в процеса на осъществяване на ремонтните дейности или замени на детайли, вследствие на некоректно използване или тълкуване на предоставената информация.

AUTODOC не носи отговорност за каквито и да е възможни грешки и неточности в дадената инструкция. Предоставеният материал има изключително опознавателен характер и не може да замени консултацията със специалисти.

AUTODOC не носи отговорност за неправилно или опасно използване на ремонтното оборудване, инструментите и резервните части. AUTODOC настоятелно препоръчва да работите внимателно и да спазвате правилата за безопасност при извършването на каквито и да е ремонтни работи. Помнете, че употребата на авточасти с ниско качество не гарантира нужното ниво на безопасност при шофиране.

© Copyright 2022 – Всичкото съдържание на този уебсайт, особено текстовете, фотографиите и графиките, е защитено от законите за авторското право. Всички права, включително за копиране, публикуване от трети страни, редактиране и превеждане, са притежавани от AUTODOC GmbH.