



Как се сменя пистов
ремък на **VW Bora**
Седан (1J2) –
Ръководство за смяна

ПОДОБЕН ВИДЕО УРОК



Това видео показва процедура по смяна на сходна авто част на друг автомобил

Важно!

Тази процедура на смяна може да се използва за:

VW Bora Седан (1J2) 1.6, VW Bora Седан (1J2) 2.0, VW Bora Седан (1J2) 1.8, VW Bora Седан (1J2) 1.8 4motion, VW Bora Седан (1J2) 1.9 TDI, VW Bora Седан (1J2) 1.9 TDI 4motion, VW Bora Седан (1J2) 1.8 T, VW Bora Седан (1J2) 2.0 4motion

Стъпките може малко да се различават в зависимост от конструкцията на автомобила.

Този урок беше създаден на основата на процедура за смяна на сходна част на: VW Golf IV Хечбек (1J1) 1.6

**СМЯНА НА: ПИСТОВ РЕМЪК – VW BORA СЕДАН (1J2)
– ИНСТРУМЕНТИТЕ, КОИТО МОЖЕ ДА ПОТРЕЯВАТ:**



- Спрей за почистване на спирачни апарати
- Медна грес
- Гаечен накрайник № 16
- Накрайник Torx T20
- Комбиниран гаечен ключ №16
- Дълга ударна вложка №17
- Тресчотка
- Динамометричен ключ
- Върток
- Плоска Отвертка
- Защитен калъф за калници
- Клин за застопоряване на автомобил

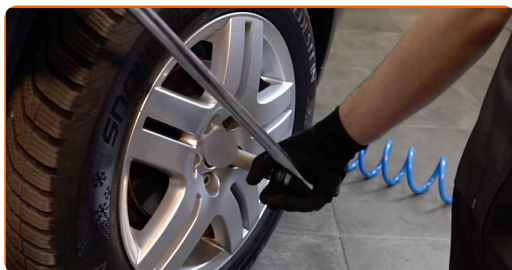
Купи инструменти

Смяна на: пистов ремък – VW Вора Седан (1J2). Експертите на AUTODOC препоръчват:

- Всичката работа трябва да се извършва при спрян двигател.

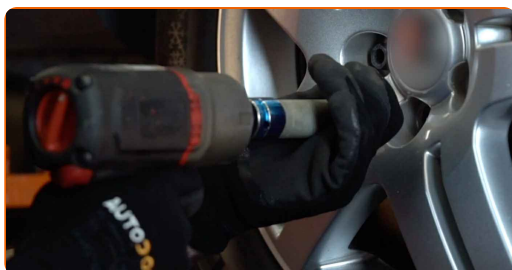
СМЯНА НА: ПИСТОВ РЕМЪК – VW ВОРА СЕДАН (1J2). ПРЕДПРИЕТЕ СЛЕДНИТЕ СТЪПКИ:

- 1 Отворете капака на двигателя.
- 2 Използвайте защитно покривало за калници, за да предотвратите повреждане на боята и пластмасовите части на колата.
- 3 Застопорете колелата с клинове.
- 4 Разхлабете болтовете на колелата. Използвайте ударна вложка за джанти #17.



- 5 Повдигнете колата с крив или я поставете над сервизен канал.

- 6 Развийте болтовете на колелото.

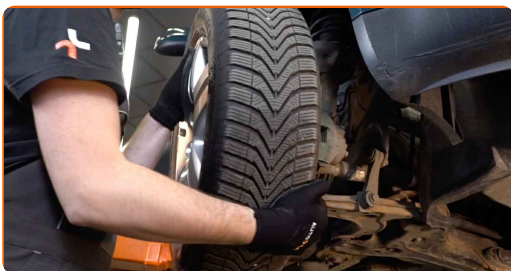


AUTODOC препоръчва:

- **Внимание!** За да предотвратите нараняване, дръжте колелото, докато развийте крепежните болтове. VW Bora Седан (1J2)

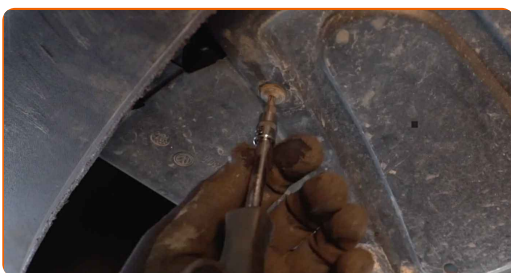
7

Отстранете колелото.



8

Премахнете крепежните елементи на долния капак на картера. Развийте крепежния елемент на страничния пластмасов панел на двигателя. Използвайте Torx T20. Използвайте тресчотен ключ. Използвайте права отвертка.



9

Премахнете капака на картера. Премахнете страничния пластмасов панел.

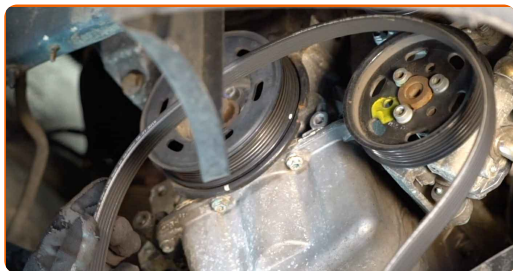


10

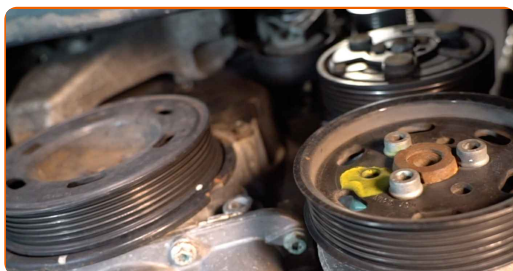
Сложете на страна обтяжната ролка на многоклиновия ремък. Използвайте комбиниран гаечен ключ № 16.



11 Премахнете многоклиновия ремък.



12 Върнете обтяжната ролка в началното ѝ положение.



Смяна на: пистов ремък – VW Bora Седан (1J2). Съвет от AUTODOC:

- Проверете състоянието на обтяжната ролка и паразитната ролка. Сменете ги ако е нужно.

13 Монтирайте многоклиновия ремък.

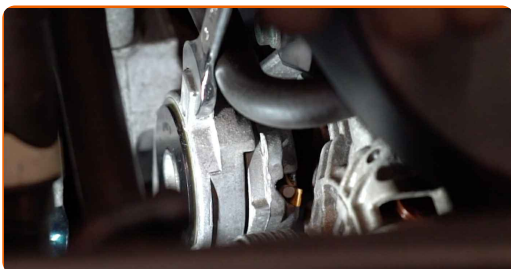


Смяна на: пистов ремък – VW Bora Седан (1J2). Съвет:

- Убедете се, че многоклиновия ремък приляга плътно по всички ролки.

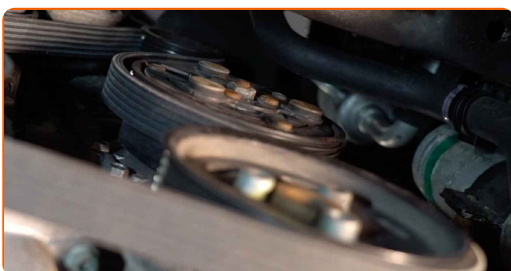
14

Сложете на страна обтяжната ролка на многоклиновия ремък. Използвайте тръбен ключ №16. Използвайте върток.



15

Разположете многоклиновия ремък върху обтяжната ролка.



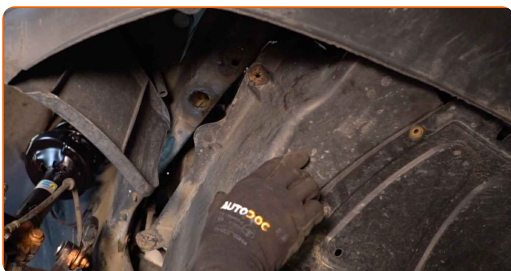
16

Върнете обтяжната ролка в началното ѝ положение.



17

Монтирайте страничния пластмасов панел. Поставете долния капак на картера.



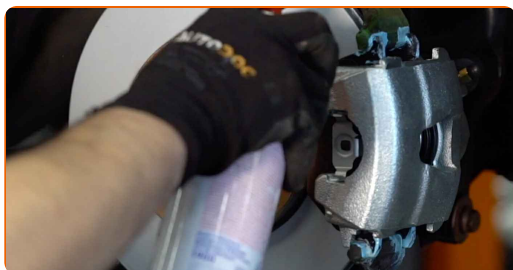
- 18** Завийте крепежните елементи на страничния пластмасов панел на двигателя. Затегнете крепежните елементи на долния капак на картера. Използвайте Torx T20. Използвайте тресчотен ключ. Използвайте права отвертка.



- 19** Обработете повърхността на мястото, където спирачния диск прави контакт с джантата. Използвайте медна грес.



- 20** Почистете повърхността на спирачния диск. Използвайте спрей за почистване на спирачни апарати.

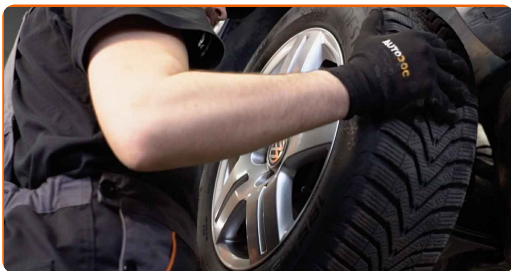


AUTODOC препоръчва:

- Смяна на: пистов ремък – VW Вора Седан (1J2). След като приложите спрея, изчакайте няколко минути.

21

Монтирайте колелото.

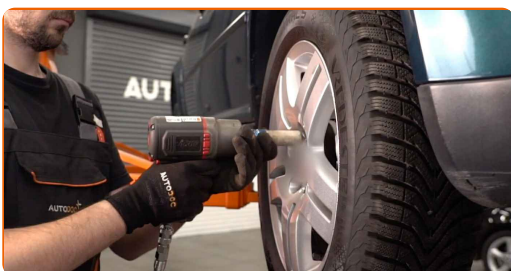


AUTODOC препоръчва:

- Важно! Дръжте колелото, докато завивате крепежните болтове. VW Bora Седан (1J2)

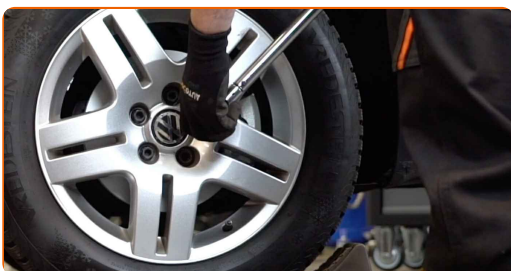
22

Завийте болтовете на колелата. Използвайте ударна вложка за джанти #17.



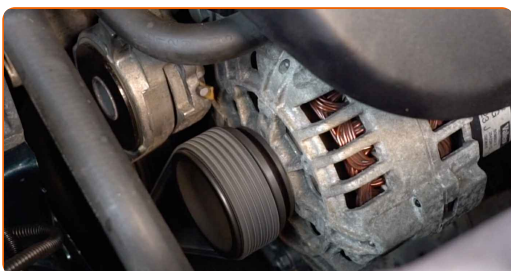
23

Свалете автомобила на земята и стегнете на кръст болтовете на колелата. Използвайте динамометричен ключ. Затегнете я с усилие от 120 Nm.



24

Включете запалването. Това е нужно, за да се уверите, че компонента работи правилно.



25 Премахнете покривалото на калника.

26 Затворете капака на двигателя.

27 Премахнете криковете и клиновете.

ДОБРА РАБОТА! 

ВИЖ ОЩЕ УРОЦИ

AUTODOC – КАЧЕСТВЕНИ И ДОСТЪПНИ АВТОЧАСТИ ОНЛАЙН

МОБИЛНОТО ПРИЛОЖЕНИЕ AUTODOC: СТРАХОТНИ ОФЕРТИ И
УДОБНО ПАЗАРУВАНЕ



AUTODOC

GET IT ON
Google Play

Download on the
App Store

Download

**ГОЛЯМА СЕЛЕКЦИЯ ОТ РЕЗЕРВНИ ЧАСТИ ЗА КОЛАТА
ТИ**

ПИСТОВ РЕМЪК: ШИРОК АСОРТИМЕНТ

ЗА ОТГОВОРНОСТТА:

Документът съдържа единствено съвети и препоръки, които могат да Ви бъдат полезни при смяна на детайли или ремонтни работи. AUTODOC не носи никаква отговорност за вреди, травми или щети по имущества настъпили в процеса на осъществяване на ремонтните дейности или замени на детайли, вследствие на некоректно използване или тълкуване на предоставената информация.

AUTODOC не носи отговорност за каквито и да е възможни грешки и неточности в дадената инструкция. Предоставеният материал има изключително опознавателен характер и не може да замени консултацията със специалисти.

AUTODOC не носи отговорност за неправилно или опасно използване на ремонтното оборудване, инструментите и резервните части. AUTODOC настоятелно препоръчва да работите внимателно и да спазвате правилата за безопасност при извършването на каквито и да е ремонтни работи. Помнете, че употребата на авточасти с ниско качество не гарантира нужното ниво на безопасност при шофиране.

© Copyright 2022 – Всичкото съдържание на този уебсайт, особено текстовете, фотографиите и графиките, е защитено от законите за авторското право. Всички права, включително за копиране, публикуване от трети страни, редактиране и превеждане, са притежавани от AUTODOC GmbH.