



Как се сменят задни
пружини на **VW Beetle**
Кабрио (5C7, 5C8) –
Ръководство за смяна

ПОДОБЕН ВИДЕО УРОК



Това видео показва процедура по смяна на сходна авто част на друг автомобил

Важно!

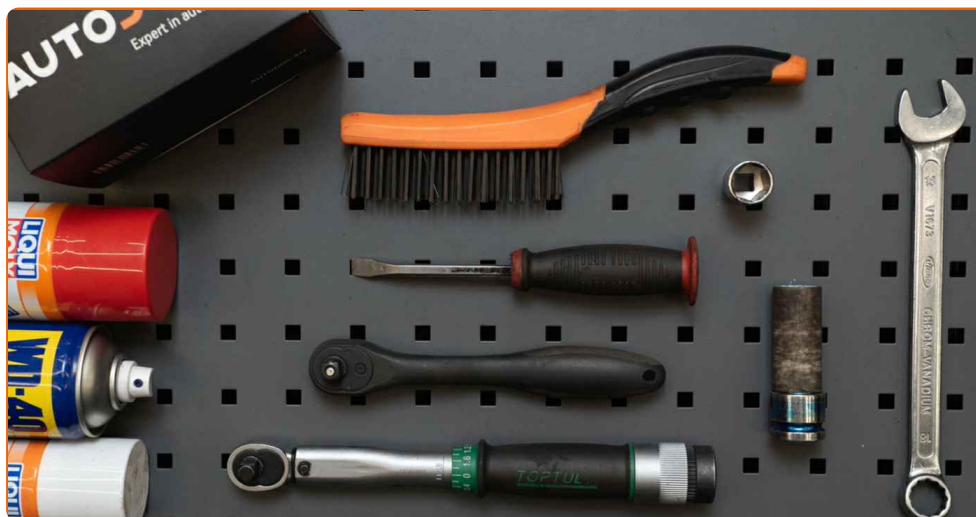
Тази процедура на смяна може да се използва за:

VW Beetle Кабрио (5C7, 5C8) 1.2 TSI, VW Beetle Кабрио (5C7, 5C8) 1.4 TSI, VW Beetle Кабрио (5C7, 5C8) 1.6 TDI, VW Beetle Кабрио (5C7, 5C8) 2.0 TDI, VW Beetle Кабрио (5C7, 5C8) 2.0 TSI, VW Beetle Кабрио (5C7, 5C8) 2.5, VW Beetle Кабрио (5C7, 5C8) 1.2 TSI 16V

Стъпките може малко да се различават в зависимост от конструкцията на автомобила.

Този урок беше създаден на основата на процедура за смяна на сходна част на: SKODA Octavia II Combi (1Z5) 1.8 TSI

СМЯНА НА: ПРУЖИНИ – VW BEETLE КАБРИО (5C7, 5C8). СПИСЪК С НУЖНИТЕ ИНСТРУМЕНТИ:



- Телена четка
- Спрей WD-40
- Спрей за почистване на спирачни апарати
- Медна грес
- Комбиниран гаечен ключ №18
- Гаечен накрайник № 18
- Дълга ударна вложка №17
- Тресчотка
- Динамометричен ключ
- Лост тип кози крак
- Трансмисионен крик
- Клин за застопоряване на автомобил

Купи инструменти

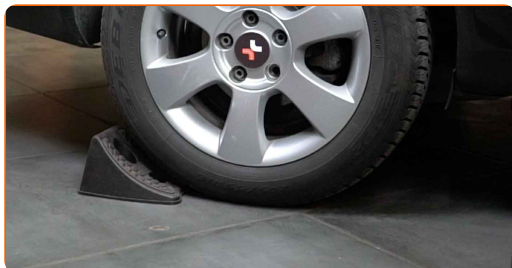
Смяна на: пружини – VW Beetle Кабрио (5C7, 5C8). AUTODOC препоръчва:

- Двете спирални пружини на задното окачване трябва да бъдат сменени едновременно.
- Процедурата по смяна е идентична за лявата и дясната спирална пружина на задното окачване.
- Всичката работа трябва да се извършва при спрян двигател.

СМЯНА НА: ПРУЖИНИ – VW BEETLE КАБРИО (5C7, 5C8). ПРЕПОРЪЧИТЕЛНА ПОСЛЕДОВАТЕЛНОСТ ОТ СТЪПКИ:

1

Застопорете колелата с клинове.



2

Разхлабете болтовете на колелата. Използвайте ударна вложка за джанти #17.



3

Повдигнете задната част на автомобила и го подпрете.

4

Развийте болтовете на колелото.

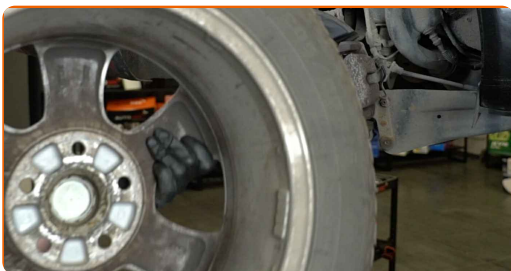


Смяна на: пружини – VW Beetle Кабрио (5C7, 5C8). Съвет:

- За да избегнете нараняване, задръжте колелото, когато развивате болтовете.

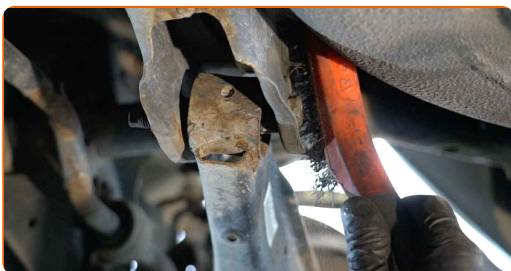
5

Отстранете колелото.



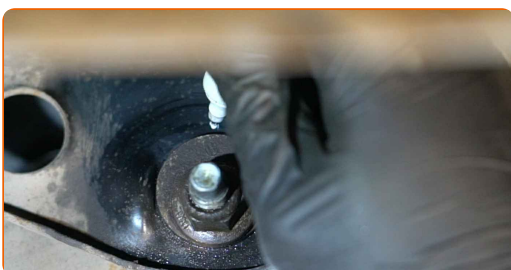
6

Почистете всичките съединения на лоста. Използвайте телена четка. Използвайте спрей WD-40.

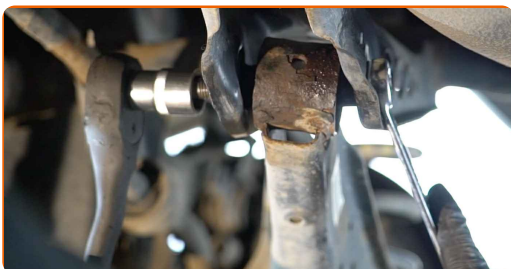


7

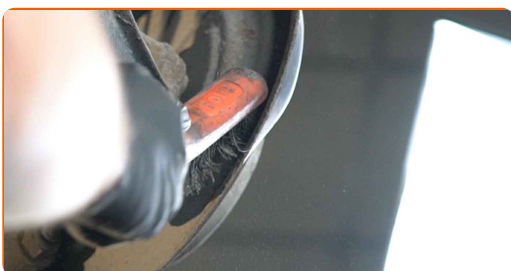
Направете отбелязване върху болта за регулиране на страничния наклон.



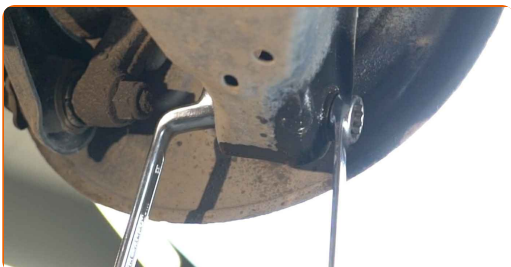
- 8** Развийте закрепването на носача към гредата. Използвайте комбиниран гаечен ключ № 18. Използвайте тръбен ключ №18. Използвайте тресчотен ключ.



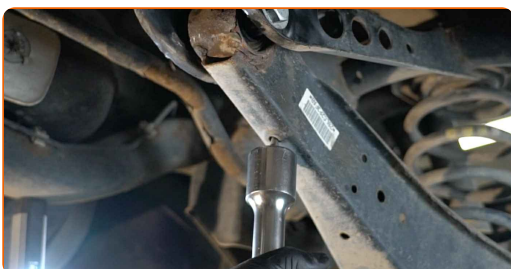
- 9** Почистете всичките съединения на лоста. Използвайте телена четка. Използвайте спрей WD-40.



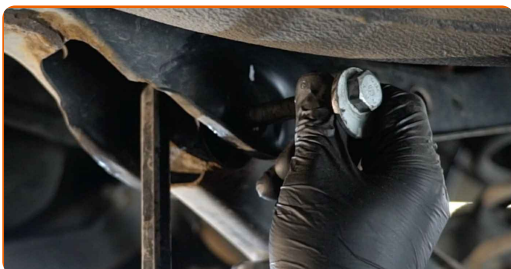
- 10** Развийте крепежния елемент свързващ носача със задния шенкел. Използвайте комбиниран гаечен ключ № 18 (2 броя).



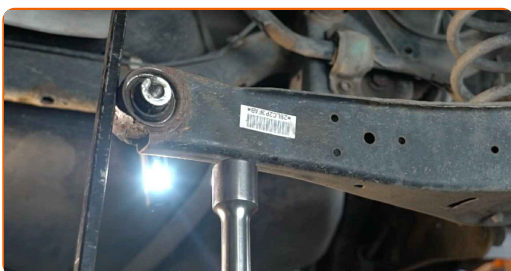
- 11** Подпрете носача. Използвайте хидравличен трансмисионен крик.



- 12** Премахнете крепежния болт. Използвайте комбиниран гаечен ключ № 18. Използвайте лост тип кози крак.



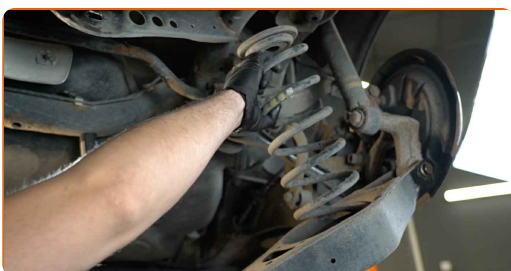
- 13** Махнете опората поставена под носача. Използвайте лост тип кози крак.



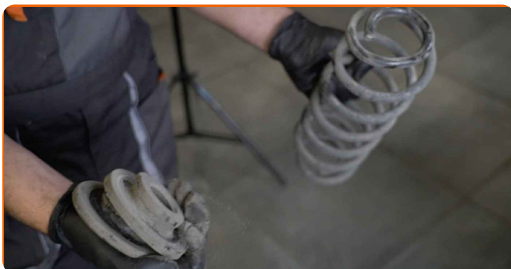
AUTODOC препоръчва:

- Смяна на: пружини – VW Beetle Кабрио (5C7, 5C8). Смъкнете хидравличния крик плавно, без резки движения, за да избегнете повреждане на устройства и механизми.

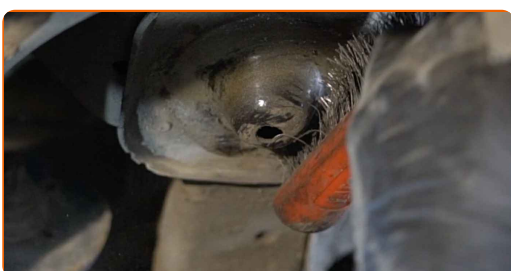
- 14** Издърпайте носача на окачването. Демонтирайте пружината.



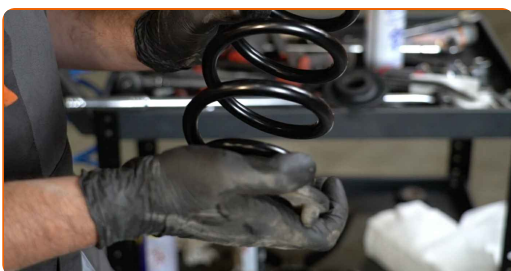
15 Премахнете гумения дистанционен пръстен на пружината.



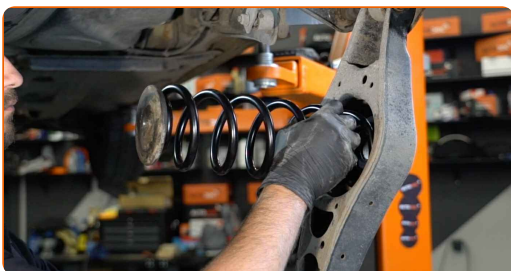
16 Почистете монтажните места на спиралните пружини. Използвайте телена четка. Използвайте спрей WD-40.



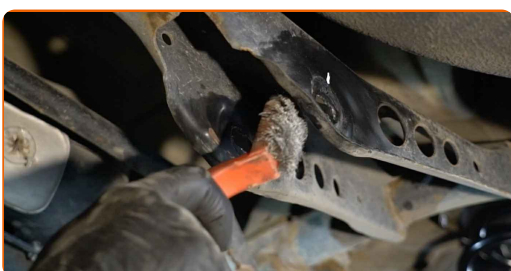
17 Монтирайте гумения дистанционен пръстен на новата пружина.



18 Монтирайте спиралната пружина заедно с гумените опорни в монтажните места.



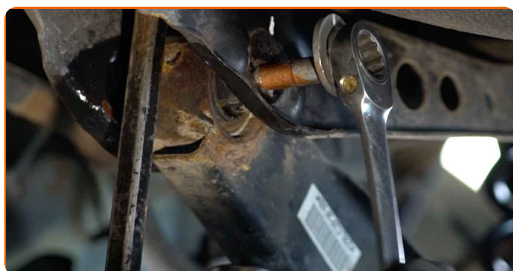
19 Почистете монтажните места и резбата на лоста на окачването. Използвайте телена четка. Използвайте спрей WD-40.



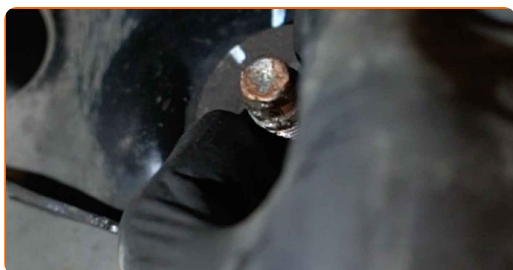
20 Подпрете носача. Използвайте хидравличен трансмисионен крик. Използвайте лост тип кози крак.



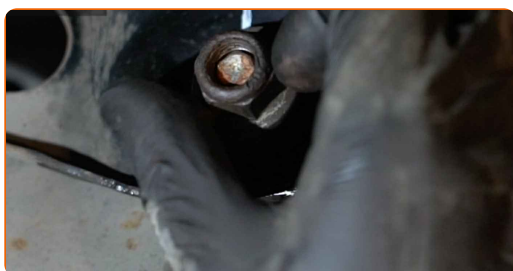
21 Монтирайте крепежния болт.



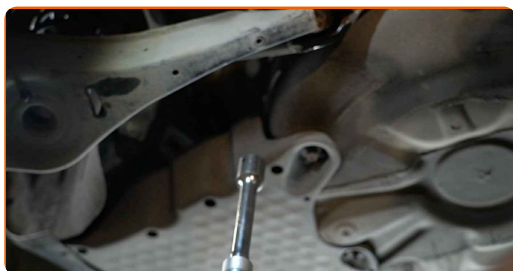
22 Настройте положението на болта за регулировка на колелата според отбелязката.



23 Завийте крепежния елемент свързващ носача към подрамката. Използвайте тръбен ключ №18. Използвайте тресчотен ключ.



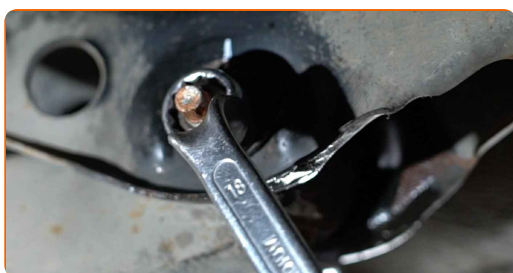
24 Махнете опората поставена под носача.



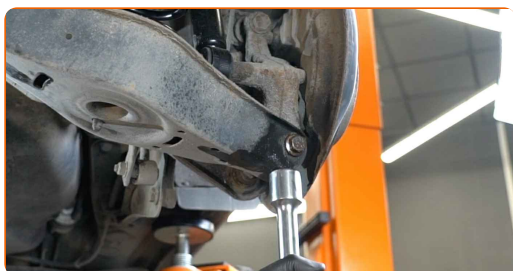
Смяна на: пружини – VW Beetle Кабрио (5C7, 5C8). Експертите на AUTODOC препоръчват:

- Спускате хидравличния крик тип крокодил плавно, без резки движения, за да избегнете повреждането на устройствата и механизмите.

- 25** Завийте крепежния елемент свързващ носача към подрамката. Използвайте комбиниран гаечен ключ № 18 (2 броя).



- 26** Подпрете носача. Използвайте хидравличен трансмисионен крик.



- 27** Развийте крепежния елемент, който свързва носача към задния шенкел. Използвайте комбиниран гаечен ключ № 18 (2 броя).

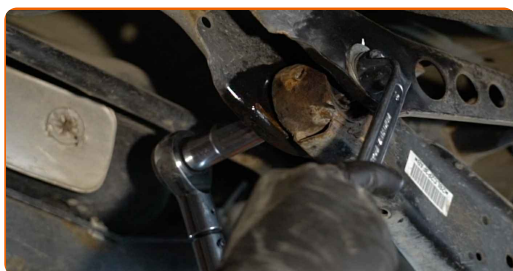
- 28** Затегнете крепежния елемент свързващ носача към задния шенкел. Използвайте комбиниран гаечен ключ № 18. Използвайте тръбен ключ №18. Използвайте динамометричен ключ. Затегнете я с усилие от 90 Nm.+90°



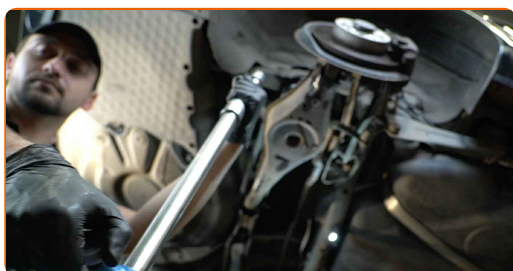
AUTODOC препоръчва:

- Важно! Обезателно използвайте нови крепежни елементи.

29 Стегнете закрепването на носача към гредата. Използвайте комбиниран гаечен ключ № 18. Използвайте тръбен ключ №18. Използвайте динамометричен ключ. Затегнете я с усилие от 95 Nm.



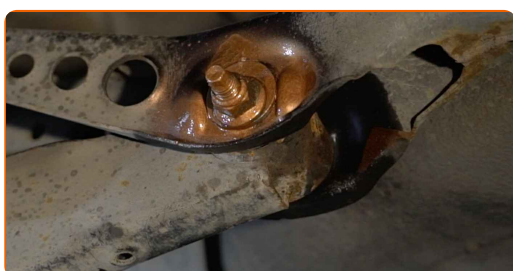
30 Махнете опората поставена под носача.



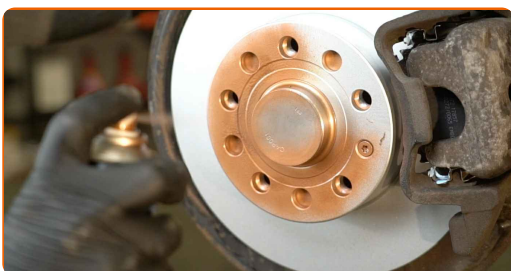
AUTODOC препоръчва:

- VW Beetle Кабрио (5C7, 5C8) – Не смъквайте хидравличния крик рязко, за да избегнете повреждане на устройствата и механизмите на колата.

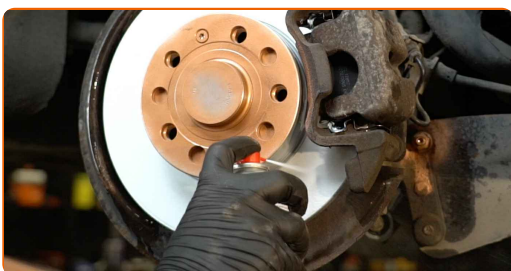
31 Обработете крепежните елементи на амортизатора. Третирайте всичките съединения на лоста. Използвайте медна грес.



- 32** Обработете повърхността на мястото, където спирачния диск прави контакт с джантата. Използвайте медна грес.



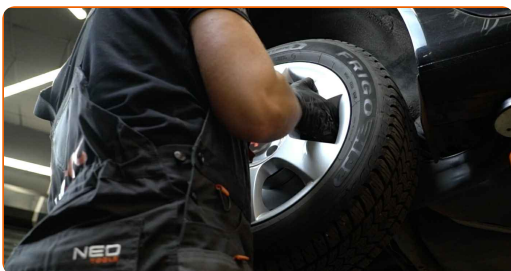
- 33** Почистете повърхността на спирачния диск. Използвайте спрей за почистване на спирачни апарати.



Смяна на: пружини – VW Beetle Кабрио (5C7, 5C8). Професионалистите препоръчват:

- След като приложите спрея, изчакайте няколко минути.

- 34** Монтирайте колелото.



AUTODOC препоръчва:

- Внимание! За да избегнете нараняване, дръжте колелото, докато завивате крепежните болтове на колата. VW Beetle Кабрио (5C7, 5C8)

35

Завийте болтовете на колелата. Използвайте ударна вложка за джанти #17.



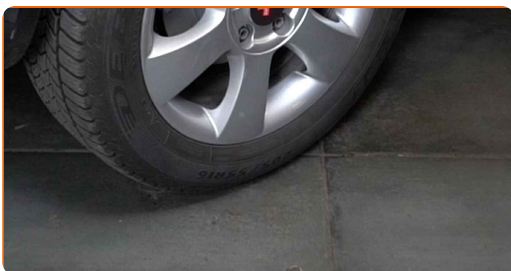
36

Свалете автомобила на земята и стегнете на кръст болтовете на колелата. Използвайте ударна вложка за джанти #17. Използвайте динамометричен ключ. Затегнете я с усилие от 120 Nm.



37

Премахнете криковете и клиновете.



ДОБРА РАБОТА! 

ВИЖ ОЩЕ УРОЦИ

AUTODOC – КАЧЕСТВЕНИ И ДОСТЪПНИ АВТОЧАСТИ ОНЛАЙН

МОБИЛНОТО ПРИЛОЖЕНИЕ AUTODOC: СТРАХОТНИ ОФЕРТИ И
УДОБНО ПАЗАРУВАНЕ



**ГОЛЯМА СЕЛЕКЦИЯ ОТ РЕЗЕРВНИ ЧАСТИ ЗА КОЛАТА
ТИ**

ПРУЖИНИ: ШИРОК АСОРТИМЕНТ

ЗА ОТГОВОРНОСТТА:

Документът съдържа единствено съвети и препоръки, които могат да Ви бъдат полезни при смяна на детайли или ремонтни работи. AUTODOC не носи никаква отговорност за вреди, травми или щети по имуществата настъпили в процеса на осъществяване на ремонтните дейности или замени на детайли, вследствие на некоректно използване или тълкуване на предоставената информация.

AUTODOC не носи отговорност за каквито и да е възможни грешки и неточности в дадената инструкция. Предоставеният материал има изключително опознавателен характер и не може да замени консултацията със специалисти.

AUTODOC не носи отговорност за неправилно или опасно използване на ремонтното оборудване, инструментите и резервните части. AUTODOC настоятелно препоръчва да работите внимателно и да спазвате правилата за безопасност при извършването на каквито и да е ремонтни работи. Помнете, че употребата на авточасти с ниско качество не гарантира нужното ниво на безопасност при шофиране.

© Copyright 2023 – Всичкото съдържание на този уебсайт, особено текстовете, фотографиите и графиките, е защитено от законите за авторското право. Всички права, включително за копиране, публикуване от трети страни, редактиране и превеждане, са притежавани от AUTODOC SE.