

AUTODOC CLUB

Как се сменя филтър
купе на **VOLVO S60 II**
(134) – Ръководство за
смяна

ПОДОБЕН ВИДЕО УРОК



Това видео показва процедура по смяна на сходна авто част на друг автомобил

Важно!

Тази процедура на смяна може да се използва за:

VOLVO S60 II (134) 1.6 DRIVe / D2, VOLVO S60 II (134) 2.4 D5, VOLVO S60 II (134) 2.4 D5 AWD, VOLVO S60 II (134) 1.6 T4F, VOLVO S60 II (134) 1.6 T3, VOLVO S60 II (134) 1.6 T4, VOLVO S60 II (134) 2.0 T, VOLVO S60 II (134) 2.0 T5, VOLVO S60 II (134) 3.0 T6 AWD, VOLVO S60 II (134) 2.0 D3, VOLVO S60 II (134) 2.5 T5, VOLVO S60 II (134) 2.0 D4, VOLVO S60 II (134) 2.0 T6, VOLVO S60 II (134) 3.0 T AWD, VOLVO S60 II (134) 2.0 T5 AWD, (+ 15)

Стъпките може малко да се различават в зависимост от конструкцията на автомобила.

Този урок беше създаден на основата на процедура за смяна на сходна част на: VOLVO V70 III (135) 2.0 FlexiFuel

СМЯНА НА: ФИЛТЪР КУПЕ – VOLVO S60 II (134) –
ИНСТРУМЕНТИТЕ, КОИТО МОЖЕ ДА ПОТРЯБВАТ:



- Накрайник Torx T25
- Гаечен накрайник № 8
- Тресчотка

Купи инструменти

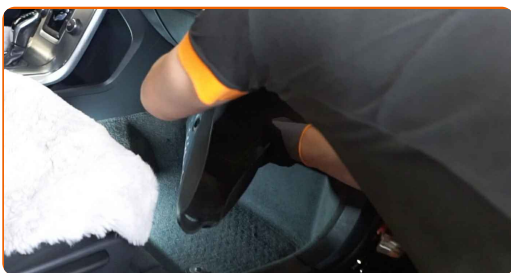
Смяна на: филтър купе – VOLVO S60 II (134). AUTODOC препоръчва:

- Заменяйте поленовия филтър не по-рядко от 1 път за 6 месеца, в началото на пролетния и есенния сезон.
- Следете сроковете, препоръките и изискванията за експлоатация на резервните части, предоставени от производителя.
- Ако въздушният поток, подаван в купето намелее рязко, заменете поленовия филтър по-рано от планираното техническо обслужване.
- Всичката работа трябва да се извършва при спрян двигател.

СМЯНА НА: ФИЛТЪР КУПЕ – VOLVO S60 II (134). ИЗПОЛЗВАЙТЕ СЛЕДНАТА ПРОЦЕДУРА:

1 Отворете вратата на колата.

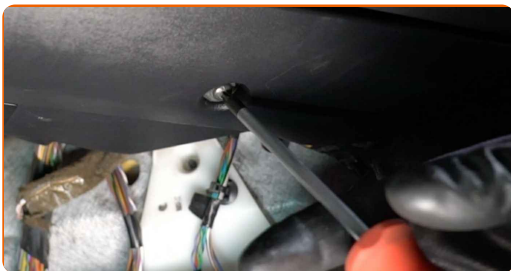
2 Премахнете стелката на пода от страната на пътника.



3 Огънете назад тапицерията на пода от страната на пътника.



4 Развийте крепежните елементи на защитния капак под жабката. Използвайте Torx T25.



5 Дръпнете долния капак на жабката встрани.



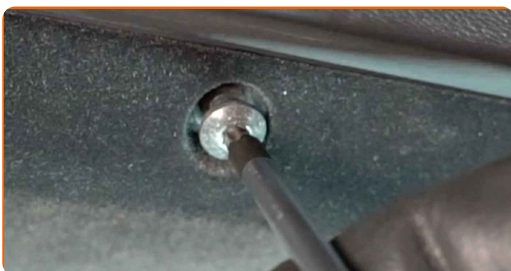
6 Откачете кутията с бушони и я дръпнете встрани.



7 Отворете жабката.

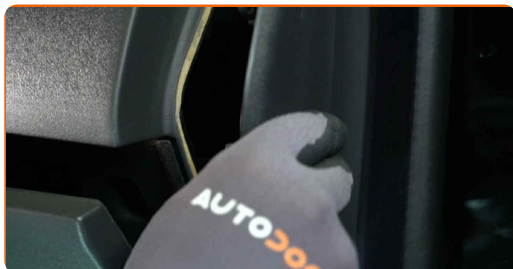


8 Развийте крепежните винтове на жабката. Използвайте Torx T25. Използвайте тръбен ключ №8. Използвайте тресчотен ключ.



9

Премахнете страничния панел от страната на пътника.



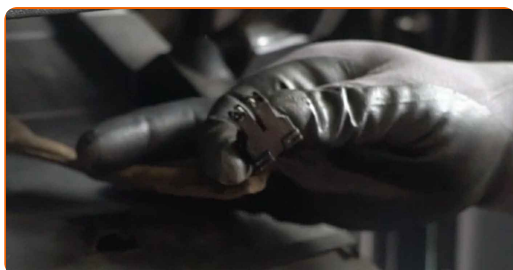
10

Премахнете жабката.



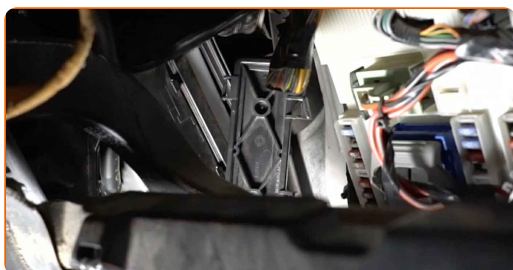
11

Откачете конекторите на жабката.



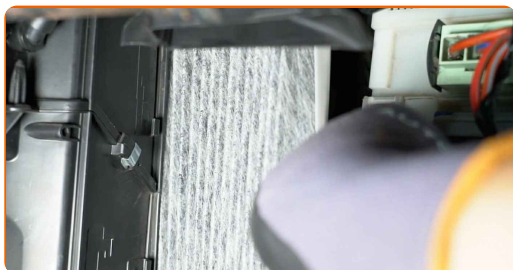
12

Премахнете капака на корпуса на салонния филтър.



13

Премахнете салонния филтър.

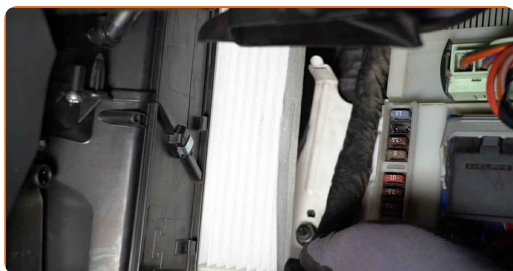


Смяна на: филтър купе – VOLVO S60 II (134). Съвет от експертите на AUTODOC:

- Не се опитвайте да почиствате и използвате отново филтъра - това ще понижи качеството на филтриране на въздуха в салона.

14

Монтирайте новия салонен филтър според обозначението за посока на въздушния поток.



AUTODOC препоръчва:

- Погледнете обозначенията на новия филтър. Те могат да посочват посоката на въздушния поток, която да се вземе предвид при монтирането на частта.,

15

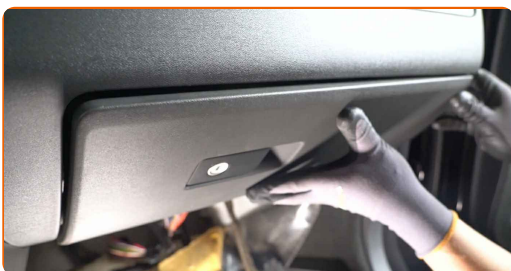
Монтирайте капака на корпуса на салонния филтър.



16 Свържете обратно конекторите на жабката.



17 Монтирайте жабката.



18 Завийте крепежните винтове на жабката. Използвайте Torx T25. Използвайте тръбен ключ №8. Използвайте тресчотен ключ.



19 Монтирайте страничния панел от страната на пътника.



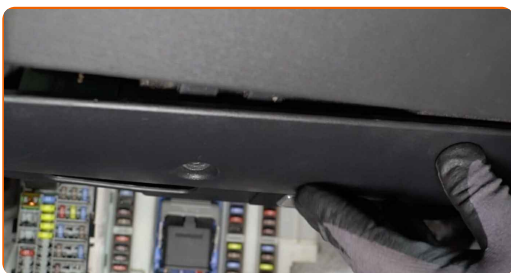
20 Затворете жабката.



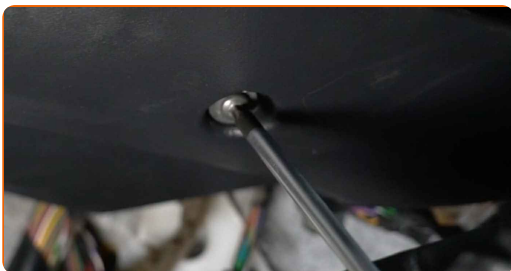
21 Монтирайте обратно кутията с бушони.



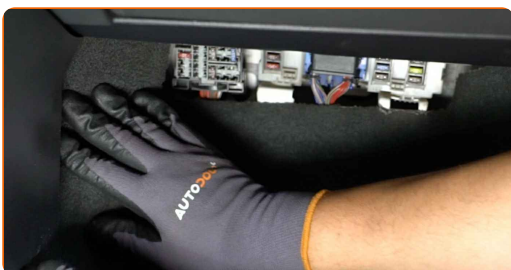
22 Монтирайте и закрепете капака под жабката.



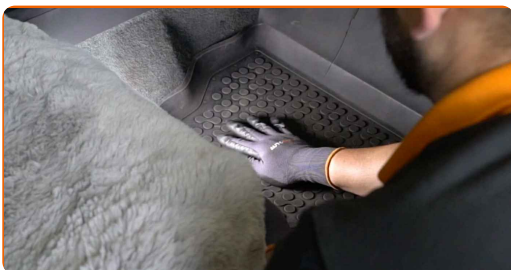
23 Завийте крепежните елементи на защитния капак под жабката. Използвайте Torx T25.



24 Сложете обратно тапицерията на пода от страната на пътника.



25 Върнете стелката на пода в първоначалното ѝ положение.



26 Затворете вратата на колата.

27 Включете запалването.

28 Включете климатика. Това е нужно, за да се уверите, че компонента работи правилно.

29 Изключете запалването.

ДОБРА РАБОТА! 

ВИЖ ОЩЕ УРОЦИ

AUTODOC – КАЧЕСТВЕНИ И ДОСТЪПНИ АВТОЧАСТИ ОНЛАЙН

МОБИЛНОТО ПРИЛОЖЕНИЕ AUTODOC: СТРАХОТНИ ОФЕРТИ И
УДОБНО ПАЗАРУВАНЕ



+ AUTODOC

GET IT ON
Google Play

Download on the
App Store

Download

**ГОЛЯМА СЕЛЕКЦИЯ ОТ РЕЗЕРВНИ ЧАСТИ ЗА КОЛАТА
ТИ**

ФИЛТЪР КУПЕ: ШИРОК АСОРТИМЕНТ

ЗА ОТГОВОРНОСТТА:

Документът съдържа единствено съвети и препоръки, които могат да Ви бъдат полезни при смяна на детайли или ремонтни работи. AUTODOC не носи никаква отговорност за вреди, травми или щети по имущества настъпили в процеса на осъществяване на ремонтните дейности или замени на детайли, вследствие на некоректно използване или тълкуване на предоставената информация.

AUTODOC не носи отговорност за каквито и да е възможни грешки и неточности в дадената инструкция. Предоставеният материал има изключително опознавателен характер и не може да замени консултацията със специалисти.

AUTODOC не носи отговорност за неправилно или опасно използване на ремонтното оборудване, инструментите и резервните части. AUTODOC настоятелно препоръчва да работите внимателно и да спазвате правилата за безопасност при извършването на каквито и да е ремонтни работи. Помнете, че употребата на авточасти с ниско качество не гарантира нужното ниво на безопасност при шофиране.

© Copyright 2022 – Всичкото съдържание на този уебсайт, особено текстовете, фотографиите и графиките, е защитено от законите за авторското право. Всички права, включително за копиране, публикуване от трети страни, редактиране и превеждане, са притежавани от AUTODOC GmbH.