



Как се сменя горивен
филтър на **VOLVO S60 II**
(134) – Ръководство за
смяна

ПОДОБЕН ВИДЕО УРОК



Това видео показва процедура по смяна на сходна авто част на друг автомобил

Важно!

Тази процедура на смяна може да се използва за:

VOLVO S60 II (134) 1.6 T4F, VOLVO S60 II (134) 1.6 T3, VOLVO S60 II (134) 1.6 T4, VOLVO S60 II (134) 2.5 T5, VOLVO S60 II (134) 3.0 T6 AWD, VOLVO S60 II (134) 2.0 T6, VOLVO S60 II (134) 2.0 T5, VOLVO S60 II (134) 2.0 T, VOLVO S60 II (134) 3.0 T AWD, VOLVO S60 II (134) 2.0 T5 AWD, VOLVO S60 II (134) 2.5 T5 AWD, VOLVO S60 II (134) 1.5 T3, VOLVO S60 II (134) 2.0 T3, VOLVO S60 II (134) 2.0 T4, VOLVO S60 II (134) 2.0 T6 AWD, (+ 5)

Стъпките може малко да се различават в зависимост от конструкцията на автомобила.

Този урок беше създаден на основата на процедура за смяна на сходна част на: VOLVO V70 III (135) 2.0 FlexiFuel

**СМЯНА НА: ГОРИВЕН ФИЛТЪР – VOLVO S60 II (134).
ИНСТРУМЕНТИТЕ, КОИТО ВИ ТРЯБВАТ:**



- Телена четка
- Спрей WD-40
- Универсален спрей за почистване
- Накрайник Torx T30
- Тресчотка
- Плоска отвертка
- Съд за течности

Купи инструменти

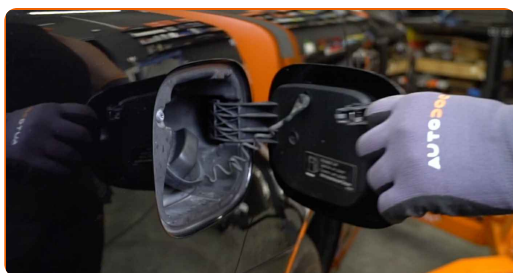
Смяна на: горивен филтър – VOLVO S60 II (134). Съвет от експертите на AUTODOC:

- Осигурете добра вентилация на работното място. Парите на горивото са отровни.
- Моля, имайте предвид: всичката работа по колата – VOLVO S60 II (134) – трябва да се извърши с изключен двигател.

ИЗВЪРШЕТЕ ЗАМЯНАТА В СЛЕДНАТА ПОСЛЕДОВАТЕЛНОСТ:

1

Отворете капачката на резервоара за гориво.



2

Развийте капачката на гърлото на резервоара за гориво.



3

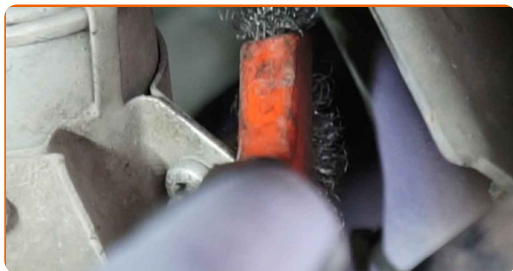
Повдигнете колата с крик или я поставете над сервизен канал.

4

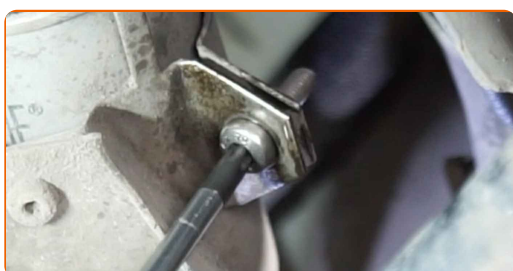
Подгответе съда за течности.



5 Почистете опорната скоба на горивния филтър. Използвайте телена четка. Използвайте спрей WD-40.



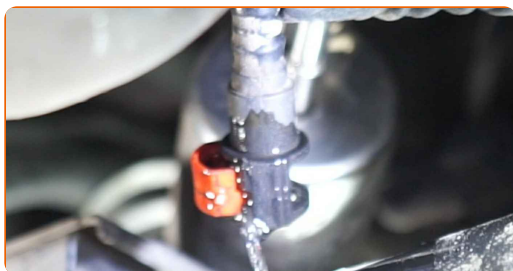
6 Разхлабете крепежните елементи на горивния филтър. Използвайте Torx T30. Използвайте тресчотен ключ.



7 Почистете крепежните елементи на горивопровода. Използвайте универсален почистващ спрей.



8 Откачете тръбите за подаване на гориво от горивния филтър. Използвайте права отвертка.

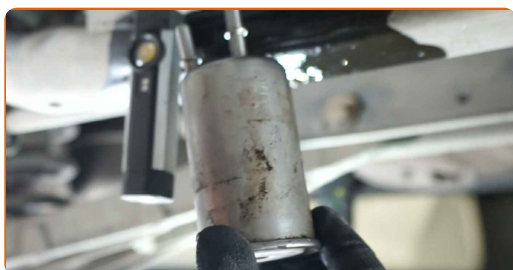


Смяна на: горивен филтър – VOLVO S60 II (134). AUTODOC препоръчва:

- Бъдете внимателни! Гориво може да протече от корпуса на филтър и маркучите.

9

Премахнете горивния филтър.



10

Почистете горивопроводите. Използвайте универсален почистващ спрей.



11

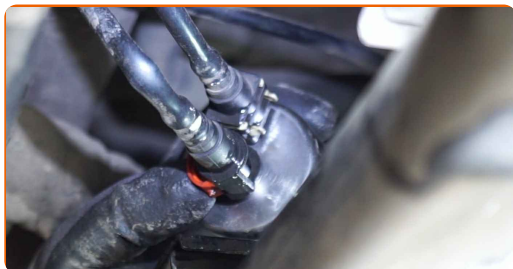
Монтирайте новия горивен филтър.



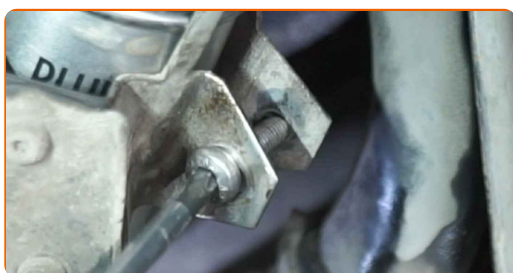
AUTODOC препоръчва:

- По време на монтаж, старайте се да предотвратявате попадането на прах и замърсявания в корпуса на горивния филтър.

12 Свържете горивопроводите към горивния филтър.



13 Завийте опорната скоба на горивния филтър. Използвайте Torx T30. Изполвайте тресчотен ключ.



14 Премахнете съда за течности изпод горивния филтър.



15 Смъкнете автомобила.

16 Затегнете капачката на гърлото на резервоара за гориво.



17

Затворете капака на резервоара.



Смяна на: горивен филтър – VOLVO S60 II (134). Съвет:

- Преди да включите двигателя, включете и изключете запалването няколко пъти. Това трябва да се направи, за да се активира горивната помпа и да вкара гориво в горивната система.

18

Запалете двигателя за няколко минути.

AUTODOC препоръчва:

- Това е нужно, за да се уверите, че компонента работи правилно.

19

Спрете двигателя.

Смяна на: горивен филтър – VOLVO S60 II (134). Професионалистите препоръчват:

- За да защитите околната среда от замърсяване, изхвърляйте използваните филтри на специализирани пунктове за събиране отпадъци.

ДОБРА РАБОТА! 

ВИЖ ОЩЕ УРОЦИ

AUTODOC – КАЧЕСТВЕНИ И ДОСТЪПНИ АВТОЧАСТИ ОНЛАЙН

МОБИЛНОТО ПРИЛОЖЕНИЕ AUTODOC: СТРАХОТНИ ОФЕРТИ И
УДОБНО ПАЗАРУВАНЕ



+ AUTODOC

GET IT ON
Google Play

Download on the
App Store

Download

**ГОЛЯМА СЕЛЕКЦИЯ ОТ РЕЗЕРВНИ ЧАСТИ ЗА КОЛАТА
ТИ**

ГОРИВЕН ФИЛТЪР: ШИРОК АСОРТИМЕНТ

ЗА ОТГОВОРНОСТТА:

Документът съдържа единствено съвети и препоръки, които могат да Ви бъдат полезни при смяна на детайли или ремонтни работи. AUTODOC не носи никаква отговорност за вреди, травми или щети по имущества настъпили в процеса на осъществяване на ремонтните дейности или замени на детайли, вследствие на некоректно използване или тълкуване на предоставената информация.

AUTODOC не носи отговорност за каквито и да е възможни грешки и неточности в дадената инструкция. Предоставеният материал има изключително опознавателен характер и не може да замени консултацията със специалисти.

AUTODOC не носи отговорност за неправилно или опасно използване на ремонтното оборудване, инструментите и резервните части. AUTODOC настоятелно препоръчва да работите внимателно и да спазвате правилата за безопасност при извършването на каквито и да е ремонтни работи. Помнете, че употребата на авточасти с ниско качество не гарантира нужното ниво на безопасност при шофиране.

© Copyright 2023 – Всичкото съдържание на този уебсайт, особено текстовете, фотографиите и графиките, е защитено от законите за авторското право. Всички права, включително за копиране, публикуване от трети страни, редактиране и превеждане, са притежавани от AUTODOC SE.