

# **AUTODOC CLUB**

Как се сменя предна  
биалетка на **VAUXHALL**  
**Zafira Mk II (B) (A05)** –  
Ръководство за смяна

## ПОДОБЕН ВИДЕО УРОК



Това видео показва процедура по смяна на сходна авто част на друг автомобил

### **Важно!**

Тази процедура на смяна може да се използва за:

VAUXHALL Zafira Mk II (B) (A05) 1.7 CDTI, VAUXHALL Zafira Mk II (B) (A05) 1.6,  
VAUXHALL Zafira Mk II (B) (A05) 1.8, VAUXHALL Zafira Mk II (B) (A05) 2.2,  
VAUXHALL Zafira Mk II (B) (A05) 1.9 CDTI, VAUXHALL Zafira Mk II (B) (A05) 2.0

Стъпките може малко да се различават в зависимост от конструкцията на автомобила.

Този урок беше създаден на основата на процедура за смяна на сходна част на: OPEL Astra H Caravan (A04) 1.3 CDTI (L35)

**СМЯНА НА: БИАЛЕТКА – VAUXHALL ZAFIRA МК II (В)  
(А05). ИНСТРУМЕНТИТЕ, КОИТО ЩЕ ВИ ТРЯБВАТ:**



- Телена четка
- Спрей WD-40
- Спрей за почистване на спирални апарати
- Медна грес
- Комбиниран гаечен ключ № 18
- Накрайник Torx T30
- Дълга ударна вложка №17
- Тресчотка
- Динамометричен ключ
- Клин за застопоряване на автомобил

**Купи инструменти**

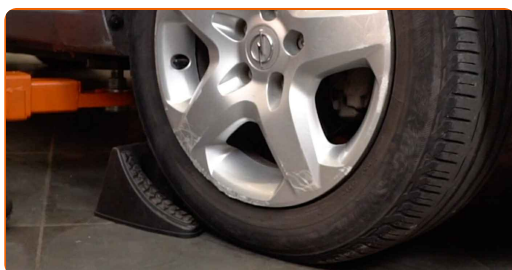
Смяна на: биалетка – VAUXHALL Zafira Mk II (B) (A05). AUTODOC препоръчва:

- Сменяйте биалетките на VAUXHALL Zafira Mk II (B) (A05) по двойки.
- Процедурата по смяна е идентична за двете биалетки на една ос.
- Внимание! Изключете двигателя преди да започнете работа – VAUXHALL Zafira Mk II (B) (A05).

## ИЗВЪРШЕТЕ ЗАМЯНАТА В СЛЕДНАТА ПОСЛЕДОВАТЕЛНОСТ:

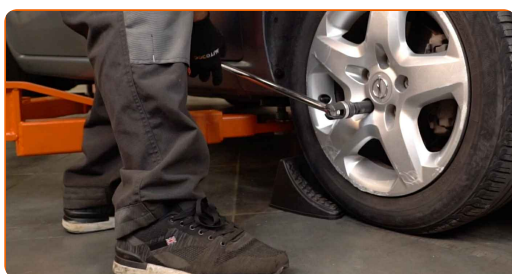
1

Застопорете колелата с клинове.



2

Разхлабете болтовете на колелата. Използвайте ударна вложка за джанти #17.



3

Повдигнете предната част на автомобила и го подпрете.

4

Развийте болтовете на колелото.



Смяна на: биалетка – VAUXHALL Zafira Mk II (B) (A05). Съвет:

- За да избегнете нараняване, задръжте колелото, когато развивате болтовете.

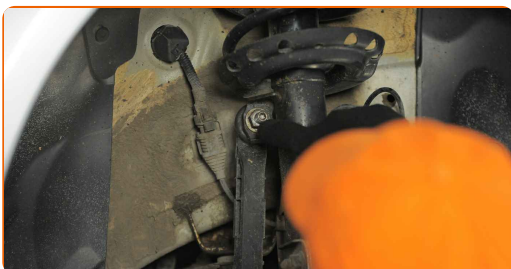
5

Отстранете колелото.



6

Почистете крепежните елементи на биалетката. Използвайте телена четка. Използвайте спрей WD-40.



- 7** Развийте крепежния елемент, който свързва стабилизатора с макферсона. Използвайте комбиниран гаечен ключ № 18. Използвайте Torx T30. Изполвайте тресчотен ключ.



- 8** Развийте крепежния елемент, който свързва стабилизатора с биалетката. Използвайте комбиниран гаечен ключ № 18. Използвайте Torx T30. Изполвайте тресчотен ключ.

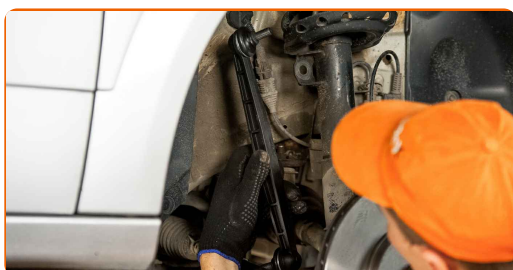


- 9** Снемете биалетката.

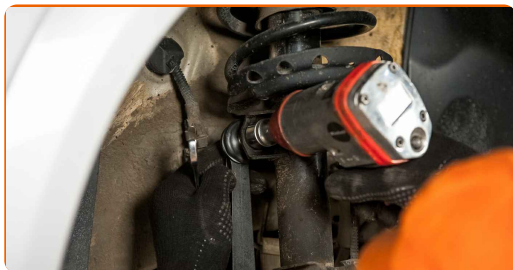


- 10** Почистете монтажните места на биалетката. Използвайте телена четка. Използвайте спрей WD-40.

- 11** Монтирайте новата биалетка и стегнете закрепването.



- 12** Затегнете крепежния елемент, който свързва стабилизатора с макферсона. Използвайте комбиниран гаечен ключ № 18. Използвайте Torx T30. Използвайте динамометричен ключ. Затегнете я с усилие от 60 Nm.

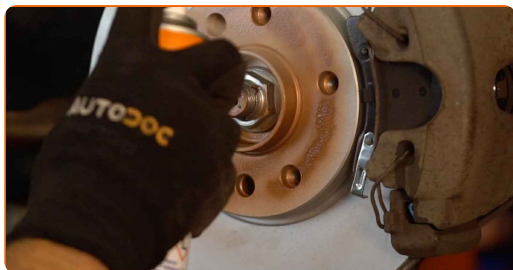


- 13** Затегнете крепежния елемент, който свързва стабилизатора с биалетката. Използвайте комбиниран гаечен ключ № 18. Използвайте Torx T30. Използвайте динамометричен ключ. Затегнете я с усилие от 60 Nm.

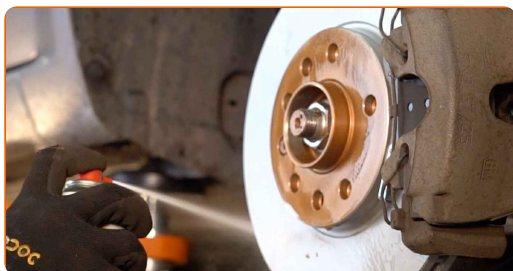


- 14** Обработете всички съединения на биалетката. Използвайте медна грес.

- 15** Обработете повърхността на мястото, където спирачния диск прави контакт с джантата. Използвайте медна грес.



- 16** Почистете повърхността на спирачния диск. Използвайте спрей за почистване на спирачни апарати.

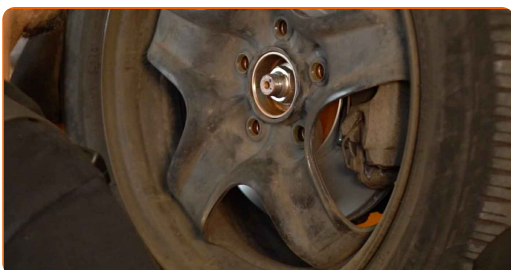


Смяна на: биалетка – VAUXHALL Zafira Mk II (B) (A05). Експертите на AUTODOC препоръчват:

- След като приложите спрея, изчакайте няколко минути.

17

Монтирайте колелото.

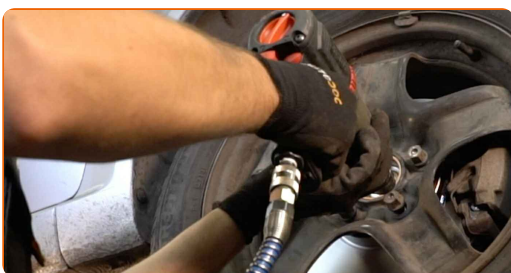


AUTODOC препоръчва:

- Важно! Дръжте колелото, докато завивате крепежните болтове. VAUXHALL Zafira Mk II (B) (A05)

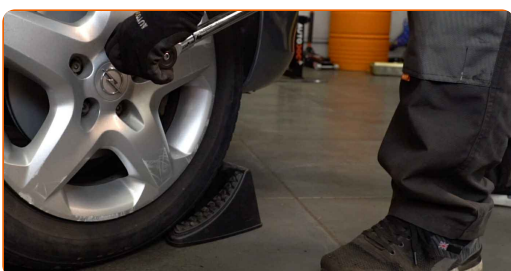
18

Завийте болтовете на колелата. Използвайте ударна вложка за джанти #17.



19

Свалете автомобила на земята и стегнете на кръст болтовете на колелата. Използвайте ударна вложка за джанти #17. Използвайте динамометричен ключ. Затегнете я с усилие от 110 Nm.





20

Премахнете криковете и клиновете.



**ДОБРА РАБОТА!** 

**ВИЖ ОЩЕ УРОЦИ**

# AUTODOC – КАЧЕСТВЕНИ И ДОСТЪПНИ АВТОЧАСТИ ОНЛАЙН

МОБИЛНОТО ПРИЛОЖЕНИЕ AUTODOC: СТРАХОТНИ ОФЕРТИ И  
УДОБНО ПАЗАРУВАНЕ



**ГОЛЯМА СЕЛЕКЦИЯ ОТ РЕЗЕРВНИ ЧАСТИ ЗА КОЛАТА  
ТИ**

**БИАЛЕТКА: ШИРОК АСОРТИМЕНТ**

## **ЗА ОТГОВОРНОСТТА:**

Документът съдържа единствено съвети и препоръки, които могат да Ви бъдат полезни при смяна на детайли или ремонтни работи. AUTODOC не носи никаква отговорност за вреди, травми или щети по имущества настъпили в процеса на осъществяване на ремонтните дейности или замени на детайли, вследствие на некоректно използване или тълкуване на предоставената информация.

AUTODOC не носи отговорност за каквито и да е възможни грешки и неточности в дадената инструкция. Предоставеният материал има изключително опознавателен характер и не може да замени консултацията със специалисти.

AUTODOC не носи отговорност за неправилно или опасно използване на ремонтното оборудване, инструментите и резервните части. AUTODOC настоятелно препоръчва да работите внимателно и да спазвате правилата за безопасност при извършването на каквито и да е ремонтни работи. Помнете, че употребата на авточасти с ниско качество не гарантира нужното ниво на безопасност при шофиране.

© Copyright 2023 – Всичкото съдържание на този уебсайт, особено текстовете, фотографиите и графиките, е защитено от законите за авторското право. Всички права, включително за копиране, публикуване от трети страни, редактиране и превеждане, са притежавани от AUTODOC SE.