



Как се сменят крушки
за фарове на **VAUXHALL**
Vectra Mk II (C) CC (Z02)
– Ръководство за смяна

ПОДОБЕН ВИДЕО УРОК



Това видео показва процедура по смяна на сходна авто част на друг автомобил

 Важно!

Тази процедура на смяна може да се използва за:

VAUXHALL Vectra Mk II (C) CC (Z02) 3.2 V6, VAUXHALL Vectra Mk II (C) CC (Z02) 1.8 16V, VAUXHALL Vectra Mk II (C) CC (Z02) 2.2 16V, VAUXHALL Vectra Mk II (C) CC (Z02) 2.2 DTI 16V, VAUXHALL Vectra Mk II (C) CC (Z02) 1.8 16V Dualfuel, VAUXHALL Vectra Mk II (C) CC (Z02) 2.0 16V Turbo, VAUXHALL Vectra Mk II (C) CC (Z02) 1.9 CDTI, VAUXHALL Vectra Mk II (C) CC (Z02) 1.9 CDTI 16V, VAUXHALL Vectra Mk II (C) CC (Z02) 3.0 V6 CDTI, VAUXHALL Vectra Mk II (C) CC (Z02) 2.2 direct, VAUXHALL Vectra Mk II (C) CC (Z02) 2.0 DTI 16V

Стъпките може малко да се различават в зависимост от конструкцията на автомобила.

Този урок беше създаден на основата на процедура за смяна на сходна част на: OPEL Astra G CC (T98) 1.2 16V (F08, F48)

**СМЯНА НА: КРУШКИ ЗА ФАРОВЕ – VAUXHALL
VECTRA МК II (С) СС (Z02). ИНСТРУМЕНТИТЕ, КОИТО
ВИ ТРЯБВАТ:**



- Спрей за електроника.
- Гаечен накрайник № 7
- Накрайник Torx T30
- Тресчотка
- Плоска отвертка
- Микрофибърна кърпа
- Защитен калъф за калници

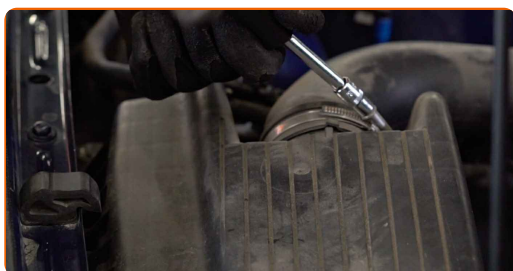
Купи инструменти

Смяна на: крушки за фарове – VAUXHALL Vectra Mk II (C) CC (Z02). Съвет от експертите на AUTODOC:

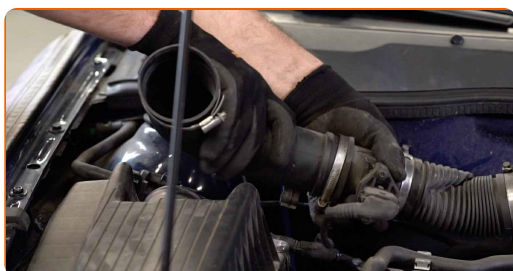
- Процедурата по смяната е идентична за крушката на левия и десния фар.
- Сменяйте крушките на двата фара едновременно.
- Всичката работа трябва да се извършва при спрян двигател.

СМЯНА НА: КРУШКИ ЗА ФАРОВЕ – VAUXHALL VECTRA МК II (С) СС (Z02). ПРЕДПРИЕТЕТЕ СЛЕДНИТЕ СЪПКИ:

- 1 Изключете запалването.
- 2 Отворете капака на двигателя.
- 3 Използвайте защитно покривало за калници, за да предотвратите повреждане на боята и пластмасовите части на колата.
- 4 Откачете скобата на всмукателния маркуч. Използвайте тръбен ключ №7. Използвайте тресчотен ключ.



- 5 Откачете всмукателната тръба от корпуса на въздушния филтър.



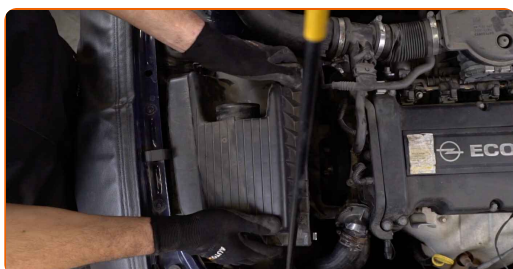
- 6** Покрийте маркуча за подаване на въздух с микрофибрена кърпа, за да предотвратите попадането на прах и замърсявания в системата.



- 7** Премахнете крепежните елементи свързващи тръбата за въздух и електрическата мрежа към корпуса на въздушния филтър.



- 8** Демонтирайте капака на въздушния филтър. Изкарайте от корпуса на филтъра сменяемия филтроелемент.



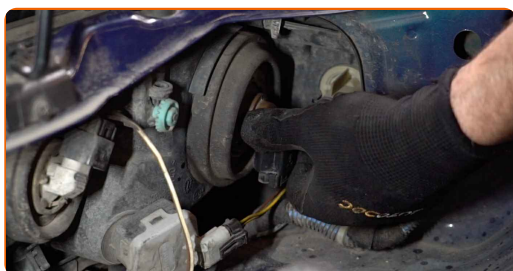
- 9** Развийте крепежните болтове на корпуса на филтъра. Използвайте Torx T30. Използвайте тресчотен ключ.



10 Демонтирайте корпуса на въздушния филтър.



11 Премахнете държача на крушката, завъртайки го на ~30°. Премахнете държача от монтажното място на фаровете.

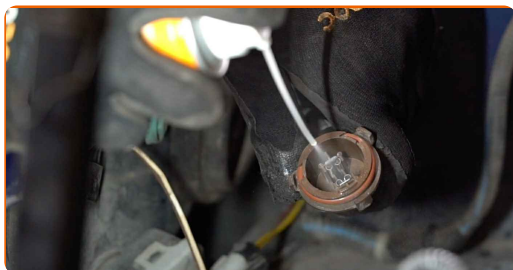


12 Премахнете старата крушка. Използвайте права отвертка.



13 Проверете състоянието на терминалите на държача на крушката. Сменете ги, ако е нужно.

14 Почистете монтажното място на държача на крушката. Използвайте спрей за електроника.



15

Монтирайте новата крушка в държача.



Смяна на: крушки за фарове – VAUXHALL Vectra Mk II (C) CC (Z02).
AUTODOC препоръчва:

- Избягвайте пипането на стъклото на крушката. Петната от пръсти могат да причинят повреждането ѝ.

16

Монтирайте държача на крушката в монтажното място на фара. Закрепете държача на крушката, завъртайки го на ~30°.

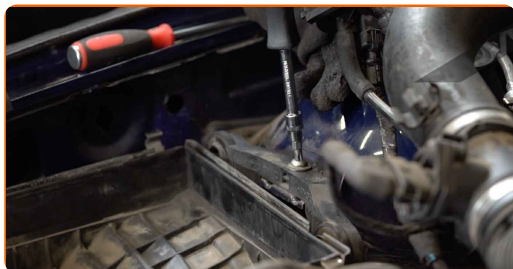


17

Поставете капака на въздушния филтър.



18 Завийте крепежните болтове на корпуса на филтъра. Използвайте Torx T30. Изполвайте тресчотен ключ.



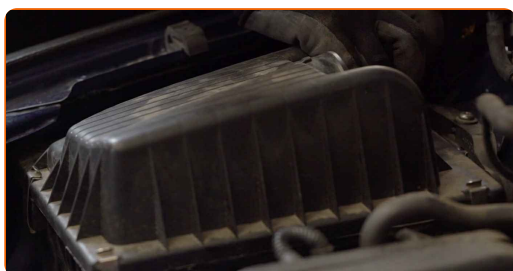
19 Сложете филтърната касета в корпуса на филтъра. Уверете се, че края на филтъра плътно пасва на корпуса.



AUTODOC препоръчва:

- Смяна на: крушки за фарове – VAUXHALL Vectra Mk II (C) CC (Z02). Уверете се, че сте разположили филтриращия елемент правилно. Не допускайте отклонения.
- По време на монтаж, постарайте се да не влизат прах и замърсявания в корпуса на филтъра.

20 Поставете капака на въздушния филтър. Стегнете болтовете.



- 21** Сложете крепежните елементи свързващи тръбата за въздух и електрическата мрежа към корпуса на въздушния филтър.



- 22** Премахнете микрофибрената кърпа от всмукателния маркуч.



- 23** Свържете всмукателната тръба към корпуса на въздушния филтър.



- 24** Затегнете скобата на всмукателния маркуч. Използвайте тръбен ключ №7. Изполвайте тресчотен ключ.



- 25** Премахнете покривалото на калника.

26

Затворете капака на двигателя.

ДОБРА РАБОТА! 

ВИЖ ОЩЕ УРОЦИ

AUTODOC – КАЧЕСТВЕНИ И ДОСТЪПНИ АВТОЧАСТИ ОНЛАЙН

МОБИЛНОТО ПРИЛОЖЕНИЕ AUTODOC: СТРАХОТНИ ОФЕРТИ И
УДОБНО ПАЗАРУВАНЕ



**ГОЛЯМА СЕЛЕКЦИЯ ОТ РЕЗЕРВНИ ЧАСТИ ЗА КОЛАТА
ТИ**

КРУШКИ ЗА ФАРОВЕ: ШИРОК АСОРТИМЕНТ

ЗА ОТГОВОРНОСТТА:

Документът съдържа единствено съвети и препоръки, които могат да Ви бъдат полезни при смяна на детайли или ремонтни работи. AUTODOC не носи никаква отговорност за вреди, травми или щети по имущества настъпили в процеса на осъществяване на ремонтните дейности или замени на детайли, вследствие на некоректно използване или тълкуване на предоставената информация.

AUTODOC не носи отговорност за каквито и да е възможни грешки и неточности в дадената инструкция. Предоставеният материал има изключително опознавателен характер и не може да замени консултацията със специалисти.

AUTODOC не носи отговорност за неправилно или опасно използване на ремонтното оборудване, инструментите и резервните части. AUTODOC настоятелно препоръчва да работите внимателно и да спазвате правилата за безопасност при извършването на каквито и да е ремонтни работи. Помнете, че употребата на авточасти с ниско качество не гарантира нужното ниво на безопасност при шофиране.

© Copyright 2023 – Всичкото съдържание на този уебсайт, особено текстовете, фотографиите и графиките, е защитено от законите за авторското право. Всички права, включително за копиране, публикуване от трети страни, редактиране и превеждане, са притежавани от AUTODOC SE.