



Как се сменя пистов  
ремък на **VAUXHALL**  
**Signum (Z03)** –  
Ръководство за смяна

## ПОДОБЕН ВИДЕО УРОК



Това видео показва процедура по смяна на сходна авто част на друг автомобил

### **Важно!**

Тази процедура на смяна може да се използва за:  
VAUXHALL Signum (Z03) 1.8

Стъпките може малко да се различават в зависимост от конструкцията на автомобила.

Този урок беше създаден на основата на процедура за смяна на сходна част на: OPEL ZAFIRA B (A05) 1.8 (M75)

СМЯНА НА: ПИСТОВ РЕМЪК – VAUXHALL SIGNUM (Z03). ИНСТРУМЕНТИТЕ, КОИТО ЩЕ ВИ ТРЯБВАТ:



- Комбиниран гаечен ключ № 19
- Накрайник Torx T25
- Защитен калъф за калници
- Клин за застопоряване на автомобил

**Купи инструменти**

Смяна на: пистов ремък – VAUXHALL Signum (Z03). Съвет:

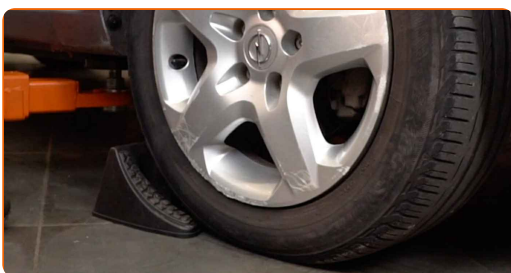
- Всичката работа трябва да се извършва при спрян двигател.

## ИЗВЪРШЕТЕ ЗАМЯНАТА В СЛЕДНАТА ПОСЛЕДОВАТЕЛНОСТ:

**1** Отворете капака на двигателя.

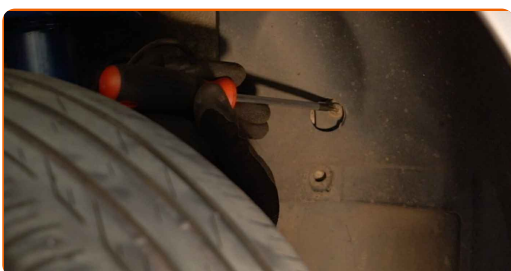
**2** Използвайте защитно покривало за калници, за да предотвратите повреждане на боята и пластмасовите части на колата.

**3** Застопорете колелата с клинове.

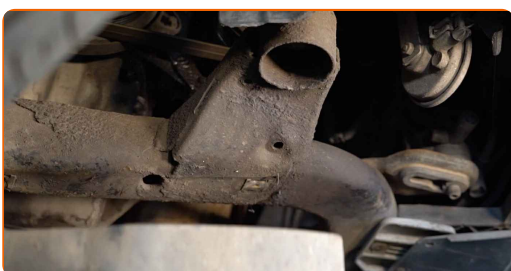


**4** Повдигнете колата с крик или я поставете над сервизен канал.

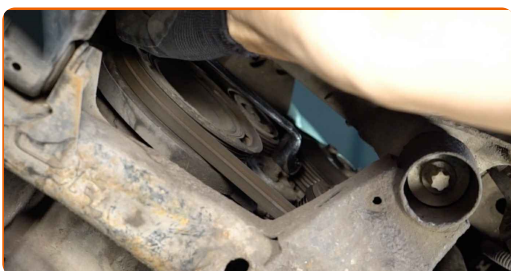
**5** Развийте и премахнете крепежните елементи на подкалника. Използвайте Torx T25.



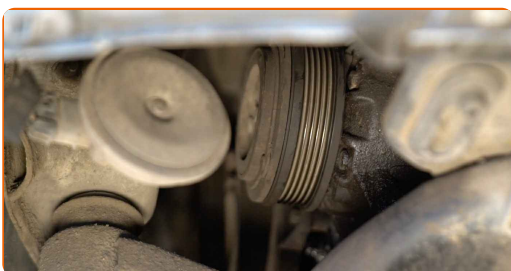
**6** Премахнете подкалника.



- 7 Сложете на страна обтяжната ролка на многоклиновия ремък. Използвайте комбиниран гаечен ключ № 19.



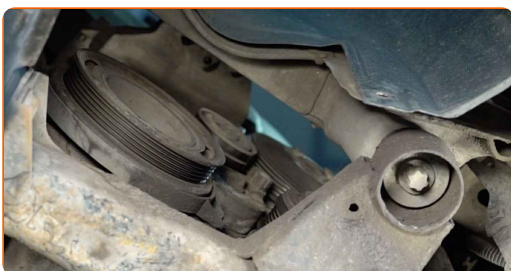
- 8 Премахнете многоклиновия ремък.



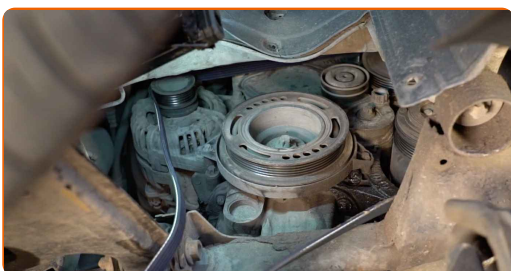
Смяна на: пистов ремък – VAUXHALL Signum (Z03). Експертите на AUTODOC препоръчват:

- Проверете състоянието на обтяжната ролка и паразитната ролка. Сменете ги ако е нужно.

- 9 Върнете обтяжната ролка в началното ѝ положение.



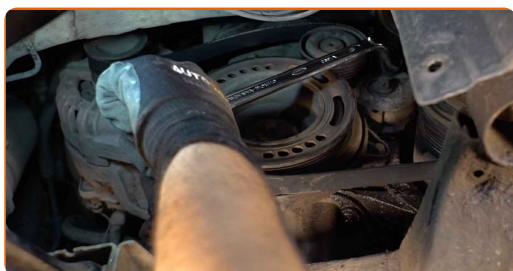
- 10 Монтирайте многоклиновия ремък.



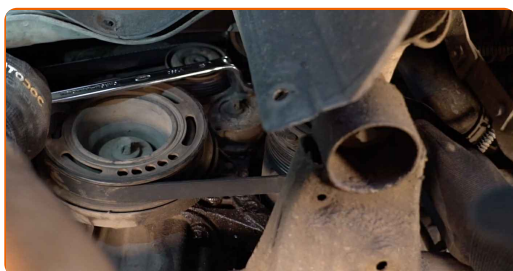
Смяна на: пистов ремък – VAUXHALL Signum (Z03). Съвет:

- Убедете се, че многоклиновия ремък приляга плътно по всички ролки.

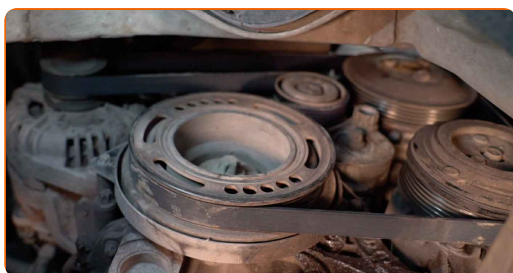
- 11** Сложете на страна обтяжната ролка на многоклиновия ремък. Използвайте комбиниран гаечен ключ № 19.



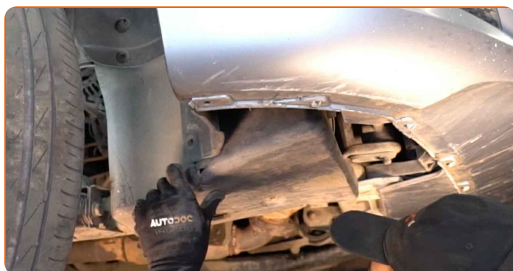
- 12** Разположете многоклиновия ремък върху обтяжната ролка.



- 13** Върнете обтяжната ролка в началното ѝ положение.

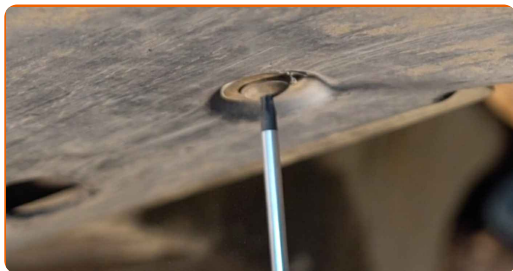


- 14** Монтирайте подкалника на монтажното му място.



15

Сложете и затегнете крепежните елементи на подкалника. Използвайте Torx T25.



16

Спуснете автомобила.

17

Запалете двигателя за няколко минути. Това е нужно, за да се уверите, че компонента работи правилно.

18

Спрете двигателя.

19

Премахнете покривалото на калника.

20

Затворете капака на двигателя.

21

Премахнете криковете и клиновете.



**ДОБРА РАБОТА!** 

**ВИЖ ОЩЕ УРОЦИ**

# AUTODOC – КАЧЕСТВЕНИ И ДОСТЪПНИ АВТОЧАСТИ ОНЛАЙН

МОБИЛНОТО ПРИЛОЖЕНИЕ AUTODOC: СТРАХОТНИ ОФЕРТИ И  
УДОБНО ПАЗАРУВАНЕ



**ГОЛЯМА СЕЛЕКЦИЯ ОТ РЕЗЕРВНИ ЧАСТИ ЗА КОЛАТА  
ТИ**

**ПИСТОВ РЕМЪК: ШИРОК АСОРТИМЕНТ**

## **ЗА ОТГОВОРНОСТТА:**

Документът съдържа единствено съвети и препоръки, които могат да Ви бъдат полезни при смяна на детайли или ремонтни работи. AUTODOC не носи никаква отговорност за вреди, травми или щети по имуществата настъпили в процеса на осъществяване на ремонтните дейности или замени на детайли, вследствие на некоректно използване или тълкуване на предоставената информация.

AUTODOC не носи отговорност за каквито и да е възможни грешки и неточности в дадената инструкция. Предоставеният материал има изключително опознавателен характер и не може да замени консултацията със специалисти.

AUTODOC не носи отговорност за неправилно или опасно използване на ремонтното оборудване, инструментите и резервните части. AUTODOC настоятелно препоръчва да работите внимателно и да спазвате правилата за безопасност при извършването на каквито и да е ремонтни работи. Помнете, че употребата на авточасти с ниско качество не гарантира нужното ниво на безопасност при шофиране.

© Copyright 2023 – Всичкото съдържание на този уебсайт, особено текстовете, фотографиите и графиките, е защитено от законите за авторското право. Всички права, включително за копиране, публикуване от трети страни, редактиране и превеждане, са притежавани от AUTODOC SE.