

AUTODOC CLUB

Как се сменя масло за
ръчна скоростна кутия
на **VAUXHALL Nova CC**
(S83) – Ръководство за
смяна

ПОДОБЕН ВИДЕО УРОК



Това видео показва процедура по смяна на сходна авто част на друг автомобил

Важно!

Тази процедура на смяна може да се използва за:

VAUXHALL Nova CC (S83) 1.0, VAUXHALL Nova CC (S83) 1.2 S, VAUXHALL Nova CC (S83) 1.3 S, VAUXHALL Nova CC (S83) 1.5 TD, VAUXHALL Nova CC (S83) 1.6 GSI, VAUXHALL Nova CC (S83) 1.2 i Cat, VAUXHALL Nova CC (S83) 1.2 N, VAUXHALL Nova CC (S83) 1.4 i, VAUXHALL Nova CC (S83) 1.4 i S, VAUXHALL Nova CC (S83) 1.6 GSI Cat

Стъпките може малко да се различават в зависимост от конструкцията на автомобила.

Този урок беше създаден на основата на процедура за смяна на сходна част на: OPEL Astra G CC (T98) 1.2 16V (F08, F48)

СМЯНА НА: МАСЛО ЗА РЪЧНА СКОРОСТНА КУТИЯ – VAUXHALL NOVA CC (S83). ИНСТРУМЕНТИТЕ, КОИТО ЩЕ ВИ ТРЯБВАТ:



- Телена четка
- Универсален спрей за почистване
- Разтворител-очистител
- Уплътнител
- Гаечен накрайник № 11
- Гаечен накрайник № 12
- Гаечен накрайник № 16
- Тресчотка
- Динамометричен ключ
- Скрапер за гумени уплътнения
- Фуния
- Съд за събиране на масло
- Трансмисионен крик
- Защитен калъф за калници

Купи инструменти

Смяна на: масло за ръчна скоростна кутия – VAUXHALL Nova CC (S83).
 Експертите на AUTODOC препоръчват:

- Всичката работа трябва да се извършва при спрян двигател.

СМЯНА НА: МАСЛО ЗА РЪЧНА СКОРОСТНА КУТИЯ – VAUXHALL NOVA CC (S83). ПРЕДПРИЕТЕТЕ СЛЕДНИТЕ СЪПКИ:

- 1 Отворете капака на двигателя.
- 2 Използвайте защитно покривало за калници, за да предотвратите повреждане на боята и пластмасовите части на колата.
- 3 Повдигнете колата с крик или я поставете над сервизен канал.
- 4 Поддържайте кората на картера. Използвайте хидравличен трансмисионен крик.



- 5 Премахнете крепежните елементи на долния капак на картера. Използвайте тръбен ключ №12.



Смяна на: масло за ръчна скоростна кутия – VAUXHALL Nova CC (S83).
AUTODOC препоръчва:

- За да избегнете наранявания, придържайте плътно кората на картера, когато развивате крепежните елементи и когато смъквате хидравличния крик.

6

Премахнете хидравличният крик. Премахнете капака на картера.



AUTODOC препоръчва:

- Смяна на: масло за ръчна скоростна кутия – VAUXHALL Nova CC (S83).
Смъкнете хидравличния крик плавно, без резки движения, за да избегнете повреждане на устройствата и механизми.

7

Почистете картера на трансмисионното масло. Използвайте телена четка. Използвайте универсален почистващ спрей.



8 Подгответе съд за отпадъчно масло с капацитет поне 2 л.



9 Развийте крепежните елементи на картера за трансмисионно масло. Използвайте тръбен ключ №11. Изполвайте тресчотен ключ.



10 Премахнете картера за трансмисионно масло.



Смяна на: масло за ръчна скоростна кутия – VAUXHALL Nova CC (S83).
Съвет:

- Когато премахвате картера за трансмисионно масло, наклонете го, за да може течността да излиза само от едната му страна.

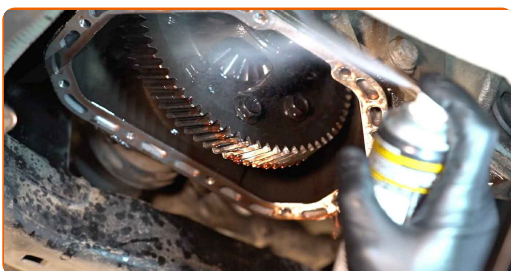
11 Източете старото масло.



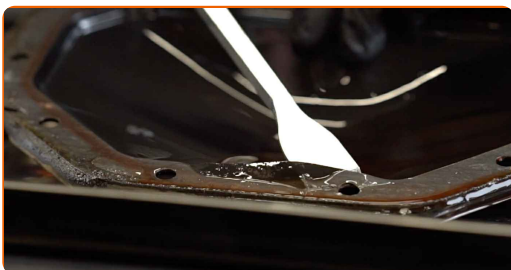
AUTODOC препоръчва:

- Изчакайте докато маслото изтече напълно от картера.

- 12** Почистете монтажното място на картера за трансмисионно масло. Използвайте универсален почистващ спрей.



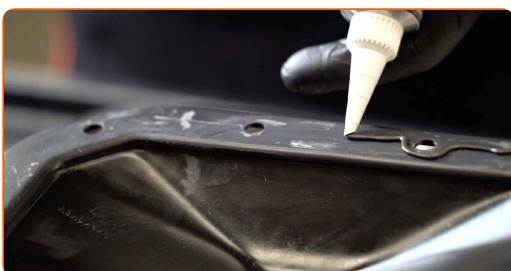
- 13** Премахнете гарнитурата на картера за трансмисионно масло. Използвайте скрапер за гумени уплътнения.



- 14** Почистете монтажното място на гарнитурата на картера за трансмисионно масло. Използвайте телена четка. Използвайте разтворител-очистител.



- 15** Приложете уплътнител на монтажното място на гарнитурата на картера за трансмисионно масло. Сложете новата гарнитура на картера за трансмисионно масло.



16

Обработете монтажното място на картера за трансмисионно масло. Използвайте разтворител-очистител.



Смяна на: масло за ръчна скоростна кутия – VAUXHALL Nova CC (S83).
Съвет от AUTODOC:

- Предотвратявайте попадането на масло върху монтажното място на картера за трансмисионно масло.

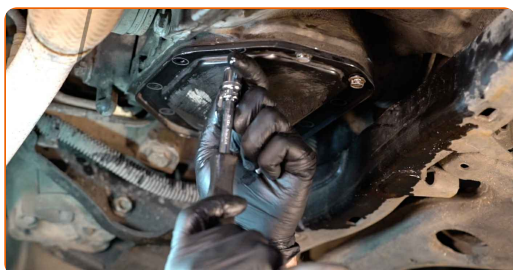
17

Монтирайте и затегнете картера за трансмисионно масло.



18

Затегнете крепежните болтове на картера за трансмисионно масло в кръстосан ред. Използвайте тръбен ключ №11. Използвайте динамометричен ключ. Затегнете я с усилие от 20 Nm.



19

Премахнете фиксаторите и преместете встрани тръбата на охлаждаелната система.



20

Почистете отдушника на скоростната кутия. Използвайте универсален почистващ спрей.



21

Развийте отдушника на скоростната кутия. Използвайте тръбен ключ №16. Използвайте тресчотен ключ.



22

Сложете фунията. Налейте ново трансмисионно масло в скоростната кутия през дупката на отдушника. Нужно количество масло: 1.6 л.



Смяна на: масло за ръчна скоростна кутия – VAUXHALL Nova CC (S83).
Съвет от експертите на AUTODOC:

- Използвайте масло, препоръчано от производителя.

- 23** Завийте отдушника на скоростната кутия. Използвайте тръбен ключ №16. Използвайте динамометричен ключ. Затегнете я с усилие от 28 Nm.



- 24** Върнете тръбата на охладителната система в първоначалното ѝ положение и я затегнете.



- 25** Поддържайте кората на картера. Използвайте хидравличен трансмисионен крик.



- 26** Поставете долния капак на картера.



- 27** Премахнете хидравличният крик.



28

Затегнете крепежните елементи на долния капак на картера. Използвайте тръбен ключ №12. Използвайте динамометричен ключ. Затегнете я с усилие от 30 Nm.



29

Спуснете автомобила.

30

Премахнете покривалото на калника.

31

Затворете капака на двигателя.

ДОБРА РАБОТА! 

ВИЖ ОЩЕ УРОЦИ

AUTODOC – КАЧЕСТВЕНИ И ДОСТЪПНИ АВТОЧАСТИ ОНЛАЙН

МОБИЛНОТО ПРИЛОЖЕНИЕ AUTODOC: СТРАХОТНИ ОФЕРТИ И
УДОБНО ПАЗАРУВАНЕ



**ГОЛЯМА СЕЛЕКЦИЯ ОТ РЕЗЕРВНИ ЧАСТИ ЗА КОЛАТА
ТИ**

**МАСЛО ЗА РЪЧНА СКОРОСТНА КУТИЯ: ШИРОК
АСОРТИМЕНТ**

ЗА ОТГОВОРНОСТТА:

Документът съдържа единствено съвети и препоръки, които могат да Ви бъдат полезни при смяна на детайли или ремонтни работи. AUTODOC не носи никаква отговорност за вреди, травми или щети по имущества настъпили в процеса на осъществяване на ремонтните дейности или замени на детайли, вследствие на некоректно използване или тълкуване на предоставената информация.

AUTODOC не носи отговорност за каквито и да е възможни грешки и неточности в дадената инструкция. Предоставеният материал има изключително опознавателен характер и не може да замени консултацията със специалисти.

AUTODOC не носи отговорност за неправилно или опасно използване на ремонтното оборудване, инструментите и резервните части. AUTODOC настоятелно препоръчва да работите внимателно и да спазвате правилата за безопасност при извършването на каквито и да е ремонтни работи. Помнете, че употребата на авточасти с ниско качество не гарантира нужното ниво на безопасност при шофиране.

© Copyright 2023 – Всичкото съдържание на този уебсайт, особено текстовете, фотографиите и графиките, е защитено от законите за авторското право. Всички права, включително за копиране, публикуване от трети страни, редактиране и превеждане, са притежавани от AUTODOC SE.