

AUTODOC CLUB

Как се сменя ламбда
сонда на **VAUXHALL**
Insignia Mk I (A) Хечбек
(G09) – Ръководство за
смяна

ПОДОБЕН ВИДЕО УРОК



Това видео показва процедура по смяна на сходна авто част на друг автомобил

Важно!

Тази процедура на смяна може да се използва за:
VAUXHALL Insignia Mk I (A) Хечбек (G09) 1.4, VAUXHALL Insignia Mk I (A) Хечбек (G09) 2.0 Turbo, VAUXHALL Insignia Mk I (A) Хечбек (G09) 2.0 Turbo 4x4, VAUXHALL Insignia Mk I (A) Хечбек (G09) 1.4 LPG

Стъпките може малко да се различават в зависимост от конструкцията на автомобила.

Този урок беше създаден на основата на процедура за смяна на сходна част на: OPEL Astra H Седан (A04) 1.6 (L69)

**СМЯНА НА: ЛАМБДА СОНДА – VAUXHALL INSIGNIA
МК I (A) ХЕЧБЕК (G09). СПИСЪК С НУЖНИТЕ
ИНСТРУМЕНТИ:**



- Телена четка
- Спрей WD-40
- Спрей за електроника
- Високотемпературна керамична грес
- Динамометричен ключ
- Комбиниран гаечен ключ № 22
- Flare nut spanner #22
- Тресчотка
- Метчик за резби
- Защитен калъф за калници

Купи инструменти

Смяна на: ламбда сонда – VAUXHALL Insignia Mk I (A) Хечбек (G09).
 Експертите на AUTODOC препоръчват:

- След смяната на ламбда сондата, почистете кода за грешка от електронния блок за управление и оставете ECU да се адаптира към новия сензор.
- Преди да започнете работа, запалете двигателя и го оставете да загрее до работна температура.
- Моля, имайте предвид: всичката работа по колата – VAUXHALL Insignia Mk I (A) Хечбек (G09) – трябва да се извърши с изключен двигател.

ИЗВЪРШЕТЕ ЗАМЯНАТА В СЛЕДНАТА ПОСЛЕДОВАТЕЛНОСТ:

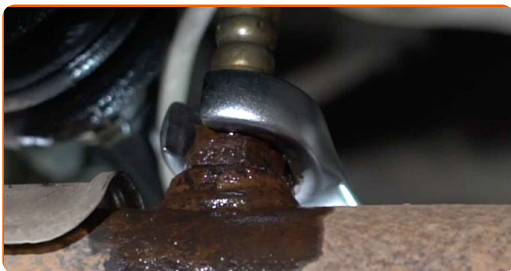
- 1 Отворете капака на двигателя.
- 2 Използвайте защитно покривало за калници, за да предотвратите повреждане на боята и пластмасовите части на колата.
- 3 Повдигнете колата с крик или я поставете над сервизен канал.
- 4 Почистете крепежния елемент на ламбда сондата. Използвайте телена четка. Използвайте спрей WD-40.



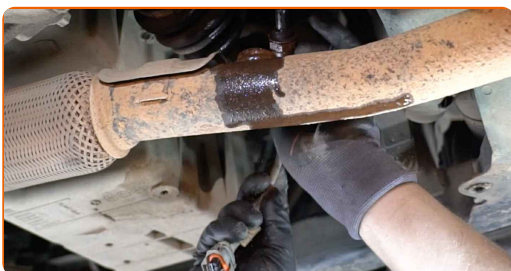
- 5 Откачете конектора на ламбда сондата.



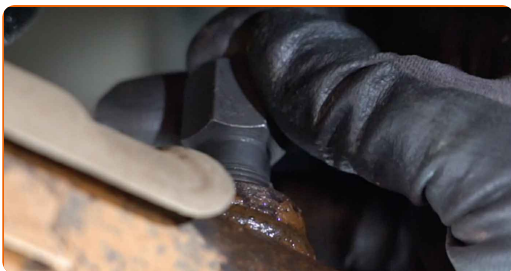
6 Развийте крепежния елемент на ламбда сондата. Използвайте ключ за спирачни тръбички №22.



7 Премахнете ламбда сондата.

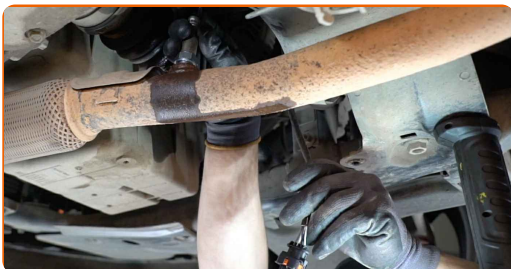


8 Нарезете резбата за новата ламбда сонда. Използвайте метчик за резби. Използвайте тресчотен ключ.



9 Обработете ламбда сондата. Използвайте високотемпературна керамична грес.

10 Монтирайте новата ламбда сонда.



- 11** Затегнете крепежния елемент на ламбда сондата. Използвайте комбиниран гаечен ключ № 22. Използвайте динамометричен ключ. Затегнете я с усилие от 32 Nm.



- 12** Обработете конектора на ламбда сондата. Използвайте диелектрична грес.



- 13** Свържете конектора на ламбда сондата.



- 14** Спуснете автомобила.

- 15** Включете запалването. Това е нужно, за да се уверите, че компонента работи правилно.

- 16** Изключете запалването.

- 17** Премахнете покривалото на калника.

- 18** Затворете капака на двигателя.

ДОБРА РАБОТА! 

ВИЖ ОЩЕ УРОЦИ

AUTODOC – КАЧЕСТВЕНИ И ДОСТЪПНИ АВТОЧАСТИ ОНЛАЙН

МОБИЛНОТО ПРИЛОЖЕНИЕ AUTODOC: СТРАХОТНИ ОФЕРТИ И
УДОБНО ПАЗАРУВАНЕ



**ГОЛЯМА СЕЛЕКЦИЯ ОТ РЕЗЕРВНИ ЧАСТИ ЗА КОЛАТА
ТИ**

ЛАМБДА СОНДА: ШИРОК АСОРТИМЕНТ

ЗА ОТГОВОРНОСТТА:

Документът съдържа единствено съвети и препоръки, които могат да Ви бъдат полезни при смяна на детайли или ремонтни работи. AUTODOC не носи никаква отговорност за вреди, травми или щети по имущества настъпили в процеса на осъществяване на ремонтните дейности или замени на детайли, вследствие на некоректно използване или тълкуване на предоставената информация.

AUTODOC не носи отговорност за каквито и да е възможни грешки и неточности в дадената инструкция. Предоставеният материал има изключително опознавателен характер и не може да замени консултацията със специалисти.

AUTODOC не носи отговорност за неправилно или опасно използване на ремонтното оборудване, инструментите и резервните части. AUTODOC настоятелно препоръчва да работите внимателно и да спазвате правилата за безопасност при извършването на каквито и да е ремонтни работи. Помнете, че употребата на авточасти с ниско качество не гарантира нужното ниво на безопасност при шофиране.

© Copyright 2023 – Всичкото съдържание на този уебсайт, особено текстовете, фотографиите и графиките, е защитено от законите за авторското право. Всички права, включително за копиране, публикуване от трети страни, редактиране и превеждане, са притежавани от AUTODOC SE.