



Как се сменят
подгревни свещи на
VAUXHALL Corsavan Mk
III (D) (S07) –
Ръководство за смяна

ПОДОБЕН ВИДЕО УРОК



Това видео показва процедура по смяна на сходна авто част на друг автомобил

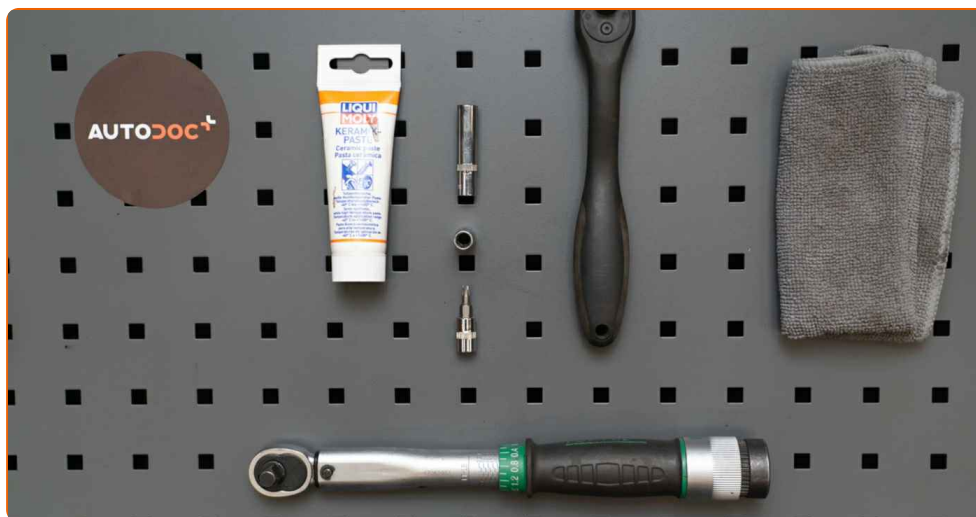
Важно!

Тази процедура на смяна може да се използва за:
VAUXHALL Corsavan Mk III (D) (S07) 1.3 CDTI

Стъпките може малко да се различават в зависимост от конструкцията на автомобила.

Този урок беше създаден на основата на процедура за смяна на сходна част на: OPEL Corsa D Хечбек (S07) 1.3 CDTI (L08, L68)

**СМЯНА НА: ПОДГРЕВНИ СВЕЩИ – VAUXHALL
CORSAVAN МК III (D) (S07). ИНСТРУМЕНТИТЕ, КОИТО
ВИ ТРЯБВАТ:**



- Грес за инжектори и подгревни свещи
- Гаечен накрайник № 7
- Вложка за свещи № 8
- Накрайник Torx T25
- Тресчотка
- Динамометричен ключ
- Микрофибърна кърпа
- Защитен калъф за калници

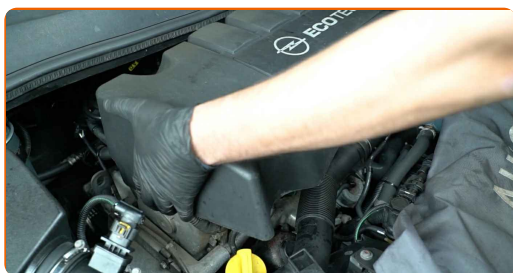
Купи инструменти

Смяна на: подгревни свещи – VAUXHALL Corsavan Mk III (D) (S07).
AUTODOC препоръчва:

- Процедурата по смяна е идентична за всички подгревни свещи.
- Преди да започнете работа, запалете двигателя и го оставете да загрее до работна температура.
- Носете ръкавици, за да предпазите ръцете си от горещите повърхности.
- Всичката работа трябва да се извършва при спрян двигател.

СМЯНА НА: ПОДГРЕВНИ СВЕЩИ – VAUXHALL CORSAVAN MK III (D) (S07). ПРЕДПРИЕТЕ СЛЕДНИТЕ СЪПКИ:

- 1 Отворете капака на двигателя.
- 2 Използвайте защитно покривало за калници, за да предотвратите повреждане на боята и пластмасовите части на колата.
- 3 Демонтирайте декоративната кора над двигателя.



AUTODOC препоръчва:

- Смяна на: подгревни свещи – VAUXHALL Corsavan Mk III (D) (S07). За да избегнете повреждане на частта при демонтажа, не използвайте прекомерна сила.

4

Разсъединете закрепването на въздуховода Използвайте Torx T25. Изполвайте тресчотен ключ.



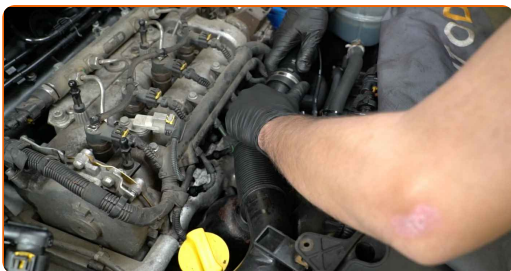
5

Откачете скобата на всмукателния маркуч. Използвайте тръбен ключ №7. Изполвайте тресчотен ключ.



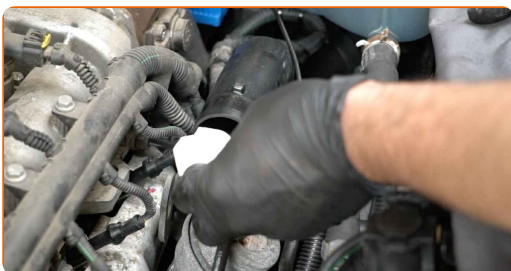
6

Демонтирайте въздуховода.



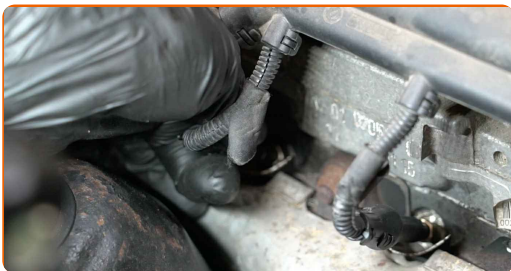
7

Покрийте маркуча за подаване на въздух с микрофибрена кърпа, за да предотвратите попадането на прах и замърсявания в системата.



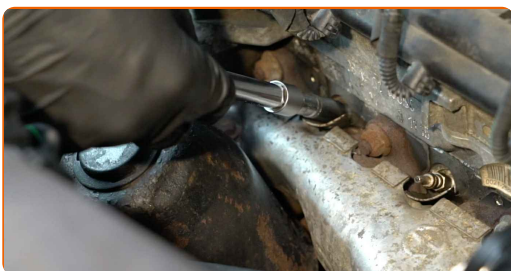
8

Откачете конекторите на кабелите на подгревните свещи.



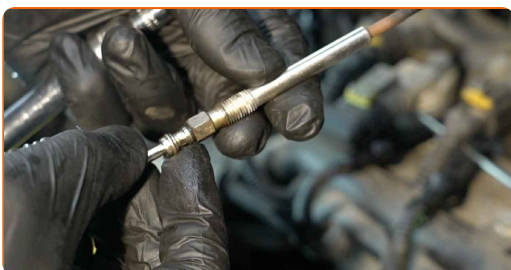
9

Развийте подгревните свещи. Използвайте вложка за свещи № 8. Използвайте тресчотен ключ.



10

Премахнете подгревните свещи.



11

Обработете подгревните свещи. Използвайте грес за инжектори и подгревни свещи.



Обърнете внимание!

- Не пипайте нагревателния елемент, защото пръстовите отпечатащи могат да причинят неизправност.

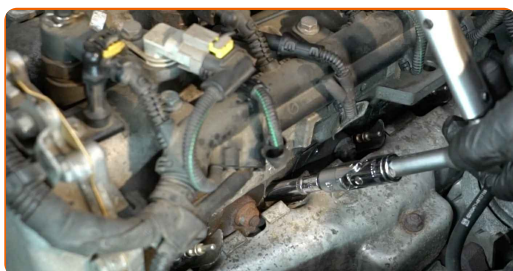
12

Монтирайте нови подгревни свещи на монтажните им места.



13

Затегнете подгревните свещи. Използвайте вложка за свещи № 8. Използвайте динамометричен ключ. Затегнете я с усилие от 10 Nm.

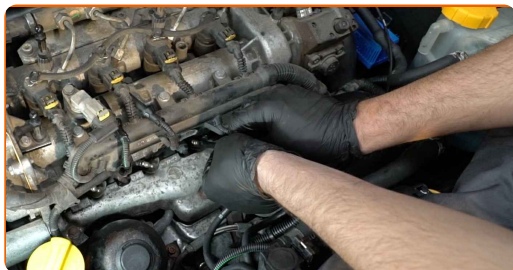


Смяна на: подгревни свещи – VAUXHALL Corsavan Mk III (D) (S07).
Професионалистите препоръчват:

- Не затягайте свещите с прекалено голямо усилие. Превишаването на момента на стягане може да повреди резбовото съединение.
- Бъдете внимателни при боравенето с ключа за свещите. Наклоняването му може да доведе до повреждане на резбата.

14

Закрепете конекторите на кабелите на подгревните свещи.



15 Премахнете микрофибрената кърпа от всмукателния маркуч.



16 Монтирайте въздуховода и го закрепете.



17 Затегнете скобата на всмукателния маркуч. Използвайте тръбен ключ №7. Използвайте тресчотен ключ.



18 Завийте крепежния елемент на тръбата за подаване на въздух. Използвайте Torx T25.



19 Монтирайте декоративната кора на двигателя и я закрепете.



AUTODOC препоръчва:

- Смяна на: подгревни свещи – VAUXHALL Corsavan Mk III (D) (S07). Не използвайте прекомерна сила при монтаж. Това може да повреди крепежните елементи.
- Следете за правилното положение на капака на двигателя. Не трябва да се размества спрямо направляващите фиксатори.

20 Премахнете покривалото на калника.

21 Затворете капака на двигателя.

22 Запалете двигателя за няколко минути. Това е нужно, за да се уверите, че компонента работи правилно.

23 Спрете двигателя.

ДОБРА РАБОТА! 

ВИЖ ОЩЕ УРОЦИ

AUTODOC – КАЧЕСТВЕНИ И ДОСТЪПНИ АВТОЧАСТИ ОНЛАЙН

МОБИЛНОТО ПРИЛОЖЕНИЕ AUTODOC: СТРАХОТНИ ОФЕРТИ И
УДОБНО ПАЗАРУВАНЕ



+ AUTODOC

GET IT ON
Google Play

Download on the
App Store

Download

**ГОЛЯМА СЕЛЕКЦИЯ ОТ РЕЗЕРВНИ ЧАСТИ ЗА КОЛАТА
ТИ**

ПОДГРЕВНИ СВЕЦИ: ШИРОК АСОРТИМЕНТ

ЗА ОТГОВОРНОСТТА:

Документът съдържа единствено съвети и препоръки, които могат да Ви бъдат полезни при смяна на детайли или ремонтни работи. AUTODOC не носи никаква отговорност за вреди, травми или щети по имуществата настъпили в процеса на осъществяване на ремонтните дейности или замени на детайли, вследствие на некоректно използване или тълкуване на предоставената информация.

AUTODOC не носи отговорност за каквито и да е възможни грешки и неточности в дадената инструкция. Предоставеният материал има изключително опознавателен характер и не може да замени консултацията със специалисти.

AUTODOC не носи отговорност за неправилно или опасно използване на ремонтното оборудване, инструментите и резервните части. AUTODOC настоятелно препоръчва да работите внимателно и да спазвате правилата за безопасност при извършването на каквито и да е ремонтни работи. Помнете, че употребата на авточасти с ниско качество не гарантира нужното ниво на безопасност при шофиране.

© Copyright 2023 – Всичкото съдържание на този уебсайт, особено текстовете, фотографиите и графиките, е защитено от законите за авторското право. Всички права, включително за копиране, публикуване от трети страни, редактиране и превеждане, са притежавани от AUTODOC SE.