

AUTODOC CLUB

Как се сменя филтър
купе на **VAUXHALL**
Astra Mk V (H) Комби
(A04) – Ръководство за
смяна

ПОДОБЕН ВИДЕО УРОК



Това видео показва процедура по смяна на сходна авто част на друг автомобил

Важно!

Тази процедура на смяна може да се използва за:

VAUXHALL Astra Mk V (H) Комби (A04) 1.4, VAUXHALL Astra Mk V (H) Комби (A04) 1.6, VAUXHALL Astra Mk V (H) Комби (A04) 1.8, VAUXHALL Astra Mk V (H) Комби (A04) 2.0 Turbo, VAUXHALL Astra Mk V (H) Комби (A04) 1.3 CDTi, VAUXHALL Astra Mk V (H) Комби (A04) 1.7 CDTi, VAUXHALL Astra Mk V (H) Комби (A04) 1.9 CDTi, VAUXHALL Astra Mk V (H) Комби (A04) 1.9 CDTi 16V (L35)

Стъпките може малко да се различават в зависимост от конструкцията на автомобила.

Този урок беше създаден на основата на процедура за смяна на сходна част на: OPEL Zafira A (T98) 2.0 DI 16V (F75)

НУЖНИ ИНСТРУМЕНТИ:



- Гаечен накрайник № 10
- Накрайник Torx T20
- Клеци за демонтаж на щипки

Купи инструменти

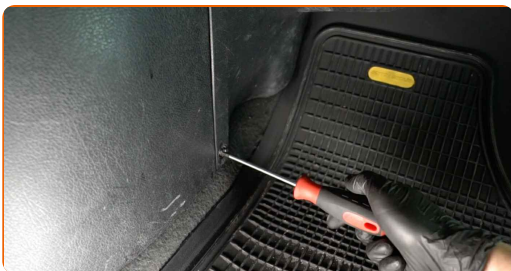
Смяна на: филтър купе – VAUXHALL Astra Mk V (H) Комби (A04). Съвет от AUTODOC:

- Заменяйте поленовия филтър не по-рядко от 1 път за 6 месеца, в началото на пролетния и есенния сезон.
- Следете сроковете, препоръките и изискванията за експлоатация на резервните части, предоставени от производителя.
- Ако въздушният поток, подаван в купето намелее рязко, заменете поленовия филтър по-рано от планираното техническо обслужване.
- Всичката работа трябва да се извършва при спрян двигател.

СМЯНА НА: ФИЛТЪР КУПЕ – VAUXHALL ASTRA MK V (H) КОМБИ (A04). ПРЕДПРИЕТЕ СЛЕДНИТЕ СЪПКИ:

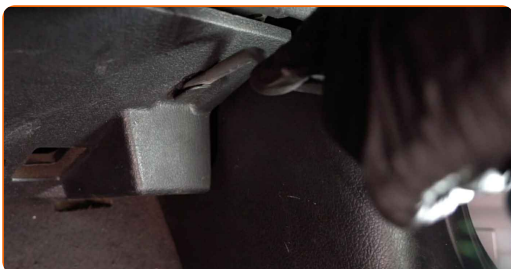
1

Развийте крепежните елементи на долния панел под жабката. Използвайте Torx T20.



2

Премахнете фиксаторите на долния панел под жабката. Използвайте клещи за демонтаж на щипки.



3

Снемете долния капак на жабката.

4

Развийте закрепващите винтове на жабката. Използвайте Torx T20.



5

Демонтирайте жабката.



Смяна на: филтър купе – VAUXHALL Astra Mk V (H) Комби (A04). Съвет:

- Внимавайте да не повредите крепежните елементи на жабката.

6

Откачете конектора за лампата на жабката.



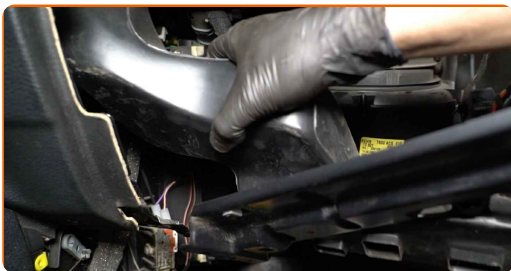
7

Развийте крепежните елементи на корпуса на въздуховода. Използвайте тръбен ключ №10.



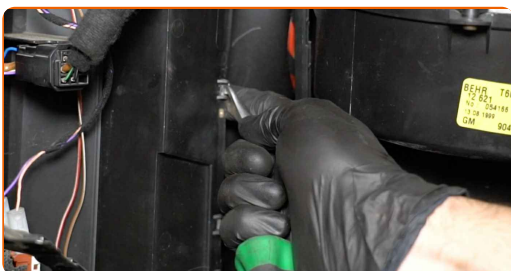
8

Премахнете корпуса на въздуховода.



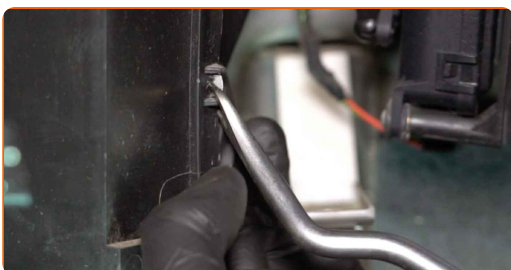
9

Освободете фиксаторите на капака на салонния филтър. Използвайте клещи за демонтаж на щипки.



10

Освободете фиксаторите на капака на салонния филтър.

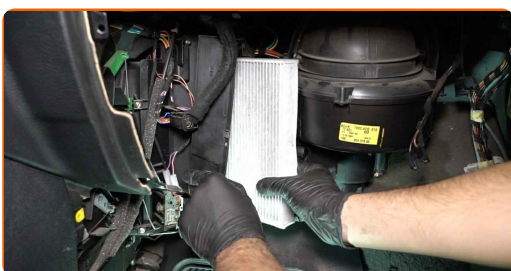


11

Демонтирайте капака на корпуса на поленовия филтър.

12

Изкарайте от корпуса на филтъра сменяемия филтроелемент.

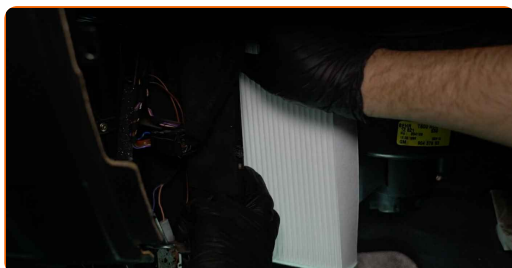


Смяна на: филтър купе – VAUXHALL Astra Mk V (H) Комби (A04).
 Експертите на AUTODOC препоръчват:

- Не се опитвайте да почистите и да използвате повторно стария филтър - това ще се отрази на качеството на пречиствания въздух за купето.

13

Поставете в корпуса новия филтроелемент. Уверете се, че края на филтъра плътно пасва на корпуса.

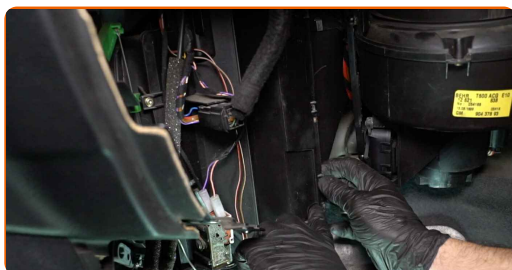


AUTODOC препоръчва:

- Смяна на: филтър купе – VAUXHALL Astra Mk V (H) Комби (A04). Уверете се, че сте разположили филтриращия елемент правилно. Не допускайте отклонения.
- Обърнете внимание на маркировката на филтъра за направлението на въздушния поток.
- Използвайте само качествени филтри.

14

Монтирайте капака на корпуса на поленовия филтър. Уверете се, че сте чули щракване, което потвърждава правилното монтиране и заключване.



AUTODOC препоръчва:

- Смяна на: филтър купе – VAUXHALL Astra Mk V (H) Комби (A04). Не използвайте прекомерна сила при монтаж. Това може да повреди крепежните елементи.

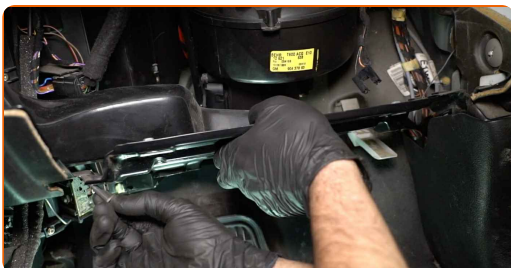
15

Закрепете фиксаторите на капака на салонния филтър.



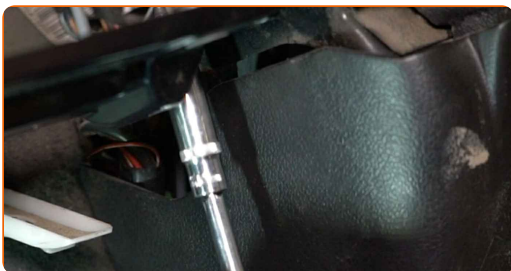
16

Монтирайте корпуса на въздуховода.



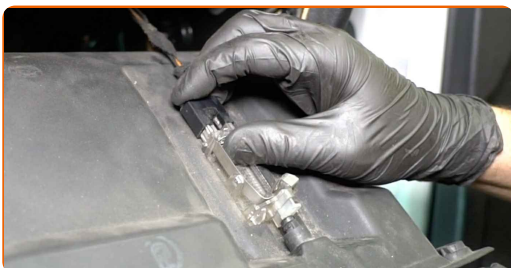
17

Завийте крепежните елементи на корпуса на въздуховода. Използвайте тръбен ключ №10.



18

Включете конектора на лампата за жабката.



19 Поставете жабката.



20 Завийте закрепващите винтове на жабката. Използвайте Torx T20.



21 Поставете долния капак на жабката.



22 Завийте крепежните елементи на долния панел под жабката. Използвайте Torx T20.



23 Монтирайте фиксаторите на Развийте крепежните елементи на долния панел под жабката.



24 Включете запалването.

25 Включете климатика. Това е нужно, за да се уверите, че компонента работи правилно.

26 Изключете запалването.

ДОБРА РАБОТА! 

ВИЖ ОЩЕ УРОЦИ

AUTODOC – КАЧЕСТВЕНИ И ДОСТЪПНИ АВТОЧАСТИ ОНЛАЙН

МОБИЛНОТО ПРИЛОЖЕНИЕ AUTODOC: СТРАХОТНИ ОФЕРТИ И
УДОБНО ПАЗАРУВАНЕ



+ AUTODOC

GET IT ON
Google Play

Download on the
App Store

Download

**ГОЛЯМА СЕЛЕКЦИЯ ОТ РЕЗЕРВНИ ЧАСТИ ЗА КОЛАТА
ТИ**

ФИЛТЪР КУПЕ: ШИРОК АСОРТИМЕНТ

ЗА ОТГОВОРНОСТТА:

Документът съдържа единствено съвети и препоръки, които могат да Ви бъдат полезни при смяна на детайли или ремонтни работи. AUTODOC не носи никаква отговорност за вреди, травми или щети по имущества настъпили в процеса на осъществяване на ремонтните дейности или замени на детайли, вследствие на некоректно използване или тълкуване на предоставената информация.

AUTODOC не носи отговорност за каквито и да е възможни грешки и неточности в дадената инструкция. Предоставеният материал има изключително опознавателен характер и не може да замени консултацията със специалисти.

AUTODOC не носи отговорност за неправилно или опасно използване на ремонтното оборудване, инструментите и резервните части. AUTODOC настоятелно препоръчва да работите внимателно и да спазвате правилата за безопасност при извършването на каквито и да е ремонтни работи. Помнете, че употребата на авточасти с ниско качество не гарантира нужното ниво на безопасност при шофиране.

© Copyright 2023 – Всичкото съдържание на този уебсайт, особено текстовете, фотографиите и графиките, е защитено от законите за авторското право. Всички права, включително за копиране, публикуване от трети страни, редактиране и превеждане, са притежавани от AUTODOC SE.