



Как се сменя филтър
купе на **VAUXHALL**
Adam (M13) –
Ръководство за смяна

ПОДОБЕН ВИДЕО УРОК



Това видео показва процедура по смяна на сходна авто част на друг автомобил

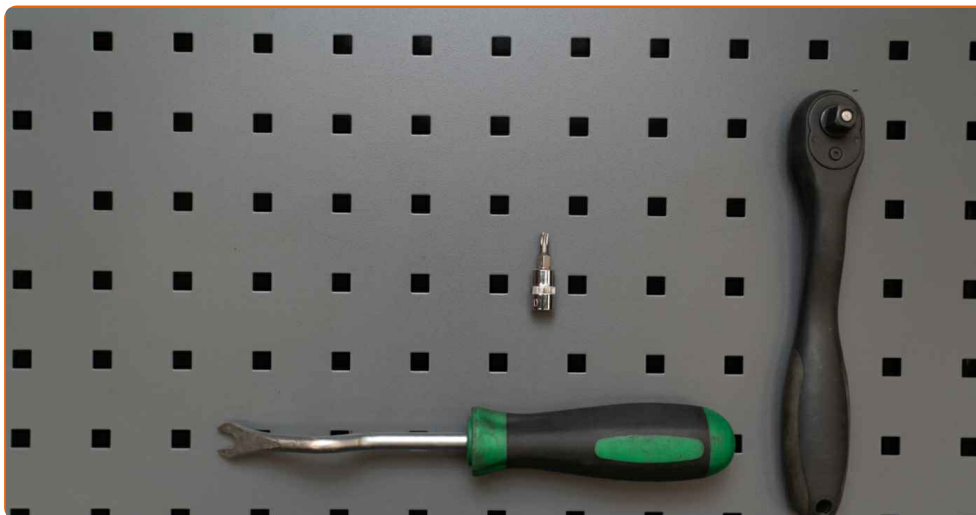
Важно!

Тази процедура на смяна може да се използва за:
VAUXHALL Adam (M13) 1.2, VAUXHALL Adam (M13) 1.4, VAUXHALL Adam (M13) 1.0, VAUXHALL Adam (M13) 1.4 S

Стъпките може малко да се различават в зависимост от конструкцията на автомобила.

Този урок беше създаден на основата на процедура за смяна на сходна част на: OPEL Corsa D Хечбек (S07) 1.3 CDTI (L08, L68)

**СМЯНА НА: ФИЛТЪР КУПЕ – VAUXHALL ADAM (M13).
СПИСЪК С НУЖНИТЕ ИНСТРУМЕНТИ:**



- Торкс отвертка T20
- Микрофибърна кърпа
- Клеци за демонтаж на щипки.

Купи инструменти

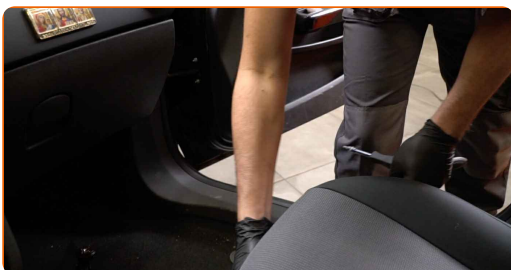
Смяна на: филтър купе – VAUXHALL Adam (M13). Професионалистите препоръчват:

- Заменяйте поленовия филтър не по-рядко от 1 път за 6 месеца, в началото на пролетния и есенния сезон.
- Следете сроковете, препоръките и изискванията за експлоатация на резервните части, предоставени от производителя.
- Ако въздушният поток, подаван в купето намелее рязко, заменете поленовия филтър по-рано от планираното техническо обслужване.
- Моля, имайте предвид: всичката работа по колата – VAUXHALL Adam (M13) – трябва да се извърши с изключен двигател.

ИЗВЪРШЕТЕ ЗАМЯНАТА В СЛЕДНАТА ПОСЛЕДОВАТЕЛНОСТ:

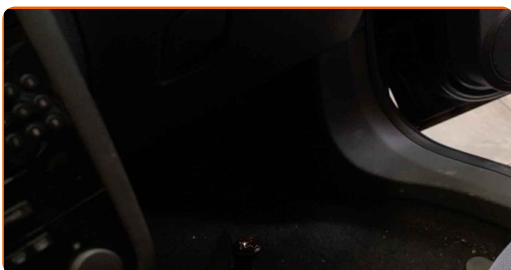
1

Преместете седалката на пътника назад докрай.



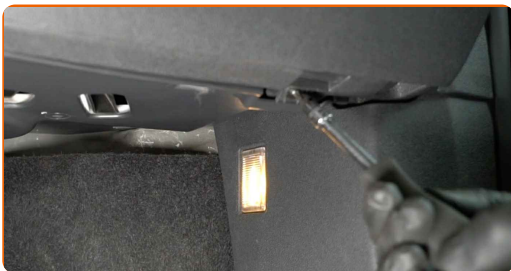
2

Постелете кърпа под филтъра за купе, за да защитите тапицерията от замърсяване.



3

Развийте крепежните елементи на долния панел под жабката. Използвайте Torx T20.



4

Снемете долния капак на жабката.



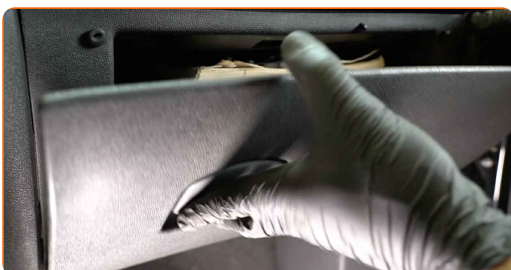
5

Развийте закрепващите винтове на жабката. Използвайте Torx T20.



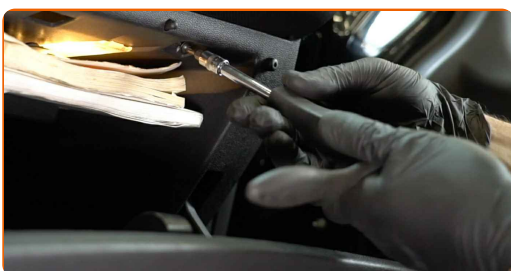
6

Отворете жабката.



7

Развийте закрепващите винтове на жабката. Използвайте Torx T20.



8

Откачете конектора за лампата на жабката.



9

Демонтирайте жабката.

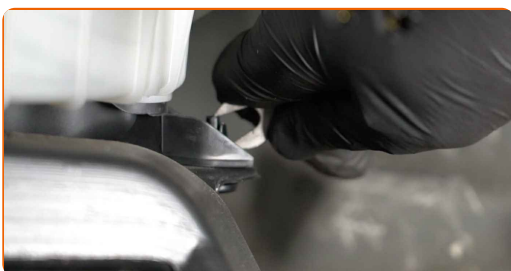


Смяна на: филтър купе – VAUXHALL Adam (M13). AUTODOC препоръчва:

- Внимавайте да не повредите крепежните елементи на жабката.

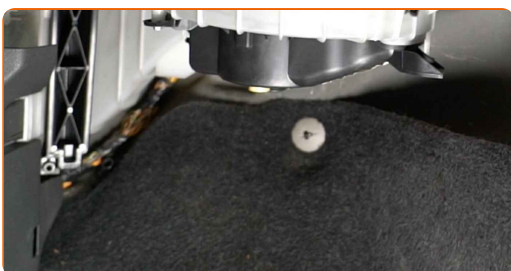
10

Премахнете крепежните елементи на корпуса на въздуховода. Използвайте клещи за демонтаж на щипки.



11

Премахнете корпуса на въздуховода.



12 Демонтирайте капака на корпуса на поленовия филтър.



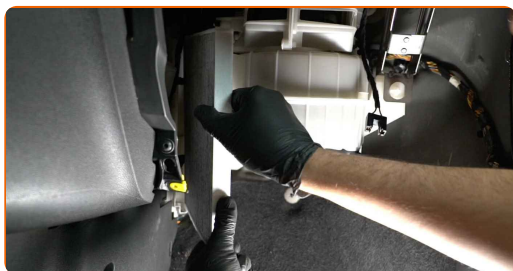
13 Изкарайте от корпуса на филтъра сменяемия филтроелемент



Смяна на: филтър купе – VAUXHALL Adam (M13). Съвет от AUTODOC:

- Не се опитвайте да почистите и да използвате повторно стария филтър - това ще се отрази на качеството на пречиствания въздух за купето

14 Поставете в корпуса новия филтроелемент. Уверете се, че края на филтъра плътно пасва на корпуса.



AUTODOC препоръчва:

- Следете за правилното положение на филтроелемента. Не допускайте усукване.
- Обърнете внимание на маркировката на филтъра за направлението на въздушния поток
- VAUXHALL Adam (M13) – Важно е да използвате само висококачествени филтри.

15

Монтирайте капака на корпуса на поленовия филтър. Уверете се, че сте чули щракване, което потвърждава правилното монтиране и заключване.

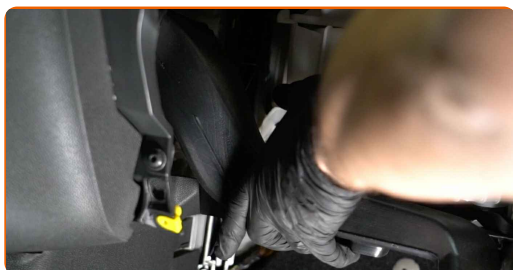


Смяна на: филтър купе – VAUXHALL Adam (M13). Съвет от експертите на AUTODOC:

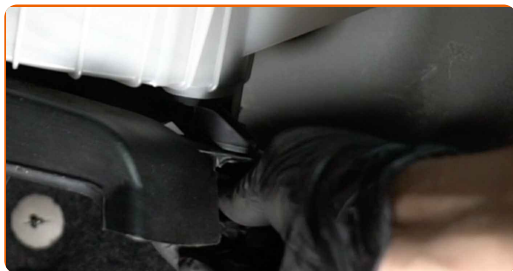
- Не прилагате прекомерно усилие при монтирането на частта. В противен може да повредите крепежните елементи.

16

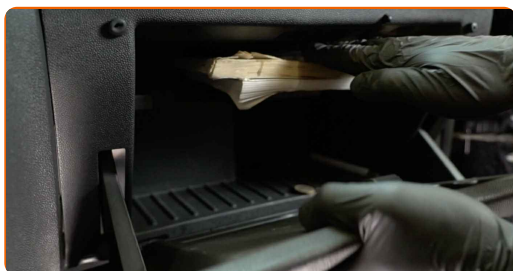
Монтирайте корпуса на въздуховода.



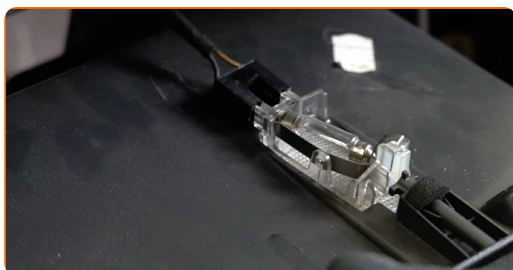
17 Монтирайте крепежните елементи на въздуховода.



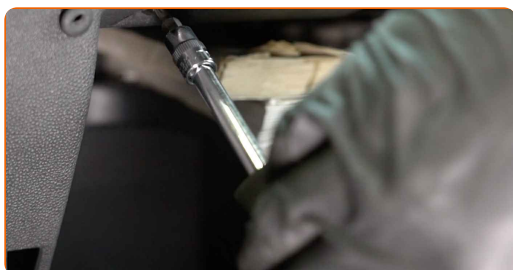
18 Поставете жабката.



19 Включете конектора на лампата за жабката.



20 Завийте закрепващите винтове на жабката. Използвайте Torx T20.



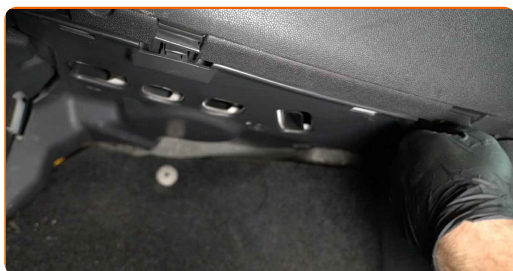
21 Затворете жабката.

22 Завийте закрепващите винтове на жабката. Използвайте Torx T20.

23 Поставете долния капак на жабката.



24 Завийте крепежните елементи на долния панел под жабката. Използвайте Torx T20.



25 Премахнете кърпата.

26 Върнете седалката на пътника в първоначалното ѝ положение.

27 Включете запалването.

28 Включете климатика. Това е нужно, за да се уверите, че компонента работи правилно.

29 Изключете запалването.

ДОБРА РАБОТА! 

ВИЖ ОЩЕ УРОЦИ

AUTODOC – КАЧЕСТВЕНИ И ДОСТЪПНИ АВТОЧАСТИ ОНЛАЙН

МОБИЛНОТО ПРИЛОЖЕНИЕ AUTODOC: СТРАХОТНИ ОФЕРТИ И
УДОБНО ПАЗАРУВАНЕ



**ГОЛЯМА СЕЛЕКЦИЯ ОТ РЕЗЕРВНИ ЧАСТИ ЗА КОЛАТА
ТИ**

ПОЛЕНОВИ ФИЛТРИ: ШИРОК АСОРТИМЕНТ

ЗА ОТГОВОРНОСТТА:

Документът съдържа единствено съвети и препоръки, които могат да Ви бъдат полезни при смяна на детайли или ремонтни работи. AUTODOC не носи никаква отговорност за вреди, травми или щети по имуществата настъпили в процеса на осъществяване на ремонтните дейности или замени на детайли, вследствие на некоректно използване или тълкуване на предоставената информация.

AUTODOC не носи отговорност за каквито и да е възможни грешки и неточности в дадената инструкция. Предоставеният материал има изключително опознавателен характер и не може да замени консултацията със специалисти.

AUTODOC не носи отговорност за неправилно или опасно използване на ремонтното оборудване, инструментите и резервните части. AUTODOC настоятелно препоръчва да работите внимателно и да спазвате правилата за безопасност при извършването на каквито и да е ремонтни работи. Помнете, че употребата на авточасти с ниско качество не гарантира нужното ниво на безопасност при шофиране.

© Copyright 2023 – Всичкото съдържание на този уебсайт, особено текстовете, фотографиите и графиките, е защитено от законите за авторското право. Всички права, включително за копиране, публикуване от трети страни, редактиране и превеждане, са притежавани от AUTODOC SE.