

# **AUTODOC CLUB**

Как се сменя предна  
биалетка на **Volvo V50**  
**MW** – Ръководство за  
смяна

## ВИДЕО УРОЦИ

 **Важно!**

Тази процедура на смяна може да се използва за:

VOLVO C30 (533) 1.6 D2, VOLVO C30 (533) 2.0 D3, VOLVO C30 (533) 2.0 D4, VOLVO C70 II Кабрио (542) 2.0 D3, VOLVO C70 II Кабрио (542) 2.0 D4, VOLVO S40 II (544) 2.0 D3, VOLVO S40 II (544) 2.0 D4, VOLVO S40 II (544) 1.6 D2, VOLVO V50 (545) 2.0 D4, VOLVO V50 (545) 2.0 D3, VOLVO S40 II (544) 2.0 F, VOLVO S40 II (544) 2.4, VOLVO V50 (545) 2.4, VOLVO S40 II (544) 2.5 T5, VOLVO V50 (545) 2.5 T5, (+ 67)

Стъпките може малко да се различават в зависимост от конструкцията на автомобила.

**СМЯНА НА: БИАЛЕТКА – VOLVO V50 MW. СПИСЪК С  
НУЖНИТЕ ИНСТРУМЕНТИ:**



- Телена четка
- Спрей WD-40
- Спрей за почистване на спирални апарати
- Медна грес
- Ударна вложка №15
- Комбиниран гаечен ключ №15
- Комбиниран гаечен ключ №17
- Дълга ударна вложка №19
- Тресчотка
- Динамометричен ключ
- Клин за застопоряване на автомобил

**КУПИ ИНСТРУМЕНТИ**

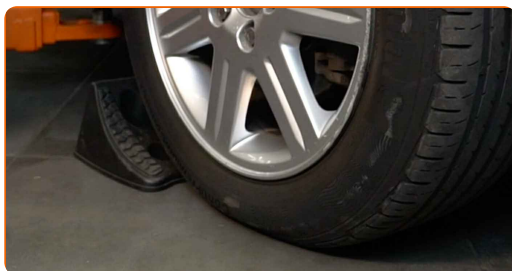
**AUTODOC препоръчва:**

- Сменяйте биалетките на Volvo V50 MW по двойки.
- Процедурата по смяна е идентична за двете биалетки на една ос.
- Всичката работа трябва да се извършва при спрян двигател.

**СМЯНА НА: БИАЛЕТКА – VOLVO V50 MW. ПРЕПОРЪЧИТЕЛНА ПОСЛЕДОВАТЕЛНОСТ ОТ СЪПКИ:**

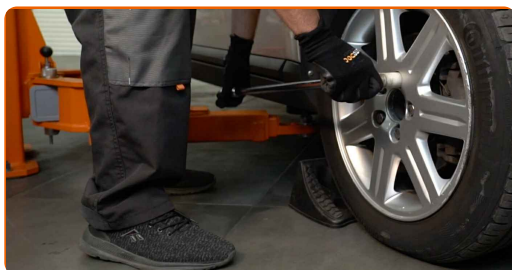
1

Застопорете колелата с клинове.



2

Разхлабете болтовете на колелата. Използвайте ударна вложка за джанти #19.



3

Повдигнете предната част на автомобила и го подпрете.



4

Развийте болтовете на колелото.



**AUTODOC препоръчва:**

- Важно! Дръжте колелото, докато развивате крепежните болтове. Volvo V50 MW

5

Отстранете колелото.



6

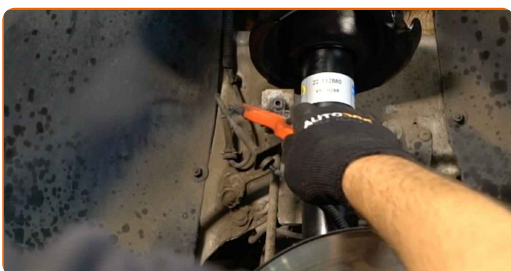
Почистете крепежните елементи на биалетката. Използвайте телена четка. Използвайте спрей WD-40.



- 7** Развийте крепежния елемент, който свързва стабилизатора с биалетката. Използвайте комбиниран гаечен ключ № 15. Използвайте комбиниран гаечен ключ № 17.



- 8** Почистете крепежните елементи на биалетката. Използвайте телена четка. Използвайте спрей WD-40.



- 9** Развийте крепежния елемент, който свързва стабилизатора с макферсона. Използвайте комбиниран гаечен ключ № 17. Използвайте тръбен ключ №15. Използвайте тресчотен ключ.



- 10** Снемете биалетката.



Смяна на: биалетка – Volvo V50 MW. AUTODOC препоръчва:

- Огледайте втулките на щангата за напречна устойчивост. При необходимост ги заменете.

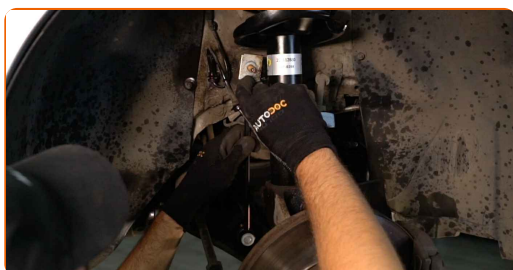
11

Почистете монтажните места на биалетката. Използвайте телена четка. Използвайте спрей WD-40.



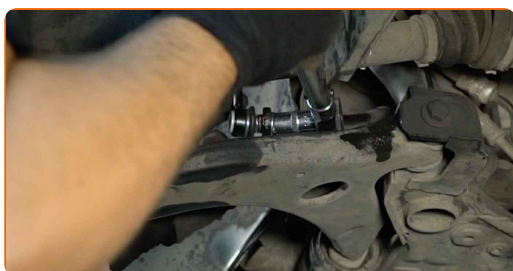
12

Монтирайте новата биалетка и стегнете закрепването.



13

Затегнете крепежния елемент, който свързва стабилизатора с биалетката. Използвайте комбиниран гаечен ключ № 15. Използвайте комбиниран гаечен ключ № 17. Използвайте динамометричен ключ. Затегнете я с усилие от 70 Nm.

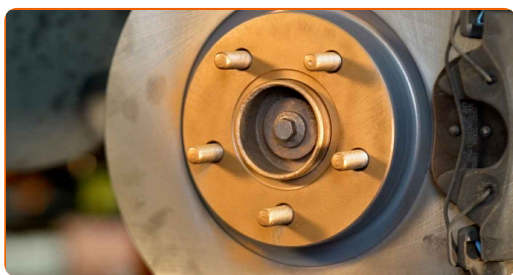


- 14** Затегнете крепежния елемент, който свързва стабилизатора с макферсона. Използвайте тръбен ключ №15. Използвайте динамометричен ключ. Затегнете я с усилие от 60 Nm.

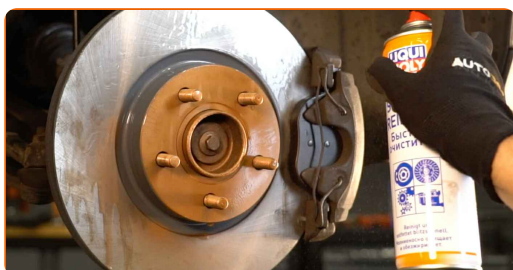


- 15** Обработете всички съединения на биалетката. Използвайте медна грес.

- 16** Обработете повърхността на мястото, където спирачния диск прави контакт с джантата. Използвайте медна грес.



- 17** Почистете повърхността на спирачния диск. Използвайте спрей за почистване на спирачни апарати.



### AUTODOC препоръчва:

- Смяна на: биалетка – Volvo V50 MW. След като приложите спрея, изчакайте няколко минути.



18

Монтирайте колелото.



### AUTODOC препоръчва:

- **Внимание!** За да избегнете нараняване, дръжте колелото, докато завивате крепежните болтове на колата. Volvo V50 MW

19

Завийте болтовете на колелата. Използвайте ударна вложка за джанти #19.



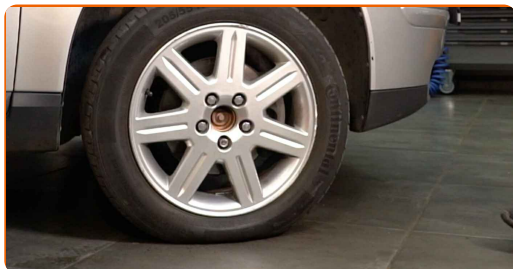
20

Свалете автомобила на земята и стегнете на кръст болтовете на колелата. Използвайте ударна вложка за джанти #19. Използвайте динамометричен ключ. Затегнете я с усилие от 110 Nm.



21

Премахнете криковете и клиновете.



**ДОБРА РАБОТА!** 

**ВИЖ ОЩЕ УРОЦИ**

## AUTODOC – КАЧЕСТВЕНИ И ДОСТЪПНИ АВТОЧАСТИ ОНЛАЙН

МОБИЛНОТО ПРИЛОЖЕНИЕ AUTODOC: СТРАХОТНИ ОФЕРТИ И  
УДОБНО ПАЗАРУВАНЕ



**+ AUTODOC**

GET IT ON  
**Google Play**

Download on the  
**App Store**

**Download**

**ГОЛЯМА СЕЛЕКЦИЯ ОТ РЕЗЕРВНИ ЧАСТИ ЗА КОЛАТА  
ТИ**

**КУПИ РЕЗЕРВНИ ЧАСТИ ЗА VOLVO**

**БИАЛЕТКА: ШИРОК АСОРТИМЕНТ**

**ИЗБЕРИ АВТО ЧАСТИ ЗА VOLVO V50 MW**

**БИАЛЕТКА ЗА VOLVO: КУПИ СЕГА**

**БИАЛЕТКА ЗА VOLVO V50 MW: НАЙ-ДОБРИТЕ ОФЕРТИ**

## **ЗА ОТГОВОРНОСТТА:**

Документът съдържа единствено съвети и препоръки, които могат да Ви бъдат полезни при смяна на детайли или ремонтни работи. AUTODOC не носи никаква отговорност за вреди, травми или щети по имуществата настъпили в процеса на осъществяване на ремонтните дейности или замени на детайли, вследствие на некоректно използване или тълкуване на предоставената информация.

AUTODOC не носи отговорност за каквито и да е възможни грешки и неточности в дадената инструкция. Предоставеният материал има изключително опознавателен характер и не може да замени консултацията със специалисти.

AUTODOC не носи отговорност за неправилно или опасно използване на ремонтното оборудване, инструментите и резервните части. AUTODOC настоятелно препоръчва да работите внимателно и да спазвате правилата за безопасност при извършването на каквито и да е ремонтни работи. Помнете, че употребата на авточасти с ниско качество не гарантира нужното ниво на безопасност при шофиране.

© Copyright 2023 – Всичкото съдържание на този уебсайт, особено текстовете, фотографиите и графиките, е защитено от законите за авторското право. Всички права, включително за копиране, публикуване от трети страни, редактиране и превеждане, са притежавани от AUTODOC SE.