



Как се сменя ламбда  
сонда на **TOYOTA Yaris**  
**Хечбек (\_P13\_)** –  
Ръководство за смяна

## ПОДОБЕН ВИДЕО УРОК



Това видео показва процедура по смяна на сходна авто част на друг автомобил

 **Важно!**

Тази процедура на смяна може да се използва за:  
TOYOTA Yaris Хечбек (\_P13\_) 1.5 (NCP131\_)

Стъпките може малко да се различават в зависимост от конструкцията на автомобила.

Този урок беше създаден на основата на процедура за смяна на сходна част на: TOYOTA Yaris Хечбек (\_P1\_) 1.3 (NCP10\_, SCP12\_)

**СМЯНА НА: ЛАМБДА СОНДА – TOYOTA YARIS  
ХЕЧБЕК (\_P13\_) – ИНСТРУМЕНТИТЕ, КОИТО МОЖЕ  
ДА ПОТРЯБВАТ:**



- Телена четка
- Спрей WD-40
- Високотемпературна керамична грес
- Спрей за електроника
- Динамометричен ключ
- Комбиниран гаечен ключ №22
- 22 мм вложка за ламбда сонда
- Тресчотка
- Метчик за резби
- Плоска Отвертка
- Дълги клещи

**Купи инструменти**

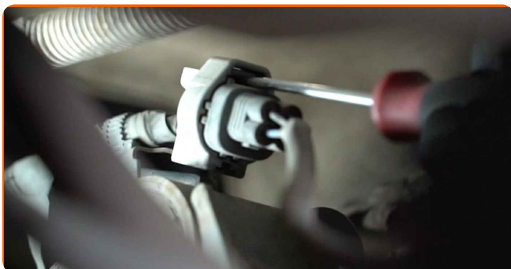
Смяна на: ламбда сонда – TOYOTA Yaris Хечбек (\_P13\_). Експертите на AUTODOC препоръчват:

- След смяната на ламбда сондата, почистете кода за грешка от електронния блок за управление и оставете ECU да се адаптира към новия сензор.
- Преди да започнете работа, запалете двигателя и го оставете да загрее до работна температура.
- Моля, имайте предвид: всичката работа по колата – TOYOTA Yaris Хечбек (\_P13\_) – трябва да се извърши с изключен двигател.

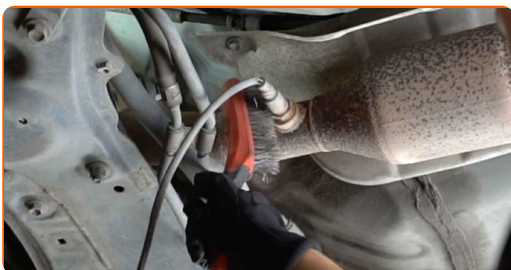
## ИЗВЪРШЕТЕ ЗАМЯНАТА В СЛЕДНАТА ПОСЛЕДОВАТЕЛНОСТ:

**1** Повдигнете предната част на автомобила и го подпрете.

**2** Откачете конектора на ламбда сондата. Използвайте права отвертка. Използвайте дълги клещи.

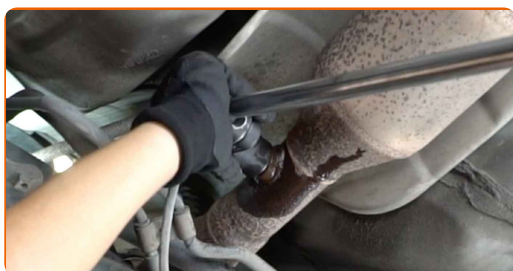


**3** Почистете крепежния елемент на ламбда сондата. Използвайте телена четка. Използвайте спрей WD-40.



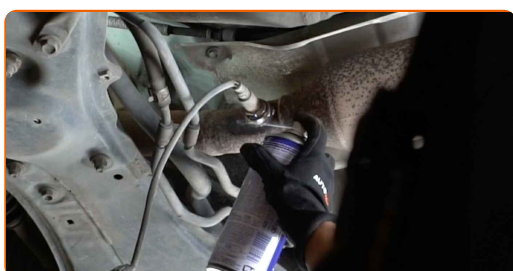
4

Развийте крепежния елемент на ламбда сондата. Използвайте 22 мм вложка за ламбда сонда. Изполвайте тресчотен ключ.



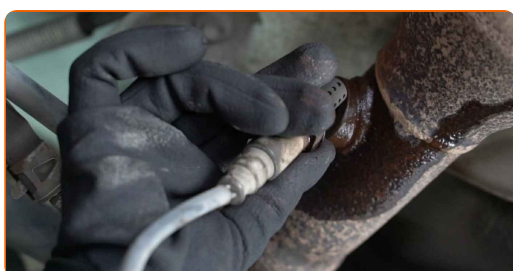
5

Почистете монтажното място на ламбда сондата. Използвайте спрей WD-40.



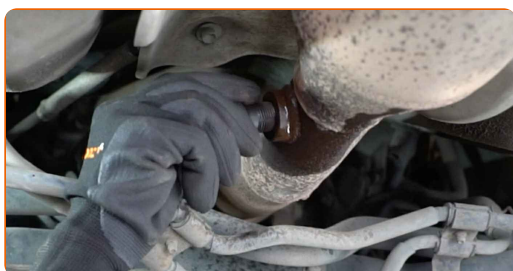
6

Премахнете ламбда сондата.



7

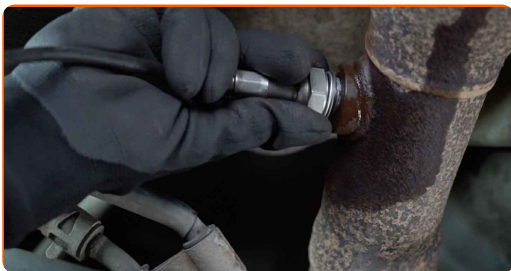
Нарежете резбата за новата ламбда сонда. Използвайте метчик за резби. Изполвайте тресчотен ключ.



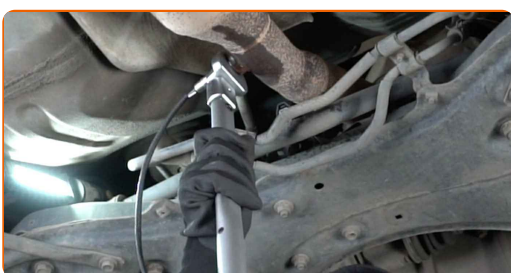
8

Обработете ламбда сондата. Използвайте високотемпературна керамична грес.

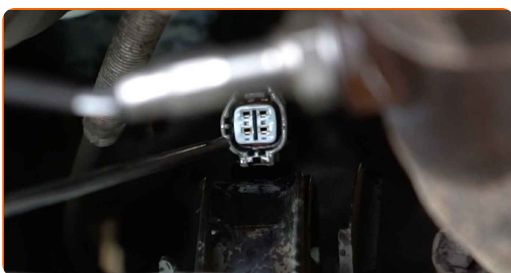
**9** Монтирайте новата ламбда сонда.



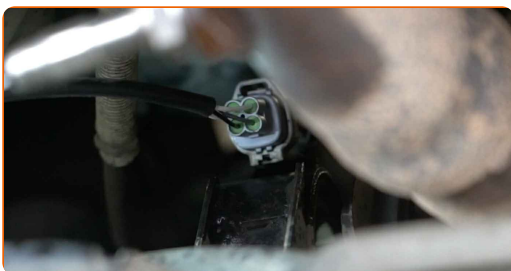
**10** Затегнете крепежния елемент на ламбда сондата. Използвайте комбиниран гаечен ключ № 22. Използвайте динамометричен ключ. Затегнете я с усилие от 41 Nm.



**11** Обработете конектора на ламбда сондата. Използвайте диелектрична грес.



**12** Свържете конектора на ламбда сондата.



**13** Спуснете автомобила.

**14** Включете запалването. Това е нужно, за да се уверите, че компонента работи правилно.

15

Изключете запалването.

**ДОБРА РАБОТА!** 

**ВИЖ ОЩЕ УРОЦИ**

# AUTODOC – КАЧЕСТВЕНИ И ДОСТЪПНИ АВТОЧАСТИ ОНЛАЙН

МОБИЛНОТО ПРИЛОЖЕНИЕ AUTODOC: СТРАХОТНИ ОФЕРТИ И  
УДОБНО ПАЗАРУВАНЕ



**+ AUTODOC**

GET IT ON  
**Google Play**

Download on the  
**App Store**

**Download**

**ГОЛЯМА СЕЛЕКЦИЯ ОТ РЕЗЕРВНИ ЧАСТИ ЗА КОЛАТА  
ТИ**

**ЛАМБДА СОНДА: ШИРОК АСОРТИМЕНТ**

## **ЗА ОТГОВОРНОСТТА:**

Документът съдържа единствено съвети и препоръки, които могат да Ви бъдат полезни при смяна на детайли или ремонтни работи. AUTODOC не носи никаква отговорност за вреди, травми или щети по имуществата настъпили в процеса на осъществяване на ремонтните дейности или замени на детайли, вследствие на некоректно използване или тълкуване на предоставената информация.

AUTODOC не носи отговорност за каквито и да е възможни грешки и неточности в дадената инструкция. Предоставеният материал има изключително опознавателен характер и не може да замени консултацията със специалисти.

AUTODOC не носи отговорност за неправилно или опасно използване на ремонтното оборудване, инструментите и резервните части. AUTODOC настоятелно препоръчва да работите внимателно и да спазвате правилата за безопасност при извършването на каквито и да е ремонтни работи. Помнете, че употребата на авточасти с ниско качество не гарантира нужното ниво на безопасност при шофиране.

© Copyright 2023 – Всичкото съдържание на този уебсайт, особено текстовете, фотографиите и графиките, е защитено от законите за авторското право. Всички права, включително за копиране, публикуване от трети страни, редактиране и превеждане, са притежавани от AUTODOC SE.