

AUTODOC CLUB

Как се сменят предни
чистачки за кола на
**TOYOTA Proace I Ван /
Комби (MDX_) –**
Ръководство за смяна

ПОДОБЕН ВИДЕО УРОК



Това видео показва процедура по смяна на сходна авто част на друг автомобил

Важно!

Тази процедура на смяна може да се използва за:

TOYOTA Proace I Ван / Комби (MDX_) 1.6 D (MDX9_), TOYOTA Proace I Ван / Комби (MDX_) 2.0 D (MDX3_), TOYOTA Proace I Ван / Комби (MDX_) 2.0 D (MDX6_)

Стъпките може малко да се различават в зависимост от конструкцията на автомобила.

Този урок беше създаден на основата на процедурата за смяна на сходна част на: TOYOTA Aygo (AB10) 1

СМЯНА НА: ЧИСТАЧКИ ЗА КОЛА – TOYOTA PROACE I
ВАН / КОМБИ (MDX_) – ИНСТРУМЕНТИТЕ, КОИТО
МОЖЕ ДА ПОТРЯБАВАТ:



- Плоска Отвертка

[Купи инструменти](#)

Смяна на: чистачки за кола – TOYOTA Proace I Ван / Комби (MDX_).
AUTODOC препоръчва:

- Винаги заменяйте предните чистачки в комплект. Това ще осигури качествено и равномерно почистване на предното стъкло.
- Не сменяйте местата на чистачките пред водача и пътника.
- Процедурата по замяната и на двете чистачки е еднаква.
- Всичката работа трябва да се извършва при спрян двигател.

СМЯНА НА: ЧИСТАЧКИ ЗА КОЛА – TOYOTA PROACE I ВАН / КОМБИ (MDX_). ПРЕПОРЪЧИТЕЛНА ПОСЛЕДОВАТЕЛНОСТ ОТ СЪПКИ:

1

Подгответе новите чистачки.

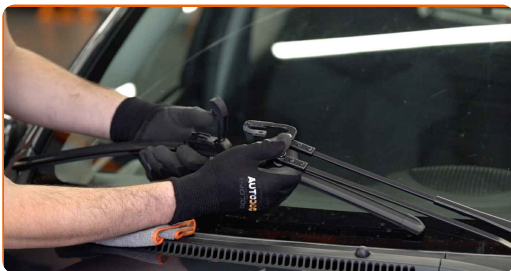


2

Отдалечете чистачката от повърхността на стъклото до упор.



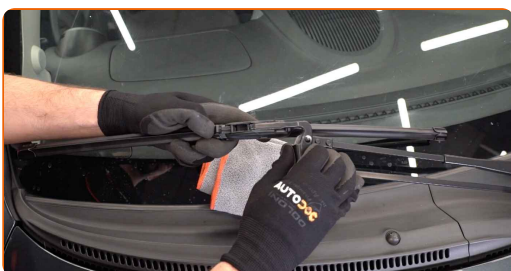
3 Притиснете фиксатора. Използвайте права отвертка. Отстранете перото от рамото на чистачката.



Смяна на: чистачки за кола – TOYOTA Proace I Ван / Комби (MDX_). Съвет от експертите на AUTODOC:

- Когато сменяте перата на чистачките, внимавайте пружините на рамената на чистачките да не ударят стъклото.

4 Поставете новото перо на чистачките и внимателно притиснете рамото към стъклото.



Смяна на: чистачки за кола – TOYOTA Proace I Ван / Комби (MDX_). Съвет:

- Не хващайте чистачката за работната част на перото, за да не повредите графитния слой.
- Убедете се, че гуменото перо приляга към стъклото по цялата си дължина.

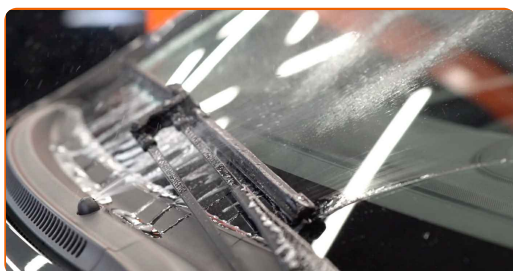
5

Включете запалването.



6

След монтажа, проверете работата на чистачките. Чистачките не трябва да се опират една в друга и не трябва да докосват уплътнението на стъклото.



ДОБРА РАБОТА! 

ВИЖ ОЩЕ УРОЦИ

AUTODOC – КАЧЕСТВЕНИ И ДОСТЪПНИ АВТОЧАСТИ ОНЛАЙН

МОБИЛНОТО ПРИЛОЖЕНИЕ AUTODOC: СТРАХОТНИ ОФЕРТИ И
УДОБНО ПАЗАРУВАНЕ



**ГОЛЯМА СЕЛЕКЦИЯ ОТ РЕЗЕРВНИ ЧАСТИ ЗА КОЛАТА
ТИ**

ЧИСТАЧКИ ЗА КОЛА: ШИРОК АСОРТИМЕНТ

ЗА ОТГОВОРНОСТТА:

Документът съдържа единствено съвети и препоръки, които могат да Ви бъдат полезни при смяна на детайли или ремонтни работи. AUTODOC не носи никаква отговорност за вреди, травми или щети по имуществата настъпили в процеса на осъществяване на ремонтните дейности или замени на детайли, вследствие на некоректно използване или тълкуване на предоставената информация.

AUTODOC не носи отговорност за каквито и да е възможни грешки и неточности в дадената инструкция. Предоставеният материал има изключително опознавателен характер и не може да замени консултацията със специалисти.

AUTODOC не носи отговорност за неправилно или опасно използване на ремонтното оборудване, инструментите и резервните части. AUTODOC настоятелно препоръчва да работите внимателно и да спазвате правилата за безопасност при извършването на каквито и да е ремонтни работи. Помнете, че употребата на авточасти с ниско качество не гарантира нужното ниво на безопасност при шофиране.

© Copyright 2021 – Всичкото съдържание на този уебсайт, особено текстовете, фотографиите и графиките, е защитено от законите за авторското право. Всички права, включително за копиране, публикуване от трети страни, редактиране и превеждане, са притежавани от AUTODOC GmbH.