



Как се сменя филтър
купе на **TOYOTA PRIUS**
седан (NHW11_) –
Ръководство за смяна

ПОДОБЕН ВИДЕО УРОК



Това видео показва процедура по смяна на сходна авто част на друг автомобил

Важно!

Тази процедура на смяна може да се използва за:
TOYOTA PRIUS седан (NHW11_) 1.5 Hybrid (NHW1_)

Стъпките може малко да се различават в зависимост от конструкцията на автомобила.

Този урок беше създаден на основата на процедура за смяна на сходна част на: TOYOTA LAND CRUISER (KDJ12_, GRJ12_) 3.0 D-4D

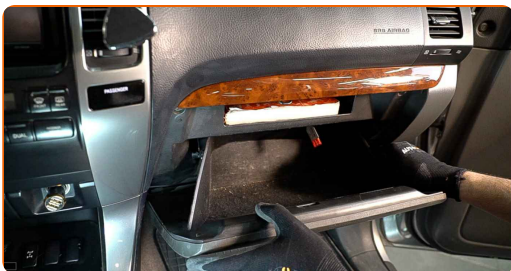
Смяна на: филтър купе – TOYOTA PRIUS седан (NHW11_). Експертите на AUTODOC препоръчват:

- Заменяйте поленовия филтър не по-рядко от 1 път за 6 месеца, в началото на пролетния и есенния сезон.
- Следете сроковете, препоръките и изискванията за експлоатация на резервните части, предоставени от производителя.
- Ако въздушният поток, подаван в купето намелее рязко, заменете поленовия филтър по-рано от планираното техническо обслужване.
- Всичката работа трябва да се извършва при спрян двигател.

СМЯНА НА: ФИЛТЪР КУПЕ – TOYOTA PRIUS СЕДАН (NHW11_). ПРЕПОРЪЧИТЕЛНА ПОСЛЕДОВАТЕЛНОСТ ОТ СТЪПКИ:

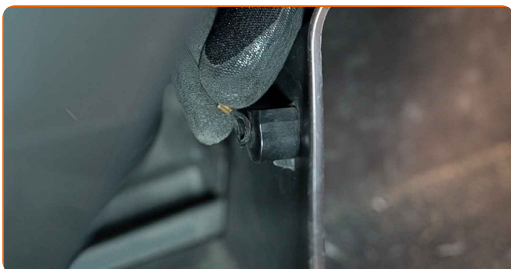
1

Отворете жабката.

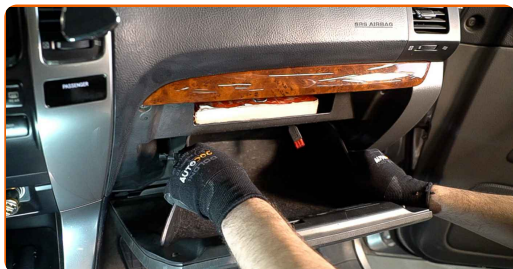


2

Откачете ограничителя от капака на жабката.



3 Освободете фиксаторите на капака на салонния филтър.



4 Демонтирайте корпуса на поленовия филтър.



5 Извадете поленовия филтър.



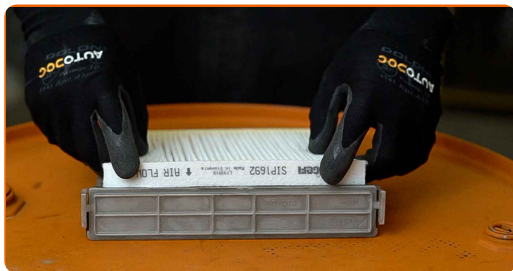
Смяна на: филтър купе – TOYOTA PRIUS седан (NHW11_).
 Професионалистите препоръчват:

- Не се опитвайте да почистите и да използвате повторно стария филтър - това ще се отрази на качеството на пречиствания въздух за купето.

6 Поставете в корпуса новия филтроелемент.



7 Уверете се, че края на филтъра плътно пасва на корпуса.



AUTODOC препоръчва:

- Смяна на: филтър купе – TOYOTA PRIUS седан (NHW11_). Уверете се, че сте разположили филтриращия елемент правилно. Не допускайте отклонения.

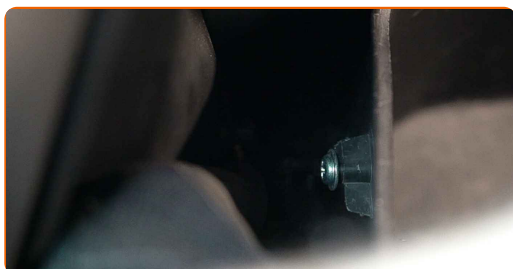
8 Монтирайте корпуса на поленовия филтър.



Смяна на: филтър купе – TOYOTA PRIUS седан (NHW11_). Съвет:

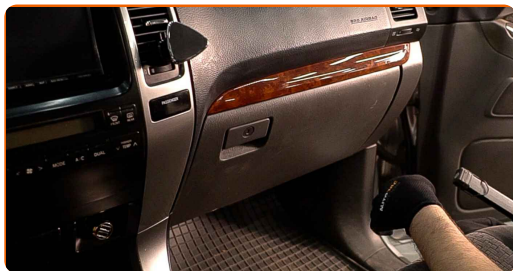
- Обърнете внимание на маркировката на филтъра за направлението на въздушния поток.

9 Закрепете ограничителя на капака на жабката.



10

Затворете жабката.



11

Включете запалването.

12

Включете климатика. Това е нужно, за да се уверите, че компонента работи правилно.

13

Изключете запалването.

ДОБРА РАБОТА! [ВИЖ ОЩЕ УРОЦИ](#)

AUTODOC – КАЧЕСТВЕНИ И ДОСТЪПНИ АВТОЧАСТИ ОНЛАЙН

МОБИЛНОТО ПРИЛОЖЕНИЕ AUTODOC: СТРАХОТНИ ОФЕРТИ И
УДОБНО ПАЗАРУВАНЕ



**ГОЛЯМА СЕЛЕКЦИЯ ОТ РЕЗЕРВНИ ЧАСТИ ЗА КОЛАТА
ТИ**

ФИЛТЪР КУПЕ: ШИРОК АСОРТИМЕНТ

ЗА ОТГОВОРНОСТТА:

Документът съдържа единствено съвети и препоръки, които могат да Ви бъдат полезни при смяна на детайли или ремонтни работи. AUTODOC не носи никаква отговорност за вреди, травми или щети по имущества настъпили в процеса на осъществяване на ремонтните дейности или замени на детайли, вследствие на некоректно използване или тълкуване на предоставената информация.

AUTODOC не носи отговорност за каквито и да е възможни грешки и неточности в дадената инструкция. Предоставеният материал има изключително опознавателен характер и не може да замени консултацията със специалисти.

AUTODOC не носи отговорност за неправилно или опасно използване на ремонтното оборудване, инструментите и резервните части. AUTODOC настоятелно препоръчва да работите внимателно и да спазвате правилата за безопасност при извършването на каквито и да е ремонтни работи. Помнете, че употребата на авточасти с ниско качество не гарантира нужното ниво на безопасност при шофиране.

© Copyright 2023 – Всичкото съдържание на този уебсайт, особено текстовете, фотографиите и графиките, е защитено от законите за авторското право. Всички права, включително за копиране, публикуване от трети страни, редактиране и превеждане, са притежавани от AUTODOC SE.