



Как се сменя предна  
биалетка на **TOYOTA**  
**Prius I (XW10)** –  
Ръководство за смяна

## ПОДОБЕН ВИДЕО УРОК



Това видео показва процедура по смяна на сходна авто част на друг автомобил

### Важно!

Тази процедура на смяна може да се използва за:  
TOYOTA Prius I (XW10) 1.5

Стъпките може малко да се различават в зависимост от конструкцията на  
автомобила.

Този урок беше създаден на основата на процедура за смяна на сходна част  
на: TOYOTA Prius II Liftback (XW20) 1.5 Hybrid (NHW2\_)

**СМЯНА НА: БИАЛЕТКА – TOYOTA PRIUS I (XW10).  
ИНСТРУМЕНТИТЕ, КОИТО ЩЕ ВИ ТРЯБВАТ:**



- Телена четка
- Спрей WD-40
- Спрей за почистване на спирални апарати
- Медна грес
- Комбиниран гаечен ключ №17
- Комбиниран гаечен ключ №19
- Гаечен накрайник № 17
- Гаечен накрайник № 19
- HEX накрайник №h6
- Дълга ударна вложка №21
- Тресчотка
- Динамометричен ключ
- Лост тип кози крак
- Клин за застопоряване на автомобил

**Купи инструменти**

**AUTODOC препоръчва:**

- Сменяйте биалетките на TOYOTA Prius I (XW10) по двойки.
- Процедурата по смяна е идентична за двете биалетки на една ос.
- Всичката работа трябва да се извършва при спрян двигател.

**СМЯНА НА: БИАЛЕТКА – TOYOTA PRIUS I (XW10).  
ПРЕПОРЪЧИТЕЛНА ПОСЛЕДОВАТЕЛНОСТ ОТ СТЪПКИ:**

**1**

Застопорете колелата с клинове.



**2**

Разхлабете болтовете на колелата. Използвайте ударна вложка за джанти #21.



**3**

Повдигнете предната част на автомобила и го подпрете.

4

Развийте болтовете на колелото.

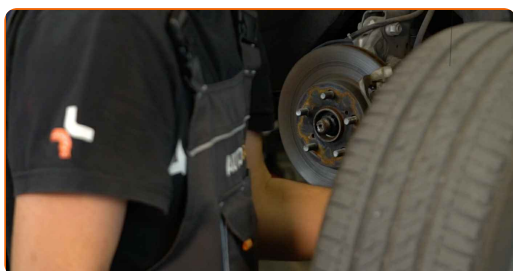


Смяна на: биалетка – TOYOTA Prius I (XW10). Съвет от експертите на AUTODOC:

- За да избегнете нараняване, задръжте колелото, когато развивате болтовете.

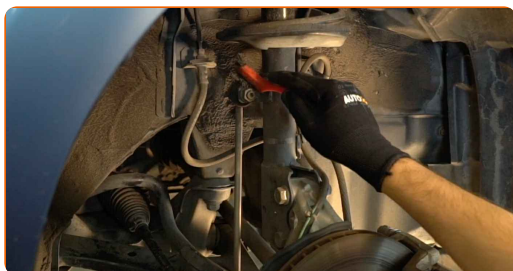
5

Отстранете колелото.



6

Почистете крепежните елементи на биалетката. Използвайте телена четка. Използвайте спрей WD-40.



- 7** Развийте крепежния елемент, който свързва стабилизатора с биалетката. Използвайте HEX №Н6. Използвайте комбиниран гаечен ключ № 17.



- 8** Развийте крепежния елемент, който свързва стабилизатора с макферсона. Използвайте комбиниран гаечен ключ № 17. Използвайте тръбен ключ №17. Използвайте тресчотен ключ.



- 9** Снемете биалетката. Използвайте лост тип кози крак.



Смяна на: биалетка – TOYOTA Prius I (XW10). Съвет от експертите на AUTODOC:

- Огледайте втулките на щангата за напречна устойчивост. При необходимост ги заменете.

- 10** Почистете монтажните места на биалетката. Използвайте телена четка. Използвайте спрей WD-40.

- 11** Монтирайте новата биалетка и стегнете закрепването. Използвайте комбиниран гаечен ключ № 19. Използвайте тръбен ключ №19. Използвайте HEX №Н6. Използвайте тресчотен ключ.



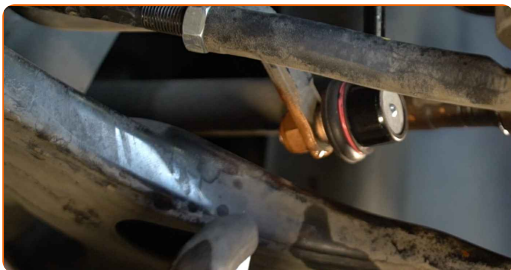
- 12** Затегнете крепежния елемент, който свързва стабилизатора с макферсона. Използвайте тръбен ключ №19. Използвайте динамометричен ключ. Затегнете я с усилие от 74 Nm.



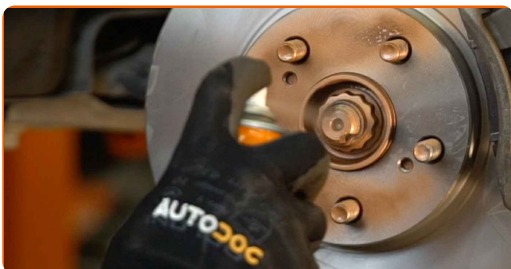
- 13** Затегнете крепежния елемент, който свързва стабилизатора с биалетката. Използвайте тръбен ключ №19. Използвайте динамометричен ключ. Затегнете я с усилие от 74 Nm.



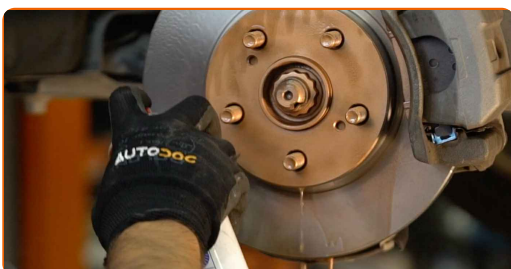
- 14** Обработете всички съединения на биалетката. Използвайте медна грес.



- 15** Обработете повърхността на мястото, където спирачния диск прави контакт с джантата. Използвайте медна грес.



- 16** Почистете повърхността на спирачния диск. Използвайте спрей за почистване на спирачни апарати.



### AUTODOC препоръчва:

- Смяна на: биалетка – TOYOTA Prius I (XW10). След като приложите спрея, изчакайте няколко минути.

- 17** Монтирайте колелото.



### AUTODOC препоръчва:

- Важно! Дръжте колелото, докато завивате крепежните болтове. TOYOTA Prius I (XW10)



18

Завийте болтовете на колелата. Използвайте ударна вложка за джанти #21.



19

Свалете автомобила на земята и стегнете на кръст болтовете на колелата. Използвайте ударна вложка за джанти #21. Използвайте динамометричен ключ. Затегнете я с усилие от 103 Nm.



20

Премахнете криковите и клиновете.



**ДОБРА РАБОТА!** 

**ВИЖ ОЩЕ УРОЦИ**

## AUTODOC – КАЧЕСТВЕНИ И ДОСТЪПНИ АВТОЧАСТИ ОНЛАЙН

МОБИЛНОТО ПРИЛОЖЕНИЕ AUTODOC: СТРАХОТНИ ОФЕРТИ И  
УДОБНО ПАЗАРУВАНЕ



**+ AUTODOC**

GET IT ON  
**Google Play**

Download on the  
**App Store**

**Download**

**ГОЛЯМА СЕЛЕКЦИЯ ОТ РЕЗЕРВНИ ЧАСТИ ЗА КОЛАТА  
ТИ**

**БИАЛЕТКА: ШИРОК АСОРТИМЕНТ**

### **ЗА ОТГОВОРНОСТТА:**

Документът съдържа единствено съвети и препоръки, които могат да Ви бъдат полезни при смяна на детайли или ремонтни работи. AUTODOC не носи никаква отговорност за вреди, травми или щети по имущества настъпили в процеса на осъществяване на ремонтните дейности или замени на детайли, вследствие на некоректно използване или тълкуване на предоставената информация.

AUTODOC не носи отговорност за каквито и да е възможни грешки и неточности в дадената инструкция. Предоставеният материал има изключително опознавателен характер и не може да замени консултацията със специалисти.

AUTODOC не носи отговорност за неправилно или опасно използване на ремонтното оборудване, инструментите и резервните части. AUTODOC настоятелно препоръчва да работите внимателно и да спазвате правилата за безопасност при извършването на каквито и да е ремонтни работи. Помнете, че употребата на авточасти с ниско качество не гарантира нужното ниво на безопасност при шофиране.

© Copyright 2022 – Всичкото съдържание на този уебсайт, особено текстовете, фотографиите и графиките, е защитено от законите за авторското право. Всички права, включително за копиране, публикуване от трети страни, редактиране и превеждане, са притежавани от AUTODOC GmbH.