



Как се сменя масло и  
маслен филтър на  
**TOYOTA MR2 I Купе**  
**(W10)** – Ръководство за  
смяна

## ПОДОБЕН ВИДЕО УРОК



Това видео показва процедура по смяна на сходна авто част на друг автомобил

### **Важно!**

Тази процедура на смяна може да се използва за:  
TOYOTA MR2 I Купе (W10) 1.6 16V

Стъпките може малко да се различават в зависимост от конструкцията на автомобила.

Този урок беше създаден на основата на процедура за смяна на сходна част на: TOYOTA Aygo (AB10) 1

СМЯНА НА: МАСЛО И МАСЛЕН ФИЛТЪР – ТОУТА  
MR2 I КУПЕ (W10). СПИСЪК С НУЖНИТЕ  
ИНСТРУМЕНТИ:



- Универсален спрей за почистване
- Вложка за маслен филтър 76/14-F
- Ударна вложка №15
- Тресчотка
- Динамометричен ключ
- Съд за събиране на масло
- Фуния
- Защитен калъф за калници

[Купи инструменти](#)

### AUTODOC препоръчва:

- Сменяйте масления филтър всеки път, когато сменят моторното масло.
- Моля, имайте предвид: всичката работа по колата – TOYOTA MR2 I Купе (W10) – трябва да се извърши с изключен двигател.
- Използвайте ръкавици, за да избегнете контакт с горещата течност.

## ИЗВЪРШЕТЕ ЗАМЯНАТА В СЛЕДНАТА ПОСЛЕДОВАТЕЛНОСТ:

- 1 Отворете капака на двигателя.
- 2 Използвайте защитно покривало за калници, за да предотвратите повреждане на боята и пластмасовите части на колата.
- 3 Развийте капачката на гърловината за масло.
- 4 Повдигнете колата с крик или я поставете над сервизен канал.

### Смяна на: масло и маслен филтър – TOYOTA MR2 I Купе (W10). Съвет от експертите на AUTODOC:

- Автомобилът трябва да е разположен на равна повърхност. Ако е наклонен, то пробката на картера трябва да се намира в най-ниската точка.
- Всичката работа трябва да се извършва при спрян двигател.

5 Сложете съд за събиране на старо масло с капацитет от поне 4 литра под отворстието за източване.



6 Развийте пробката за източване. Използвайте тръбен ключ №15. Изполвайте тресчотен ключ.



7 Източете старото масло.



Смяна на: масло и маслен филтър – TOYOTA MR2 I Купе (W10). Съвет от AUTODOC:

- Внимание! Маслото може да бъде горещо.
- Изчакайте маслото напълно да се източи от отворстието за източване.

8

Преместете съда под масления филтър.



9

Развийте масления филтър. Използвайте накрайник 76/14-F.



10

Подгответе съд за стария маслен филтър. Сложете стария маслен филтър в съда.



Смяна на: масло и маслен филтър – TOYOTA MR2 I Купе (W10). Съвет:

- Поставете съда. Маслото започва да се източва от отворието веднага щом бъде отстранен масления филтър.

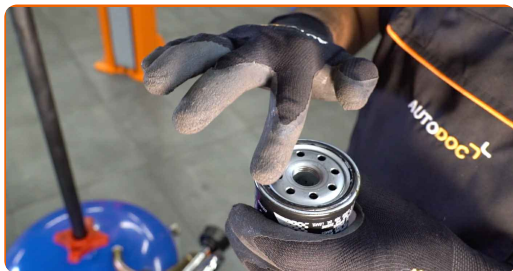
11

Почистете монтажното място на масления филтър.



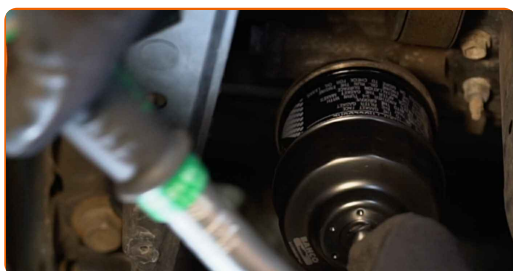
12

Смажете гуменото уплътнение на новия филтър с малко количество ново масло.



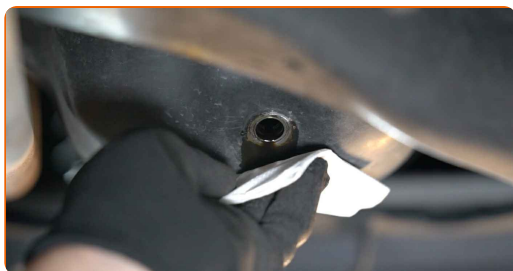
13

Завийте новия филтър на мястото му. Използвайте накрайник 76/14-F. Използвайте динамометричен ключ. Затегнете го с усилие от 23 Nm.



14

Почистете областта на отворието за източване на картера.



15

Завийте новата пробка за източване и я затегнете. Използвайте тръбен ключ №15. Използвайте динамометричен ключ. Затегнете го с усилие от 27 Nm.



- 16 Почистете областта на отворието за източване на картера. Използвайте универсален почистващ спрей.



- 17 Спуснете автомобила.

- 18 Свалете капачката за маслото. Сложете фунията.



- 19 Налейте маслото в двигателя чрез гърловината. Нужно количество масло: 3.6 л.



Смяна на: масло и маслен филтър – TOYOTA MR2 I Купе (W10).  
Професионалистите препоръчват:

- Използвайте масло, препоръчано от производителя.



20

Проверете нивото на маслото чрез щеката за масло. Ако е необходимо, добавете масло.



### Обърнете внимание!

- Нивото на маслото трябва да бъде между обозначенията Min и Max.

21

Затегнете капачката на гърловината за наливане на масло.



22

Запалете двигателя за няколко минути. След като предупредителната светлина за масло на таблото се изключи, спрете двигателя.

23

5 минути след спиране на двигателя, проверете нивото на маслото по щеката. Ако е необходимо, долейте масло.



Смяна на: масло и маслен филтър – TOYOTA MR2 I Купе (W10). AUTODOC препоръчва:

- Нивото на маслото трябва да бъде между обозначенията Min и Max.
- Уверете се, че капачката на гърловината за масло е добре затегната.
- Проверете херметичността на резбованата пробка на отворието за източване и уплътнението на масления филтър. Ако е нужно, внимателно ги затегнете.

24

Премахнете покривалото на калника.

25

Затворете капака на двигателя.

Смяна на: масло и маслен филтър – TOYOTA MR2 I Купе (W10).  
Експертите на AUTODOC препоръчват:

- Имайте предвид, че предупредителната светлина, която посочва недостатъчно налягане в смазочната система, може да остане включена за по-дълго от обичайното. След няколко секунди, маслото ще изпълни каналите и лампата ще изгасне.
- За да защитите околната среда от замърсяване, изхвърляйте използваните филтри на специализирани пунктове за събиране отпадъци.

**ДОБРА РАБОТА!** 

**ВИЖ ОЩЕ УРОЦИ**

## AUTODOC – КАЧЕСТВЕНИ И ДОСТЪПНИ АВТОЧАСТИ ОНЛАЙН

МОБИЛНОТО ПРИЛОЖЕНИЕ AUTODOC: СТРАХОТНИ ОФЕРТИ И  
УДОБНО ПАЗАРУВАНЕ

**ГОЛЯМА СЕЛЕКЦИЯ ОТ РЕЗЕРВНИ ЧАСТИ ЗА КОЛАТА  
ТИ**

**МАСЛЕН ФИЛТЪР: ШИРОК АСОРТИМЕНТ**

### **i ЗА ОТГОВОРНОСТТА:**

Документът съдържа единствено съвети и препоръки, които могат да Ви бъдат полезни при смяна на детайли или ремонтни работи. AUTODOC не носи никаква отговорност за вреди, травми или щети по имущества настъпили в процеса на осъществяване на ремонтните дейности или замени на детайли, вследствие на некоректно използване или тълкуване на предоставената информация.

AUTODOC не носи отговорност за каквито и да е възможни грешки и неточности в дадената инструкция. Предоставеният материал има изключително опознавателен характер и не може да замени консултацията със специалисти.

AUTODOC не носи отговорност за неправилно или опасно използване на ремонтното оборудване, инструментите и резервните части. AUTODOC настоятелно препоръчва да работите внимателно и да спазвате правилата за безопасност при извършването на каквито и да е ремонтни работи. Помнете, че употребата на авточасти с ниско качество не гарантира нужното ниво на безопасност при шофиране.

© Copyright 2022 – Всичкото съдържание на този уебсайт, особено текстовете, фотографиите и графиките, е защитено от законите за авторското право. Всички права, включително за копиране, публикуване от трети страни, редактиране и превеждане, са притежавани от AUTODOC GmbH.