



Как се сменя ламбда
сонда на **TOYOTA MR 2**
III (ZZW3_) –
Ръководство за смяна

ПОДОБЕН ВИДЕО УРОК



Това видео показва процедура по смяна на сходна авто част на друг автомобил

 Важно!

Тази процедура на смяна може да се използва за:
TOYOTA MR 2 III (ZZW3_) 1.8 16V VT-i

Стъпките може малко да се различават в зависимост от конструкцията на автомобила.

Този урок беше създаден на основата на процедура за смяна на сходна част на: TOYOTA Yaris Хечбек (_P1_) 1.3 (NCP10_, SCP12_)

СМЯНА НА: ЛАМБДА СОНДА – TOYOTA MR 2 III (ZZW3_) – ИНСТРУМЕНТИТЕ, КОИТО МОЖЕ ДА ПОТРЯБВАТ:



- Телена четка
- Спрей WD-40
- Високотемпературна керамична грес
- Спрей за електроника
- Динамометричен ключ
- Комбиниран гаечен ключ №22
- 22 мм вложка за ламбда сонда
- Тресчотка
- Метчик за резби
- Плоска Отвертка
- Дълги клещи

Купи инструменти

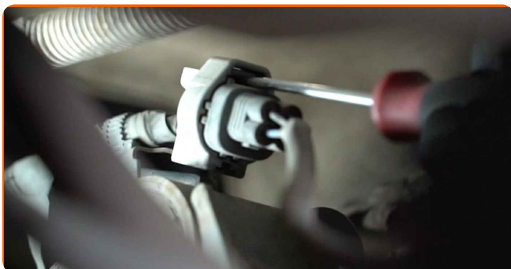
Смяна на: ламбда сонда – TOYOTA MR 2 III (ZZW3_). Експертите на AUTODOC препоръчват:

- След смяната на ламбда сондата, почистете кода за грешка от електронния блок за управление и оставете ECU да се адаптира към новия сензор.
- Преди да започнете работа, запалете двигателя и го оставете да загрее до работна температура.
- Моля, имайте предвид: всичката работа по колата – TOYOTA MR 2 III (ZZW3_) – трябва да се извърши с изключен двигател.

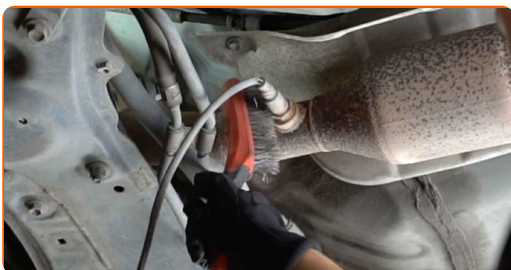
ИЗВЪРШЕТЕ ЗАМЯНАТА В СЛЕДНАТА ПОСЛЕДОВАТЕЛНОСТ:

1 Повдигнете предната част на автомобила и го подпрете.

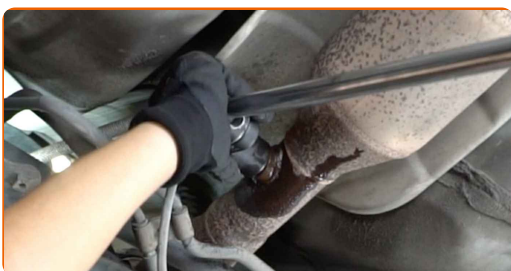
2 Откачете конектора на ламбда сондата. Използвайте права отвертка. Използвайте дълги клещи.



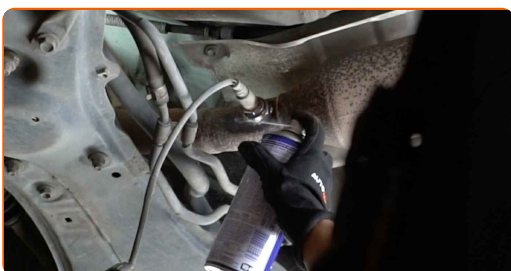
3 Почистете крепежния елемент на ламбда сондата. Използвайте телена четка. Използвайте спрей WD-40.



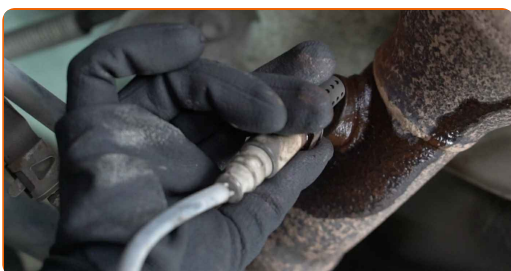
- 4** Развийте крепежния елемент на ламбда сондата. Използвайте 22 мм вложка за ламбда сонда. Изполвайте тресчотен ключ.



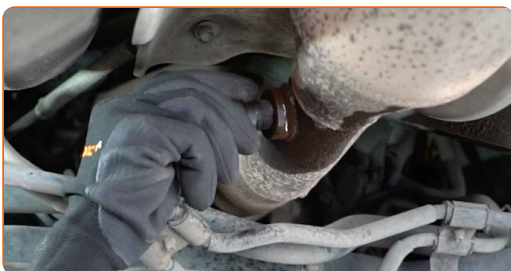
- 5** Почистете монтажното място на ламбда сондата. Използвайте спрей WD-40.



- 6** Премахнете ламбда сондата.

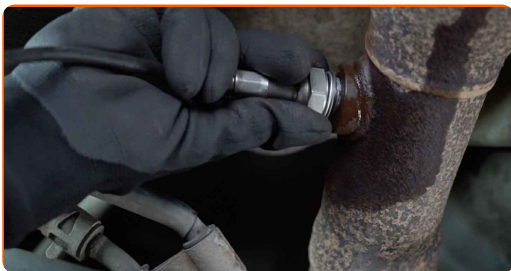


- 7** Нарезете резбата за новата ламбда сонда. Използвайте метчик за резби. Изполвайте тресчотен ключ.

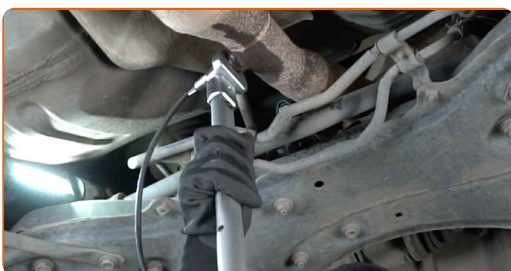


- 8** Обработете ламбда сондата. Използвайте високотемпературна керамична грес.

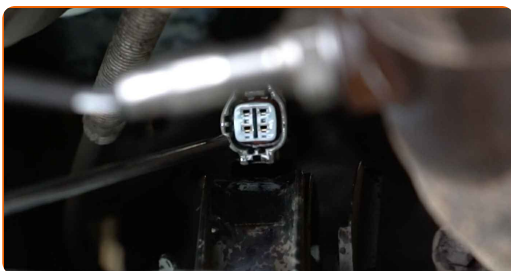
9 Монтирайте новата ламбда сонда.



10 Затегнете крепежния елемент на ламбда сондата. Използвайте комбиниран гаечен ключ № 22. Използвайте динамометричен ключ. Затегнете я с усилие от 41 Nm.



11 Обработете конектора на ламбда сондата. Използвайте диелектрична грес.



12 Свържете конектора на ламбда сондата.



13 Спуснете автомобила.

14 Включете запалването. Това е нужно, за да се уверите, че компонента работи правилно.

15

Изключете запалването.

ДОБРА РАБОТА! 

ВИЖ ОЩЕ УРОЦИ

AUTODOC – КАЧЕСТВЕНИ И ДОСТЪПНИ АВТОЧАСТИ ОНЛАЙН

МОБИЛНОТО ПРИЛОЖЕНИЕ AUTODOC: СТРАХОТНИ ОФЕРТИ И
УДОБНО ПАЗАРУВАНЕ



+ AUTODOC

GET IT ON
Google Play

Download on the
App Store

Download

**ГОЛЯМА СЕЛЕКЦИЯ ОТ РЕЗЕРВНИ ЧАСТИ ЗА КОЛАТА
ТИ**

ЛАМБДА СОНДА: ШИРОК АСОРТИМЕНТ

ЗА ОТГОВОРНОСТТА:

Документът съдържа единствено съвети и препоръки, които могат да Ви бъдат полезни при смяна на детайли или ремонтни работи. AUTODOC не носи никаква отговорност за вреди, травми или щети по имуществата настъпили в процеса на осъществяване на ремонтните дейности или замени на детайли, вследствие на некоректно използване или тълкуване на предоставената информация.

AUTODOC не носи отговорност за каквито и да е възможни грешки и неточности в дадената инструкция. Предоставеният материал има изключително опознавателен характер и не може да замени консултацията със специалисти.

AUTODOC не носи отговорност за неправилно или опасно използване на ремонтното оборудване, инструментите и резервните части. AUTODOC настоятелно препоръчва да работите внимателно и да спазвате правилата за безопасност при извършването на каквито и да е ремонтни работи. Помнете, че употребата на авточасти с ниско качество не гарантира нужното ниво на безопасност при шофиране.

© Copyright 2023 – Всичкото съдържание на този уебсайт, особено текстовете, фотографиите и графиките, е защитено от законите за авторското право. Всички права, включително за копиране, публикуване от трети страни, редактиране и превеждане, са притежавани от AUTODOC SE.